

# BBVA-10 PYME Fondo de Titulización

## Cartera de Activos Titulizados / Portfolio of Securitised Assets

**Análisis de morosidad:** Tasa de entrada acumulada en mora +3 meses (trimestres naturales desde constitución Fondo) - Detalle por años originación activos

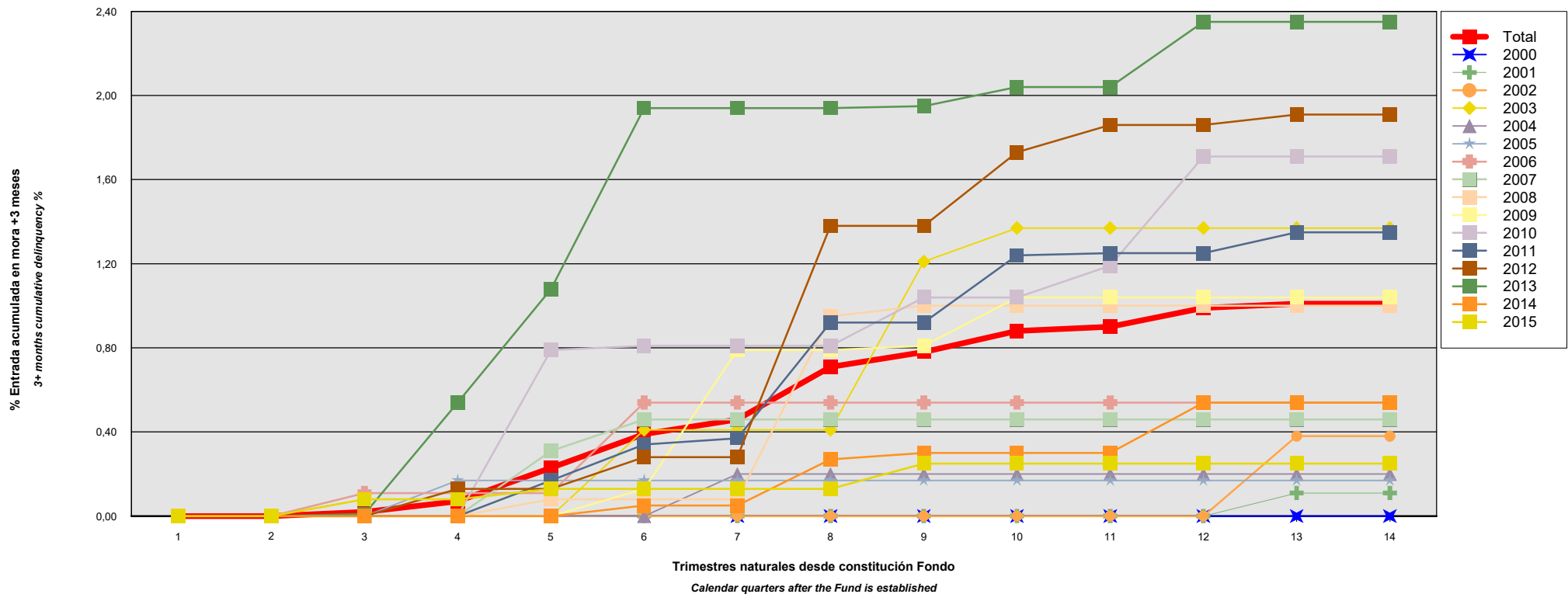
**Delinquency analysis:** 3+ months cumulative delinquency rate (calendar quarters after the Fund is established) - Detailed by asset origination years

**Activos / Assets:** Préstamos a PYMES / SME Loans

**Fecha / Date:** 31/01/2019

**Divisa / Currency:** EUR

Esta serie histórica calculada a esta fecha puede diferir de las series históricas calculadas con anterioridad a consecuencia de cobros o actualización de información de los activos titulizados comunicados o modificados por el Administrador correspondiente con posterioridad a sus fechas de efectividad / This historical series calculated as at today's date may differ from previously calculated historical series following collections or information update of the securitised assets communicated or modified by the relevant Servicer after their effective dates



## BBVA-10 PYME Fondo de Titulización

### Cartera de Activos Titulizados / Portfolio of Securitised Assets

**Análisis de morosidad: Tasa de entrada acumulada en mora +3 meses (trimestres naturales desde constitución Fondo) - Detalle por años originación activos**

**Delinquency analysis: 3+ months cumulative delinquency rate (calendar quarters after the Fund is established) - Detailed by asset origination years**

**Activos / Assets: Préstamos a PYMES / SME Loans**

**Fecha / Date: 31/01/2019**

**Divisa / Currency: EUR**

Esta serie histórica calculada a esta fecha puede diferir de las series históricas calculadas con anterioridad a consecuencia de cobros o actualización de información de los activos titulizados comunicados o modificados por el Administrador correspondiente con posterioridad a sus fechas de efectividad / This historical series calculated as at today's date may differ from previously calculated historical series following collections or information update of the securitised assets communicated or modified by the relevant Servicer after their effective dates

Origenación activo Asset origination	Total	2000	2001	2002	2003	2004	2005	2006	2007	2008	2009	2010	2011	2012	2013	2014	2015
Principal titulizado (mill. €) Principal securitised (€ million)	780,003	2,129	1,238	7,978	19,617	23,131	20,516	41,765	61,790	61,679	65,486	57,911	92,773	69,645	57,715	88,370	108,259
Nº activos / Nº. of assets	3.880	9	20	61	85	135	108	188	271	340	381	405	554	537	281	259	246
1	0,00% 0	0,00% 0	0,00% 0	0,00% 0	0,00% 0	0,00% 0	0,00% 0	0,00% 0	0,00% 0	0,00% 0	0,00% 0	0,00% 0	0,00% 0	0,00% 0	0,00% 0	0,00% 0	0,00% 0
2	0,00% 0	0,00% 0	0,00% 0	0,00% 0	0,00% 0	0,00% 0	0,00% 0	0,00% 0	0,00% 0	0,00% 0	0,00% 0	0,00% 0	0,00% 0	0,00% 0	0,00% 0	0,00% 0	0,00% 0
3	0,02% 3	0,00% 0	0,00% 0	0,00% 0	0,00% 0	0,00% 0	0,00% 0	0,11% 1	0,00% 0	0,00% 0	0,00% 0	0,00% 0	0,00% 0	0,00% 0	0,01% 1	0,00% 0	0,08% 1
4	0,07% 10	0,00% 0	0,00% 0	0,00% 0	0,00% 0	0,00% 0	0,17% 1	0,11% 1	0,00% 0	0,00% 0	0,00% 0	0,00% 1	0,00% 0	0,13% 3	0,54% 3	0,00% 0	0,08% 1
5	0,23% 21	0,00% 0	0,00% 0	0,00% 0	0,00% 0	0,00% 0	0,17% 1	0,11% 1	0,31% 1	0,08% 1	0,00% 0	0,79% 3	0,17% 3	0,13% 3	1,08% 6	0,00% 0	0,13% 2
6	0,39% 32	0,00% 0	0,00% 0	0,00% 0	0,41% 1	0,00% 0	0,17% 1	0,54% 2	0,46% 2	0,08% 1	0,13% 1	0,81% 4	0,34% 4	0,28% 5	1,94% 8	0,05% 1	0,13% 2
7	0,46% 36	0,00% 0	0,00% 0	0,00% 0	0,41% 1	0,20% 1	0,17% 1	0,54% 2	0,46% 2	0,08% 1	0,79% 3	0,81% 4	0,37% 5	0,28% 5	1,94% 8	0,05% 1	0,13% 2
8	0,71% 46	0,00% 0	0,00% 0	0,00% 0	0,41% 1	0,20% 1	0,17% 1	0,54% 2	0,46% 3	0,95% 5	0,79% 3	0,81% 4	0,92% 7	1,38% 6	1,94% 8	0,27% 3	0,13% 2
9	0,78% 53	0,00% 0	0,00% 0	0,00% 0	1,21% 2	0,20% 1	0,17% 1	0,54% 2	0,46% 3	1,00% 6	0,81% 4	1,04% 5	0,92% 7	1,38% 6	1,95% 9	0,30% 4	0,25% 3
10	0,88% 59	0,00% 0	0,00% 0	0,00% 0	1,37% 3	0,20% 1	0,17% 1	0,54% 2	0,46% 3	1,00% 6	1,04% 5	1,04% 5	1,24% 8	1,73% 7	2,04% 11	0,30% 4	0,25% 3
11	0,90% 62	0,00% 0	0,00% 0	0,00% 0	1,37% 3	0,20% 1	0,17% 1	0,54% 2	0,46% 3	1,00% 6	1,04% 5	1,19% 6	1,25% 9	1,86% 8	2,04% 11	0,30% 4	0,25% 3
12	0,99% 69	0,00% 0	0,00% 0	0,00% 0	1,37% 3	0,20% 1	0,17% 1	0,54% 2	0,46% 3	1,00% 6	1,04% 5	1,71% 9	1,25% 9	1,86% 8	2,35% 14	0,54% 5	0,25% 3
13	1,01% 74	0,00% 0	0,11% 1	0,38% 1	1,37% 3	0,20% 1	0,17% 1	0,54% 2	0,46% 3	1,00% 6	1,04% 5	1,71% 9	1,35% 11	1,91% 9	2,35% 14	0,54% 5	0,25% 3
14	1,01% 74	0,00% 0	0,11% 1	0,38% 1	1,37% 3	0,20% 1	0,17% 1	0,54% 2	0,46% 3	1,00% 6	1,04% 5	1,71% 9	1,35% 11	1,91% 9	2,35% 14	0,54% 5	0,25% 3