

# BBVA-2 FTPYME-ICO Fondo de Titulización de Activos

## Cartera de Activos Titulizados / Portfolio of Securitised Assets

**Análisis de morosidad:** Tasa de entrada acumulada en mora +3 meses (trimestres naturales desde constitución Fondo) - Detalle por años originación activos

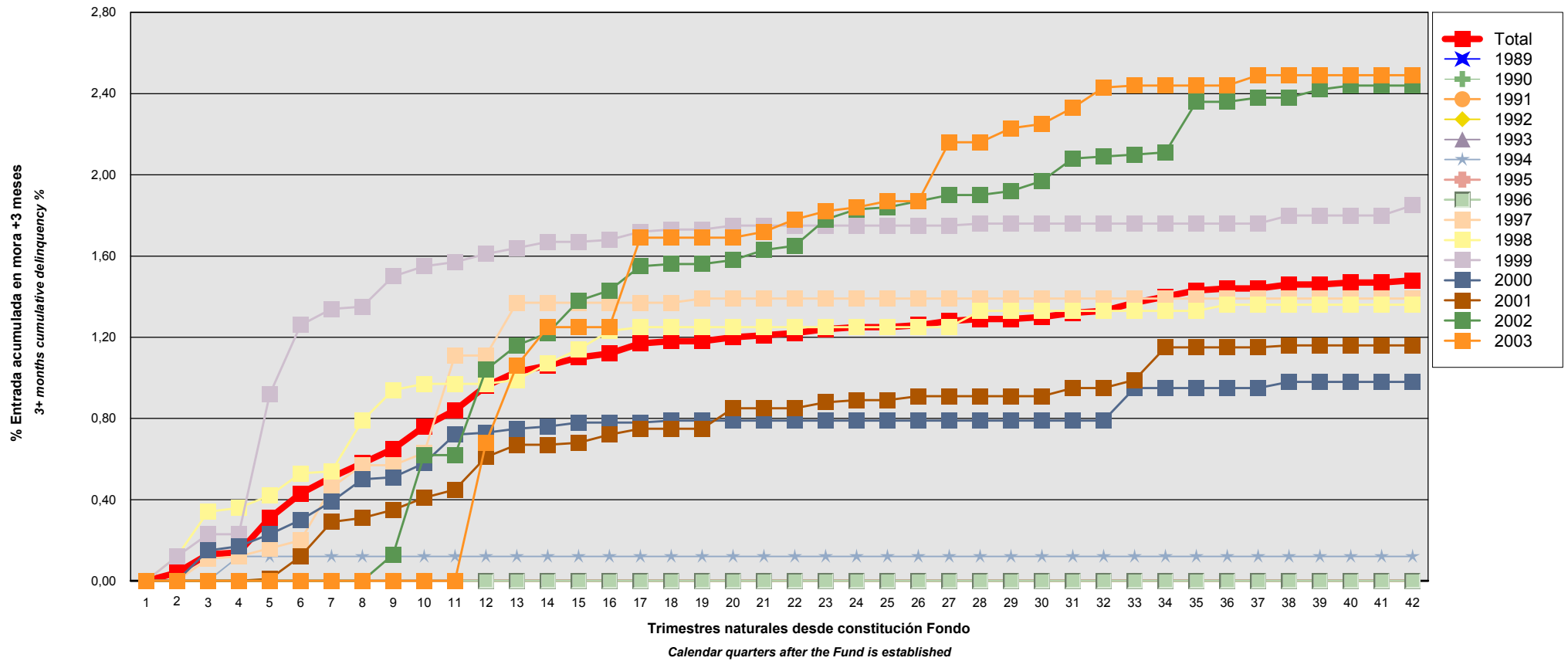
**Delinquency analysis:** 3+ months cumulative delinquency rate (calendar quarters after the Fund is established) - Detailed by asset origination years

**Activos / Assets:** Préstamos a PYMES / SME Loans

**Fecha / Date:** 31/03/2011

**Divisa / Currency:** EUR

Esta serie histórica calculada a esta fecha puede diferir de las series históricas calculadas con anterioridad a consecuencia de cobros de los activos titulizados comunicados o modificados por el Administrador correspondiente con posterioridad a sus fechas de efectividad / This historical series calculated as at today's date may differ from previously calculated historical series following collections of the securitised assets communicated or modified by the relevant Servicer after their effective dates



## BBVA-2 FTPYME-ICO Fondo de Titulización de Activos

### Cartera de Activos Titulizados / Portfolio of Securitised Assets

**Análisis de morosidad:** Tasa de entrada acumulada en mora +3 meses (trimestres naturales desde constitución Fondo) - Detalle por años originación activos

**Delinquency analysis:** 3+ months cumulative delinquency rate (calendar quarters after the Fund is established) - Detailed by asset origination years

**Activos / Assets:** Préstamos a PYMES / SME Loans

**Fecha / Date:** 31/03/2011

**Divisa / Currency:** EUR

Esta serie histórica calculada a esta fecha puede diferir de las series históricas calculadas con anterioridad a consecuencia de cobros de los activos titulizados comunicados o modificados por el Administrador correspondiente con posterioridad a sus fechas de efectividad / This historical series calculated as at today's date may differ from previously calculated historical series following collections of the securitised assets communicated or modified by the relevant Servicer after their effective dates

Origenación activo Asset origination	Total	1989	1990	1991	1992	1993	1994	1995	1996	1997	1998	1999	2000	2001	2002	2003
Principal titulizado (mill. €) Principal securitised (€ million)	1.832,810	0,654	0,077	0,126	1,122	4,141	11,201	19,397	49,613	120,603	210,266	390,715	411,696	292,312	247,579	73,308
Nº activos / Nº. of assets	10.686	2	1	2	7	21	96	147	297	1.016	1.342	2.651	2.185	1.379	1.146	394
1	0,00% 0	0,00% 0	0,00% 0	0,00% 0	0,00% 0	0,00% 0	0,00% 0	0,00% 0	0,00% 0	0,00% 0	0,00% 0	0,00% 0	0,00% 0	0,00% 0	0,00% 0	0,00% 0
2	0,04% 4	0,00% 0	0,00% 0	0,00% 0	0,00% 0	0,00% 0	0,00% 0	0,00% 0	0,00% 0	0,00% 0	0,12% 2	0,12% 2	0,00% 0	0,00% 0	0,00% 0	0,00% 0
3	0,13% 16	0,00% 0	0,00% 0	0,00% 0	0,00% 0	0,00% 0	0,00% 0	0,00% 0	0,00% 0	0,11% 2	0,34% 5	0,23% 6	0,15% 3	0,00% 0	0,00% 0	0,00% 0
4	0,14% 22	0,00% 0	0,00% 0	0,00% 0	0,00% 0	0,00% 0	0,12% 1	0,00% 0	0,00% 0	0,12% 3	0,36% 6	0,23% 7	0,17% 5	0,00% 0	0,00% 0	0,00% 0
5	0,31% 34	0,00% 0	0,00% 0	0,00% 0	0,00% 0	0,00% 0	0,12% 1	0,00% 0	0,00% 0	0,16% 5	0,42% 7	0,92% 10	0,23% 10	0,01% 1	0,00% 0	0,00% 0
6	0,43% 49	0,00% 0	0,00% 0	0,00% 0	0,00% 0	0,00% 0	0,12% 1	0,00% 0	0,00% 0	0,20% 6	0,53% 9	1,26% 16	0,30% 13	0,12% 4	0,00% 0	0,00% 0
7	0,51% 67	0,00% 0	0,00% 0	0,00% 0	0,00% 0	0,00% 0	0,12% 1	0,00% 0	0,00% 0	0,46% 8	0,54% 11	1,34% 20	0,39% 19	0,29% 8	0,00% 0	0,00% 0
8	0,58% 80	0,00% 0	0,00% 0	0,00% 0	0,00% 0	0,00% 0	0,12% 1	0,00% 0	0,00% 0	0,57% 10	0,79% 14	1,35% 22	0,50% 24	0,31% 9	0,00% 0	0,00% 0
9	0,65% 89	0,00% 0	0,00% 0	0,00% 0	0,00% 0	0,00% 0	0,12% 1	0,00% 0	0,00% 0	0,57% 10	0,94% 15	1,50% 25	0,51% 26	0,35% 11	0,13% 1	0,00% 0
10	0,76% 106	0,00% 0	0,00% 0	0,00% 0	0,00% 0	0,00% 0	0,12% 1	0,00% 0	0,00% 0	0,63% 11	0,97% 17	1,55% 30	0,58% 33	0,41% 12	0,62% 2	0,00% 0
11	0,84% 115	0,00% 0	0,00% 0	0,00% 0	0,00% 0	0,00% 0	0,12% 1	0,00% 0	0,00% 0	1,11% 13	0,97% 18	1,57% 33	0,72% 35	0,45% 13	0,62% 2	0,00% 0
12	0,96% 133	0,00% 0	0,00% 0	0,00% 0	0,00% 0	0,00% 0	0,12% 1	0,00% 0	0,00% 0	1,11% 14	0,97% 18	1,61% 36	0,73% 37	0,61% 18	1,04% 6	0,68% 3
13	1,03% 149	0,00% 0	0,00% 0	0,00% 0	0,00% 0	0,00% 0	0,12% 1	0,00% 0	0,00% 0	1,37% 15	0,99% 19	1,64% 39	0,75% 40	0,67% 20	1,16% 10	1,06% 5
14	1,06% 161	0,00% 0	0,00% 0	0,00% 0	0,00% 0	0,00% 0	0,12% 1	0,00% 0	0,00% 0	1,37% 15	1,07% 20	1,67% 45	0,76% 42	0,67% 20	1,22% 11	1,25% 7
15	1,10% 173	0,00% 0	0,00% 0	0,00% 0	0,00% 0	0,00% 0	0,12% 1	0,00% 0	0,00% 0	1,37% 15	1,14% 22	1,67% 47	0,78% 48	0,68% 21	1,38% 12	1,25% 7
16	1,12% 183	0,00% 0	0,00% 0	0,00% 0	0,00% 0	0,00% 0	0,12% 1	0,00% 0	0,00% 0	1,37% 16	1,23% 23	1,68% 50	0,78% 48	0,72% 23	1,43% 15	1,25% 7
17	1,17% 192	0,00% 0	0,00% 0	0,00% 0	0,00% 0	0,00% 0	0,12% 1	0,00% 0	0,00% 0	1,37% 16	1,25% 24	1,72% 51	0,78% 48	0,75% 26	1,55% 18	1,69% 8
18	1,18% 197	0,00% 0	0,00% 0	0,00% 0	0,00% 0	0,00% 0	0,12% 1	0,00% 0	0,00% 0	1,37% 16	1,25% 24	1,73% 52	0,79% 49	0,75% 27	1,56% 20	1,69% 8
19	1,18% 199	0,00% 0	0,00% 0	0,00% 0	0,00% 0	0,00% 0	0,12% 1	0,00% 0	0,00% 0	1,39% 17	1,25% 24	1,73% 53	0,79% 49	0,75% 27	1,56% 20	1,69% 8
20	1,20% 206	0,00% 0	0,00% 0	0,00% 0	0,00% 0	0,00% 0	0,12% 1	0,00% 0	0,00% 0	1,39% 17	1,25% 24	1,75% 54	0,79% 49	0,85% 29	1,58% 24	1,69% 8
21	1,21% 212	0,00% 0	0,00% 0	0,00% 0	0,00% 0	0,00% 0	0,12% 1	0,00% 0	0,00% 0	1,39% 17	1,25% 24	1,75% 54	0,79% 49	0,85% 29	1,63% 29	1,72% 9
22	1,22% 214	0,00% 0	0,00% 0	0,00% 0	0,00% 0	0,00% 0	0,12% 1	0,00% 0	0,00% 0	1,39% 17	1,25% 24	1,75% 54	0,79% 49	0,85% 29	1,65% 30	1,78% 10

## BBVA-2 FTPYME-ICO Fondo de Titulización de Activos

### Cartera de Activos Titulizados / Portfolio of Securitised Assets

**Análisis de morosidad:** Tasa de entrada acumulada en mora +3 meses (trimestres naturales desde constitución Fondo) - Detalle por años originación activos

**Delinquency analysis:** 3+ months cumulative delinquency rate (calendar quarters after the Fund is established) - Detailed by asset origination years

**Activos / Assets:** Préstamos a PYMES / SME Loans

**Fecha / Date:** 31/03/2011

**Divisa / Currency:** EUR

Esta serie histórica calculada a esta fecha puede diferir de las series históricas calculadas con anterioridad a consecuencia de cobros de los activos titulizados comunicados o modificados por el Administrador correspondiente con posterioridad a sus fechas de efectividad / This historical series calculated as at today's date may differ from previously calculated historical series following collections of the securitised assets communicated or modified by the relevant Servicer after their effective dates

	Total	1989	1990	1991	1992	1993	1994	1995	1996	1997	1998	1999	2000	2001	2002	2003
23	1,24% 221	0,00% 0	0,00% 0	0,00% 0	0,00% 0	0,00% 0	0,12% 1	0,00% 0	0,00% 0	1,39% 17	1,25% 24	1,75% 54	0,79% 50	0,88% 30	1,78% 32	1,82% 13
24	1,25% 228	0,00% 0	0,00% 0	0,00% 0	0,00% 0	0,00% 0	0,12% 1	0,00% 0	0,00% 0	1,39% 17	1,25% 24	1,75% 54	0,79% 50	0,89% 32	1,83% 35	1,84% 15
25	1,25% 233	0,00% 0	0,00% 0	0,00% 0	0,00% 0	0,00% 0	0,12% 1	0,00% 0	0,00% 0	1,39% 17	1,25% 24	1,75% 54	0,79% 51	0,89% 33	1,84% 37	1,87% 16
26	1,26% 236	0,00% 0	0,00% 0	0,00% 0	0,00% 0	0,00% 0	0,12% 1	0,00% 0	0,00% 0	1,39% 17	1,25% 24	1,75% 54	0,79% 51	0,91% 35	1,87% 38	1,87% 16
27	1,28% 243	0,00% 0	0,00% 0	0,00% 0	0,00% 0	0,00% 0	0,12% 1	0,00% 0	0,00% 0	1,39% 17	1,25% 24	1,75% 54	0,79% 51	0,91% 35	1,90% 43	2,16% 18
28	1,29% 246	0,00% 0	0,00% 0	0,00% 0	0,00% 0	0,00% 0	0,12% 1	0,00% 0	0,00% 0	1,39% 17	1,33% 25	1,76% 55	0,79% 51	0,91% 35	1,90% 44	2,16% 18
29	1,29% 249	0,00% 0	0,00% 0	0,00% 0	0,00% 0	0,00% 0	0,12% 1	0,00% 0	0,00% 0	1,39% 18	1,33% 25	1,76% 55	0,79% 51	0,91% 35	1,92% 45	2,23% 19
30	1,30% 252	0,00% 0	0,00% 0	0,00% 0	0,00% 0	0,00% 0	0,12% 1	0,00% 0	0,00% 0	1,39% 18	1,33% 25	1,76% 55	0,79% 51	0,91% 35	1,97% 47	2,25% 20
31	1,32% 258	0,00% 0	0,00% 0	0,00% 0	0,00% 0	0,00% 0	0,12% 1	0,00% 0	0,00% 0	1,39% 18	1,33% 25	1,76% 55	0,79% 51	0,95% 37	2,08% 48	2,33% 23
32	1,33% 263	0,00% 0	0,00% 0	0,00% 0	0,00% 0	0,00% 0	0,12% 1	0,00% 0	0,00% 0	1,39% 18	1,33% 25	1,76% 55	0,79% 51	0,95% 38	2,09% 49	2,43% 26
33	1,37% 267	0,00% 0	0,00% 0	0,00% 0	0,00% 0	0,00% 0	0,12% 1	0,00% 0	0,00% 0	1,39% 18	1,33% 25	1,76% 55	0,95% 52	0,99% 39	2,10% 50	2,44% 27
34	1,40% 270	0,00% 0	0,00% 0	0,00% 0	0,00% 0	0,00% 0	0,12% 1	0,00% 0	0,00% 0	1,39% 18	1,33% 25	1,76% 55	0,95% 52	1,15% 41	2,11% 51	2,44% 27
35	1,43% 272	0,00% 0	0,00% 0	0,00% 0	0,00% 0	0,00% 0	0,12% 1	0,00% 0	0,00% 0	1,39% 18	1,33% 25	1,76% 55	0,95% 52	1,15% 41	2,36% 53	2,44% 27
36	1,44% 274	0,00% 0	0,00% 0	0,00% 0	0,00% 0	0,00% 0	0,12% 1	0,00% 0	0,00% 0	1,39% 18	1,36% 27	1,76% 55	0,95% 52	1,15% 41	2,36% 53	2,44% 27
37	1,44% 277	0,00% 0	0,00% 0	0,00% 0	0,00% 0	0,00% 0	0,12% 1	0,00% 0	0,00% 0	1,39% 18	1,36% 27	1,76% 56	0,95% 52	1,15% 41	2,38% 54	2,49% 28
38	1,46% 280	0,00% 0	0,00% 0	0,00% 0	0,00% 0	0,00% 0	0,12% 1	0,00% 0	0,00% 0	1,39% 18	1,36% 27	1,80% 57	0,98% 53	1,16% 42	2,38% 54	2,49% 28
39	1,46% 281	0,00% 0	0,00% 0	0,00% 0	0,00% 0	0,00% 0	0,12% 1	0,00% 0	0,00% 0	1,39% 18	1,36% 27	1,80% 57	0,98% 53	1,16% 42	2,42% 55	2,49% 28
40	1,47% 283	0,00% 0	0,00% 0	0,00% 0	0,00% 0	0,00% 0	0,12% 1	0,00% 0	0,00% 0	1,39% 18	1,36% 27	1,80% 57	0,98% 53	1,16% 43	2,44% 56	2,49% 28
41	1,47% 283	0,00% 0	0,00% 0	0,00% 0	0,00% 0	0,00% 0	0,12% 1	0,00% 0	0,00% 0	1,39% 18	1,36% 27	1,80% 57	0,98% 53	1,16% 43	2,44% 56	2,49% 28
42	1,48% 284	0,00% 0	0,00% 0	0,00% 0	0,00% 0	0,00% 0	0,12% 1	0,00% 0	0,00% 0	1,39% 18	1,36% 27	1,85% 58	0,98% 53	1,16% 43	2,44% 56	2,49% 28