

# BBVA-3 FTPYME Fondo de Titulación de Activos

## Cartera de Activos Titulizados / Portfolio of Securitised Assets

**Análisis de morosidad: Tasa de recuperación<sup>1</sup> de mora 12 meses<sup>3</sup> (años desde entrada en mora<sup>3</sup>) - Detalle por trimestres de entrada en mora<sup>2</sup>**

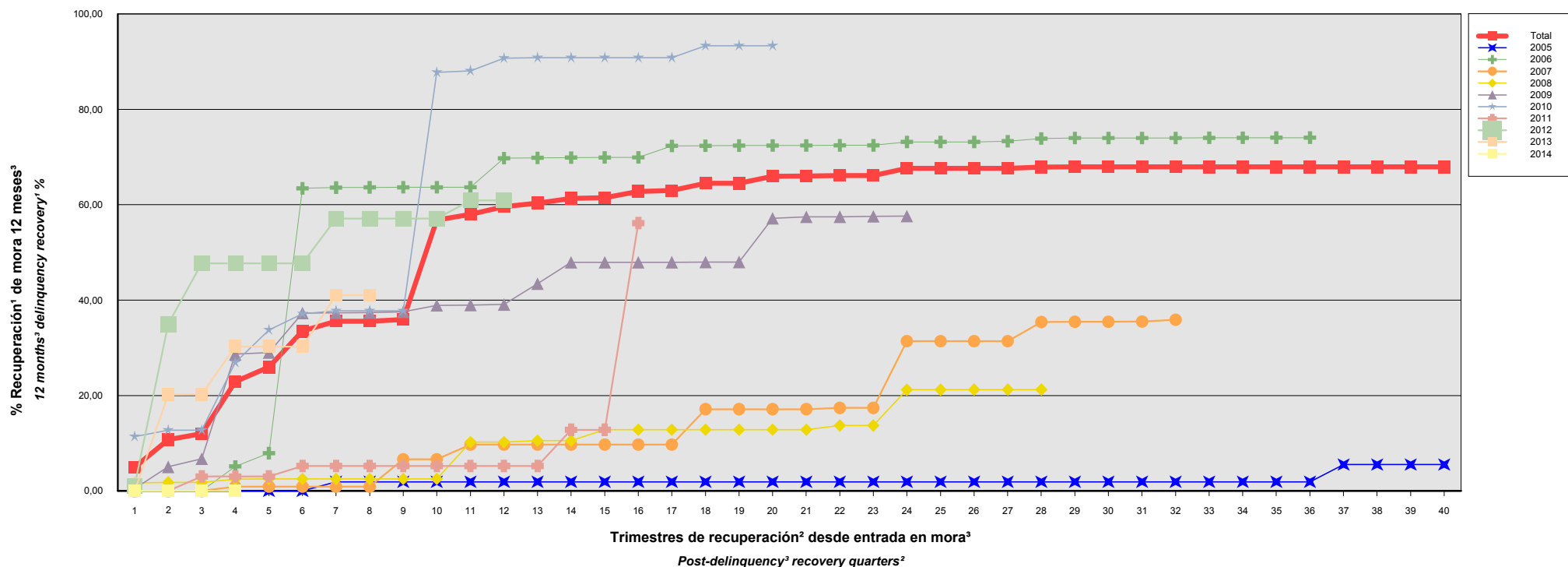
**Delinquency analysis: 12 months<sup>3</sup> delinquency recovery<sup>1</sup> rate (years after delinquency<sup>3</sup> occurs) - Detailed by quarters of occurrence<sup>2</sup>**

**Activos / Assets: Préstamos a PYMES / SME Loans**

**Fecha / Date: 31/12/2014**

**Divisa / Currency: EUR**

Esta serie histórica calculada a esta fecha puede diferir de las series históricas calculadas con anterioridad a consecuencia de cobros de los activos titulizados comunicados o modificados por el Administrador correspondiente con posterioridad a sus fechas de efectividad / This historical series calculated as at today's date may differ from previously calculated historical series following collections of the securitised assets communicated or modified by the relevant Servicer after their effective dates



<sup>1</sup> Incluye, en su caso, el valor de adquisición de los inmuebles y activos no vendidos adjudicados o dados en pago al Fondo por activos titulizados

<sup>1</sup> Includes, if any, the acquisition value of unsold properties and assets awarded or paid in kind to the Fund by securitised assets

<sup>2</sup> Sólo se muestran datos de periodos en los que hay entradas en la mora analizada

<sup>2</sup> Details are only given for periods in which the analysed delinquencies occur

<sup>3</sup> Incluye, en su caso, los activos titulizados clasificados como dudosos/fallidos por duda razonable sobre reembolso total

<sup>3</sup> Includes securitised assets, if any, classified as doubtful or bad debts because there are reasonable doubts as to full repayment

## BBVA-3 FTPYME Fondo de Titulización de Activos

### Cartera de Activos Titulizados / Portfolio of Securitised Assets

**Análisis de morosidad: Tasa de recuperación<sup>1</sup> de mora 12 meses<sup>3</sup> (años desde entrada en mora<sup>3</sup>) - Detalle por trimestres de entrada en mora<sup>2</sup>**

**Delinquency analysis: 12 months<sup>3</sup> delinquency recovery<sup>1</sup> rate (years after delinquency<sup>3</sup> occurs) - Detailed by quarters of occurrence<sup>2</sup>**

**Activos / Assets: Préstamos a PYMES / SME Loans**

**Fecha / Date: 31/12/2014**

**Divisa / Currency: EUR**

Esta serie histórica calculada a esta fecha puede diferir de las series históricas calculadas con anterioridad a consecuencia de cobros de los activos titulizados comunicados o modificados por el Administrador correspondiente con posterioridad a sus fechas de efectividad / This historical series calculated as at today's date may differ from previously calculated historical series following collections of the securitised assets communicated or modified by the relevant Servicer after their effective dates

Entrada en mora <sup>3</sup> Delinquency <sup>3</sup>	Total	2005	2006	2007	2008	2009	2010	2011	2012	2013	2014
Σ Saldo Vivo Activos entrada mora <sup>3</sup> (Ppal.Miles €) Outstanding Balance of Assets upon delinquency(€ thou. Principal) Σ	12.153,977	11,250	1.035,518	742,083	905,811	1.928,695	5.015,525	370,598	867,762	1.228,789	47,947
Nº Activos / Nº. of Assets	174	1	13	12	17	51	37	11	11	19	2
1	4,98%	0,00%	0,00%	0,00%	1,66%	0,48%	11,39%	0,00%	1,15%	0,00%	0,00%
2	10,73%	0,00%	0,00%	0,00%	1,81%	5,05%	12,73%	0,00%	35,00%	20,21%	0,00%
3	12,01%	0,00%	0,00%	0,00%	1,81%	6,74%	12,74%	3,03%	47,71%	20,27%	0,00%
4	22,90%	0,00%	5,14%	0,89%	2,49%	28,67%	26,93%	3,03%	47,71%	30,28%	0,00%
5	26,00%	0,00%	7,92%	0,89%	2,53%	29,01%	33,74%	3,03%	47,71%	30,28%	
6	33,52%	0,00%	63,44%	0,89%	2,53%	37,30%	37,15%	5,23%	47,71%	30,28%	
7	35,56%	1,91%	63,60%	0,89%	2,53%	37,34%	37,77%	5,23%	57,12%	41,04%	
8	35,58%	1,91%	63,64%	0,89%	2,53%	37,42%	37,77%	5,23%	57,12%	41,04%	
9	35,95%	1,91%	63,66%	6,63%	2,53%	37,54%	37,77%	5,23%	57,12%		
10	56,80%	1,91%	63,66%	6,63%	2,53%	38,91%	87,76%	5,23%	57,12%		
11	57,98%	1,91%	63,67%	9,70%	10,21%	38,98%	88,09%	5,23%	60,92%		
12	59,60%	1,91%	69,76%	9,70%	10,21%	39,10%	90,73%	5,23%	60,92%		
13	60,36%	1,91%	69,84%	9,70%	10,53%	43,45%	90,82%	5,23%			
14	61,31%	1,91%	69,89%	9,70%	10,53%	47,92%	90,82%	12,81%			
15	61,48%	1,91%	69,92%	9,70%	12,84%	47,92%	90,82%	12,81%			
16	62,81%	1,91%	69,93%	9,70%	12,84%	47,93%	90,82%	56,16%			
17	63,01%	1,91%	72,34%	9,70%	12,84%	47,95%	90,82%				
18	64,52%	1,91%	72,37%	17,14%	12,84%	47,98%	93,36%				

<sup>1</sup> Incluye, en su caso, el valor de adquisición de los inmuebles y activos no vendidos adjudicados o dados en pago al Fondo por activos titulizados

<sup>1</sup> Includes, if any, the acquisition value of unsold properties and assets awarded or paid in kind to the Fund by securitised assets

<sup>2</sup> Sólo se muestran datos de periodos en los que hay entradas en la mora analizada

<sup>2</sup> Details are only given for periods in which the analysed delinquencies occur

<sup>3</sup> Incluye, en su caso, los activos titulizados clasificados como dudosos/fallidos por duda razonable sobre reembolso total

<sup>3</sup> Includes securitised assets, if any, classified as doubtful or bad debts because there are reasonable doubts as to full repayment

## BBVA-3 FTPYME Fondo de Titulización de Activos

### Cartera de Activos Titulizados / Portfolio of Securitised Assets

**Análisis de morosidad: Tasa de recuperación<sup>1</sup> de mora 12 meses<sup>3</sup> (años desde entrada en mora<sup>3</sup>) - Detalle por trimestres de entrada en mora<sup>2</sup>**

**Delinquency analysis: 12 months<sup>3</sup> delinquency recovery<sup>1</sup> rate (years after delinquency<sup>3</sup> occurs) - Detailed by quarters of occurrence<sup>2</sup>**

**Activos / Assets: Préstamos a PYMES / SME Loans**

**Fecha / Date: 31/12/2014**

**Divisa / Currency: EUR**

Esta serie histórica calculada a esta fecha puede diferir de las series históricas calculadas con anterioridad a consecuencia de cobros de los activos titulizados comunicados o modificados por el Administrador correspondiente con posterioridad a sus fechas de efectividad / This historical series calculated as at today's date may differ from previously calculated historical series following collections of the securitised assets communicated or modified by the relevant Servicer after their effective dates

	Total	2005	2006	2007	2008	2009	2010	2011	2012	2013	2014
19	64,53%	1,91%	72,41%	17,14%	12,84%	48,00%	93,36%				
20	65,98%	1,91%	72,42%	17,14%	12,84%	57,17%	93,36%				
21	66,03%	1,91%	72,43%	17,14%	12,84%	57,47%					
22	66,12%	1,91%	72,46%	17,41%	13,71%	57,49%					
23	66,14%	1,91%	72,46%	17,41%	13,71%	57,58%					
24	67,62%	1,91%	73,17%	31,41%	21,21%	57,62%					
25	67,62%	1,91%	73,17%	31,41%	21,21%						
26	67,62%	1,91%	73,17%	31,41%	21,26%						
27	67,63%	1,91%	73,33%	31,41%	21,26%						
28	67,92%	1,91%	73,88%	35,43%	21,26%						
29	67,94%	1,91%	73,99%	35,48%							
30	67,94%	1,91%	73,99%	35,48%							
31	67,94%	1,91%	73,99%	35,53%							
32	67,96%	1,91%	73,99%	35,89%							
33	67,97%	1,91%	74,04%								
34	67,97%	1,91%	74,04%								
35	67,97%	1,91%	74,07%								
36	67,97%	1,91%	74,07%								
37	67,97%	5,53%									
38	67,97%	5,53%									
39	67,97%	5,53%									
40	67,97%	5,53%									

<sup>1</sup> Incluye, en su caso, el valor de adquisición de los inmuebles y activos no vendidos adjudicados o dados en pago al Fondo por activos titulizados

<sup>1</sup> Includes, if any, the acquisition value of unsold properties and assets awarded or paid in kind to the Fund by securitised assets

<sup>2</sup> Sólo se muestran datos de periodos en los que hay entradas en la mora analizada

<sup>2</sup> Details are only given for periods in which the analysed delinquencies occur

<sup>3</sup> Incluye, en su caso, los activos titulizados clasificados como dudosos/fallidos por duda razonable sobre reembolso total

<sup>3</sup> Includes securitised assets, if any, classified as doubtful or bad debts because there are reasonable doubts as to full repayment