

# FTPYME BANCAJA 1 Fondo de Titulización de Activos

## Cartera de Activos Titulizados / Portfolio of Securitised Assets

**Análisis de morosidad:** Tasa de entrada acumulada en mora +3 meses (trimestres naturales desde constitución Fondo) - Detalle por años originación activos

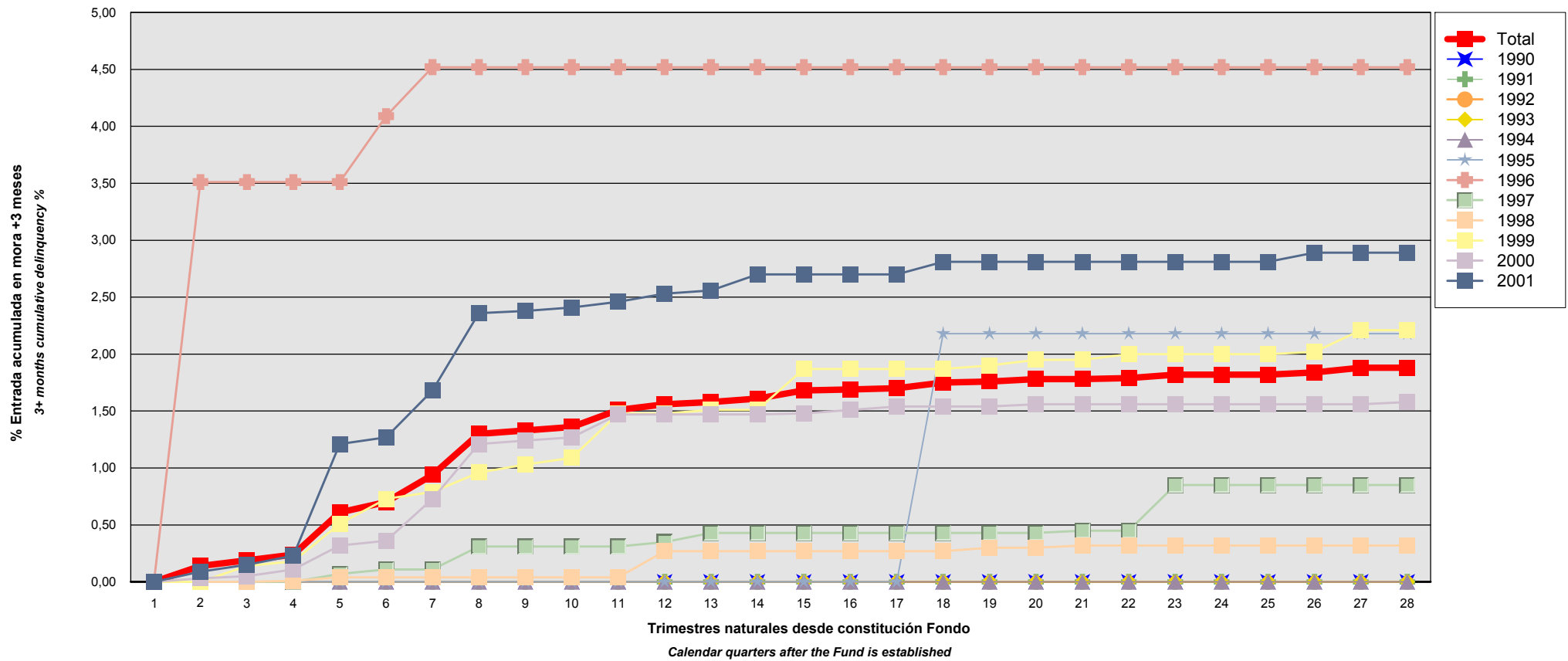
**Delinquency analysis:** 3+ months cumulative delinquency rate (calendar quarters after the Fund is established) - Detailed by asset origination years

**Activos / Assets:** Préstamos a PYMES / SME Loans

**Fecha / Date:** 31/12/2008

**Divisa / Currency:** EUR

Esta serie histórica calculada a esta fecha puede diferir de las series históricas calculadas con anterioridad a consecuencia de cobros de los activos titulizados comunicados o modificados por el Administrador correspondiente con posterioridad a sus fechas de efectividad / This historical series calculated as at today's date may differ from previously calculated historical series following collections of the securitised assets communicated or modified by the relevant Servicer after their effective dates



# FTPYME BANCAJA 1 Fondo de Titulización de Activos

## Cartera de Activos Titulizados / Portfolio of Securitised Assets

**Análisis de morosidad:** Tasa de entrada acumulada en mora +3 meses (trimestres naturales desde constitución Fondo) - Detalle por años originación activos

**Delinquency analysis:** 3+ months cumulative delinquency rate (calendar quarters after the Fund is established) - Detailed by asset origination years

**Activos / Assets:** Préstamos a PYMES / SME Loans

**Fecha / Date:** 31/12/2008

**Divisa / Currency:** EUR

Esta serie histórica calculada a esta fecha puede diferir de las series históricas calculadas con anterioridad a consecuencia de cobros de los activos titulizados comunicados o modificados por el Administrador correspondiente con posterioridad a sus fechas de efectividad / This historical series calculated as at today's date may differ from previously calculated historical series following collections of the securitised assets communicated or modified by the relevant Servicer after their effective dates

Origenación activo Asset origination	Total	1990	1991	1992	1993	1994	1995	1996	1997	1998	1999	2000	2001
Principal titulizado (mill. €) Principal securitised (€ million)	600,016	0,074	0,614	0,000	0,212	2,870	6,391	19,114	46,649	76,486	113,906	190,003	143,697
Nº activos / Nº. of assets	3.972	3	2	0	1	21	49	172	406	586	828	1.065	839
1	0,00% 0	0,00% 0	0,00% 0	0,00% 0	0,00% 0	0,00% 0	0,00% 0	0,00% 0	0,00% 0	0,00% 0	0,00% 0	0,00% 0	0,00% 0
2	0,14% 4	0,00% 0	0,00% 0	0,00% 0	0,00% 0	0,00% 0	0,00% 0	3,51% 1	0,00% 0	0,00% 0	0,00% 0	0,03% 2	0,09% 1
3	0,19% 12	0,00% 0	0,00% 0	0,00% 0	0,00% 0	0,00% 0	0,00% 0	3,51% 1	0,00% 0	0,00% 0	0,14% 2	0,05% 4	0,15% 5
4	0,24% 19	0,00% 0	0,00% 0	0,00% 0	0,00% 0	0,00% 0	0,00% 0	3,51% 1	0,00% 0	0,01% 1	0,18% 3	0,11% 7	0,23% 7
5	0,61% 32	0,00% 0	0,00% 0	0,00% 0	0,00% 0	0,00% 0	0,00% 0	3,51% 1	0,07% 1	0,04% 2	0,51% 4	0,32% 12	1,21% 12
6	0,70% 43	0,00% 0	0,00% 0	0,00% 0	0,00% 0	0,00% 0	0,00% 0	4,09% 2	0,11% 2	0,04% 2	0,73% 6	0,36% 15	1,27% 16
7	0,94% 50	0,00% 0	0,00% 0	0,00% 0	0,00% 0	0,00% 0	0,00% 0	4,52% 3	0,11% 2	0,04% 2	0,79% 8	0,73% 17	1,68% 18
8	1,30% 58	0,00% 0	0,00% 0	0,00% 0	0,00% 0	0,00% 0	0,00% 0	4,52% 3	0,31% 3	0,04% 2	0,96% 11	1,21% 20	2,36% 19
9	1,33% 65	0,00% 0	0,00% 0	0,00% 0	0,00% 0	0,00% 0	0,00% 0	4,52% 3	0,31% 3	0,04% 3	1,03% 12	1,24% 24	2,38% 20
10	1,36% 69	0,00% 0	0,00% 0	0,00% 0	0,00% 0	0,00% 0	0,00% 0	4,52% 3	0,31% 3	0,04% 3	1,09% 13	1,27% 25	2,41% 22
11	1,51% 77	0,00% 0	0,00% 0	0,00% 0	0,00% 0	0,00% 0	0,00% 0	4,52% 3	0,31% 3	0,04% 3	1,48% 15	1,47% 27	2,46% 26
12	1,56% 81	0,00% 0	0,00% 0	0,00% 0	0,00% 0	0,00% 0	0,00% 0	4,52% 3	0,35% 4	0,27% 4	1,48% 16	1,47% 27	2,53% 27
13	1,58% 86	0,00% 0	0,00% 0	0,00% 0	0,00% 0	0,00% 0	0,00% 0	4,52% 3	0,43% 5	0,27% 4	1,51% 17	1,47% 29	2,56% 28
14	1,61% 88	0,00% 0	0,00% 0	0,00% 0	0,00% 0	0,00% 0	0,00% 0	4,52% 3	0,43% 5	0,27% 4	1,51% 17	1,47% 29	2,70% 30
15	1,68% 91	0,00% 0	0,00% 0	0,00% 0	0,00% 0	0,00% 0	0,00% 0	4,52% 3	0,43% 5	0,27% 4	1,87% 18	1,48% 31	2,70% 30
16	1,69% 92	0,00% 0	0,00% 0	0,00% 0	0,00% 0	0,00% 0	0,00% 0	4,52% 3	0,43% 5	0,27% 4	1,87% 18	1,51% 32	2,70% 30
17	1,70% 95	0,00% 0	0,00% 0	0,00% 0	0,00% 0	0,00% 0	0,00% 0	4,52% 3	0,43% 5	0,27% 4	1,87% 18	1,54% 34	2,70% 31
18	1,75% 100	0,00% 0	0,00% 0	0,00% 0	0,00% 0	0,00% 0	2,18% 2	4,52% 3	0,43% 5	0,27% 4	1,87% 18	1,54% 35	2,81% 33
19	1,76% 104	0,00% 0	0,00% 0	0,00% 0	0,00% 0	0,00% 0	2,18% 2	4,52% 3	0,43% 5	0,30% 5	1,90% 19	1,54% 35	2,81% 35
20	1,78% 106	0,00% 0	0,00% 0	0,00% 0	0,00% 0	0,00% 0	2,18% 2	4,52% 3	0,43% 5	0,30% 5	1,95% 20	1,56% 36	2,81% 35
21	1,78% 109	0,00% 0	0,00% 0	0,00% 0	0,00% 0	0,00% 0	2,18% 2	4,52% 4	0,45% 6	0,32% 6	1,95% 20	1,56% 36	2,81% 35
22	1,79% 111	0,00% 0	0,00% 0	0,00% 0	0,00% 0	0,00% 0	2,18% 2	4,52% 4	0,45% 6	0,32% 6	2,00% 21	1,56% 36	2,81% 36

## FTPYME BANCAJA 1 Fondo de Titulización de Activos

### Cartera de Activos Titulizados / Portfolio of Securitised Assets

**Análisis de morosidad:** Tasa de entrada acumulada en mora +3 meses (trimestres naturales desde constitución Fondo) - Detalle por años originación activos

**Delinquency analysis:** 3+ months cumulative delinquency rate (calendar quarters after the Fund is established) - Detailed by asset origination years

**Activos / Assets:** Préstamos a PYMES / SME Loans

**Fecha / Date:** 31/12/2008

**Divisa / Currency:** EUR

Esta serie histórica calculada a esta fecha puede diferir de las series históricas calculadas con anterioridad a consecuencia de cobros de los activos titulizados comunicados o modificados por el Administrador correspondiente con posterioridad a sus fechas de efectividad / This historical series calculated as at today's date may differ from previously calculated historical series following collections of the securitised assets communicated or modified by the relevant Servicer after their effective dates

	Total	1990	1991	1992	1993	1994	1995	1996	1997	1998	1999	2000	2001
23	1,82% 113	0,00% 0	0,00% 0	0,00% 0	0,00% 0	0,00% 0	2,18% 2	4,52% 4	0,85% 8	0,32% 6	2,00% 21	1,56% 36	2,81% 36
24	1,82% 113	0,00% 0	0,00% 0	0,00% 0	0,00% 0	0,00% 0	2,18% 2	4,52% 4	0,85% 8	0,32% 6	2,00% 21	1,56% 36	2,81% 36
25	1,82% 113	0,00% 0	0,00% 0	0,00% 0	0,00% 0	0,00% 0	2,18% 2	4,52% 4	0,85% 8	0,32% 6	2,00% 21	1,56% 36	2,81% 36
26	1,84% 115	0,00% 0	0,00% 0	0,00% 0	0,00% 0	0,00% 0	2,18% 2	4,52% 4	0,85% 8	0,32% 6	2,02% 22	1,56% 36	2,89% 37
27	1,88% 116	0,00% 0	0,00% 0	0,00% 0	0,00% 0	0,00% 0	2,18% 2	4,52% 4	0,85% 8	0,32% 6	2,21% 23	1,56% 36	2,89% 37
28	1,88% 117	0,00% 0	0,00% 0	0,00% 0	0,00% 0	0,00% 0	2,18% 2	4,52% 4	0,85% 8	0,32% 6	2,21% 23	1,58% 37	2,89% 37