

FTPYME BANCAJA 1 Fondo de Titulización de Activos

Cartera de Activos Titulizados / Portfolio of Securitised Assets

Análisis de morosidad: Tasa de recuperación de mora 18 meses* (trimestres desde entrada en mora*) - Detalle por trimestres de entrada en mora**

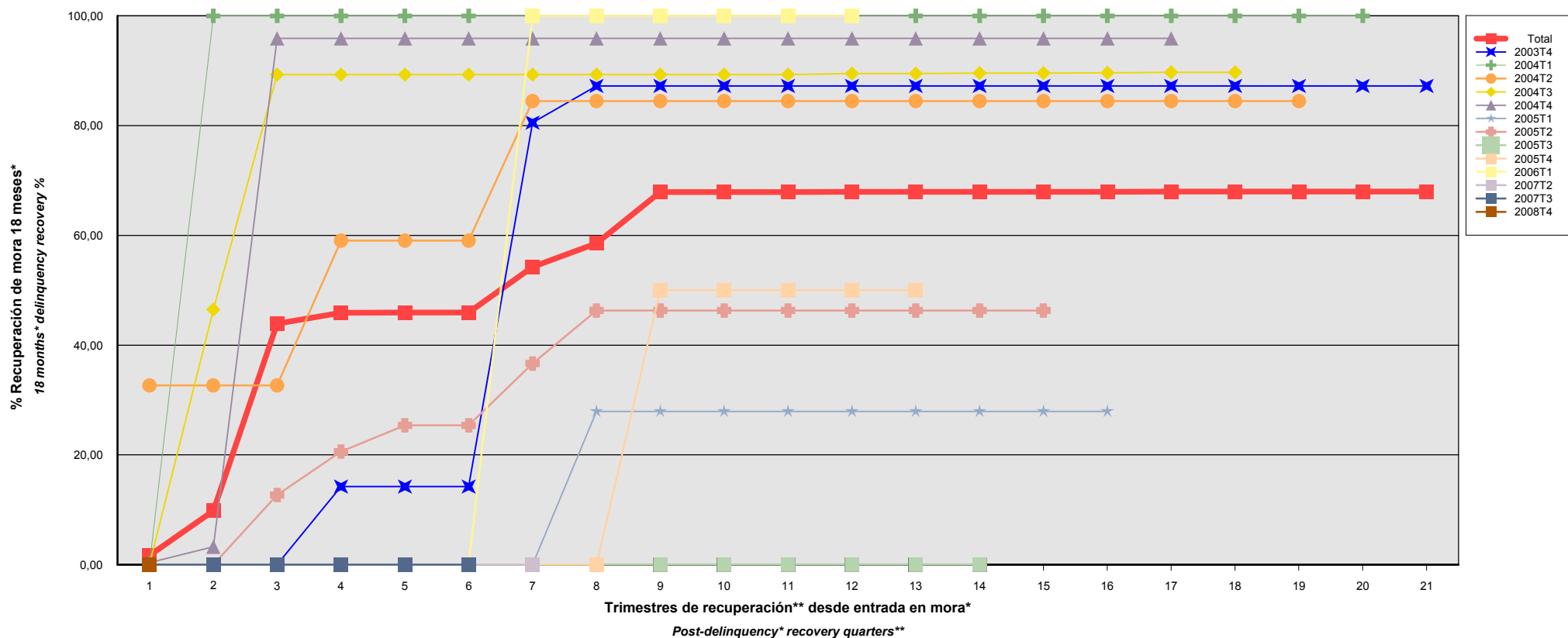
Delinquency analysis: 18 months* delinquency recovery rate (quarters after delinquency* occurs) - Detailed by quarters of occurrence**

Activos / Assets: Préstamos a PYMES / SME Loans

Fecha / Date: 31/12/2008

Divisa / Currency: EUR

Esta serie histórica calculada a esta fecha puede diferir de las series históricas calculadas con anterioridad a consecuencia de cobros de los activos titulizados comunicados o modificados por el Administrador correspondiente con posterioridad a sus fechas de efectividad / This historical series calculated as at today's date may differ from previously calculated historical series following collections of the securitised assets communicated or modified by the relevant Servicer after their effective dates



*Incluye en su caso los activos titulizados clasificados como dudosos/fallidos por duda razonable sobre reembolso total
 *Includes securitised assets, if any, classified as doubtful or bad debts because there are reasonable doubts as to full repayment

**Sólo se muestran datos de periodos en los que hay entradas en mora analizada
 **Details are only given for periods in which analysed delinquencies occur

FTPME BANCAJA 1 Fondo de Titulización de Activos

Cartera de Activos Titulizados / Portfolio of Securitised Assets

Análisis de morosidad: Tasa de recuperación de mora 18 meses* (trimestres desde entrada en mora*) - Detalle por trimestres de entrada en mora**

Delinquency analysis: 18 months* delinquency recovery rate (quarters after delinquency* occurs) - Detailed by quarters of occurrence**

Activos / Assets: Préstamos a PYMES / SME Loans

Fecha / Date: 31/12/2008

Divisa / Currency: EUR

Esta serie histórica calculada a esta fecha puede diferir de las series históricas calculadas con anterioridad a consecuencia de cobros de los activos titulizados comunicados o modificados por el Administrador correspondiente con posterioridad a sus fechas de efectividad / This historical series calculated as at today's date may differ from previously calculated historical series following collections of the securitised assets communicated or modified by the relevant Servicer after their effective dates

Entrada en mora* Delinquency*	Total	2003T4	2004T1	2004T2	2004T3	2004T4	2005T1	2005T2	2005T3	2005T4	2006T1	2007T2	2007T3	2008T4
Σ Saldo Vivo Activos entrada mora* (Ppal.Miles €) Outstanding Balance of Assets upon delinquency* (€ thou. Principal) Σ	4.294,376	198,788	67,811	206,645	521,522	1.337,019	601,012	25,436	14,252	806,051	170,095	20,125	139,262	186,357
Nº Activos / Nº. of Assets	34	4	2	6	6	3	1	2	1	3	1	2	2	1
1	1,69%	0,00%	0,00%	32,66%	0,00%	0,38%	0,00%	0,00%	0,00%	0,00%	0,00%	0,00%	0,00%	0,00%
2	9,81%	0,00%	100,00%	32,66%	46,49%	3,25%	0,00%	0,00%	0,00%	0,00%	0,00%	0,00%	0,00%	
3	43,93%	0,00%	100,00%	32,66%	89,31%	95,90%	0,00%	12,68%	0,00%	0,00%	0,00%	0,00%	0,00%	
4	45,90%	14,22%	100,00%	59,04%	89,31%	95,90%	0,00%	20,60%	0,00%	0,00%	0,00%	0,00%	0,00%	
5	45,93%	14,22%	100,00%	59,04%	89,31%	95,90%	0,00%	25,38%	0,00%	0,00%	0,00%	0,00%	0,00%	
6	45,93%	14,22%	100,00%	59,04%	89,31%	95,90%	0,00%	25,38%	0,00%	0,00%	0,00%	0,00%	0,00%	
7	54,25%	80,56%	100,00%	84,49%	89,31%	95,90%	0,00%	36,65%	0,00%	0,00%	100,00%	0,00%		
8	58,53%	87,25%	100,00%	84,49%	89,31%	95,90%	27,93%	46,31%	0,00%	0,00%	100,00%			
9	67,92%	87,25%	100,00%	84,49%	89,31%	95,90%	27,93%	46,31%	0,00%	50,03%	100,00%			
10	67,92%	87,25%	100,00%	84,49%	89,31%	95,90%	27,93%	46,31%	0,00%	50,03%	100,00%			
11	67,92%	87,25%	100,00%	84,49%	89,31%	95,90%	27,93%	46,31%	0,00%	50,03%	100,00%			
12	67,94%	87,25%	100,00%	84,49%	89,50%	95,90%	27,93%	46,31%	0,00%	50,03%	100,00%			
13	67,94%	87,25%	100,00%	84,49%	89,50%	95,90%	27,93%	46,31%	0,00%	50,03%				
14	67,95%	87,25%	100,00%	84,49%	89,58%	95,90%	27,93%	46,31%	0,00%					
15	67,96%	87,25%	100,00%	84,49%	89,60%	95,90%	27,93%	46,31%						
16	67,96%	87,25%	100,00%	84,49%	89,63%	95,90%	27,93%							
17	67,97%	87,25%	100,00%	84,49%	89,70%	95,90%								
18	67,97%	87,25%	100,00%	84,49%	89,73%									
19	67,97%	87,25%	100,00%	84,49%										

*Incluye en su caso los activos titulizados clasificados como dudosos/fallidos por duda razonable sobre reembolso total
*Includes securitised assets, if any, classified as doubtful or bad debts because there are reasonable doubts as to full repayment

**Sólo se muestran datos de periodos en los que hay entradas en mora analizada
**Details are only given for periods in which analysed delinquencies occur

FTPYME BANCAJA 1 Fondo de Titulización de Activos

Cartera de Activos Titulizados / Portfolio of Securitised Assets

Análisis de morosidad: Tasa de recuperación de mora 18 meses* (trimestres desde entrada en mora*) - Detalle por trimestres de entrada en mora**

Delinquency analysis: 18 months* delinquency recovery rate (quarters after delinquency* occurs) - Detailed by quarters of occurrence**

Activos / Assets: Préstamos a PYMES / SME Loans

Fecha / Date: 31/12/2008

Divisa / Currency: EUR

Esta serie histórica calculada a esta fecha puede diferir de las series históricas calculadas con anterioridad a consecuencia de cobros de los activos titulizados comunicados o modificados por el Administrador correspondiente con posterioridad a sus fechas de efectividad / This historical series calculated as at today's date may differ from previously calculated historical series following collections of the securitised assets communicated or modified by the relevant Servicer after their effective dates

	Total	2003T4	2004T1	2004T2	2004T3	2004T4	2005T1	2005T2	2005T3	2005T4	2006T1	2007T2	2007T3	2008T4
20	67,97%	87,25%	100,00%											
21	67,97%	87,25%												

*Incluye en su caso los activos titulizados clasificados como dudosos/fallidos por duda razonable sobre reembolso total

**Includes securitised assets, if any, classified as doubtful or bad debts because there are reasonable doubts as to full repayment*

**Sólo se muestran datos de periodos en los que hay entradas en mora analizada

***Details are only given for periods in which analysed delinquencies occur*