

FTPYME BANCAJA 4 Fondo de Titulización de Activos

Cartera de Activos Titulizados / Portfolio of Securitised Assets

Análisis de morosidad: Tasa de entrada acumulada en mora 18 meses* (trimestres naturales desde constitución Fondo) - Detalle por años originación activos

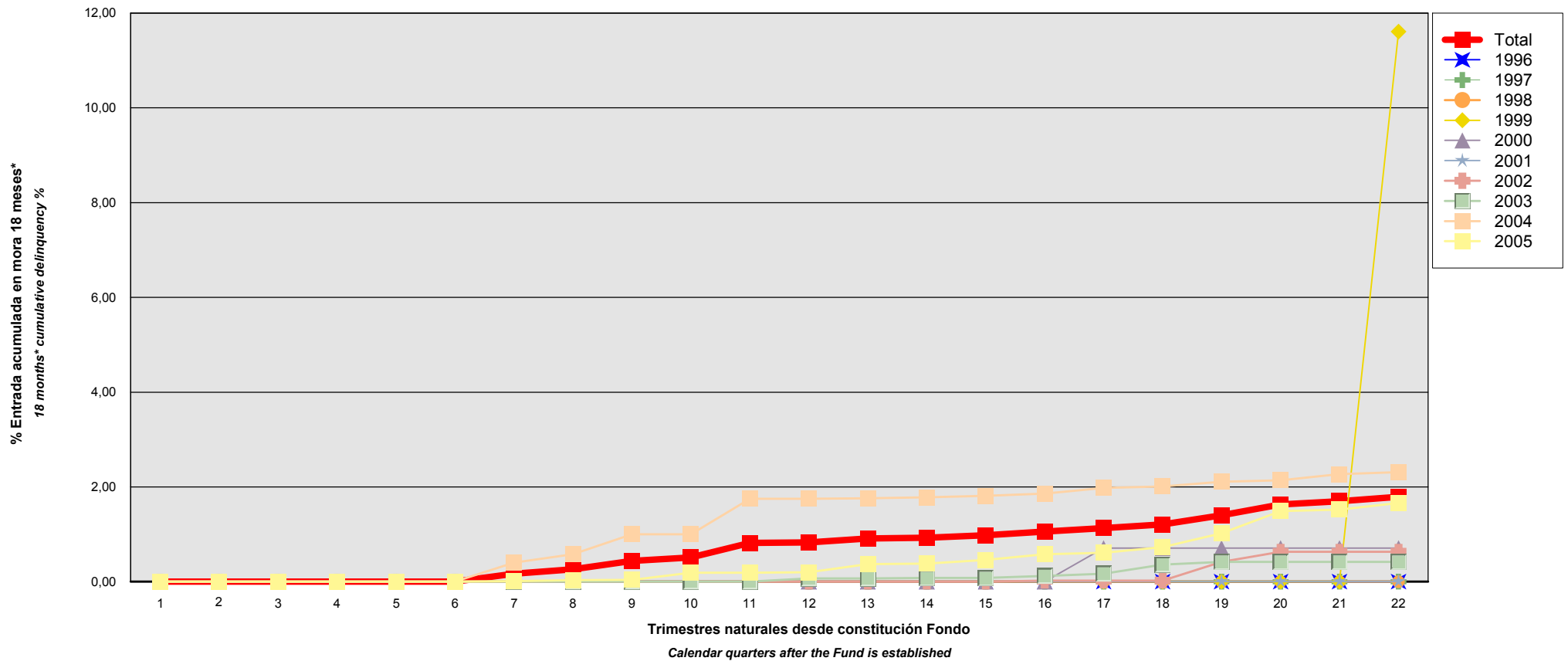
Delinquency analysis: 18 months* cumulative delinquency rate (calendar quarters after the Fund is established) - Detailed by asset origination years

Activos / Assets: Préstamos a PYMES / SME Loans

Fecha / Date: 31/03/2011

Divisa / Currency: EUR

Esta serie histórica calculada a esta fecha puede diferir de las series históricas calculadas con anterioridad a consecuencia de cobros de los activos titulizados comunicados o modificados por el Administrador correspondiente con posterioridad a sus fechas de efectividad / This historical series calculated as at today's date may differ from previously calculated historical series following collections of the securitised assets communicated or modified by the relevant Servicer after their effective dates



*Incluye en su caso los activos titulizados clasificados como dudosos/fallidos por duda razonable sobre reembolso total
 *Includes securitised assets, if any, classified as doubtful or bad debts because there are reasonable doubts as to full repayment

FTPYME BANCAJA 4 Fondo de Titulización de Activos

Cartera de Activos Titulizados / Portfolio of Securitised Assets

Análisis de morosidad: Tasa de entrada acumulada en mora 18 meses* (trimestres naturales desde constitución Fondo) - Detalle por años originación activos

Delinquency analysis: 18 months* cumulative delinquency rate (calendar quarters after the Fund is established) - Detailed by asset origination years

Activos / Assets: Préstamos a PYMES / SME Loans

Fecha / Date: 31/03/2011

Divisa / Currency: EUR

Esta serie histórica calculada a esta fecha puede diferir de las series históricas calculadas con anterioridad a consecuencia de cobros de los activos titulizados comunicados o modificados por el Administrador correspondiente con posterioridad a sus fechas de efectividad / This historical series calculated as at today's date may differ from previously calculated historical series following collections of the securitised assets communicated or modified by the relevant Servicer after their effective dates

Origenación activo Asset origination	Total	1996	1997	1998	1999	2000	2001	2002	2003	2004	2005
Principal titulizado (mill. €) Principal securitised (€ million)	1.500,030	0,292	0,752	0,154	1,267	3,046	13,455	31,364	131,844	629,084	688,772
Nº activos / Nº. of assets	4.106	3	14	5	8	14	49	141	531	1.901	1.440
1	0,00% 0	0,00% 0	0,00% 0	0,00% 0	0,00% 0	0,00% 0	0,00% 0	0,00% 0	0,00% 0	0,00% 0	0,00% 0
2	0,00% 0	0,00% 0	0,00% 0	0,00% 0	0,00% 0	0,00% 0	0,00% 0	0,00% 0	0,00% 0	0,00% 0	0,00% 0
3	0,00% 0	0,00% 0	0,00% 0	0,00% 0	0,00% 0	0,00% 0	0,00% 0	0,00% 0	0,00% 0	0,00% 0	0,00% 0
4	0,00% 0	0,00% 0	0,00% 0	0,00% 0	0,00% 0	0,00% 0	0,00% 0	0,00% 0	0,00% 0	0,00% 0	0,00% 0
5	0,00% 0	0,00% 0	0,00% 0	0,00% 0	0,00% 0	0,00% 0	0,00% 0	0,00% 0	0,00% 0	0,00% 0	0,00% 0
6	0,00% 0	0,00% 0	0,00% 0	0,00% 0	0,00% 0	0,00% 0	0,00% 0	0,00% 0	0,00% 0	0,00% 0	0,00% 0
7	0,17% 5	0,00% 0	0,00% 0	0,00% 0	0,00% 0	0,00% 0	0,00% 0	0,00% 0	0,00% 0	0,40% 3	0,01% 2
8	0,26% 11	0,00% 0	0,00% 0	0,00% 0	0,00% 0	0,00% 0	0,00% 0	0,00% 0	0,00% 0	0,58% 7	0,03% 4
9	0,44% 18	0,00% 0	0,00% 0	0,00% 0	0,00% 0	0,00% 0	0,00% 0	0,00% 0	0,00% 0	1,00% 12	0,04% 6
10	0,51% 19	0,00% 0	0,00% 0	0,00% 0	0,00% 0	0,00% 0	0,00% 0	0,00% 0	0,00% 0	1,00% 12	0,19% 7
11	0,82% 23	0,00% 0	0,00% 0	0,00% 0	0,00% 0	0,00% 0	0,00% 0	0,00% 0	0,00% 1	1,75% 15	0,19% 7
12	0,83% 28	0,00% 0	0,00% 0	0,00% 0	0,00% 0	0,00% 0	0,00% 0	0,00% 0	0,07% 2	1,75% 17	0,20% 9
13	0,91% 30	0,00% 0	0,00% 0	0,00% 0	0,00% 0	0,00% 0	0,00% 0	0,00% 0	0,07% 2	1,76% 18	0,37% 10
14	0,93% 35	0,00% 0	0,00% 0	0,00% 0	0,00% 0	0,00% 0	0,00% 0	0,00% 0	0,08% 3	1,78% 19	0,38% 13
15	0,98% 46	0,00% 0	0,00% 0	0,00% 0	0,00% 0	0,00% 0	0,00% 0	0,00% 0	0,08% 4	1,81% 23	0,46% 19
16	1,06% 62	0,00% 0	0,00% 0	0,00% 0	0,00% 0	0,00% 0	0,00% 0	0,02% 1	0,12% 7	1,86% 28	0,58% 26
17	1,13% 78	0,00% 0	0,00% 0	0,00% 0	0,00% 0	0,71% 1	0,00% 0	0,02% 1	0,17% 8	1,98% 34	0,61% 34
18	1,21% 91	0,00% 0	0,00% 0	0,00% 0	0,00% 0	0,71% 1	0,00% 0	0,02% 1	0,36% 10	2,01% 38	0,73% 41
19	1,40% 113	0,00% 0	0,00% 0	0,00% 0	0,00% 0	0,71% 1	0,00% 0	0,42% 2	0,42% 12	2,11% 48	1,02% 50
20	1,63% 135	0,00% 0	0,00% 0	0,00% 0	0,00% 0	0,71% 1	0,00% 0	0,63% 3	0,42% 12	2,14% 55	1,49% 64
21	1,70% 149	0,00% 0	0,00% 0	0,00% 0	0,00% 0	0,71% 1	0,00% 0	0,63% 3	0,42% 12	2,27% 63	1,52% 70
22	1,79% 159	0,00% 0	0,00% 0	0,00% 0	11,61% 1	0,71% 1	0,00% 0	0,63% 3	0,42% 12	2,31% 65	1,66% 77

*Incluye en su caso los activos titulizados clasificados como dudosos/fallidos por duda razonable sobre reembolso total

*Includes securitised assets, if any, classified as doubtful or bad debts because there are reasonable doubts as to full repayment