

PYME BANCAJA 7 Fondo de Titulización de Activos

Cartera de Activos Titulizados / Portfolio of Securitised Assets

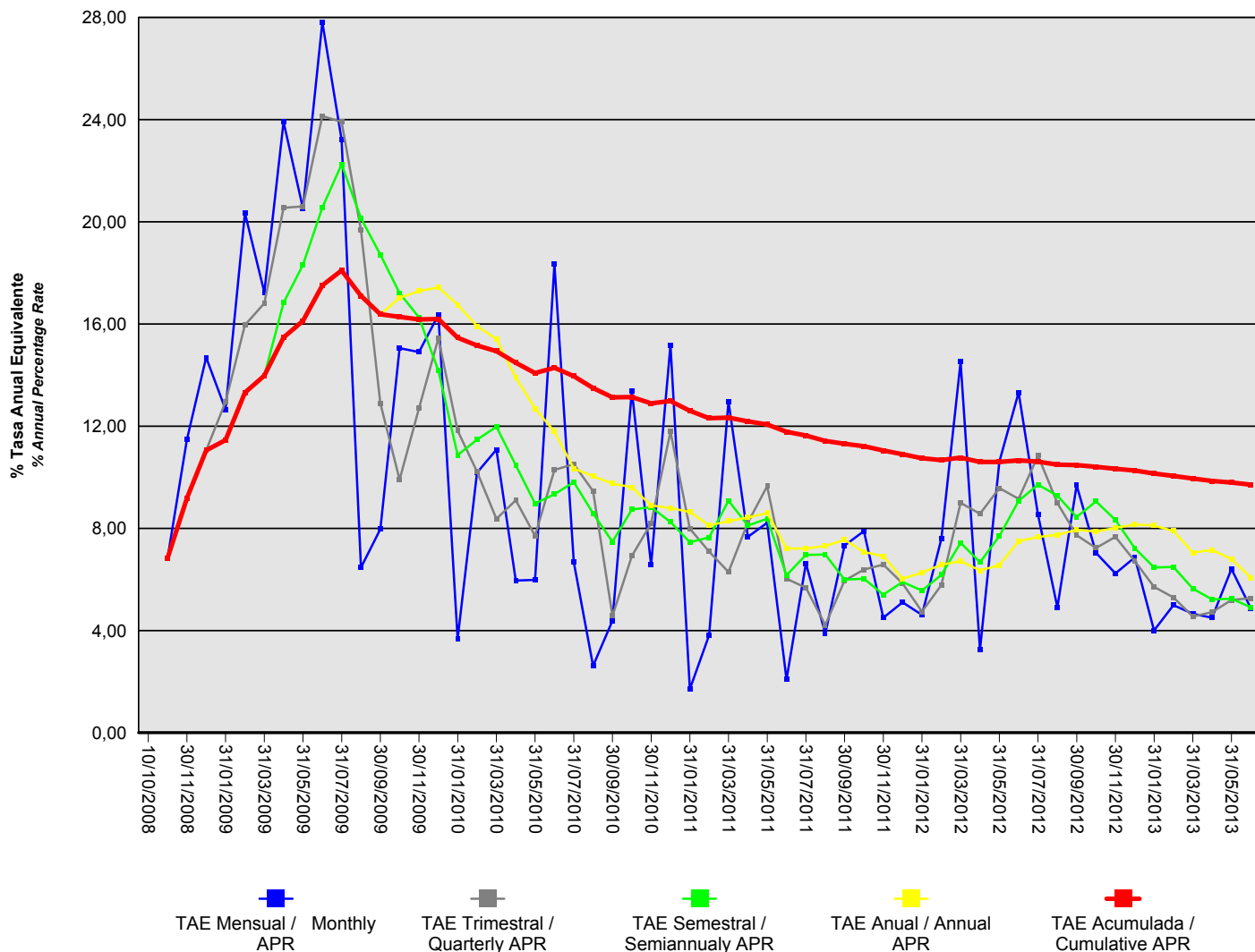
Tasa de Amortización Anticipada / Prepayment Rate

Activos / Assets: Préstamos a PYMES / SME Loans

Fecha / Date: 30/06/2013

Divisa / Currency: EUR

Esta serie histórica calculada a esta fecha puede diferir de las series históricas calculadas con anterioridad a consecuencia de cobros de los activos titulizados comunicados o modificados por el Administrador correspondiente con posterioridad a sus fechas de efectividad / This historical series calculated as at today's date may differ from previously calculated historical series following collections of the securitised assets communicated or modified by the relevant Servicer after their effective dates



PYME BANCAJA 7 Fondo de Titulización de Activos

Cartera de Activos Titulizados / Portfolio of Securitized Assets

Tasa de Amortización Anticipada / Prepayment Rate

Activos / Assets: Préstamos a PYMES / SME Loans

Fecha / Date: 30/06/2013

Divisa / Currency: EUR

Esta serie histórica calculada a esta fecha puede diferir de las series históricas calculadas con anterioridad a consecuencia de cobros de los activos titulizados comunicados o modificados por el Administrador correspondiente con posterioridad a sus fechas de efectividad / This historical series calculated as at today's date may differ from previously calculated historical series following collections of the securitized assets communicated or modified by the relevant Servicer after their effective dates

Fecha Date	% Tasa Anual Equivalente % Annual Percentage Rate				
	Mensual Monthly	Trimestral Quarterly	Semestral Semiannually	Anual Annual	Acumulada Cumulative
30/06/2013	4,87	5,27	4,91	6,07	9,71
31/05/2013	6,41	5,19	5,24	6,80	9,80
30/04/2013	4,50	4,72	5,22	7,16	9,86
31/03/2013	4,66	4,55	5,64	7,05	9,95
28/02/2013	5,00	5,29	6,49	7,90	10,05
31/01/2013	4,00	5,71	6,47	8,11	10,15
31/12/2012	6,86	6,71	7,23	8,16	10,26
30/11/2012	6,24	7,67	8,33	8,01	10,33
31/10/2012	7,04	7,23	9,06	7,87	10,41
30/09/2012	9,69	7,73	8,45	7,94	10,48
31/08/2012	4,91	8,99	9,28	7,75	10,50
31/07/2012	8,54	10,84	9,71	7,66	10,61
30/06/2012	13,32	9,16	9,08	7,50	10,66
31/05/2012	10,61	9,58	7,70	6,56	10,60
30/04/2012	3,24	8,57	6,67	6,35	10,60
31/03/2012	14,52	9,00	7,44	6,72	10,77
29/02/2012	7,59	5,78	6,18	6,58	10,67
31/01/2012	4,61	4,74	5,57	6,27	10,75
31/12/2011	5,11	5,85	5,90	6,03	10,90
30/11/2011	4,50	6,58	5,41	6,91	11,05
31/10/2011	7,89	6,38	6,03	7,08	11,22
30/09/2011	7,32	5,96	5,99	7,55	11,31
31/08/2011	3,89	4,22	6,97	7,31	11,42
31/07/2011	6,63	5,68	6,96	7,21	11,63
30/06/2011	2,08	6,03	6,16	7,21	11,78
31/05/2011	8,22	9,65	8,38	8,61	12,07
30/04/2011	7,67	8,23	8,11	8,42	12,19
31/03/2011	12,97	6,29	9,08	8,28	12,34
28/02/2011	3,82	7,09	7,65	8,12	12,31
31/01/2011	1,71	7,99	7,46	8,64	12,60
31/12/2010	15,18	11,79	8,25	8,79	12,98
30/11/2010	6,57	8,19	8,83	8,90	12,90
31/10/2010	13,39	6,92	8,73	9,61	13,14
30/09/2010	4,38	4,57	7,47	9,75	13,13
31/08/2010	2,62	9,46	8,59	10,04	13,49
31/07/2010	6,67	10,52	9,81	10,34	13,96
30/06/2010	18,34	10,29	9,33	11,79	14,29
31/05/2010	5,98	7,71	8,97	12,69	14,08
30/04/2010	5,96	9,10	10,47	13,91	14,49
31/03/2010	11,08	8,37	11,98	15,41	14,94
28/02/2010	10,18	10,22	11,47	15,92	15,16
31/01/2010	3,67	11,82	10,87	16,75	15,46
31/12/2009	16,36	15,44	14,18	17,43	16,19
30/11/2009	14,90	12,70	16,26	17,29	16,18

PYME BANCAJA 7 Fondo de Titulización de Activos

Cartera de Activos Titulizados / *Portfolio of Securitised Assets*

Tasa de Amortización Anticipada / *Prepayment Rate*

Activos / *Assets*: Préstamos a PYMES / *SME Loans*

Fecha / *Date*: 30/06/2013

Divisa / *Currency*: EUR

Esta serie histórica calculada a esta fecha puede diferir de las series históricas calculadas con anterioridad a consecuencia de cobros de los activos titulizados comunicados o modificados por el Administrador correspondiente con posterioridad a sus fechas de efectividad / *This historical series calculated as at today's date may differ from previously calculated historical series following collections of the securitised assets communicated or modified by the relevant Servicer after their effective dates*

Fecha <i>Date</i>	% Tasa Anual Equivalente <i>% Annual Percentage Rate</i>				
	Mensual <i>Monthly</i>	Trimestral <i>Quarterly</i>	Semestral <i>Semiannualy</i>	Anual <i>Annual</i>	Acumulada <i>Cumulative</i>
31/10/2009	15,06	9,91	17,21	17,02	16,28
30/09/2009	7,97	12,89	18,71	16,38	16,38
31/08/2009	6,47	19,67	20,14		17,10
31/07/2009	23,22	23,91	22,25		18,10
30/06/2009	27,82	24,14	20,56		17,51
31/05/2009	20,53	20,61	18,32		16,12
30/04/2009	23,91	20,55	16,84		15,47
31/03/2009	17,24	16,81	13,98		13,98
28/02/2009	20,35	15,96			13,31
31/01/2009	12,66	12,95			11,46
31/12/2008	14,69	11,06			11,06
30/11/2008	11,48				9,18
31/10/2008	6,83				6,83
10/10/2008					