

PYME BANCAJA 8 Fondo de Titulización de Activos

Cartera de Activos Titulizados / Portfolio of Securitised Assets

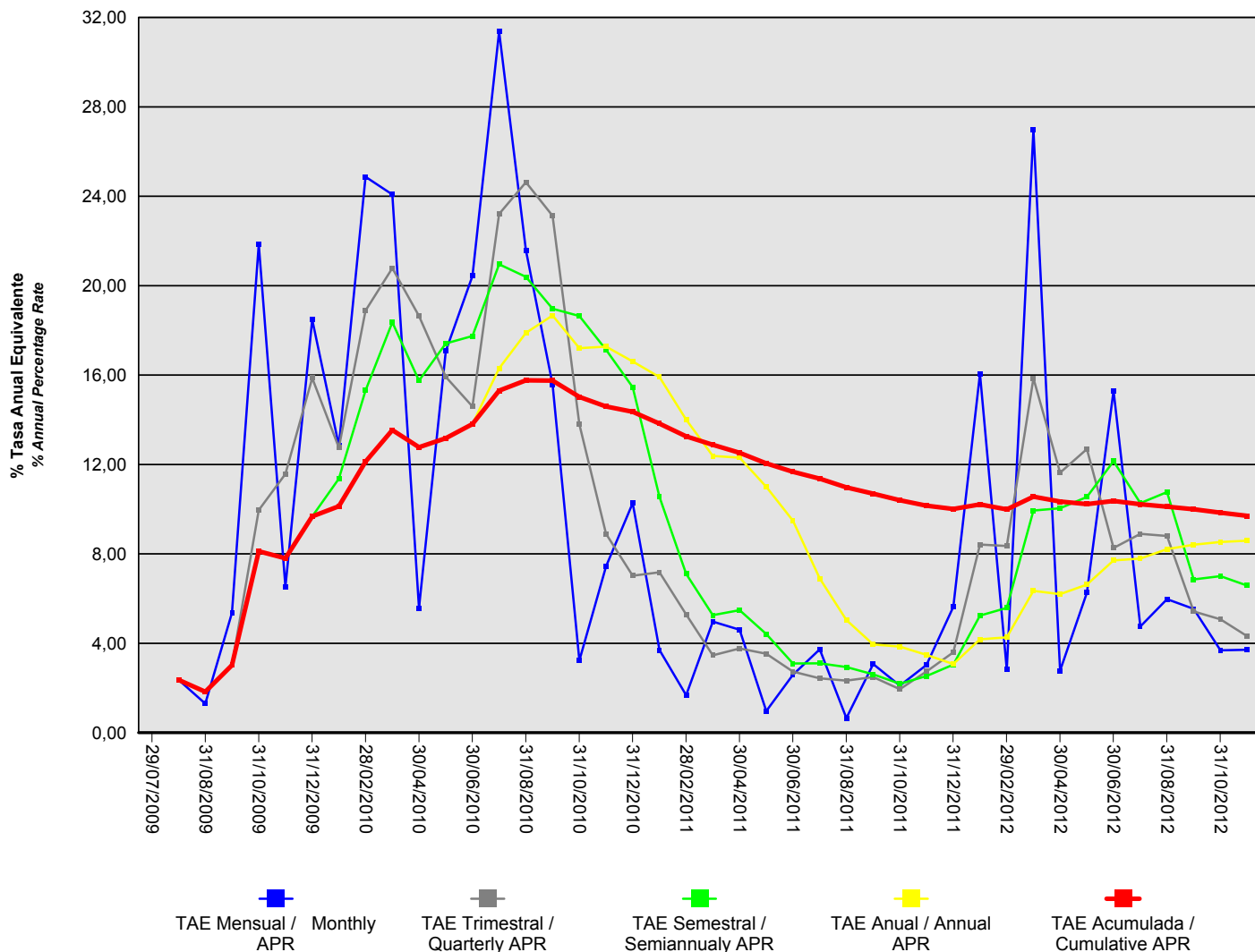
Tasa de Amortización Anticipada / Prepayment Rate

Activos / Assets: Préstamos a PYMES / SME Loans

Fecha / Date: 30/11/2012

Divisa / Currency: EUR

Esta serie histórica calculada a esta fecha puede diferir de las series históricas calculadas con anterioridad a consecuencia de cobros de los activos titulizados comunicados o modificados por el Administrador correspondiente con posterioridad a sus fechas de efectividad / This historical series calculated as at today's date may differ from previously calculated historical series following collections of the securitised assets communicated or modified by the relevant Servicer after their effective dates



PYME BANCAJA 8 Fondo de Titulización de Activos

Cartera de Activos Titulizados / Portfolio of Securitised Assets

Tasa de Amortización Anticipada / Prepayment Rate

Activos / Assets: Préstamos a PYMES / SME Loans

Fecha / Date: 30/11/2012

Divisa / Currency: EUR

Esta serie histórica calculada a esta fecha puede diferir de las series históricas calculadas con anterioridad a consecuencia de cobros de los activos titulizados comunicados o modificados por el Administrador correspondiente con posterioridad a sus fechas de efectividad / This historical series calculated as at today's date may differ from previously calculated historical series following collections of the securitised assets communicated or modified by the relevant Servicer after their effective dates

Fecha Date	% Tasa Anual Equivalente % Annual Percentage Rate				
	Mensual Monthly	Trimestral Quarterly	Semestral Semiannualy	Anual Annual	Acumulada Cumulative
30/11/2012	3,71	4,32	6,59	8,59	9,70
31/10/2012	3,69	5,07	7,00	8,53	9,85
30/09/2012	5,54	5,43	6,86	8,41	10,00
31/08/2012	5,98	8,80	10,77	8,21	10,11
31/07/2012	4,76	8,90	10,28	7,79	10,22
30/06/2012	15,30	8,27	12,15	7,71	10,37
31/05/2012	6,27	12,69	10,55	6,63	10,23
30/04/2012	2,78	11,63	10,04	6,20	10,34
31/03/2012	26,96	15,86	9,94	6,35	10,56
29/02/2012	2,83	8,35	5,59	4,27	9,99
31/01/2012	16,06	8,42	5,24	4,18	10,21
31/12/2011	5,63	3,60	3,05	3,07	10,01
30/11/2011	3,03	2,74	2,53	3,48	10,16
31/10/2011	2,10	1,95	2,19	3,85	10,40
30/09/2011	3,07	2,49	2,61	3,95	10,70
31/08/2011	0,65	2,33	2,93	5,05	10,98
31/07/2011	3,73	2,44	3,10	6,90	11,37
30/06/2011	2,59	2,73	3,10	9,49	11,67
31/05/2011	0,97	3,53	4,42	11,00	12,05
30/04/2011	4,61	3,77	5,49	12,31	12,52
31/03/2011	4,97	3,46	5,26	12,38	12,88
28/02/2011	1,68	5,29	7,11	14,01	13,26
31/01/2011	3,70	7,18	10,55	15,91	13,83
31/12/2010	10,27	7,03	15,46	16,61	14,36
30/11/2010	7,44	8,90	17,14	17,28	14,59
31/10/2010	3,23	13,80	18,64	17,21	15,02
30/09/2010	15,58	23,13	18,97	18,67	15,76
31/08/2010	21,59	24,63	20,39	17,89	15,77
31/07/2010	31,37	23,21	20,96	16,30	15,30
30/06/2010	20,43	14,59	17,75	13,81	13,81
31/05/2010	17,08	15,92	17,41		13,18
30/04/2010	5,58	18,64	15,75		12,78
31/03/2010	24,08	20,78	18,36		13,54
28/02/2010	24,88	18,88	15,31		12,13
31/01/2010	12,84	12,76	11,37		10,14
31/12/2009	18,49	15,87	9,68		9,68
30/11/2009	6,53	11,58			7,80
31/10/2009	21,85	9,96			8,12
30/09/2009	5,36	3,02			3,02
31/08/2009	1,30				1,83
31/07/2009	2,36				2,36
29/07/2009					