

CONSUMO BANCAJA 1 Fondo de Titulización de Activos

Cartera de Activos Titulizados / Portfolio of Securitized Assets

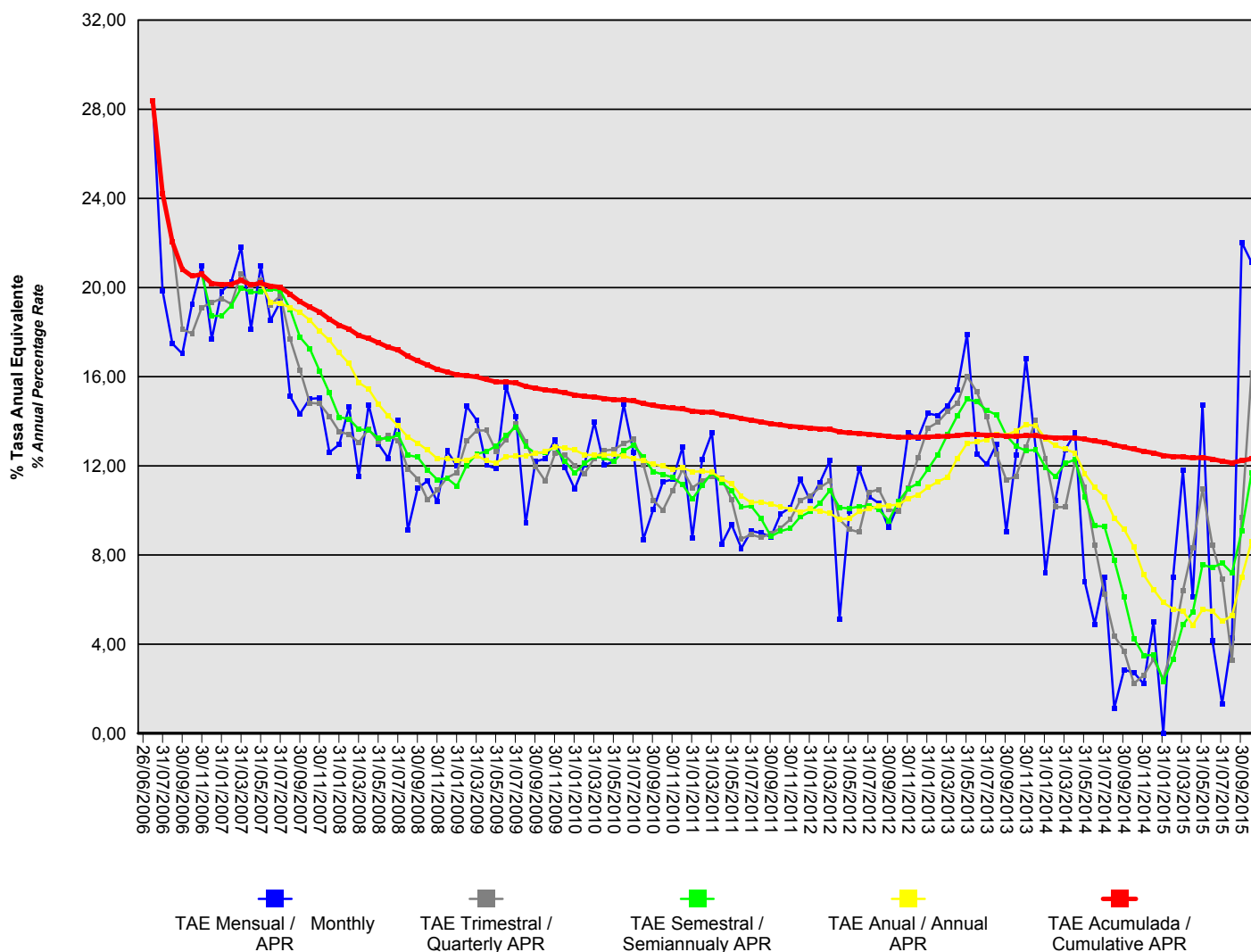
Tasa de Amortización Anticipada / Prepayment Rate

Activos / Assets: Préstamos a personas físicas para consumo / Consumer loans to individuals

Fecha / Date: 31/10/2015

Divisa / Currency: EUR

Esta serie histórica calculada a esta fecha puede diferir de las series históricas calculadas con anterioridad a consecuencia de cobros de los activos titulizados comunicados o modificados por el Administrador correspondiente con posterioridad a sus fechas de efectividad / This historical series calculated as at today's date may differ from previously calculated historical series following collections of the securitized assets communicated or modified by the relevant Servicer after their effective dates



CONSUMO BANCAJA 1 Fondo de Titulización de Activos

Cartera de Activos Titulizados / Portfolio of Securitised Assets

Tasa de Amortización Anticipada / Prepayment Rate

Activos / Assets: Préstamos a personas físicas para consumo / Consumer loans to individuals

Fecha / Date: 31/10/2015

Divisa / Currency: EUR

Esta serie histórica calculada a esta fecha puede diferir de las series históricas calculadas con anterioridad a consecuencia de cobros de los activos titulizados comunicados o modificados por el Administrador correspondiente con posterioridad a sus fechas de efectividad / This historical series calculated as at today's date may differ from previously calculated historical series following collections of the securitised assets communicated or modified by the relevant Servicer after their effective dates

Fecha Date	% Tasa Anual Equivalente % Annual Percentage Rate				
	Mensual Monthly	Trimestral Quarterly	Semestral Semiannually	Anual Annual	Acumulada Cumulative
31/10/2015	21,13	16,19	11,68	8,61	12,32
30/09/2015	22,02	9,69	9,08	7,00	12,23
31/08/2015	4,27	3,27	7,19	5,28	12,14
31/07/2015	1,33	6,93	7,64	5,02	12,21
30/06/2015	4,18	8,46	7,43	5,49	12,30
31/05/2015	14,74	10,96	7,57	5,55	12,38
30/04/2015	6,12	8,34	5,43	4,85	12,35
31/03/2015	11,80	6,39	4,87	5,49	12,41
28/02/2015	7,01	4,05	3,33	5,58	12,42
31/01/2015	0,00	2,43	2,34	5,87	12,47
31/12/2014	5,00	3,32	3,51	6,46	12,58
30/11/2014	2,22	2,60	3,49	7,12	12,65
31/10/2014	2,73	2,24	4,26	8,36	12,75
30/09/2014	2,86	3,70	6,11	9,16	12,84
31/08/2014	1,13	4,38	7,77	9,66	12,94
31/07/2014	7,01	6,24	9,28	10,61	13,05
30/06/2014	4,90	8,46	9,31	11,03	13,11
31/05/2014	6,79	11,05	10,60	11,65	13,19
30/04/2014	13,47	12,22	12,28	12,58	13,26
31/03/2014	12,73	10,15	12,12	12,75	13,26
28/02/2014	10,42	10,15	11,51	12,91	13,26
31/01/2014	7,22	12,35	11,93	13,23	13,29
31/12/2013	12,74	14,04	12,72	13,80	13,36
30/11/2013	16,82	12,84	12,69	13,85	13,36
31/10/2013	12,48	11,52	12,88	13,56	13,32
30/09/2013	9,05	11,38	13,37	13,39	13,33
31/08/2013	12,97	12,53	14,29	13,40	13,38
31/07/2013	12,07	14,21	14,50	13,18	13,39
30/06/2013	12,54	15,32	14,88	13,07	13,40
31/05/2013	17,90	16,02	14,99	13,01	13,41
30/04/2013	15,42	14,79	14,24	12,34	13,36
31/03/2013	14,69	14,43	13,40	11,49	13,33
28/02/2013	14,26	13,95	12,50	11,28	13,31
31/01/2013	14,35	13,69	11,84	11,03	13,30
31/12/2012	13,24	12,35	11,21	10,70	13,29
30/11/2012	13,49	11,02	10,98	10,54	13,29
31/10/2012	10,30	9,95	10,39	10,26	13,29
30/09/2012	9,23	10,06	9,55	10,22	13,33
31/08/2012	10,33	10,94	10,05	10,19	13,38
31/07/2012	10,63	10,82	10,21	10,08	13,42
30/06/2012	11,87	9,03	10,18	9,95	13,46
31/05/2012	9,95	9,15	10,10	9,65	13,48
30/04/2012	5,13	9,59	10,13	9,60	13,53
31/03/2012	12,23	11,32	10,89	9,87	13,64

CONSUMO BANCAJA 1 Fondo de Titulización de Activos

Cartera de Activos Titulizados / Portfolio of Securitised Assets

Tasa de Amortización Anticipada / Prepayment Rate

Activos / Assets: Préstamos a personas físicas para consumo / Consumer loans to individuals

Fecha / Date: 31/10/2015

Divisa / Currency: EUR

Esta serie histórica calculada a esta fecha puede diferir de las series históricas calculadas con anterioridad a consecuencia de cobros de los activos titulizados comunicados o modificados por el Administrador correspondiente con posterioridad a sus fechas de efectividad / This historical series calculated as at today's date may differ from previously calculated historical series following collections of the securitised assets communicated or modified by the relevant Servicer after their effective dates

Fecha Date	% Tasa Anual Equivalente % Annual Percentage Rate				
	Mensual Monthly	Trimestral Quarterly	Semestral Semiannualy	Anual Annual	Acumulada Cumulative
29/02/2012	11,26	11,04	10,32	9,98	13,66
31/01/2012	10,45	10,66	9,94	10,07	13,70
31/12/2011	11,39	10,46	9,71	9,93	13,74
30/11/2011	10,14	9,60	9,20	10,05	13,78
31/10/2011	9,85	9,22	9,07	10,16	13,83
30/09/2011	8,81	8,96	8,84	10,28	13,90
31/08/2011	8,99	8,79	9,64	10,38	13,97
31/07/2011	9,07	8,92	10,19	10,36	14,05
30/06/2011	8,30	8,73	10,15	10,65	14,13
31/05/2011	9,37	10,48	10,90	11,19	14,22
30/04/2011	8,50	11,45	11,24	11,43	14,30
31/03/2011	13,48	11,54	11,69	11,72	14,40
28/02/2011	12,30	11,33	11,11	11,76	14,42
31/01/2011	8,78	11,02	10,52	11,74	14,46
31/12/2010	12,84	11,84	11,15	11,92	14,55
30/11/2010	11,39	10,90	11,48	11,84	14,59
31/10/2010	11,28	10,01	11,62	11,99	14,65
30/09/2010	10,03	10,46	11,74	12,07	14,71
31/08/2010	8,70	12,06	12,39	12,25	14,80
31/07/2010	12,61	13,19	12,94	12,31	14,92
30/06/2010	14,75	13,00	12,67	12,45	14,96
31/05/2010	12,20	12,73	12,20	12,51	14,97
30/04/2010	12,03	12,69	12,36	12,49	15,02
31/03/2010	13,96	12,34	12,41	12,49	15,09
28/02/2010	12,06	11,65	12,11	12,50	15,11
31/01/2010	10,96	12,03	11,68	12,72	15,18
31/12/2009	11,93	12,47	12,22	12,80	15,28
30/11/2009	13,17	12,56	12,83	12,86	15,36
31/10/2009	12,32	11,32	12,62	12,63	15,41
30/09/2009	12,20	11,97	12,57	12,55	15,48
31/08/2009	9,43	13,10	12,88	12,45	15,57
31/07/2009	14,22	13,89	13,74	12,43	15,72
30/06/2009	15,54	13,17	13,38	12,41	15,76
31/05/2009	11,88	12,66	12,89	12,14	15,77
30/04/2009	12,03	13,59	12,65	12,24	15,88
31/03/2009	14,05	13,59	12,53	12,46	15,99
28/02/2009	14,68	13,13	12,02	12,25	16,05
31/01/2009	12,01	11,69	11,09	12,25	16,09
31/12/2008	12,67	11,47	11,44	12,33	16,22
30/11/2008	10,39	10,91	11,39	12,32	16,33
31/10/2008	11,33	10,49	11,82	12,71	16,53
30/09/2008	11,01	11,42	12,39	13,02	16,71
31/08/2008	9,11	11,86	12,48	13,30	16,91
31/07/2008	14,06	13,13	13,39	13,79	17,20

CONSUMO BANCAJA 1 Fondo de Titulización de Activos

Cartera de Activos Titulizados / *Portfolio of Securitised Assets*

Tasa de Amortización Anticipada / *Prepayment Rate*

Activos / *Assets*: Préstamos a personas físicas para consumo / *Consumer loans to individuals*

Fecha / *Date*: 31/10/2015

Divisa / *Currency*: EUR

Esta serie histórica calculada a esta fecha puede diferir de las series históricas calculadas con anterioridad a consecuencia de cobros de los activos titulizados comunicados o modificados por el Administrador correspondiente con posterioridad a sus fechas de efectividad / *This historical series calculated as at today's date may differ from previously calculated historical series following collections of the securitised assets communicated or modified by the relevant Servicer after their effective dates*

Fecha <i>Date</i>	% Tasa Anual Equivalente <i>% Annual Percentage Rate</i>				
	Mensual <i>Monthly</i>	Trimestral <i>Quarterly</i>	Semestral <i>Semiannually</i>	Anual <i>Annual</i>	Acumulada <i>Cumulative</i>
30/06/2008	12,34	13,36	13,21	14,25	17,32
31/05/2008	12,98	13,10	13,25	14,77	17,53
30/04/2008	14,74	13,65	13,60	15,45	17,72
31/03/2008	11,53	13,05	13,64	15,73	17,85
29/02/2008	14,64	13,41	14,10	16,60	18,14
31/01/2008	12,96	13,54	14,18	17,07	18,31
31/12/2007	12,60	14,22	15,27	17,63	18,58
30/11/2007	15,04	14,80	16,26	18,04	18,90
31/10/2007	15,01	14,82	17,26	18,54	19,12
30/09/2007	14,34	16,31	17,78	18,89	19,38
31/08/2007	15,12	17,69	19,02	19,10	19,70
31/07/2007	19,37	19,63	19,86	19,29	20,02
30/06/2007	18,53	19,22	19,93	19,33	20,07
31/05/2007	20,98	20,33	19,79	20,19	20,19
30/04/2007	18,14	20,08	19,80		20,12
31/03/2007	21,83	20,63	19,98		20,32
28/02/2007	20,25	19,26	19,18		20,15
31/01/2007	19,81	19,51	18,73		20,14
31/12/2006	17,69	19,33	18,73		20,18
30/11/2006	20,99	19,11	20,59		20,59
31/10/2006	19,26	17,93			20,51
30/09/2006	17,03	18,14			20,82
31/08/2006	17,49	22,05			22,05
31/07/2006	19,86				24,23
30/06/2006	28,36				28,36
26/06/2006					