

BANKINTER 2 Fondo de Titulización Hipotecaria

Cartera de Activos Titulizados / Portfolio of Securitised Assets

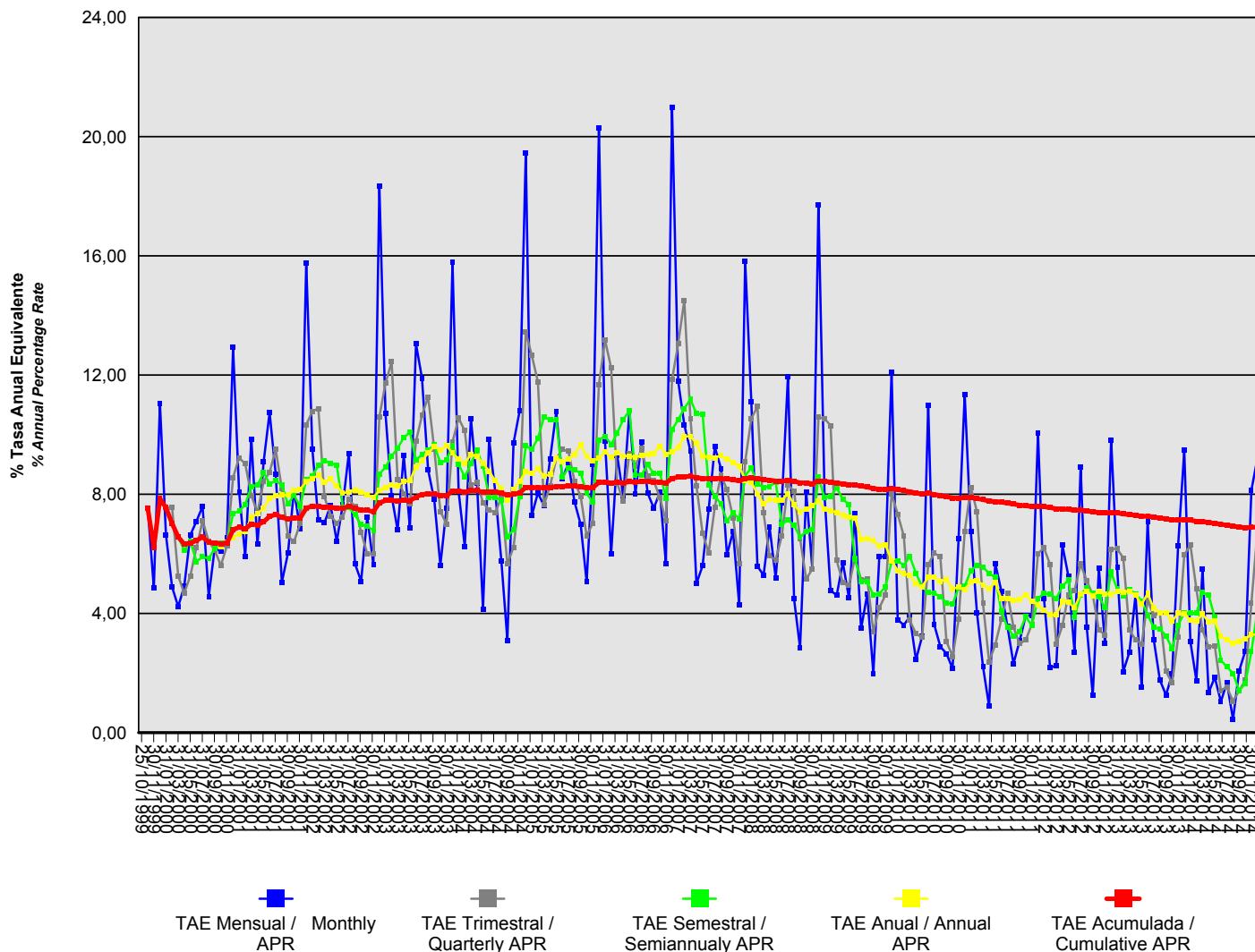
Tasa de Amortización Anticipada / Prepayment Rate

Activos / Assets: Préstamos hipotecarios vivienda (PHs) / Residential mortgage loans

Fecha / Date: 31/12/2014

Divisa / Currency: EUR

Esta serie histórica calculada a esta fecha puede diferir de las series históricas calculadas con anterioridad a consecuencia de cobros de los activos titulizados comunicados o modificados por el Administrador correspondiente con posterioridad a sus fechas de efectividad / This historical series calculated as at today's date may differ from previously calculated historical series following collections of the securitised assets communicated or modified by the relevant Servicer after their effective dates



BANKINTER 2 Fondo de Titulización Hipotecaria

Cartera de Activos Titulizados / *Portfolio of Securitised Assets*

Tasa de Amortización Anticipada / *Prepayment Rate*

Activos / *Assets*: Préstamos hipotecarios vivienda (PHs) / *Residential mortgage loans*

Fecha / *Date*: 31/12/2014

Divisa / *Currency*: EUR

Esta serie histórica calculada a esta fecha puede diferir de las series históricas calculadas con anterioridad a consecuencia de cobros de los activos titulizados comunicados o modificados por el Administrador correspondiente con posterioridad a sus fechas de efectividad / *This historical series calculated as at today's date may differ from previously calculated historical series following collections of the securitised assets communicated or modified by the relevant Servicer after their effective dates*

Fecha <i>Date</i>	% Tasa Anual Equivalente <i>% Annual Percentage Rate</i>				
	Mensual <i>Monthly</i>	Trimestral <i>Quarterly</i>	Semestral <i>Semiannually</i>	Anual <i>Annual</i>	Acumulada <i>Cumulative</i>
31/12/2014	9,21	6,74	4,11	3,28	6,90
30/11/2014	8,14	4,36	2,72	3,30	6,89
31/10/2014	2,74	1,76	1,64	3,14	6,88
30/09/2014	2,08	1,41	1,41	3,07	6,90
31/08/2014	0,44	1,06	1,99	3,01	6,93
31/07/2014	1,69	1,53	2,21	3,12	6,97
30/06/2014	1,05	1,42	2,44	3,23	6,99
31/05/2014	1,86	2,92	3,87	3,74	7,03
30/04/2014	1,35	2,88	4,61	3,71	7,06
31/03/2014	5,49	3,44	4,71	3,98	7,09
28/02/2014	1,75	4,82	4,01	3,75	7,10
31/01/2014	3,05	6,31	4,01	3,78	7,13
31/12/2013	9,48	5,96	4,03	3,98	7,15
30/11/2013	6,28	3,20	3,61	4,02	7,14
31/10/2013	1,97	1,67	2,81	3,74	7,14
30/09/2013	1,26	2,05	3,25	4,04	7,17
31/08/2013	1,77	4,02	3,49	4,04	7,21
31/07/2013	3,12	3,94	3,54	4,18	7,24
30/06/2013	7,08	4,44	3,94	4,67	7,26
31/05/2013	1,54	2,96	4,42	4,31	7,26
30/04/2013	4,62	3,13	4,66	4,61	7,30
31/03/2013	2,70	3,45	4,81	4,75	7,31
28/02/2013	2,05	5,87	4,58	4,72	7,34
31/01/2013	5,55	6,17	4,82	4,73	7,37
31/12/2012	9,83	6,16	5,39	4,64	7,39
30/11/2012	3,00	3,27	4,19	4,66	7,37
31/10/2012	5,52	3,45	4,56	4,74	7,40
30/09/2012	1,25	4,62	4,70	4,60	7,41
31/08/2012	3,54	5,10	4,86	4,75	7,45
31/07/2012	8,91	5,66	4,63	4,65	7,47
30/06/2012	2,71	4,77	3,88	4,20	7,46
31/05/2012	5,26	4,61	5,13	4,37	7,49
30/04/2012	6,30	3,60	4,91	4,40	7,51
31/03/2012	2,24	2,98	4,51	3,95	7,52
29/02/2012	2,19	5,64	4,65	3,95	7,55
31/01/2012	4,49	6,20	4,67	4,10	7,59
31/12/2011	10,06	6,02	4,51	4,29	7,61
30/11/2011	3,93	3,64	3,60	4,41	7,59
31/10/2011	3,92	3,11	3,89	4,62	7,61
30/09/2011	3,07	2,98	3,39	4,48	7,64
31/08/2011	2,32	3,55	3,25	4,44	7,67
31/07/2011	3,56	4,67	3,53	4,49	7,71
30/06/2011	4,75	3,80	4,07	4,50	7,74
31/05/2011	5,69	2,95	5,21	5,04	7,76

BANKINTER 2 Fondo de Titulización Hipotecaria

Cartera de Activos Titulizados / Portfolio of Securitised Assets

Tasa de Amortización Anticipada / Prepayment Rate

Activos / Assets: Préstamos hipotecarios vivienda (PHs) / Residential mortgage loans

Fecha / Date: 31/12/2014

Divisa / Currency: EUR

Esta serie histórica calculada a esta fecha puede diferir de las series históricas calculadas con anterioridad a consecuencia de cobros de los activos titulizados comunicados o modificados por el Administrador correspondiente con posterioridad a sus fechas de efectividad / This historical series calculated as at today's date may differ from previously calculated historical series following collections of the securitised assets communicated or modified by the relevant Servicer after their effective dates

Fecha Date	% Tasa Anual Equivalente % Annual Percentage Rate				
	Mensual Monthly	Trimestral Quarterly	Semestral Semiannualy	Anual Annual	Acumulada Cumulative
30/04/2011	0,89	2,38	5,35	4,83	7,77
31/03/2011	2,22	4,35	5,55	4,96	7,82
28/02/2011	4,02	7,42	5,62	5,09	7,86
31/01/2011	6,74	8,23	5,44	5,06	7,89
31/12/2010	11,34	6,75	4,92	4,81	7,90
30/11/2010	6,52	3,80	4,86	4,88	7,87
31/10/2010	2,15	2,57	4,31	4,83	7,88
30/09/2010	2,65	3,06	4,36	5,14	7,92
31/08/2010	2,89	5,91	4,56	5,09	7,96
31/07/2010	3,63	6,02	4,68	5,23	8,00
30/06/2010	11,00	5,64	4,71	5,22	8,03
31/05/2010	3,23	3,20	4,91	4,90	8,01
30/04/2010	2,45	3,32	5,35	5,01	8,04
31/03/2010	3,90	3,77	5,92	5,28	8,09
28/02/2010	3,61	6,59	5,61	5,34	8,12
31/01/2010	3,79	7,33	5,78	5,43	8,16
31/12/2009	12,11	8,02	5,73	5,78	8,19
30/11/2009	5,90	4,62	4,90	6,29	8,16
31/10/2009	5,92	4,20	4,67	6,26	8,18
30/09/2009	1,99	3,38	4,63	6,44	8,19
31/08/2009	4,64	5,17	5,06	6,51	8,24
31/07/2009	3,50	5,13	5,08	6,50	8,27
30/06/2009	7,34	5,86	5,82	7,21	8,31
31/05/2009	4,52	4,95	7,67	7,24	8,32
30/04/2009	5,71	5,03	7,83	7,29	8,36
31/03/2009	4,61	5,78	8,22	7,39	8,38
28/02/2009	4,77	10,31	7,93	7,45	8,41
31/01/2009	7,92	10,54	7,89	7,51	8,44
31/12/2008	17,72	10,59	8,57	7,78	8,45
30/11/2008	5,51	5,49	6,81	7,61	8,36
31/10/2008	8,06	5,16	6,75	7,51	8,38
30/09/2008	2,84	6,51	6,56	7,40	8,39
31/08/2008	4,49	8,10	6,96	7,65	8,44
31/07/2008	11,96	8,33	7,14	8,02	8,47
30/06/2008	7,70	6,61	6,99	7,81	8,44
31/05/2008	5,20	5,80	8,41	7,79	8,45
30/04/2008	6,91	5,93	8,26	7,83	8,48
31/03/2008	5,28	7,37	8,24	7,67	8,49
29/02/2008	5,59	10,95	8,35	8,02	8,52
31/01/2008	11,12	10,54	8,89	8,41	8,55
31/12/2007	15,83	9,10	8,63	8,47	8,53
30/11/2007	4,29	5,68	7,18	8,95	8,45
31/10/2007	6,75	7,21	7,39	9,06	8,49
30/09/2007	5,97	8,16	7,10	9,17	8,51

BANKINTER 2 Fondo de Titulización Hipotecaria

Cartera de Activos Titulizados / *Portfolio of Securitised Assets*

Tasa de Amortización Anticipada / *Prepayment Rate*

Activos / *Assets*: Préstamos hipotecarios vivienda (PHs) / *Residential mortgage loans*

Fecha / *Date*: 31/12/2014

Divisa / *Currency*: EUR

Esta serie histórica calculada a esta fecha puede diferir de las series históricas calculadas con anterioridad a consecuencia de cobros de los activos titulizados comunicados o modificados por el Administrador correspondiente con posterioridad a sus fechas de efectividad / *This historical series calculated as at today's date may differ from previously calculated historical series following collections of the securitised assets communicated or modified by the relevant Servicer after their effective dates*

Fecha <i>Date</i>	% Tasa Anual Equivalente <i>% Annual Percentage Rate</i>				
	Mensual <i>Monthly</i>	Trimestral <i>Quarterly</i>	Semestral <i>Semiannually</i>	Anual <i>Annual</i>	Acumulada <i>Cumulative</i>
31/08/2007	8,87	8,65	7,68	9,30	8,54
31/07/2007	9,59	7,58	7,93	9,23	8,53
30/06/2007	7,49	6,04	8,31	9,24	8,52
31/05/2007	5,60	6,70	10,69	9,29	8,53
30/04/2007	5,00	8,29	10,70	9,71	8,56
31/03/2007	9,45	10,53	11,19	9,95	8,60
28/02/2007	10,33	14,51	10,88	9,94	8,59
31/01/2007	11,80	13,05	10,51	9,59	8,57
31/12/2006	20,99	11,84	10,16	9,41	8,54
30/11/2006	5,67	7,10	7,86	9,35	8,38
31/10/2006	8,07	7,88	8,71	9,62	8,41
30/09/2006	7,54	8,45	8,69	9,37	8,41
31/08/2006	8,04	8,61	8,99	9,33	8,43
31/07/2006	9,76	9,54	8,66	9,31	8,43
30/06/2006	8,03	8,93	8,66	9,25	8,41
31/05/2006	10,81	9,36	10,81	9,29	8,42
30/04/2006	7,94	7,77	10,51	9,28	8,39
31/03/2006	9,31	8,38	10,05	9,39	8,39
28/02/2006	6,02	12,24	9,67	9,25	8,38
31/01/2006	9,77	13,18	9,95	9,41	8,41
31/12/2005	20,29	11,69	9,83	9,21	8,39
30/11/2005	9,00	7,03	7,74	9,13	8,22
31/10/2005	5,06	6,61	8,04	9,28	8,21
30/09/2005	6,99	7,93	8,72	9,66	8,25
31/08/2005	7,75	8,44	8,82	9,35	8,27
31/07/2005	9,04	9,45	8,87	9,19	8,28
30/06/2005	8,52	9,50	8,58	9,11	8,27
31/05/2005	10,77	9,20	10,50	9,22	8,26
30/04/2005	9,20	8,29	10,50	8,67	8,23
31/03/2005	7,61	7,65	10,59	8,61	8,21
28/02/2005	8,05	11,78	9,88	8,85	8,22
31/01/2005	7,28	12,67	9,50	8,70	8,22
31/12/2004	19,46	13,44	9,63	8,77	8,24
30/11/2004	10,80	7,93	7,92	8,43	8,05
31/10/2004	9,72	6,23	6,81	8,16	8,00
30/09/2004	3,10	5,66	6,58	7,81	7,97
31/08/2004	5,75	7,90	7,81	8,20	8,05
31/07/2004	8,08	7,38	7,89	8,45	8,09
30/06/2004	9,84	7,48	7,90	8,77	8,09
31/05/2004	4,14	7,72	8,94	9,05	8,06
30/04/2004	8,37	8,40	9,48	9,27	8,13
31/03/2004	10,54	8,31	9,04	9,35	8,12
29/02/2004	6,24	10,13	8,58	9,03	8,08
31/01/2004	8,09	10,55	9,00	9,17	8,11

BANKINTER 2 Fondo de Titulización Hipotecaria

Cartera de Activos Titulizados / Portfolio of Securitised Assets

Tasa de Amortización Anticipada / Prepayment Rate

Activos / Assets: Préstamos hipotecarios vivienda (PHs) / Residential mortgage loans

Fecha / Date: 31/12/2014

Divisa / Currency: EUR

Esta serie histórica calculada a esta fecha puede diferir de las series históricas calculadas con anterioridad a consecuencia de cobros de los activos titulizados comunicados o modificados por el Administrador correspondiente con posterioridad a sus fechas de efectividad / This historical series calculated as at today's date may differ from previously calculated historical series following collections of the securitised assets communicated or modified by the relevant Servicer after their effective dates

Fecha Date	% Tasa Anual Equivalente % Annual Percentage Rate				
	Mensual Monthly	Trimestral Quarterly	Semestral Semiannualy	Anual Annual	Acumulada Cumulative
31/12/2003	15,78	9,76	9,64	9,39	8,11
30/11/2003	7,54	7,00	9,16	9,63	7,95
31/10/2003	5,62	7,43	9,05	9,47	7,96
30/09/2003	7,82	9,53	9,65	9,60	8,01
31/08/2003	8,82	11,27	9,49	9,38	8,01
31/07/2003	11,90	10,64	9,34	9,13	8,00
30/06/2003	13,05	9,78	9,14	8,91	7,91
31/05/2003	6,87	7,67	10,09	8,46	7,79
30/04/2003	9,32	8,03	9,89	8,42	7,81
31/03/2003	6,80	8,50	9,55	8,28	7,77
28/02/2003	7,95	12,45	9,28	8,30	7,80
31/01/2003	10,71	11,72	8,91	8,23	7,79
31/12/2002	18,34	10,59	8,68	8,13	7,72
30/11/2002	5,65	6,00	6,80	7,89	7,42
31/10/2002	7,24	6,00	6,92	7,99	7,47
30/09/2002	5,09	6,73	6,99	8,06	7,47
31/08/2002	5,67	7,59	7,31	8,14	7,54
31/07/2002	9,38	7,83	7,55	8,09	7,59
30/06/2002	7,67	7,24	7,58	8,03	7,54
31/05/2002	6,41	7,03	8,98	8,29	7,53
30/04/2002	7,63	7,27	9,05	8,51	7,57
31/03/2002	7,05	7,91	9,13	8,40	7,57
28/02/2002	7,14	10,88	8,96	8,64	7,59
31/01/2002	9,53	10,79	8,63	8,54	7,60
31/12/2001	15,75	10,33	8,48	8,42	7,53
30/11/2001	6,84	7,01	7,60	8,17	7,20
31/10/2001	8,14	6,41	7,97	8,14	7,21
30/09/2001	6,03	6,59	7,67	7,97	7,17
31/08/2001	5,05	8,19	8,31	7,98	7,22
31/07/2001	8,67	9,51	8,45	7,95	7,32
30/06/2001	10,75	8,74	8,35	7,86	7,26
31/05/2001	9,08	8,43	8,73	7,55	7,08
30/04/2001	6,33	7,38	8,31	7,34	6,97
31/03/2001	9,85	7,97	8,27	7,23	7,01
28/02/2001	5,92	9,02	7,66	6,76	6,84
31/01/2001	8,09	9,23	7,44	6,67	6,89
31/12/2000	12,92	8,57	7,36	6,55	6,81
30/11/2000	6,54	6,27	6,35	6,39	6,36
31/10/2000	6,08	5,62	6,37	6,25	6,35
30/09/2000	6,19	6,13	6,17	6,37	6,37
31/08/2000	4,57	6,43	5,85		6,39
31/07/2000	7,60	7,11	5,90		6,57
30/06/2000	7,10	6,22	5,74		6,45
31/05/2000	6,64	5,27	6,42		6,37

BANKINTER 2 Fondo de Titulización Hipotecaria

Cartera de Activos Titulizados / Portfolio of Securitised Assets

Tasa de Amortización Anticipada / Prepayment Rate

Activos / Assets: Préstamos hipotecarios vivienda (PHs) / Residential mortgage loans

Fecha / Date: 31/12/2014

Divisa / Currency: EUR

Esta serie histórica calculada a esta fecha puede diferir de las series históricas calculadas con anterioridad a consecuencia de cobros de los activos titulizados comunicados o modificados por el Administrador correspondiente con posterioridad a sus fechas de efectividad / This historical series calculated as at today's date may differ from previously calculated historical series following collections of the securitised assets communicated or modified by the relevant Servicer after their effective dates

Fecha Date	% Tasa Anual Equivalente % Annual Percentage Rate				
	Mensual Monthly	Trimestral Quarterly	Semestral Semiannualy	Anual Annual	Acumulada Cumulative
30/04/2000	4,91	4,68	6,13		6,33
31/03/2000	4,23	5,26	6,57		6,57
29/02/2000	4,89	7,56			7,03
31/01/2000	6,65	7,55			7,55
31/12/1999	11,05	7,85			7,85
30/11/1999	4,86				6,21
31/10/1999	7,55				7,55
25/10/1999					