

BANKINTER 3 Fondo de Titulización Hipotecaria

Cartera de Activos Titulizados / Portfolio of Securitised Assets

Análisis de morosidad: Tasa de morosidad +3 meses

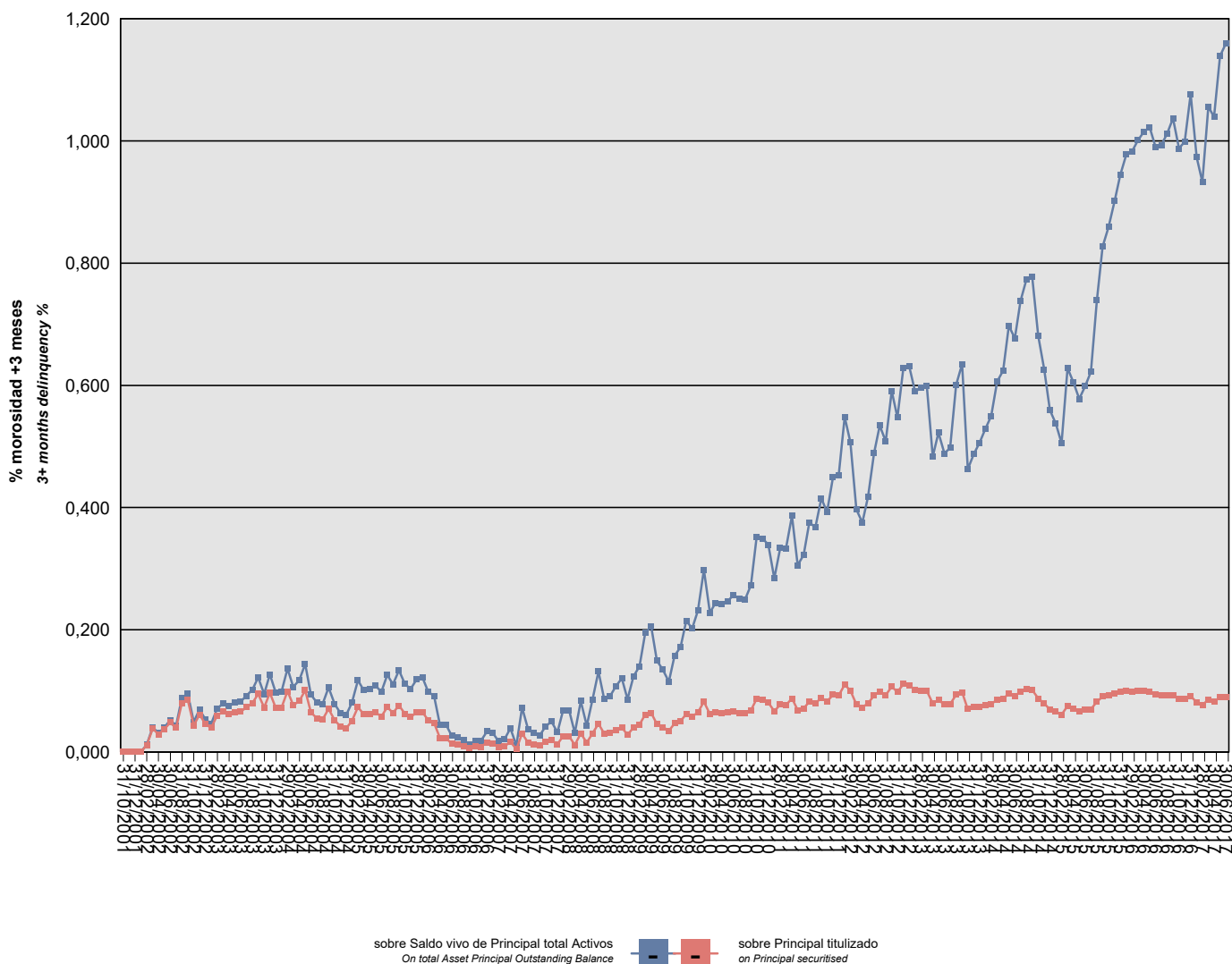
Delinquency analysis: 3+ months delinquency rate

Activos / Assets: Préstamos hipotecarios vivienda (PHs) / Residential mortgage loans

Fecha / Date: 30/06/2017

Divisa / Currency: EUR

Esta serie histórica calculada a esta fecha puede diferir de las series históricas calculadas con anterioridad a consecuencia de cobros de los activos titulizados comunicados o modificados por el Administrador correspondiente con posterioridad a sus fechas de efectividad / This historical series calculated as at today's date may differ from previously calculated historical series following collections of the securitised assets communicated or modified by the relevant Servicer after their effective dates



BANKINTER 3 Fondo de Titulización Hipotecaria

Cartera de Activos Titulizados / Portfolio of Securitised Assets

Análisis de morosidad: Tasa de morosidad +3 meses

Delinquency analysis: 3+ months delinquency rate

Activos / Assets: Préstamos hipotecarios vivienda (PHs) / Residential mortgage loans

Fecha / Date: 30/06/2017

Divisa / Currency: EUR

Esta serie histórica calculada a esta fecha puede diferir de las series históricas calculadas con anterioridad a consecuencia de cobros de los activos titulizados comunicados o modificados por el Administrador correspondiente con posterioridad a sus fechas de efectividad / This historical series calculated as at today's date may differ from previously calculated historical series following collections of the securitised assets communicated or modified by the relevant Servicer after their effective dates

Fecha Date	Saldo vivo de Activos en mora (Ppal. Miles €) Delinquent Asset Outstanding Balance (€ thou. Principal)	% morosidad +3 meses 3+ months delinquency %	
		sobre Saldo vivo de Principal total Activos On total Asset Principal Outstanding Balance	sobre Principal titulado on Principal securitised
31/10/2001	0,000	0,00%	0,00%
30/11/2001	0,000	0,00%	0,00%
31/12/2001	0,000	0,00%	0,00%
31/01/2002	0,000	0,00%	0,00%
28/02/2002	150,465	0,01%	0,01%
31/03/2002	508,001	0,04%	0,04%
30/04/2002	383,480	0,03%	0,03%
31/05/2002	493,437	0,04%	0,04%
30/06/2002	638,362	0,05%	0,05%
31/07/2002	520,734	0,04%	0,04%
31/08/2002	1.049,214	0,09%	0,08%
30/09/2002	1.127,236	0,10%	0,09%
31/10/2002	575,883	0,05%	0,04%
30/11/2002	808,200	0,07%	0,06%
31/12/2002	607,077	0,05%	0,05%
31/01/2003	520,486	0,05%	0,04%
28/02/2003	789,552	0,07%	0,06%
31/03/2003	873,081	0,08%	0,07%
30/04/2003	812,486	0,07%	0,06%
31/05/2003	866,601	0,08%	0,07%
30/06/2003	873,201	0,08%	0,07%
31/07/2003	966,825	0,09%	0,07%
31/08/2003	1.062,014	0,10%	0,08%
30/09/2003	1.255,542	0,12%	0,09%
31/10/2003	963,302	0,09%	0,07%
30/11/2003	1.276,594	0,13%	0,10%
31/12/2003	949,517	0,10%	0,07%
31/01/2004	962,668	0,10%	0,07%
29/02/2004	1.313,463	0,14%	0,10%
31/03/2004	1.010,975	0,11%	0,08%
30/04/2004	1.101,783	0,12%	0,08%
31/05/2004	1.334,425	0,14%	0,10%
30/06/2004	860,049	0,09%	0,07%
31/07/2004	731,619	0,08%	0,06%
31/08/2004	704,592	0,08%	0,05%
30/09/2004	933,161	0,11%	0,07%
31/10/2004	688,875	0,08%	0,05%
30/11/2004	553,657	0,06%	0,04%
31/12/2004	513,997	0,06%	0,04%

BANKINTER 3 Fondo de Titulización Hipotecaria

Cartera de Activos Titulizados / Portfolio of Securitised Assets

Análisis de morosidad: Tasa de morosidad +3 meses

Delinquency analysis: 3+ months delinquency rate

Activos / Assets: Préstamos hipotecarios vivienda (PHs) / Residential mortgage loans

Fecha / Date: 30/06/2017

Divisa / Currency: EUR

Esta serie histórica calculada a esta fecha puede diferir de las series históricas calculadas con anterioridad a consecuencia de cobros de los activos titulizados comunicados o modificados por el Administrador correspondiente con posterioridad a sus fechas de efectividad / This historical series calculated as at today's date may differ from previously calculated historical series following collections of the securitised assets communicated or modified by the relevant Servicer after their effective dates

Fecha Date	Saldo vivo de Activos en mora (Ppal. Miles €) Delinquent Asset Outstanding Balance (€ thou. Principal)	% morosidad +3 meses 3+ months delinquency %	
		sobre Saldo vivo de Principal total Activos On total Asset Principal Outstanding Balance	sobre Principal titulado on Principal securitised
31/01/2005	672,081	0,08%	0,05%
28/02/2005	967,374	0,12%	0,07%
31/03/2005	824,121	0,10%	0,06%
30/04/2005	826,247	0,10%	0,06%
31/05/2005	861,661	0,11%	0,07%
30/06/2005	766,933	0,10%	0,06%
31/07/2005	971,984	0,13%	0,07%
31/08/2005	844,858	0,11%	0,06%
30/09/2005	1.005,572	0,13%	0,08%
31/10/2005	827,276	0,11%	0,06%
30/11/2005	756,827	0,10%	0,06%
31/12/2005	852,176	0,12%	0,06%
31/01/2006	863,430	0,12%	0,07%
28/02/2006	684,882	0,10%	0,05%
31/03/2006	631,994	0,09%	0,05%
30/04/2006	299,350	0,04%	0,02%
31/05/2006	299,350	0,04%	0,02%
30/06/2006	176,138	0,03%	0,01%
31/07/2006	161,453	0,02%	0,01%
31/08/2006	124,536	0,02%	0,01%
30/09/2006	80,552	0,01%	0,01%
31/10/2006	115,403	0,02%	0,01%
30/11/2006	115,065	0,02%	0,01%
31/12/2006	203,365	0,03%	0,02%
31/01/2007	184,670	0,03%	0,01%
28/02/2007	101,771	0,02%	0,01%
31/03/2007	117,890	0,02%	0,01%
30/04/2007	219,661	0,04%	0,02%
31/05/2007	59,983	0,01%	0,00%
30/06/2007	403,113	0,07%	0,03%
31/07/2007	204,569	0,04%	0,02%
31/08/2007	166,546	0,03%	0,01%
30/09/2007	145,386	0,03%	0,01%
31/10/2007	220,608	0,04%	0,02%
30/11/2007	260,816	0,05%	0,02%
31/12/2007	163,421	0,03%	0,01%
31/01/2008	343,722	0,07%	0,03%
29/02/2008	339,188	0,07%	0,03%
31/03/2008	152,432	0,03%	0,01%

BANKINTER 3 Fondo de Titulización Hipotecaria

Cartera de Activos Titulizados / Portfolio of Securitized Assets

Análisis de morosidad: Tasa de morosidad +3 meses

Delinquency analysis: 3+ months delinquency rate

Activos / Assets: Préstamos hipotecarios vivienda (PHs) / Residential mortgage loans

Fecha / Date: 30/06/2017

Divisa / Currency: EUR

Esta serie histórica calculada a esta fecha puede diferir de las series históricas calculadas con anterioridad a consecuencia de cobros de los activos titulizados comunicados o modificados por el Administrador correspondiente con posterioridad a sus fechas de efectividad / This historical series calculated as at today's date may differ from previously calculated historical series following collections of the securitised assets communicated or modified by the relevant Servicer after their effective dates

Fecha Date	Saldo vivo de Activos en mora (Ppal. Miles €) Delinquent Asset Outstanding Balance (€ thou. Principal)	% morosidad +3 meses 3+ months delinquency %	
		sobre Saldo vivo de Principal total Activos On total Asset Principal Outstanding Balance	sobre Principal titulado on Principal securitised
30/04/2008	402,707	0,08%	0,03%
31/05/2008	205,009	0,04%	0,02%
30/06/2008	402,631	0,09%	0,03%
31/07/2008	610,505	0,13%	0,05%
31/08/2008	398,251	0,09%	0,03%
30/09/2008	414,180	0,09%	0,03%
31/10/2008	479,802	0,11%	0,04%
30/11/2008	530,266	0,12%	0,04%
31/12/2008	372,728	0,09%	0,03%
31/01/2009	528,235	0,12%	0,04%
28/02/2009	590,770	0,14%	0,04%
31/03/2009	810,443	0,19%	0,06%
30/04/2009	847,241	0,21%	0,06%
31/05/2009	607,050	0,15%	0,05%
30/06/2009	540,769	0,13%	0,04%
31/07/2009	455,889	0,12%	0,03%
31/08/2009	618,795	0,16%	0,05%
30/09/2009	666,123	0,17%	0,05%
31/10/2009	822,341	0,21%	0,06%
30/11/2009	767,177	0,20%	0,06%
31/12/2009	857,688	0,23%	0,06%
31/01/2010	1.089,124	0,30%	0,08%
28/02/2010	821,784	0,23%	0,06%
31/03/2010	867,177	0,24%	0,07%
30/04/2010	848,190	0,24%	0,06%
31/05/2010	854,058	0,25%	0,06%
30/06/2010	878,995	0,26%	0,07%
31/07/2010	850,661	0,25%	0,06%
31/08/2010	832,897	0,25%	0,06%
30/09/2010	901,690	0,27%	0,07%
31/10/2010	1.149,446	0,35%	0,09%
30/11/2010	1.126,140	0,35%	0,09%
31/12/2010	1.069,113	0,34%	0,08%
31/01/2011	884,412	0,28%	0,07%
28/02/2011	1.027,653	0,33%	0,08%
31/03/2011	1.012,119	0,33%	0,08%
30/04/2011	1.159,396	0,39%	0,09%
31/05/2011	905,543	0,31%	0,07%
30/06/2011	943,980	0,32%	0,07%

BANKINTER 3 Fondo de Titulización Hipotecaria

Cartera de Activos Titulizados / Portfolio of Securitised Assets

Análisis de morosidad: Tasa de morosidad +3 meses

Delinquency analysis: 3+ months delinquency rate

Activos / Assets: Préstamos hipotecarios vivienda (PHs) / Residential mortgage loans

Fecha / Date: 30/06/2017

Divisa / Currency: EUR

Esta serie histórica calculada a esta fecha puede diferir de las series históricas calculadas con anterioridad a consecuencia de cobros de los activos titulizados comunicados o modificados por el Administrador correspondiente con posterioridad a sus fechas de efectividad / This historical series calculated as at today's date may differ from previously calculated historical series following collections of the securitised assets communicated or modified by the relevant Servicer after their effective dates

Fecha Date	Saldo vivo de Activos en mora (Ppal. Miles €) Delinquent Asset Outstanding Balance (€ thou. Principal)	% morosidad +3 meses 3+ months delinquency %	
		sobre Saldo vivo de Principal total Activos On total Asset Principal Outstanding Balance	sobre Principal titulado on Principal securitised
31/07/2011	1.085,659	0,38%	0,08%
31/08/2011	1.050,222	0,37%	0,08%
30/09/2011	1.171,156	0,42%	0,09%
31/10/2011	1.094,861	0,39%	0,08%
30/11/2011	1.238,216	0,45%	0,09%
31/12/2011	1.221,392	0,45%	0,09%
31/01/2012	1.457,766	0,55%	0,11%
29/02/2012	1.330,612	0,51%	0,10%
31/03/2012	1.030,245	0,40%	0,08%
30/04/2012	960,924	0,38%	0,07%
31/05/2012	1.054,856	0,42%	0,08%
30/06/2012	1.218,516	0,49%	0,09%
31/07/2012	1.313,694	0,53%	0,10%
31/08/2012	1.232,423	0,51%	0,09%
30/09/2012	1.416,856	0,59%	0,11%
31/10/2012	1.298,222	0,55%	0,10%
30/11/2012	1.471,758	0,63%	0,11%
31/12/2012	1.450,806	0,63%	0,11%
31/01/2013	1.334,919	0,59%	0,10%
28/02/2013	1.331,141	0,60%	0,10%
31/03/2013	1.323,016	0,60%	0,10%
30/04/2013	1.050,825	0,48%	0,08%
31/05/2013	1.121,090	0,52%	0,08%
30/06/2013	1.033,874	0,49%	0,08%
31/07/2013	1.038,980	0,50%	0,08%
31/08/2013	1.238,279	0,60%	0,09%
30/09/2013	1.292,367	0,63%	0,10%
31/10/2013	928,017	0,46%	0,07%
30/11/2013	965,336	0,49%	0,07%
31/12/2013	983,292	0,51%	0,07%
31/01/2014	1.013,630	0,53%	0,08%
28/02/2014	1.040,632	0,55%	0,08%
31/03/2014	1.132,179	0,61%	0,09%
30/04/2014	1.148,850	0,62%	0,09%
31/05/2014	1.268,196	0,70%	0,10%
30/06/2014	1.215,066	0,68%	0,09%
31/07/2014	1.306,061	0,74%	0,10%
31/08/2014	1.352,479	0,77%	0,10%
30/09/2014	1.339,946	0,78%	0,10%

BANKINTER 3 Fondo de Titulacion Hipotecaria

Cartera de Activos Titulizados / Portfolio of Securitised Assets

Análisis de morosidad: Tasa de morosidad +3 meses

Delinquency analysis: 3+ months delinquency rate

Activos / Assets: Préstamos hipotecarios vivienda (PHs) / Residential mortgage loans

Fecha / Date: 30/06/2017

Divisa / Currency: EUR

Esta serie histórica calculada a esta fecha puede diferir de las series históricas calculadas con anterioridad a consecuencia de cobros de los activos titulizados comunicados o modificados por el Administrador correspondiente con posterioridad a sus fechas de efectividad / This historical series calculated as at today's date may differ from previously calculated historical series following collections of the securitised assets communicated or modified by the relevant Servicer after their effective dates

Fecha Date	Saldo vivo de Activos en mora (Ppal. Miles €) Delinquent Asset Outstanding Balance (€ thou. Principal)	% morosidad +3 meses 3+ months delinquency %	
		sobre Saldo vivo de Principal total Activos On total Asset Principal Outstanding Balance	sobre Principal titulado on Principal securitised
31/10/2014	1.158,143	0,68%	0,09%
30/11/2014	1.050,136	0,63%	0,08%
31/12/2014	919,252	0,56%	0,07%
31/01/2015	870,242	0,54%	0,07%
28/02/2015	807,294	0,51%	0,06%
31/03/2015	992,077	0,63%	0,08%
30/04/2015	942,198	0,60%	0,07%
31/05/2015	888,023	0,58%	0,07%
30/06/2015	907,242	0,60%	0,07%
31/07/2015	927,115	0,62%	0,07%
31/08/2015	1.087,315	0,74%	0,08%
30/09/2015	1.197,810	0,83%	0,09%
31/10/2015	1.228,282	0,86%	0,09%
30/11/2015	1.266,473	0,90%	0,10%
31/12/2015	1.301,005	0,94%	0,10%
31/01/2016	1.327,372	0,98%	0,10%
29/02/2016	1.312,866	0,98%	0,10%
31/03/2016	1.318,664	1,00%	0,10%
30/04/2016	1.314,857	1,01%	0,10%
31/05/2016	1.305,774	1,02%	0,10%
30/06/2016	1.242,167	0,99%	0,09%
31/07/2016	1.224,237	0,99%	0,09%
31/08/2016	1.228,100	1,01%	0,09%
30/09/2016	1.234,887	1,04%	0,09%
31/10/2016	1.156,800	0,99%	0,09%
30/11/2016	1.150,289	1,00%	0,09%
31/12/2016	1.213,348	1,08%	0,09%
31/01/2017	1.077,144	0,97%	0,08%
28/02/2017	1.017,378	0,93%	0,08%
31/03/2017	1.131,966	1,06%	0,09%
30/04/2017	1.095,134	1,04%	0,08%
31/05/2017	1.180,290	1,14%	0,09%
30/06/2017	1.181,995	1,16%	0,09%