

BANKINTER 5 Fondo de Titulización Hipotecaria

Cartera de Activos Titulizados / Portfolio of Securitised Assets

Análisis de morosidad: Tasa de morosidad +3 meses

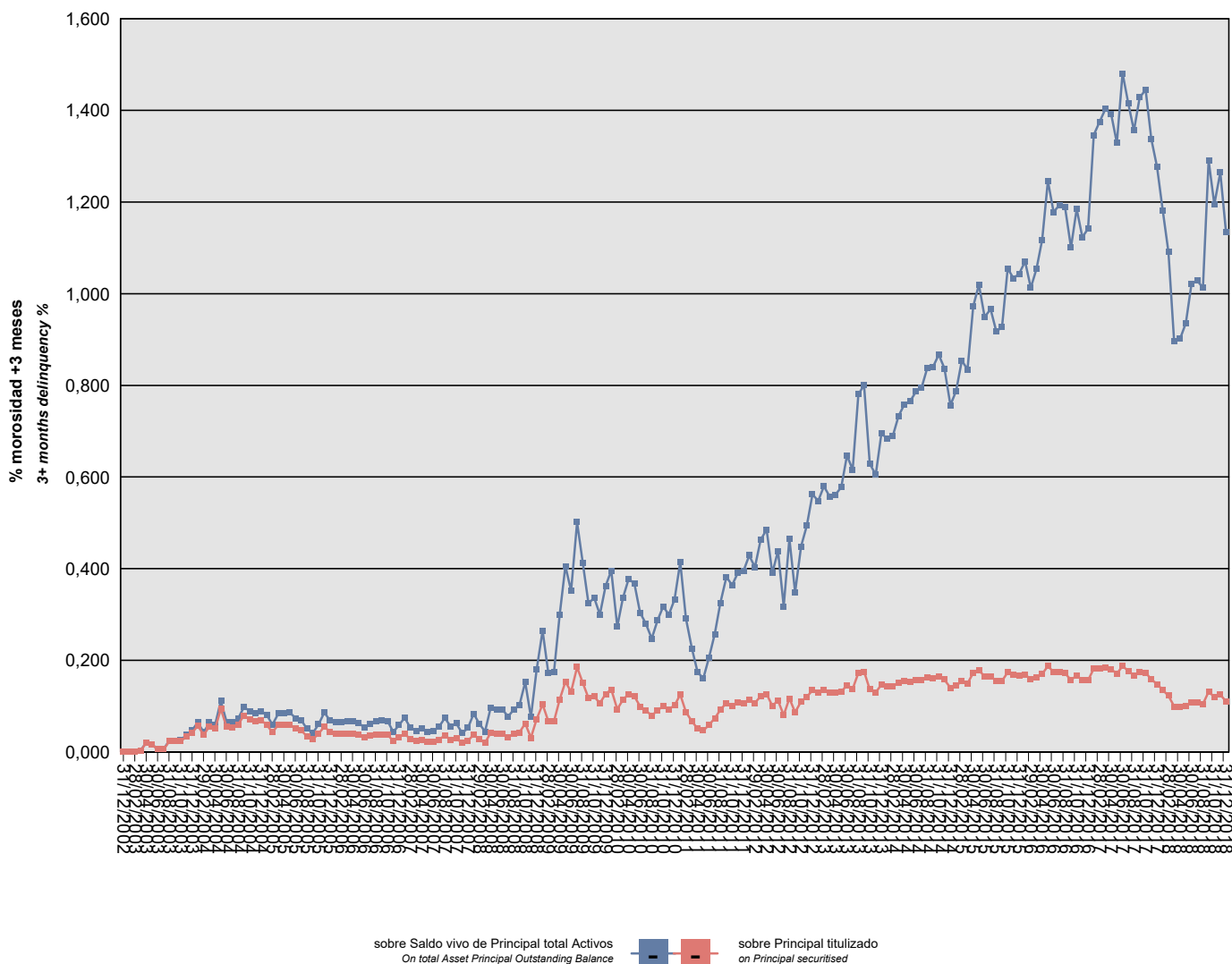
Delinquency analysis: 3+ months delinquency rate

Activos / Assets: Préstamos hipotecarios vivienda (PHs) / Residential mortgage loans (MCs)

Fecha / Date: 31/12/2018

Divisa / Currency: EUR

Esta serie histórica calculada a esta fecha puede diferir de las series históricas calculadas con anterioridad a consecuencia de cobros de los activos titulizados comunicados o modificados por el Administrador correspondiente con posterioridad a sus fechas de efectividad / This historical series calculated as at today's date may differ from previously calculated historical series following collections of the securitised assets communicated or modified by the relevant Servicer after their effective dates



BANKINTER 5 Fondo de Titulización Hipotecaria

Cartera de Activos Titulizados / Portfolio of Securitised Assets

Análisis de morosidad: Tasa de morosidad +3 meses

Delinquency analysis: 3+ months delinquency rate

Activos / Assets: Préstamos hipotecarios vivienda (PHs) / Residential mortgage loans (MCs)

Fecha / Date: 31/12/2018

Divisa / Currency: EUR

Esta serie histórica calculada a esta fecha puede diferir de las series históricas calculadas con anterioridad a consecuencia de cobros de los activos titulizados comunicados o modificados por el Administrador correspondiente con posterioridad a sus fechas de efectividad / This historical series calculated as at today's date may differ from previously calculated historical series following collections of the securitised assets communicated or modified by the relevant Servicer after their effective dates

Fecha Date	Saldo vivo de Activos en mora (Ppal. Miles €) Delinquent Asset Outstanding Balance (€ thou. Principal)	% morosidad +3 meses 3+ months delinquency %	
		sobre Saldo vivo de Principal total Activos On total Asset Principal Outstanding Balance	sobre Principal titulado on Principal securitised
31/12/2002	0,000	0,00%	0,00%
31/01/2003	0,000	0,00%	0,00%
28/02/2003	0,000	0,00%	0,00%
31/03/2003	21,402	0,00%	0,00%
30/04/2003	138,019	0,02%	0,02%
31/05/2003	116,489	0,02%	0,02%
30/06/2003	40,304	0,01%	0,01%
31/07/2003	40,304	0,01%	0,01%
31/08/2003	165,113	0,03%	0,02%
30/09/2003	164,510	0,03%	0,02%
31/10/2003	164,138	0,03%	0,02%
30/11/2003	240,699	0,04%	0,03%
31/12/2003	297,853	0,05%	0,04%
31/01/2004	404,356	0,06%	0,06%
29/02/2004	265,950	0,04%	0,04%
31/03/2004	395,910	0,06%	0,06%
30/04/2004	361,250	0,06%	0,05%
31/05/2004	666,073	0,11%	0,09%
30/06/2004	390,842	0,07%	0,06%
31/07/2004	378,517	0,06%	0,05%
31/08/2004	427,032	0,07%	0,06%
30/09/2004	563,902	0,10%	0,08%
31/10/2004	508,713	0,09%	0,07%
30/11/2004	473,817	0,08%	0,07%
31/12/2004	493,734	0,09%	0,07%
31/01/2005	420,201	0,08%	0,06%
28/02/2005	306,942	0,06%	0,04%
31/03/2005	424,402	0,08%	0,06%
30/04/2005	424,110	0,08%	0,06%
31/05/2005	424,091	0,09%	0,06%
30/06/2005	360,625	0,07%	0,05%
31/07/2005	334,891	0,07%	0,05%
31/08/2005	240,864	0,05%	0,03%
30/09/2005	197,792	0,04%	0,03%
31/10/2005	282,600	0,06%	0,04%
30/11/2005	395,088	0,09%	0,06%
31/12/2005	310,544	0,07%	0,04%
31/01/2006	286,414	0,06%	0,04%
28/02/2006	286,326	0,07%	0,04%

BANKINTER 5 Fondo de Titulización Hipotecaria

Cartera de Activos Titulizados / Portfolio of Securitised Assets

Análisis de morosidad: Tasa de morosidad +3 meses

Delinquency analysis: 3+ months delinquency rate

Activos / Assets: Préstamos hipotecarios vivienda (PHs) / Residential mortgage loans (MCs)

Fecha / Date: 31/12/2018

Divisa / Currency: EUR

Esta serie histórica calculada a esta fecha puede diferir de las series históricas calculadas con anterioridad a consecuencia de cobros de los activos titulizados comunicados o modificados por el Administrador correspondiente con posterioridad a sus fechas de efectividad / This historical series calculated as at today's date may differ from previously calculated historical series following collections of the securitised assets communicated or modified by the relevant Servicer after their effective dates

Fecha Date	Saldo vivo de Activos en mora (Ppal. Miles €) Delinquent Asset Outstanding Balance (€ thou. Principal)	% morosidad +3 meses 3+ months delinquency %	
		sobre Saldo vivo de Principal total Activos On total Asset Principal Outstanding Balance	sobre Principal titulado on Principal securitised
31/03/2006	286,218	0,07%	0,04%
30/04/2006	286,110	0,07%	0,04%
31/05/2006	264,996	0,06%	0,04%
30/06/2006	223,491	0,05%	0,03%
31/07/2006	250,321	0,06%	0,04%
31/08/2006	272,629	0,07%	0,04%
30/09/2006	273,229	0,07%	0,04%
31/10/2006	266,969	0,07%	0,04%
30/11/2006	169,384	0,04%	0,02%
31/12/2006	223,670	0,06%	0,03%
31/01/2007	280,674	0,07%	0,04%
28/02/2007	197,254	0,05%	0,03%
31/03/2007	170,680	0,05%	0,02%
30/04/2007	184,675	0,05%	0,03%
31/05/2007	159,890	0,04%	0,02%
30/06/2007	159,662	0,05%	0,02%
31/07/2007	192,145	0,06%	0,03%
31/08/2007	256,587	0,07%	0,04%
30/09/2007	192,145	0,06%	0,03%
31/10/2007	211,338	0,06%	0,03%
30/11/2007	137,798	0,04%	0,02%
31/12/2007	171,975	0,05%	0,02%
31/01/2008	268,330	0,08%	0,04%
29/02/2008	195,167	0,06%	0,03%
31/03/2008	139,868	0,04%	0,02%
30/04/2008	301,398	0,10%	0,04%
31/05/2008	280,838	0,09%	0,04%
30/06/2008	280,838	0,09%	0,04%
31/07/2008	230,606	0,08%	0,03%
31/08/2008	275,535	0,09%	0,04%
30/09/2008	302,855	0,10%	0,04%
31/10/2008	442,336	0,15%	0,06%
30/11/2008	218,702	0,08%	0,03%
31/12/2008	507,195	0,18%	0,07%
31/01/2009	738,210	0,26%	0,10%
28/02/2009	477,574	0,17%	0,07%
31/03/2009	479,225	0,17%	0,07%
30/04/2009	814,160	0,30%	0,11%
31/05/2009	1.087,153	0,41%	0,15%

BANKINTER 5 Fondo de Titulización Hipotecaria

Cartera de Activos Titulizados / Portfolio of Securitised Assets

Análisis de morosidad: Tasa de morosidad +3 meses

Delinquency analysis: 3+ months delinquency rate

Activos / Assets: Préstamos hipotecarios vivienda (PHs) / Residential mortgage loans (MCs)

Fecha / Date: 31/12/2018

Divisa / Currency: EUR

Esta serie histórica calculada a esta fecha puede diferir de las series históricas calculadas con anterioridad a consecuencia de cobros de los activos titulizados comunicados o modificados por el Administrador correspondiente con posterioridad a sus fechas de efectividad / This historical series calculated as at today's date may differ from previously calculated historical series following collections of the securitised assets communicated or modified by the relevant Servicer after their effective dates

Fecha Date	Saldo vivo de Activos en mora (Ppal. Miles €) Delinquent Asset Outstanding Balance (€ thou. Principal)	% morosidad +3 meses 3+ months delinquency %	
		sobre Saldo vivo de Principal total Activos On total Asset Principal Outstanding Balance	sobre Principal titulado on Principal securitised
30/06/2009	933,449	0,35%	0,13%
31/07/2009	1.315,594	0,50%	0,19%
31/08/2009	1.071,240	0,41%	0,15%
30/09/2009	833,825	0,32%	0,12%
31/10/2009	857,915	0,34%	0,12%
30/11/2009	754,189	0,30%	0,11%
31/12/2009	896,184	0,36%	0,13%
31/01/2010	967,408	0,40%	0,14%
28/02/2010	661,996	0,27%	0,09%
31/03/2010	807,797	0,34%	0,11%
30/04/2010	896,754	0,38%	0,13%
31/05/2010	864,076	0,37%	0,12%
30/06/2010	705,827	0,30%	0,10%
31/07/2010	644,636	0,28%	0,09%
31/08/2010	562,927	0,25%	0,08%
30/09/2010	645,684	0,29%	0,09%
31/10/2010	708,207	0,32%	0,10%
30/11/2010	662,009	0,30%	0,09%
31/12/2010	721,096	0,33%	0,10%
31/01/2011	888,025	0,41%	0,13%
28/02/2011	617,770	0,29%	0,09%
31/03/2011	473,663	0,23%	0,07%
30/04/2011	361,309	0,17%	0,05%
31/05/2011	331,556	0,16%	0,05%
30/06/2011	421,545	0,21%	0,06%
31/07/2011	521,610	0,26%	0,07%
31/08/2011	654,447	0,33%	0,09%
30/09/2011	760,059	0,38%	0,11%
31/10/2011	717,280	0,36%	0,10%
30/11/2011	762,447	0,39%	0,11%
31/12/2011	759,123	0,40%	0,11%
31/01/2012	815,814	0,43%	0,11%
29/02/2012	760,151	0,40%	0,11%
31/03/2012	863,025	0,46%	0,12%
30/04/2012	897,546	0,49%	0,13%
31/05/2012	714,305	0,39%	0,10%
30/06/2012	794,773	0,44%	0,11%
31/07/2012	570,575	0,32%	0,08%
31/08/2012	829,193	0,47%	0,12%

BANKINTER 5 Fondo de Titulización Hipotecaria

Cartera de Activos Titulizados / Portfolio of Securitised Assets

Análisis de morosidad: Tasa de morosidad +3 meses

Delinquency analysis: 3+ months delinquency rate

Activos / Assets: Préstamos hipotecarios vivienda (PHs) / Residential mortgage loans (MCs)

Fecha / Date: 31/12/2018

Divisa / Currency: EUR

Esta serie histórica calculada a esta fecha puede diferir de las series históricas calculadas con anterioridad a consecuencia de cobros de los activos titulizados comunicados o modificados por el Administrador correspondiente con posterioridad a sus fechas de efectividad / This historical series calculated as at today's date may differ from previously calculated historical series following collections of the securitised assets communicated or modified by the relevant Servicer after their effective dates

Fecha Date	Saldo vivo de Activos en mora (Ppal. Miles €) Delinquent Asset Outstanding Balance (€ thou. Principal)	% morosidad +3 meses 3+ months delinquency %	
		sobre Saldo vivo de Principal total Activos On total Asset Principal Outstanding Balance	sobre Principal titulado on Principal securitised
30/09/2012	614,916	0,35%	0,09%
31/10/2012	784,202	0,45%	0,11%
30/11/2012	854,559	0,49%	0,12%
31/12/2012	955,061	0,56%	0,13%
31/01/2013	919,462	0,55%	0,13%
28/02/2013	964,115	0,58%	0,14%
31/03/2013	918,013	0,56%	0,13%
30/04/2013	914,611	0,56%	0,13%
31/05/2013	933,366	0,58%	0,13%
30/06/2013	1.036,111	0,65%	0,15%
31/07/2013	977,194	0,62%	0,14%
31/08/2013	1.226,985	0,78%	0,17%
30/09/2013	1.246,022	0,80%	0,18%
31/10/2013	968,635	0,63%	0,14%
30/11/2013	923,734	0,61%	0,13%
31/12/2013	1.044,776	0,70%	0,15%
31/01/2014	1.015,888	0,68%	0,14%
28/02/2014	1.015,124	0,69%	0,14%
31/03/2014	1.067,329	0,73%	0,15%
30/04/2014	1.093,894	0,76%	0,15%
31/05/2014	1.092,700	0,76%	0,15%
30/06/2014	1.109,243	0,79%	0,16%
31/07/2014	1.110,759	0,80%	0,16%
31/08/2014	1.159,652	0,84%	0,16%
30/09/2014	1.147,562	0,84%	0,16%
31/10/2014	1.171,994	0,87%	0,17%
30/11/2014	1.120,086	0,84%	0,16%
31/12/2014	995,193	0,76%	0,14%
31/01/2015	1.024,061	0,79%	0,14%
28/02/2015	1.098,297	0,85%	0,15%
31/03/2015	1.061,882	0,83%	0,15%
30/04/2015	1.223,375	0,97%	0,17%
31/05/2015	1.268,926	1,02%	0,18%
30/06/2015	1.165,847	0,95%	0,16%
31/07/2015	1.173,014	0,97%	0,17%
31/08/2015	1.101,987	0,92%	0,16%
30/09/2015	1.099,711	0,93%	0,15%
31/10/2015	1.235,734	1,06%	0,17%
30/11/2015	1.195,492	1,03%	0,17%

BANKINTER 5 Fondo de Titulización Hipotecaria

Cartera de Activos Titulizados / Portfolio of Securitised Assets

Análisis de morosidad: Tasa de morosidad +3 meses

Delinquency analysis: 3+ months delinquency rate

Activos / Assets: Préstamos hipotecarios vivienda (PHs) / Residential mortgage loans (MCs)

Fecha / Date: 31/12/2018

Divisa / Currency: EUR

Esta serie histórica calculada a esta fecha puede diferir de las series históricas calculadas con anterioridad a consecuencia de cobros de los activos titulizados comunicados o modificados por el Administrador correspondiente con posterioridad a sus fechas de efectividad / This historical series calculated as at today's date may differ from previously calculated historical series following collections of the securitised assets communicated or modified by the relevant Servicer after their effective dates

Fecha Date	Saldo vivo de Activos en mora (Ppal. Miles €) Delinquent Asset Outstanding Balance (€ thou. Principal)	% morosidad +3 meses 3+ months delinquency %	
		sobre Saldo vivo de Principal total Activos On total Asset Principal Outstanding Balance	sobre Principal titulado on Principal securitised
31/12/2015	1.186,110	1,04%	0,17%
31/01/2016	1.201,994	1,07%	0,17%
29/02/2016	1.122,911	1,01%	0,16%
31/03/2016	1.153,660	1,05%	0,16%
30/04/2016	1.207,371	1,12%	0,17%
31/05/2016	1.332,280	1,25%	0,19%
30/06/2016	1.240,838	1,18%	0,17%
31/07/2016	1.238,375	1,19%	0,17%
31/08/2016	1.219,900	1,19%	0,17%
30/09/2016	1.114,468	1,10%	0,16%
31/10/2016	1.185,564	1,19%	0,17%
30/11/2016	1.109,908	1,12%	0,16%
31/12/2016	1.108,431	1,14%	0,16%
31/01/2017	1.290,899	1,35%	0,18%
28/02/2017	1.300,880	1,37%	0,18%
31/03/2017	1.311,376	1,40%	0,18%
30/04/2017	1.285,006	1,39%	0,18%
31/05/2017	1.210,795	1,33%	0,17%
30/06/2017	1.330,405	1,48%	0,19%
31/07/2017	1.255,069	1,42%	0,18%
31/08/2017	1.186,186	1,36%	0,17%
30/09/2017	1.232,722	1,43%	0,17%
31/10/2017	1.229,612	1,45%	0,17%
30/11/2017	1.122,591	1,34%	0,16%
31/12/2017	1.051,122	1,28%	0,15%
31/01/2018	958,463	1,18%	0,13%
28/02/2018	873,218	1,09%	0,12%
31/03/2018	705,256	0,90%	0,10%
30/04/2018	700,484	0,90%	0,10%
31/05/2018	715,464	0,94%	0,10%
30/06/2018	769,542	1,02%	0,11%
31/07/2018	762,551	1,03%	0,11%
31/08/2018	741,613	1,01%	0,10%
30/09/2018	934,275	1,29%	0,13%
31/10/2018	851,542	1,19%	0,12%
30/11/2018	886,696	1,27%	0,12%
31/12/2018	781,296	1,13%	0,11%