

# BANKINTER 7 Fondo de Titulización Hipotecaria

## Cartera de Activos Titulizados / Portfolio of Securitised Assets

**Análisis de morosidad:** Tasa de morosidad +3 meses

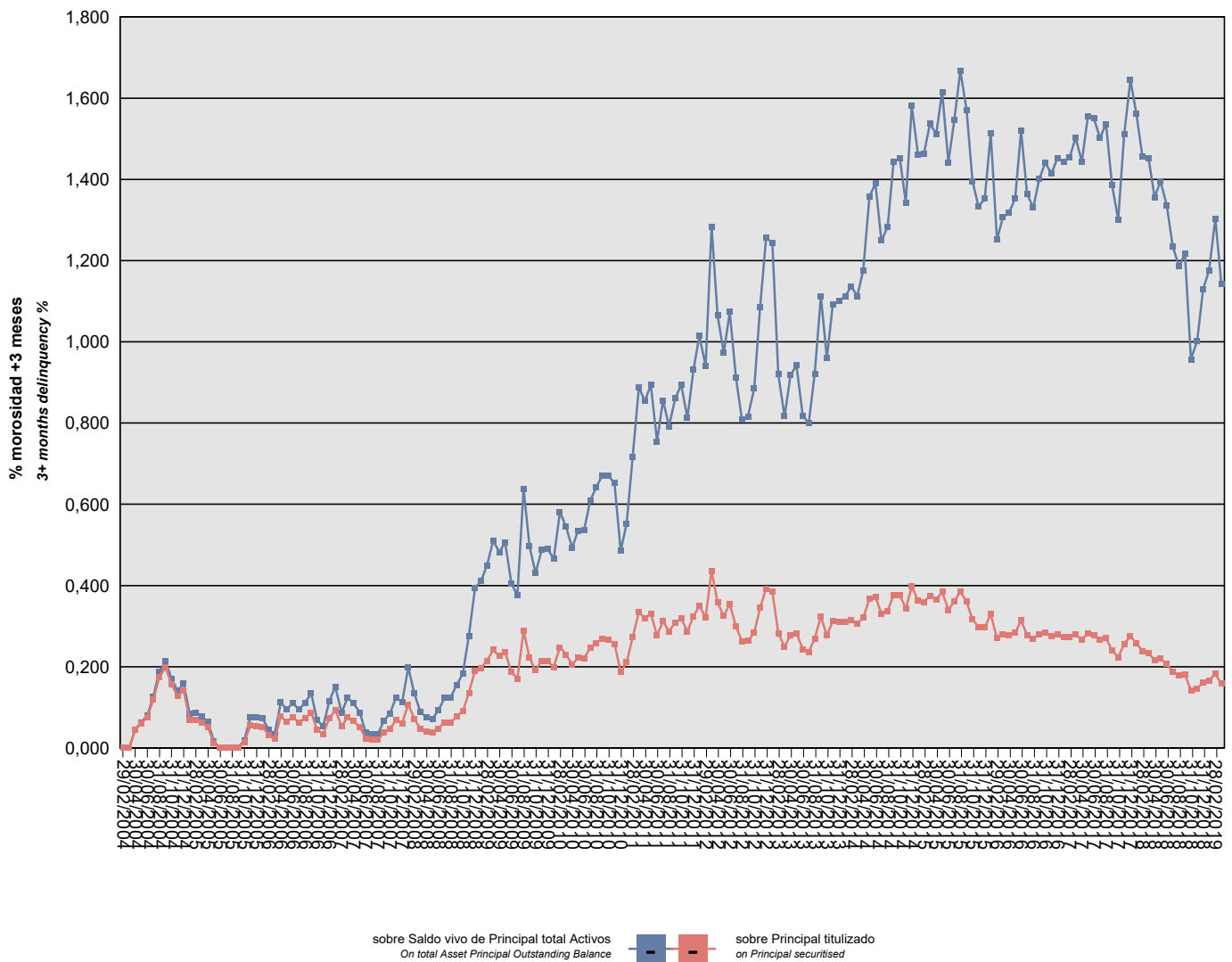
**Delinquency analysis:** 3+ months delinquency rate

**Activos / Assets:** Préstamos hipotecarios vivienda (PHs) / Residential mortgage loans (MCs)

**Fecha / Date:** 31/03/2019

**Divisa / Currency:** EUR

Esta serie histórica calculada a esta fecha puede diferir de las series históricas calculadas con anterioridad a consecuencia de cobros de los activos titulizados comunicados o modificados por el Administrador correspondiente con posterioridad a sus fechas de efectividad / This historical series calculated as at today's date may differ from previously calculated historical series following collections of the securitised assets communicated or modified by the relevant Servicer after their effective dates



## BANKINTER 7 Fondo de Titulización Hipotecaria

### Cartera de Activos Titulizados / Portfolio of Securitised Assets

**Análisis de morosidad: Tasa de morosidad +3 meses**

**Delinquency analysis: 3+ months delinquency rate**

**Activos / Assets: Préstamos hipotecarios vivienda (PHs) / Residential mortgage loans (MCs)**

**Fecha / Date: 31/03/2019**

**Divisa / Currency: EUR**

Esta serie histórica calculada a esta fecha puede diferir de las series históricas calculadas con anterioridad a consecuencia de cobros de los activos titulizados comunicados o modificados por el Administrador correspondiente con posterioridad a sus fechas de efectividad / This historical series calculated as at today's date may differ from previously calculated historical series following collections of the securitised assets communicated or modified by the relevant Servicer after their effective dates

Fecha Date	Saldo vivo de Activos en mora (Ppal. Miles €) Delinquent Asset Outstanding Balance (€ thou. Principal)	% morosidad +3 meses 3+ months delinquency %	
		sobre Saldo vivo de Principal total Activos On total Asset Principal Outstanding Balance	sobre Principal titulado on Principal securitised
29/02/2004	0,000	0,00%	0,00%
31/03/2004	0,000	0,00%	0,00%
30/04/2004	214,668	0,05%	0,04%
31/05/2004	295,884	0,06%	0,06%
30/06/2004	370,787	0,08%	0,08%
31/07/2004	584,574	0,13%	0,12%
31/08/2004	853,253	0,19%	0,17%
30/09/2004	970,653	0,21%	0,20%
31/10/2004	769,872	0,17%	0,16%
30/11/2004	628,833	0,14%	0,13%
31/12/2004	695,389	0,16%	0,14%
31/01/2005	335,857	0,08%	0,07%
28/02/2005	342,755	0,09%	0,07%
31/03/2005	303,278	0,08%	0,06%
30/04/2005	249,875	0,06%	0,05%
31/05/2005	58,495	0,02%	0,01%
30/06/2005	0,000	0,00%	0,00%
31/07/2005	0,000	0,00%	0,00%
31/08/2005	0,000	0,00%	0,00%
30/09/2005	0,000	0,00%	0,00%
31/10/2005	69,929	0,02%	0,01%
30/11/2005	269,429	0,08%	0,05%
31/12/2005	264,399	0,07%	0,05%
31/01/2006	254,414	0,07%	0,05%
28/02/2006	155,072	0,05%	0,03%
31/03/2006	114,729	0,03%	0,02%
30/04/2006	378,225	0,11%	0,08%
31/05/2006	314,998	0,09%	0,06%
30/06/2006	366,267	0,11%	0,07%
31/07/2006	309,079	0,09%	0,06%
31/08/2006	359,910	0,11%	0,07%
30/09/2006	428,919	0,13%	0,09%
31/10/2006	217,501	0,07%	0,04%
30/11/2006	166,671	0,05%	0,03%
31/12/2006	357,059	0,12%	0,07%
31/01/2007	458,041	0,15%	0,09%
28/02/2007	261,653	0,09%	0,05%
31/03/2007	366,440	0,12%	0,07%
30/04/2007	323,534	0,11%	0,07%

## BANKINTER 7 Fondo de Titulización Hipotecaria

### Cartera de Activos Titulizados / Portfolio of Securitised Assets

**Análisis de morosidad: Tasa de morosidad +3 meses**

**Delinquency analysis: 3+ months delinquency rate**

**Activos / Assets: Préstamos hipotecarios vivienda (PHs) / Residential mortgage loans (MCs)**

**Fecha / Date: 31/03/2019**

**Divisa / Currency: EUR**

Esta serie histórica calculada a esta fecha puede diferir de las series históricas calculadas con anterioridad a consecuencia de cobros de los activos titulizados comunicados o modificados por el Administrador correspondiente con posterioridad a sus fechas de efectividad / This historical series calculated as at today's date may differ from previously calculated historical series following collections of the securitised assets communicated or modified by the relevant Servicer after their effective dates

Fecha Date	Saldo vivo de Activos en mora (Ppal. Miles €) Delinquent Asset Outstanding Balance (€ thou. Principal)	% morosidad +3 meses 3+ months delinquency %	
		sobre Saldo vivo de Principal total Activos On total Asset Principal Outstanding Balance	sobre Principal titulado on Principal securitised
31/05/2007	254,192	0,09%	0,05%
30/06/2007	108,700	0,04%	0,02%
31/07/2007	96,472	0,03%	0,02%
31/08/2007	96,472	0,03%	0,02%
30/09/2007	186,136	0,07%	0,04%
31/10/2007	230,693	0,08%	0,05%
30/11/2007	337,390	0,12%	0,07%
31/12/2007	299,931	0,11%	0,06%
31/01/2008	524,675	0,20%	0,11%
29/02/2008	352,626	0,13%	0,07%
31/03/2008	233,012	0,09%	0,05%
30/04/2008	192,710	0,07%	0,04%
31/05/2008	182,522	0,07%	0,04%
30/06/2008	235,308	0,09%	0,05%
31/07/2008	307,352	0,12%	0,06%
31/08/2008	307,352	0,12%	0,06%
30/09/2008	378,903	0,15%	0,08%
31/10/2008	442,613	0,18%	0,09%
30/11/2008	662,662	0,28%	0,14%
31/12/2008	934,285	0,39%	0,19%
31/01/2009	965,631	0,41%	0,20%
28/02/2009	1.049,632	0,45%	0,21%
31/03/2009	1.182,586	0,51%	0,24%
30/04/2009	1.107,750	0,48%	0,23%
31/05/2009	1.152,939	0,51%	0,24%
30/06/2009	915,353	0,40%	0,19%
31/07/2009	837,255	0,38%	0,17%
31/08/2009	1.411,371	0,64%	0,29%
30/09/2009	1.088,299	0,50%	0,22%
31/10/2009	935,695	0,43%	0,19%
30/11/2009	1.051,975	0,49%	0,21%
31/12/2009	1.042,153	0,49%	0,21%
31/01/2010	978,193	0,47%	0,20%
28/02/2010	1.214,424	0,58%	0,25%
31/03/2010	1.129,043	0,55%	0,23%
30/04/2010	1.009,663	0,49%	0,21%
31/05/2010	1.086,029	0,54%	0,22%
30/06/2010	1.077,659	0,54%	0,22%
31/07/2010	1.214,031	0,61%	0,25%

## BANKINTER 7 Fondo de Titulización Hipotecaria

### Cartera de Activos Titulizados / Portfolio of Securitised Assets

**Análisis de morosidad: Tasa de morosidad +3 meses**

**Delinquency analysis: 3+ months delinquency rate**

**Activos / Assets: Préstamos hipotecarios vivienda (PHs) / Residential mortgage loans (MCs)**

**Fecha / Date: 31/03/2019**

**Divisa / Currency: EUR**

Esta serie histórica calculada a esta fecha puede diferir de las series históricas calculadas con anterioridad a consecuencia de cobros de los activos titulizados comunicados o modificados por el Administrador correspondiente con posterioridad a sus fechas de efectividad / This historical series calculated as at today's date may differ from previously calculated historical series following collections of the securitised assets communicated or modified by the relevant Servicer after their effective dates

Fecha Date	Saldo vivo de Activos en mora (Ppal. Miles €) Delinquent Asset Outstanding Balance (€ thou. Principal)	% morosidad +3 meses 3+ months delinquency %	
		sobre Saldo vivo de Principal total Activos On total Asset Principal Outstanding Balance	sobre Principal titulado on Principal securitised
31/08/2010	1.267,297	0,64%	0,26%
30/09/2010	1.317,045	0,67%	0,27%
31/10/2010	1.303,748	0,67%	0,27%
30/11/2010	1.257,640	0,65%	0,26%
31/12/2010	918,609	0,49%	0,19%
31/01/2011	1.037,566	0,55%	0,21%
28/02/2011	1.332,791	0,72%	0,27%
31/03/2011	1.637,655	0,89%	0,33%
30/04/2011	1.563,462	0,85%	0,32%
31/05/2011	1.623,137	0,89%	0,33%
30/06/2011	1.358,659	0,75%	0,28%
31/07/2011	1.527,994	0,86%	0,31%
31/08/2011	1.404,414	0,79%	0,29%
30/09/2011	1.515,079	0,86%	0,31%
31/10/2011	1.561,134	0,89%	0,32%
30/11/2011	1.405,530	0,81%	0,29%
31/12/2011	1.588,417	0,93%	0,32%
31/01/2012	1.714,620	1,01%	0,35%
29/02/2012	1.578,335	0,94%	0,32%
31/03/2012	2.138,518	1,28%	0,44%
30/04/2012	1.760,405	1,07%	0,36%
31/05/2012	1.591,569	0,97%	0,32%
30/06/2012	1.739,702	1,07%	0,36%
31/07/2012	1.464,433	0,91%	0,30%
31/08/2012	1.288,139	0,81%	0,26%
30/09/2012	1.291,576	0,82%	0,26%
31/10/2012	1.388,026	0,88%	0,28%
30/11/2012	1.690,452	1,09%	0,34%
31/12/2012	1.922,992	1,26%	0,39%
31/01/2013	1.886,986	1,24%	0,39%
28/02/2013	1.385,537	0,92%	0,28%
31/03/2013	1.220,821	0,82%	0,25%
30/04/2013	1.360,635	0,92%	0,28%
31/05/2013	1.382,817	0,94%	0,28%
30/06/2013	1.190,827	0,82%	0,24%
31/07/2013	1.156,037	0,80%	0,24%
31/08/2013	1.320,856	0,92%	0,27%
30/09/2013	1.584,939	1,11%	0,32%
31/10/2013	1.357,124	0,96%	0,28%

## BANKINTER 7 Fondo de Titulización Hipotecaria

### Cartera de Activos Titulizados / Portfolio of Securitised Assets

**Análisis de morosidad: Tasa de morosidad +3 meses**

**Delinquency analysis: 3+ months delinquency rate**

**Activos / Assets: Préstamos hipotecarios vivienda (PHs) / Residential mortgage loans (MCs)**

**Fecha / Date: 31/03/2019**

**Divisa / Currency: EUR**

Esta serie histórica calculada a esta fecha puede diferir de las series históricas calculadas con anterioridad a consecuencia de cobros de los activos titulizados comunicados o modificados por el Administrador correspondiente con posterioridad a sus fechas de efectividad / This historical series calculated as at today's date may differ from previously calculated historical series following collections of the securitised assets communicated or modified by the relevant Servicer after their effective dates

Fecha Date	Saldo vivo de Activos en mora (Ppal. Miles €) Delinquent Asset Outstanding Balance (€ thou. Principal)	% morosidad +3 meses 3+ months delinquency %	
		sobre Saldo vivo de Principal total Activos On total Asset Principal Outstanding Balance	sobre Principal titulado on Principal securitised
30/11/2013	1.531,950	1,09%	0,31%
31/12/2013	1.523,515	1,10%	0,31%
31/01/2014	1.524,726	1,11%	0,31%
28/02/2014	1.546,387	1,14%	0,32%
31/03/2014	1.499,078	1,11%	0,31%
30/04/2014	1.572,217	1,18%	0,32%
31/05/2014	1.797,240	1,36%	0,37%
30/06/2014	1.822,113	1,39%	0,37%
31/07/2014	1.624,139	1,25%	0,33%
31/08/2014	1.654,227	1,28%	0,34%
30/09/2014	1.843,334	1,44%	0,38%
31/10/2014	1.840,151	1,45%	0,38%
30/11/2014	1.684,690	1,34%	0,34%
31/12/2014	1.948,635	1,58%	0,40%
31/01/2015	1.780,083	1,46%	0,36%
28/02/2015	1.762,943	1,46%	0,36%
31/03/2015	1.834,637	1,54%	0,37%
30/04/2015	1.785,377	1,51%	0,36%
31/05/2015	1.884,306	1,61%	0,38%
30/06/2015	1.664,714	1,44%	0,34%
31/07/2015	1.769,794	1,55%	0,36%
31/08/2015	1.889,813	1,67%	0,39%
30/09/2015	1.763,525	1,57%	0,36%
31/10/2015	1.550,729	1,40%	0,32%
30/11/2015	1.458,355	1,33%	0,30%
31/12/2015	1.456,705	1,35%	0,30%
31/01/2016	1.615,219	1,51%	0,33%
29/02/2016	1.323,627	1,25%	0,27%
31/03/2016	1.365,612	1,31%	0,28%
30/04/2016	1.363,969	1,32%	0,28%
31/05/2016	1.387,538	1,35%	0,28%
30/06/2016	1.537,589	1,52%	0,31%
31/07/2016	1.361,129	1,36%	0,28%
31/08/2016	1.314,677	1,33%	0,27%
30/09/2016	1.369,973	1,40%	0,28%
31/10/2016	1.392,857	1,44%	0,28%
30/11/2016	1.350,902	1,41%	0,28%
31/12/2016	1.366,247	1,45%	0,28%
31/01/2017	1.342,643	1,44%	0,27%

## BANKINTER 7 Fondo de Titulización Hipotecaria

### Cartera de Activos Titulizados / Portfolio of Securitised Assets

**Análisis de morosidad: Tasa de morosidad +3 meses**

**Delinquency analysis: 3+ months delinquency rate**

**Activos / Assets: Préstamos hipotecarios vivienda (PHs) / Residential mortgage loans (MCs)**

**Fecha / Date: 31/03/2019**

**Divisa / Currency: EUR**

Esta serie histórica calculada a esta fecha puede diferir de las series históricas calculadas con anterioridad a consecuencia de cobros de los activos titulizados comunicados o modificados por el Administrador correspondiente con posterioridad a sus fechas de efectividad / This historical series calculated as at today's date may differ from previously calculated historical series following collections of the securitised assets communicated or modified by the relevant Servicer after their effective dates

Fecha Date	Saldo vivo de Activos en mora (Ppal. Miles €) Delinquent Asset Outstanding Balance (€ thou. Principal)	% morosidad +3 meses 3+ months delinquency %	
		sobre Saldo vivo de Principal total Activos On total Asset Principal Outstanding Balance	sobre Principal titulado on Principal securitised
28/02/2017	1.339,238	1,45%	0,27%
31/03/2017	1.369,477	1,50%	0,28%
30/04/2017	1.302,533	1,44%	0,27%
31/05/2017	1.386,881	1,55%	0,28%
30/06/2017	1.364,171	1,55%	0,28%
31/07/2017	1.307,321	1,50%	0,27%
31/08/2017	1.322,619	1,54%	0,27%
30/09/2017	1.181,162	1,39%	0,24%
31/10/2017	1.093,666	1,30%	0,22%
30/11/2017	1.256,006	1,51%	0,26%
31/12/2017	1.346,284	1,64%	0,27%
31/01/2018	1.263,775	1,56%	0,26%
28/02/2018	1.166,337	1,46%	0,24%
31/03/2018	1.145,812	1,45%	0,23%
30/04/2018	1.058,044	1,36%	0,22%
31/05/2018	1.076,357	1,40%	0,22%
30/06/2018	1.013,423	1,34%	0,21%
31/07/2018	924,089	1,23%	0,19%
31/08/2018	877,238	1,19%	0,18%
30/09/2018	891,082	1,22%	0,18%
31/10/2018	691,476	0,96%	0,14%
30/11/2018	715,263	1,00%	0,15%
31/12/2018	793,646	1,13%	0,16%
31/01/2019	816,093	1,18%	0,17%
28/02/2019	894,282	1,30%	0,18%
31/03/2019	774,221	1,14%	0,16%