

BANKINTER 8 Fondo de Titulización de Activos

Cartera de Activos Titulizados / Portfolio of Securitised Assets

Análisis de morosidad: Tasa de morosidad +3 meses

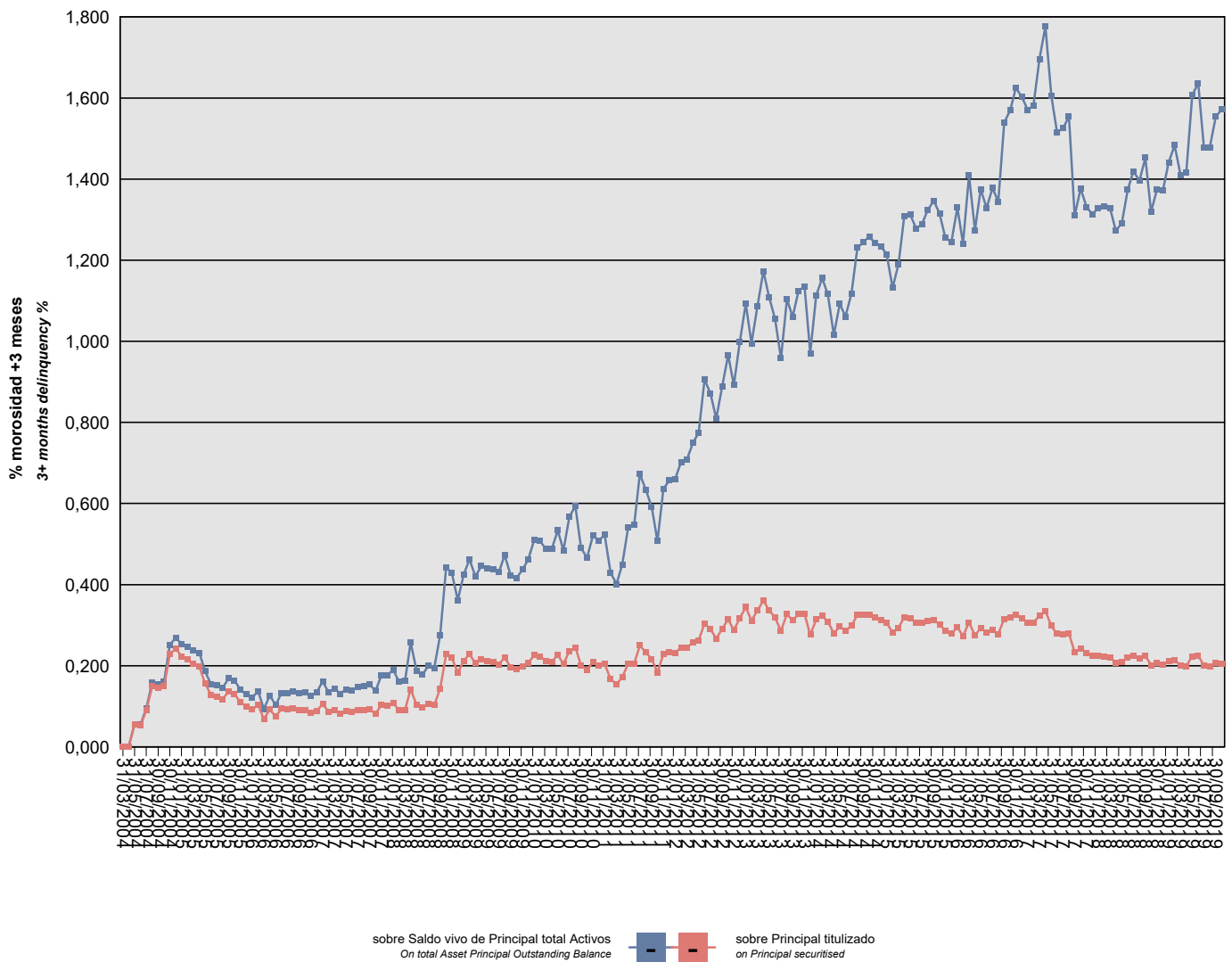
Delinquency analysis: 3+ months delinquency rate

Activos / Assets: Préstamos hipotecarios vivienda (PHs/CTHs) / Residential mortgage loans (PTCs/MCs)

Fecha / Date: 31/10/2019

Divisa / Currency: EUR

Esta serie histórica calculada a esta fecha puede diferir de las series históricas calculadas con anterioridad a consecuencia de cobros de los activos titulizados comunicados o modificados por el Administrador correspondiente con posterioridad a sus fechas de efectividad / This historical series calculated as at today's date may differ from previously calculated historical series following collections of the securitised assets communicated or modified by the relevant Servicer after their effective dates



BANKINTER 8 Fondo de Titulización de Activos

Cartera de Activos Titulizados / Portfolio of Securitised Assets

Análisis de morosidad: Tasa de morosidad +3 meses

Delinquency analysis: 3+ months delinquency rate

Activos / Assets: Préstamos hipotecarios vivienda (PHs/CTHs) / Residential mortgage loans (PTCs/MCs)

Fecha / Date: 31/10/2019

Divisa / Currency: EUR

Esta serie histórica calculada a esta fecha puede diferir de las series históricas calculadas con anterioridad a consecuencia de cobros de los activos titulizados comunicados o modificados por el Administrador correspondiente con posterioridad a sus fechas de efectividad / This historical series calculated as at today's date may differ from previously calculated historical series following collections of the securitised assets communicated or modified by the relevant Servicer after their effective dates

Fecha Date	Saldo vivo de Activos en mora (Ppal. Miles €) Delinquent Asset Outstanding Balance (€ thou. Principal)	% morosidad +3 meses 3+ months delinquency %	
		sobre Saldo vivo de Principal total Activos On total Asset Principal Outstanding Balance	sobre Principal titulado on Principal securitised
31/03/2004	0,000	0,00%	0,00%
30/04/2004	0,000	0,00%	0,00%
31/05/2004	587,318	0,06%	0,05%
30/06/2004	565,735	0,06%	0,05%
31/07/2004	958,727	0,09%	0,09%
31/08/2004	1.592,138	0,16%	0,15%
30/09/2004	1.547,436	0,16%	0,14%
31/10/2004	1.592,768	0,16%	0,15%
30/11/2004	2.448,581	0,25%	0,23%
31/12/2004	2.588,053	0,27%	0,24%
31/01/2005	2.385,987	0,25%	0,22%
28/02/2005	2.303,060	0,25%	0,22%
31/03/2005	2.191,717	0,24%	0,20%
30/04/2005	2.113,348	0,23%	0,20%
31/05/2005	1.677,338	0,19%	0,16%
30/06/2005	1.373,530	0,15%	0,13%
31/07/2005	1.327,738	0,15%	0,12%
31/08/2005	1.258,726	0,14%	0,12%
30/09/2005	1.451,224	0,17%	0,14%
31/10/2005	1.396,610	0,16%	0,13%
30/11/2005	1.179,713	0,14%	0,11%
31/12/2005	1.063,584	0,13%	0,10%
31/01/2006	984,762	0,12%	0,09%
28/02/2006	1.103,124	0,14%	0,10%
31/03/2006	736,036	0,09%	0,07%
30/04/2006	983,409	0,13%	0,09%
31/05/2006	792,883	0,10%	0,07%
30/06/2006	1.009,831	0,13%	0,09%
31/07/2006	985,998	0,13%	0,09%
31/08/2006	1.013,045	0,14%	0,09%
30/09/2006	976,353	0,13%	0,09%
31/10/2006	972,768	0,13%	0,09%
30/11/2006	906,770	0,13%	0,08%
31/12/2006	947,338	0,13%	0,09%
31/01/2007	1.123,053	0,16%	0,10%
28/02/2007	927,277	0,13%	0,09%
31/03/2007	978,203	0,14%	0,09%
30/04/2007	882,837	0,13%	0,08%
31/05/2007	946,878	0,14%	0,09%

BANKINTER 8 Fondo de Titulización de Activos

Cartera de Activos Titulizados / Portfolio of Securitized Assets

Análisis de morosidad: Tasa de morosidad +3 meses

Delinquency analysis: 3+ months delinquency rate

Activos / Assets: Préstamos hipotecarios vivienda (PHs/CTHs) / Residential mortgage loans (PTCs/MCs)

Fecha / Date: 31/10/2019

Divisa / Currency: EUR

Esta serie histórica calculada a esta fecha puede diferir de las series históricas calculadas con anterioridad a consecuencia de cobros de los activos titulizados comunicados o modificados por el Administrador correspondiente con posterioridad a sus fechas de efectividad / This historical series calculated as at today's date may differ from previously calculated historical series following collections of the securitized assets communicated or modified by the relevant Servicer after their effective dates

Fecha Date	Saldo vivo de Activos en mora (Ppal. Miles €) Delinquent Asset Outstanding Balance (€ thou. Principal)	% morosidad +3 meses 3+ months delinquency %	
		sobre Saldo vivo de Principal total Activos On total Asset Principal Outstanding Balance	sobre Principal titulado on Principal securitised
30/06/2007	911,890	0,14%	0,09%
31/07/2007	964,548	0,15%	0,09%
31/08/2007	967,557	0,15%	0,09%
30/09/2007	988,272	0,15%	0,09%
31/10/2007	872,094	0,14%	0,08%
30/11/2007	1.100,762	0,18%	0,10%
31/12/2007	1.081,780	0,18%	0,10%
31/01/2008	1.160,577	0,19%	0,11%
29/02/2008	970,318	0,16%	0,09%
31/03/2008	969,247	0,16%	0,09%
30/04/2008	1.520,452	0,26%	0,14%
31/05/2008	1.099,082	0,19%	0,10%
30/06/2008	1.029,916	0,18%	0,10%
31/07/2008	1.142,147	0,20%	0,11%
31/08/2008	1.097,592	0,19%	0,10%
30/09/2008	1.539,826	0,28%	0,14%
31/10/2008	2.441,622	0,44%	0,23%
30/11/2008	2.344,669	0,43%	0,22%
31/12/2008	1.955,097	0,36%	0,18%
31/01/2009	2.273,608	0,43%	0,21%
28/02/2009	2.444,673	0,46%	0,23%
31/03/2009	2.207,959	0,42%	0,21%
30/04/2009	2.315,661	0,45%	0,22%
31/05/2009	2.267,963	0,44%	0,21%
30/06/2009	2.230,210	0,44%	0,21%
31/07/2009	2.173,289	0,43%	0,20%
31/08/2009	2.364,778	0,47%	0,22%
30/09/2009	2.097,574	0,42%	0,20%
31/10/2009	2.042,609	0,42%	0,19%
30/11/2009	2.123,294	0,44%	0,20%
31/12/2009	2.213,465	0,46%	0,21%
31/01/2010	2.415,325	0,51%	0,23%
28/02/2010	2.382,060	0,51%	0,22%
31/03/2010	2.267,961	0,49%	0,21%
30/04/2010	2.244,667	0,49%	0,21%
31/05/2010	2.428,218	0,53%	0,23%
30/06/2010	2.181,551	0,48%	0,20%
31/07/2010	2.528,443	0,57%	0,24%
31/08/2010	2.625,826	0,59%	0,25%

BANKINTER 8 Fondo de Titulización de Activos

Cartera de Activos Titulizados / Portfolio of Securitized Assets

Análisis de morosidad: Tasa de morosidad +3 meses

Delinquency analysis: 3+ months delinquency rate

Activos / Assets: Préstamos hipotecarios vivienda (PHs/CTHs) / Residential mortgage loans (PTCs/MCs)

Fecha / Date: 31/10/2019

Divisa / Currency: EUR

Esta serie histórica calculada a esta fecha puede diferir de las series históricas calculadas con anterioridad a consecuencia de cobros de los activos titulizados comunicados o modificados por el Administrador correspondiente con posterioridad a sus fechas de efectividad / This historical series calculated as at today's date may differ from previously calculated historical series following collections of the securitized assets communicated or modified by the relevant Servicer after their effective dates

Fecha Date	Saldo vivo de Activos en mora (Ppal. Miles €) Delinquent Asset Outstanding Balance (€ thou. Principal)	% morosidad +3 meses 3+ months delinquency %	
		sobre Saldo vivo de Principal total Activos On total Asset Principal Outstanding Balance	sobre Principal titulado on Principal securitised
30/09/2010	2.149,948	0,49%	0,20%
31/10/2010	2.024,975	0,47%	0,19%
30/11/2010	2.240,931	0,52%	0,21%
31/12/2010	2.150,980	0,51%	0,20%
31/01/2011	2.192,311	0,52%	0,20%
28/02/2011	1.782,754	0,43%	0,17%
31/03/2011	1.653,420	0,40%	0,15%
30/04/2011	1.834,682	0,45%	0,17%
31/05/2011	2.192,233	0,54%	0,20%
30/06/2011	2.196,769	0,55%	0,21%
31/07/2011	2.673,962	0,67%	0,25%
31/08/2011	2.500,574	0,63%	0,23%
30/09/2011	2.311,891	0,59%	0,22%
31/10/2011	1.964,599	0,51%	0,18%
30/11/2011	2.444,689	0,64%	0,23%
31/12/2011	2.492,106	0,66%	0,23%
31/01/2012	2.479,939	0,66%	0,23%
29/02/2012	2.618,402	0,70%	0,24%
31/03/2012	2.621,971	0,71%	0,25%
30/04/2012	2.746,101	0,75%	0,26%
31/05/2012	2.810,042	0,77%	0,26%
30/06/2012	3.258,209	0,91%	0,30%
31/07/2012	3.101,937	0,87%	0,29%
31/08/2012	2.859,288	0,81%	0,27%
30/09/2012	3.113,467	0,89%	0,29%
31/10/2012	3.360,637	0,97%	0,31%
30/11/2012	3.076,228	0,89%	0,29%
31/12/2012	3.396,547	1,00%	0,32%
31/01/2013	3.685,220	1,09%	0,34%
28/02/2013	3.331,089	1,00%	0,31%
31/03/2013	3.596,409	1,09%	0,34%
30/04/2013	3.853,986	1,17%	0,36%
31/05/2013	3.610,491	1,11%	0,34%
30/06/2013	3.405,769	1,06%	0,32%
31/07/2013	3.061,654	0,96%	0,29%
31/08/2013	3.502,098	1,10%	0,33%
30/09/2013	3.332,842	1,06%	0,31%
31/10/2013	3.500,628	1,12%	0,33%
30/11/2013	3.500,654	1,13%	0,33%

BANKINTER 8 Fondo de Titulización de Activos

Cartera de Activos Titulizados / Portfolio of Securitized Assets

Análisis de morosidad: Tasa de morosidad +3 meses

Delinquency analysis: 3+ months delinquency rate

Activos / Assets: Préstamos hipotecarios vivienda (PHs/CTHs) / Residential mortgage loans (PTCs/MCs)

Fecha / Date: 31/10/2019

Divisa / Currency: EUR

Esta serie histórica calculada a esta fecha puede diferir de las series históricas calculadas con anterioridad a consecuencia de cobros de los activos titulizados comunicados o modificados por el Administrador correspondiente con posterioridad a sus fechas de efectividad / This historical series calculated as at today's date may differ from previously calculated historical series following collections of the securitized assets communicated or modified by the relevant Servicer after their effective dates

Fecha Date	Saldo vivo de Activos en mora (Ppal. Miles €) Delinquent Asset Outstanding Balance (€ thou. Principal)	% morosidad +3 meses 3+ months delinquency %	
		sobre Saldo vivo de Principal total Activos On total Asset Principal Outstanding Balance	sobre Principal titulado on Principal securitised
31/12/2013	2.954,851	0,97%	0,28%
31/01/2014	3.355,999	1,11%	0,31%
28/02/2014	3.453,606	1,16%	0,32%
31/03/2014	3.306,115	1,12%	0,31%
30/04/2014	2.983,130	1,02%	0,28%
31/05/2014	3.180,181	1,09%	0,30%
30/06/2014	3.059,059	1,06%	0,29%
31/07/2014	3.190,752	1,12%	0,30%
31/08/2014	3.483,916	1,23%	0,33%
30/09/2014	3.494,326	1,24%	0,33%
31/10/2014	3.496,806	1,26%	0,33%
30/11/2014	3.423,861	1,24%	0,32%
31/12/2014	3.353,881	1,23%	0,31%
31/01/2015	3.269,137	1,21%	0,31%
28/02/2015	3.016,104	1,13%	0,28%
31/03/2015	3.143,295	1,19%	0,29%
30/04/2015	3.420,843	1,31%	0,32%
31/05/2015	3.389,346	1,31%	0,32%
30/06/2015	3.268,740	1,28%	0,31%
31/07/2015	3.262,236	1,29%	0,30%
31/08/2015	3.323,247	1,32%	0,31%
30/09/2015	3.343,800	1,35%	0,31%
31/10/2015	3.236,456	1,32%	0,30%
30/11/2015	3.052,651	1,25%	0,29%
31/12/2015	2.983,447	1,24%	0,28%
31/01/2016	3.159,127	1,33%	0,30%
29/02/2016	2.920,862	1,24%	0,27%
31/03/2016	3.282,440	1,41%	0,31%
30/04/2016	2.935,623	1,27%	0,27%
31/05/2016	3.136,196	1,37%	0,29%
30/06/2016	3.005,197	1,33%	0,28%
31/07/2016	3.081,553	1,38%	0,29%
31/08/2016	2.977,427	1,34%	0,28%
30/09/2016	3.374,910	1,54%	0,32%
31/10/2016	3.405,486	1,57%	0,32%
30/11/2016	3.483,079	1,63%	0,33%
31/12/2016	3.387,231	1,60%	0,32%
31/01/2017	3.281,930	1,57%	0,31%
28/02/2017	3.268,279	1,58%	0,31%

BANKINTER 8 Fondo de Titulización de Activos

Cartera de Activos Titulizados / Portfolio of Securitised Assets

Análisis de morosidad: Tasa de morosidad +3 meses

Delinquency analysis: 3+ months delinquency rate

Activos / Assets: Préstamos hipotecarios vivienda (PHs/CTHs) / Residential mortgage loans (PTCs/MCs)

Fecha / Date: 31/10/2019

Divisa / Currency: EUR

Esta serie histórica calculada a esta fecha puede diferir de las series históricas calculadas con anterioridad a consecuencia de cobros de los activos titulizados comunicados o modificados por el Administrador correspondiente con posterioridad a sus fechas de efectividad / This historical series calculated as at today's date may differ from previously calculated historical series following collections of the securitised assets communicated or modified by the relevant Servicer after their effective dates

Fecha Date	Saldo vivo de Activos en mora (Ppal. Miles €) Delinquent Asset Outstanding Balance (€ thou. Principal)	% morosidad +3 meses 3+ months delinquency %	
		sobre Saldo vivo de Principal total Activos On total Asset Principal Outstanding Balance	sobre Principal titulado on Principal securitised
31/03/2017	3.462,581	1,70%	0,32%
30/04/2017	3.582,489	1,78%	0,33%
31/05/2017	3.191,552	1,60%	0,30%
30/06/2017	2.981,134	1,52%	0,28%
31/07/2017	2.963,095	1,53%	0,28%
31/08/2017	2.988,561	1,55%	0,28%
30/09/2017	2.495,694	1,31%	0,23%
31/10/2017	2.592,143	1,38%	0,24%
30/11/2017	2.475,328	1,33%	0,23%
31/12/2017	2.403,915	1,31%	0,22%
31/01/2018	2.404,495	1,33%	0,22%
28/02/2018	2.382,684	1,33%	0,22%
31/03/2018	2.351,372	1,33%	0,22%
30/04/2018	2.225,318	1,27%	0,21%
31/05/2018	2.230,469	1,29%	0,21%
30/06/2018	2.344,386	1,37%	0,22%
31/07/2018	2.393,011	1,42%	0,22%
31/08/2018	2.330,314	1,40%	0,22%
30/09/2018	2.397,304	1,45%	0,22%
31/10/2018	2.150,032	1,32%	0,20%
30/11/2018	2.209,300	1,37%	0,21%
31/12/2018	2.171,648	1,37%	0,20%
31/01/2019	2.248,890	1,44%	0,21%
28/02/2019	2.289,934	1,48%	0,21%
31/03/2019	2.147,380	1,41%	0,20%
30/04/2019	2.128,904	1,42%	0,20%
31/05/2019	2.389,150	1,61%	0,22%
30/06/2019	2.404,169	1,64%	0,22%
31/07/2019	2.145,110	1,48%	0,20%
31/08/2019	2.123,795	1,48%	0,20%
30/09/2019	2.204,576	1,55%	0,21%
31/10/2019	2.198,608	1,57%	0,21%