

# BANKINTER 9 Fondo de Titulización de Activos

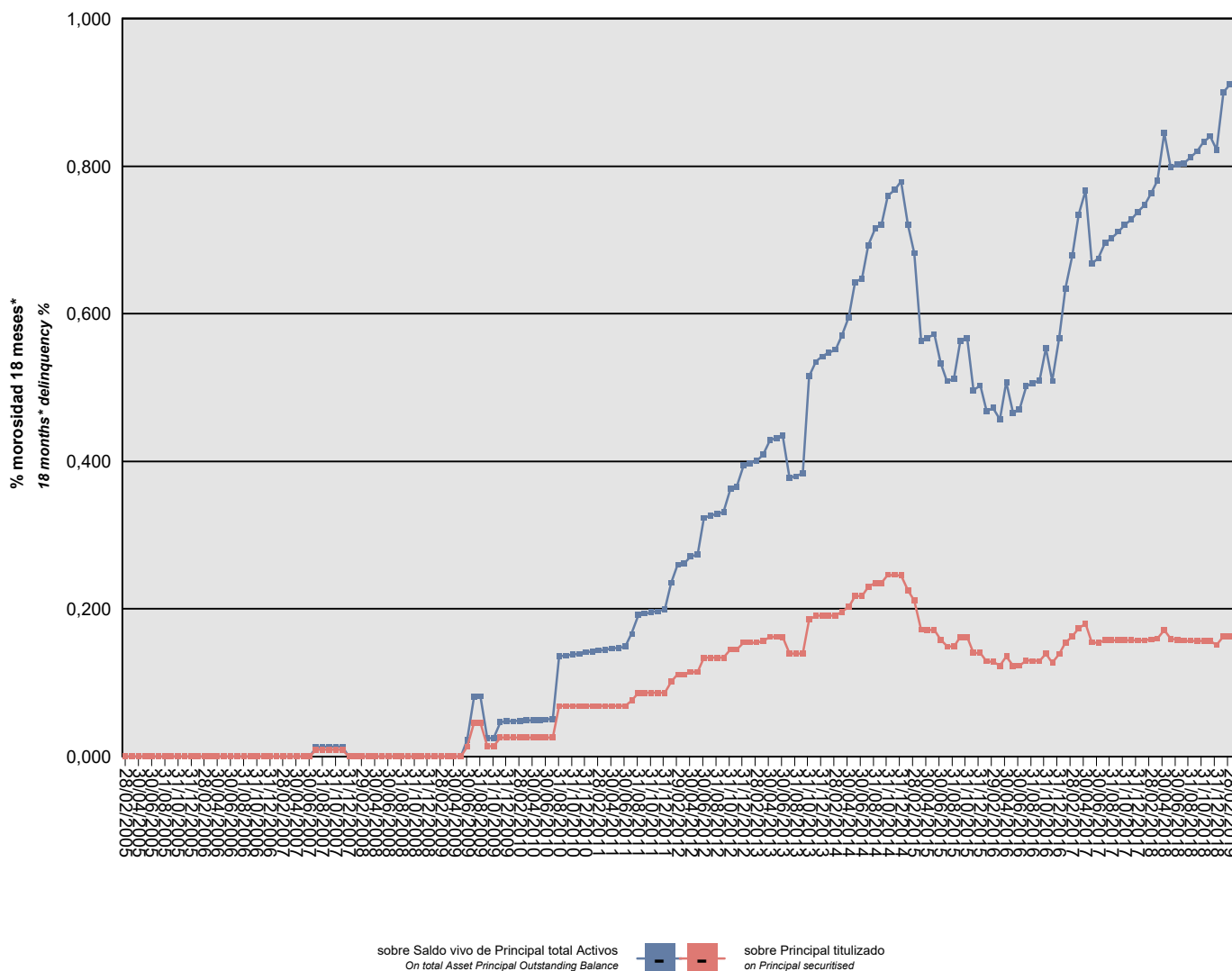
## Cartera de Activos Titulizados / Portfolio of Securitised Assets

**Análisis de morosidad: Tasa de morosidad 18 meses\***  
**Delinquency analysis: 18 months\* delinquency rate**

**Activos / Assets: Préstamos hipotecarios vivienda (PHs/CTHs) / Residential mortgage loans (PTCs/MCs)**  
**Fecha / Date: 31/03/2019**  
**Divisa / Currency: EUR**

Esta serie histórica calculada a esta fecha puede diferir de las series históricas calculadas con anterioridad a consecuencia de cobros de los activos titulizados comunicados o modificados por el Administrador correspondiente con posterioridad a sus fechas de efectividad / This historical series calculated as at today's date may differ from previously calculated historical series following collections of the securitised assets communicated or modified by the relevant Servicer after their effective dates

## Participaciones Hipotecarias (PHs) / Mortgage Certificates



\*Incluye en su caso los activos titulizados clasificados como dudosos/fallidos por duda razonable sobre reembolso total.  
 \*Includes securitised assets, if any, classified as doubtful or bad debts because there are reasonable doubts as to full repayment.

## BANKINTER 9 Fondo de Titulización de Activos

### Cartera de Activos Titulizados / Portfolio of Securitized Assets

**Análisis de morosidad: Tasa de morosidad 18 meses\***  
**Delinquency analysis: 18 months\* delinquency rate**

**Activos / Assets: Préstamos hipotecarios vivienda (PHs/CTHs) / Residential mortgage loans (PTCs/MCs)**  
**Fecha / Date: 31/03/2019**  
**Divisa / Currency: EUR**

Esta serie histórica calculada a esta fecha puede diferir de las series históricas calculadas con anterioridad a consecuencia de cobros de los activos titulizados comunicados o modificados por el Administrador correspondiente con posterioridad a sus fechas de efectividad / This historical series calculated as at today's date may differ from previously calculated historical series following collections of the securitized assets communicated or modified by the relevant Servicer after their effective dates

### Participaciones Hipotecarias (PHs) / Mortgage Certificates

% morosidad 18 meses* 18 months* delinquency %
---

Fecha Date	Saldo vivo de Activos en mora *(Ppal. Miles €) Delinquent *Asset Outstanding Balance (€ thou. Principal)	sobre Saldo vivo de Principal total Activos On total Asset Principal Outstanding Balance	sobre Principal titulado on Principal securitised
28/02/2005	0,000	0,00%	0,00%
31/03/2005	0,000	0,00%	0,00%
30/04/2005	0,000	0,00%	0,00%
31/05/2005	0,000	0,00%	0,00%
30/06/2005	0,000	0,00%	0,00%
31/07/2005	0,000	0,00%	0,00%
31/08/2005	0,000	0,00%	0,00%
30/09/2005	0,000	0,00%	0,00%
31/10/2005	0,000	0,00%	0,00%
30/11/2005	0,000	0,00%	0,00%
31/12/2005	0,000	0,00%	0,00%
31/01/2006	0,000	0,00%	0,00%
28/02/2006	0,000	0,00%	0,00%
31/03/2006	0,000	0,00%	0,00%
30/04/2006	0,000	0,00%	0,00%
31/05/2006	0,000	0,00%	0,00%
30/06/2006	0,000	0,00%	0,00%
31/07/2006	0,000	0,00%	0,00%
31/08/2006	0,000	0,00%	0,00%
30/09/2006	0,000	0,00%	0,00%
31/10/2006	0,000	0,00%	0,00%
30/11/2006	0,000	0,00%	0,00%
31/12/2006	0,000	0,00%	0,00%
31/01/2007	0,000	0,00%	0,00%
28/02/2007	0,000	0,00%	0,00%
31/03/2007	0,000	0,00%	0,00%
30/04/2007	0,000	0,00%	0,00%
31/05/2007	0,000	0,00%	0,00%
30/06/2007	0,000	0,00%	0,00%
31/07/2007	69,642	0,01%	0,01%
31/08/2007	69,642	0,01%	0,01%
30/09/2007	69,642	0,01%	0,01%
31/10/2007	69,642	0,01%	0,01%
30/11/2007	69,642	0,01%	0,01%
31/12/2007	0,000	0,00%	0,00%
31/01/2008	0,000	0,00%	0,00%
29/02/2008	0,000	0,00%	0,00%
31/03/2008	0,000	0,00%	0,00%
30/04/2008	0,000	0,00%	0,00%

\*Incluye en su caso los activos titulizados clasificados como dudosos/fallidos por duda razonable sobre reembolso total.  
 \*Includes securitized assets, if any, classified as doubtful or bad debts because there are reasonable doubts as to full repayment.

## BANKINTER 9 Fondo de Titulización de Activos

### Cartera de Activos Titulizados / Portfolio of Securitized Assets

**Análisis de morosidad:** Tasa de morosidad 18 meses\*  
**Delinquency analysis:** 18 months\* delinquency rate

**Activos / Assets:** Préstamos hipotecarios vivienda (PHs/CTHs) / Residential mortgage loans (PTCs/MCs)  
**Fecha / Date:** 31/03/2019  
**Divisa / Currency:** EUR

Esta serie histórica calculada a esta fecha puede diferir de las series históricas calculadas con anterioridad a consecuencia de cobros de los activos titulizados comunicados o modificados por el Administrador correspondiente con posterioridad a sus fechas de efectividad / This historical series calculated as at today's date may differ from previously calculated historical series following collections of the securitized assets communicated or modified by the relevant Servicer after their effective dates

### Participaciones Hipotecarias (PHs) / Mortgage Certificates

Fecha Date	Saldo vivo de Activos en mora *(Ppal. Miles €) Delinquent *Asset Outstanding Balance (€ thou. Principal)	% morosidad 18 meses* 18 months* delinquency %	
		sobre Saldo vivo de Principal total Activos On total Asset Principal Outstanding Balance	sobre Principal titulizado on Principal securitised
31/05/2008	0,000	0,00%	0,00%
30/06/2008	0,000	0,00%	0,00%
31/07/2008	0,000	0,00%	0,00%
31/08/2008	0,000	0,00%	0,00%
30/09/2008	0,000	0,00%	0,00%
31/10/2008	0,000	0,00%	0,00%
30/11/2008	0,000	0,00%	0,00%
31/12/2008	0,000	0,00%	0,00%
31/01/2009	0,000	0,00%	0,00%
28/02/2009	0,000	0,00%	0,00%
31/03/2009	0,000	0,00%	0,00%
30/04/2009	0,000	0,00%	0,00%
31/05/2009	0,000	0,00%	0,00%
30/06/2009	96,321	0,02%	0,01%
31/07/2009	343,173	0,08%	0,05%
31/08/2009	343,173	0,08%	0,05%
30/09/2009	104,299	0,03%	0,01%
31/10/2009	104,299	0,03%	0,01%
30/11/2009	192,272	0,05%	0,03%
31/12/2009	192,272	0,05%	0,03%
31/01/2010	192,272	0,05%	0,03%
28/02/2010	192,272	0,05%	0,03%
31/03/2010	192,272	0,05%	0,03%
30/04/2010	192,272	0,05%	0,03%
31/05/2010	192,272	0,05%	0,03%
30/06/2010	192,272	0,05%	0,03%
31/07/2010	192,272	0,05%	0,03%
31/08/2010	508,903	0,14%	0,07%
30/09/2010	508,903	0,14%	0,07%
31/10/2010	508,903	0,14%	0,07%
30/11/2010	508,903	0,14%	0,07%
31/12/2010	508,903	0,14%	0,07%
31/01/2011	508,903	0,14%	0,07%
28/02/2011	508,903	0,14%	0,07%
31/03/2011	508,903	0,15%	0,07%
30/04/2011	508,903	0,15%	0,07%
31/05/2011	508,903	0,15%	0,07%
30/06/2011	508,903	0,15%	0,07%
31/07/2011	565,231	0,17%	0,08%

\*Incluye en su caso los activos titulizados clasificados como dudosos/fallidos por duda razonable sobre reembolso total.  
 \*Includes securitized assets, if any, classified as doubtful or bad debts because there are reasonable doubts as to full repayment.

## BANKINTER 9 Fondo de Titulización de Activos

### Cartera de Activos Titulizados / Portfolio of Securitized Assets

**Análisis de morosidad: Tasa de morosidad 18 meses\***

**Delinquency analysis: 18 months\* delinquency rate**

**Activos / Assets: Préstamos hipotecarios vivienda (PHs/CTHs) / Residential mortgage loans (PTCs/MCs)**

**Fecha / Date: 31/03/2019**

**Divisa / Currency: EUR**

Esta serie histórica calculada a esta fecha puede diferir de las series históricas calculadas con anterioridad a consecuencia de cobros de los activos titulizados comunicados o modificados por el Administrador correspondiente con posterioridad a sus fechas de efectividad / This historical series calculated as at today's date may differ from previously calculated historical series following collections of the securitized assets communicated or modified by the relevant Servicer after their effective dates

### Participaciones Hipotecarias (PHs) / Mortgage Certificates

**% morosidad 18 meses\***

**18 months\* delinquency %**

Fecha Date	Saldo vivo de Activos en mora *(Ppal. Miles €) Delinquent *Asset Outstanding Balance (€ thou. Principal)	sobre Saldo vivo de Principal total Activos On total Asset Principal Outstanding Balance	sobre Principal titulado on Principal securitised
31/08/2011	646,542	0,19%	0,09%
30/09/2011	646,542	0,19%	0,09%
31/10/2011	646,542	0,20%	0,09%
30/11/2011	646,542	0,20%	0,09%
31/12/2011	646,542	0,20%	0,09%
31/01/2012	755,097	0,24%	0,10%
29/02/2012	828,682	0,26%	0,11%
31/03/2012	828,682	0,26%	0,11%
30/04/2012	851,656	0,27%	0,11%
31/05/2012	851,656	0,27%	0,11%
30/06/2012	998,322	0,32%	0,13%
31/07/2012	998,322	0,33%	0,13%
31/08/2012	998,322	0,33%	0,13%
30/09/2012	998,322	0,33%	0,13%
31/10/2012	1.082,579	0,36%	0,15%
30/11/2012	1.082,579	0,37%	0,15%
31/12/2012	1.152,491	0,39%	0,15%
31/01/2013	1.152,491	0,40%	0,15%
28/02/2013	1.152,491	0,40%	0,15%
31/03/2013	1.166,918	0,41%	0,16%
30/04/2013	1.210,294	0,43%	0,16%
31/05/2013	1.210,294	0,43%	0,16%
30/06/2013	1.209,962	0,44%	0,16%
31/07/2013	1.038,625	0,38%	0,14%
31/08/2013	1.038,178	0,38%	0,14%
30/09/2013	1.038,178	0,38%	0,14%
31/10/2013	1.383,950	0,52%	0,19%
30/11/2013	1.424,696	0,54%	0,19%
31/12/2013	1.423,922	0,54%	0,19%
31/01/2014	1.423,922	0,55%	0,19%
28/02/2014	1.423,922	0,55%	0,19%
31/03/2014	1.462,373	0,57%	0,20%
30/04/2014	1.511,808	0,60%	0,20%
31/05/2014	1.619,105	0,64%	0,22%
30/06/2014	1.618,802	0,65%	0,22%
31/07/2014	1.713,311	0,69%	0,23%
31/08/2014	1.756,052	0,72%	0,24%
30/09/2014	1.754,704	0,72%	0,24%
31/10/2014	1.832,590	0,76%	0,25%

\*Incluye en su caso los activos titulizados clasificados como dudosos/fallidos por duda razonable sobre reembolso total.

*\*Includes securitized assets, if any, classified as doubtful or bad debts because there are reasonable doubts as to full repayment.*

## BANKINTER 9 Fondo de Titulización de Activos

### Cartera de Activos Titulizados / Portfolio of Securitised Assets

**Análisis de morosidad: Tasa de morosidad 18 meses\***  
**Delinquency analysis: 18 months\* delinquency rate**

**Activos / Assets: Préstamos hipotecarios vivienda (PHs/CTHs) / Residential mortgage loans (PTCs/MCs)**  
**Fecha / Date: 31/03/2019**  
**Divisa / Currency: EUR**

Esta serie histórica calculada a esta fecha puede diferir de las series históricas calculadas con anterioridad a consecuencia de cobros de los activos titulizados comunicados o modificados por el Administrador correspondiente con posterioridad a sus fechas de efectividad / This historical series calculated as at today's date may differ from previously calculated historical series following collections of the securitised assets communicated or modified by the relevant Servicer after their effective dates

### Participaciones Hipotecarias (PHs) / Mortgage Certificates

% morosidad 18 meses* 18 months* delinquency %
---

Fecha Date	Saldo vivo de Activos en mora *(Ppal. Miles €) Delinquent *Asset Outstanding Balance (€ thou. Principal)	sobre Saldo vivo de Principal total Activos On total Asset Principal Outstanding Balance	sobre Principal titulizado on Principal securitised
30/11/2014	1.831,961	0,77%	0,25%
31/12/2014	1.831,617	0,78%	0,25%
31/01/2015	1.676,999	0,72%	0,23%
28/02/2015	1.572,504	0,68%	0,21%
31/03/2015	1.280,500	0,56%	0,17%
30/04/2015	1.279,020	0,57%	0,17%
31/05/2015	1.278,271	0,57%	0,17%
30/06/2015	1.179,077	0,53%	0,16%
31/07/2015	1.112,435	0,51%	0,15%
31/08/2015	1.110,812	0,51%	0,15%
30/09/2015	1.208,851	0,56%	0,16%
31/10/2015	1.207,792	0,57%	0,16%
30/11/2015	1.045,568	0,50%	0,14%
31/12/2015	1.044,356	0,50%	0,14%
31/01/2016	960,483	0,47%	0,13%
29/02/2016	960,111	0,47%	0,13%
31/03/2016	918,943	0,46%	0,12%
30/04/2016	1.010,799	0,51%	0,14%
31/05/2016	916,210	0,47%	0,12%
30/06/2016	915,511	0,47%	0,12%
31/07/2016	968,515	0,50%	0,13%
31/08/2016	967,829	0,51%	0,13%
30/09/2016	966,753	0,51%	0,13%
31/10/2016	1.038,428	0,55%	0,14%
30/11/2016	946,478	0,51%	0,13%
31/12/2016	1.036,678	0,57%	0,14%
31/01/2017	1.149,798	0,63%	0,15%
28/02/2017	1.214,300	0,68%	0,16%
31/03/2017	1.297,437	0,73%	0,17%
30/04/2017	1.340,802	0,77%	0,18%
31/05/2017	1.152,258	0,67%	0,15%
30/06/2017	1.152,019	0,68%	0,15%
31/07/2017	1.172,475	0,70%	0,16%
31/08/2017	1.172,203	0,70%	0,16%
30/09/2017	1.172,203	0,71%	0,16%
31/10/2017	1.171,892	0,72%	0,16%
30/11/2017	1.171,616	0,73%	0,16%
31/12/2017	1.171,341	0,74%	0,16%
31/01/2018	1.171,341	0,75%	0,16%

\*Incluye en su caso los activos titulizados clasificados como dudosos/fallidos por duda razonable sobre reembolso total.  
 \*Includes securitised assets, if any, classified as doubtful or bad debts because there are reasonable doubts as to full repayment.

## BANKINTER 9 Fondo de Titulización de Activos

### Cartera de Activos Titulizados / Portfolio of Securitised Assets

Análisis de morosidad: Tasa de morosidad 18 meses\*

Delinquency analysis: 18 months\* delinquency rate

Activos / Assets: Préstamos hipotecarios vivienda (PHs/CTHs) / Residential mortgage loans (PTCs/MCs)

Fecha / Date: 31/03/2019

Divisa / Currency: EUR

Esta serie histórica calculada a esta fecha puede diferir de las series históricas calculadas con anterioridad a consecuencia de cobros de los activos titulizados comunicados o modificados por el Administrador correspondiente con posterioridad a sus fechas de efectividad / This historical series calculated as at today's date may differ from previously calculated historical series following collections of the securitised assets communicated or modified by the relevant Servicer after their effective dates

### Participaciones Hipotecarias (PHs) / Mortgage Certificates

% morosidad 18 meses\*

18 months\* delinquency %

Fecha Date	Saldo vivo de Activos en mora *(Ppal. Miles €) Delinquent *Asset Outstanding Balance (€ thou. Principal)	sobre Saldo vivo de Principal total Activos On total Asset Principal Outstanding Balance	sobre Principal titulado on Principal securitised
28/02/2018	1.182,408	0,76%	0,16%
31/03/2018	1.192,854	0,78%	0,16%
30/04/2018	1.276,505	0,84%	0,17%
31/05/2018	1.191,953	0,80%	0,16%
30/06/2018	1.180,327	0,80%	0,16%
31/07/2018	1.169,881	0,80%	0,16%
31/08/2018	1.169,881	0,81%	0,16%
30/09/2018	1.168,698	0,82%	0,16%
31/10/2018	1.168,585	0,83%	0,16%
30/11/2018	1.168,050	0,84%	0,16%
31/12/2018	1.124,139	0,82%	0,15%
31/01/2019	1.214,456	0,90%	0,16%
28/02/2019	1.213,661	0,91%	0,16%
31/03/2019	1.212,786	0,92%	0,16%

\*Incluye en su caso los activos titulizados clasificados como dudosos/fallidos por duda razonable sobre reembolso total.  
\*Includes securitised assets, if any, classified as doubtful or bad debts because there are reasonable doubts as to full repayment.

# BANKINTER 9 Fondo de Titulización de Activos

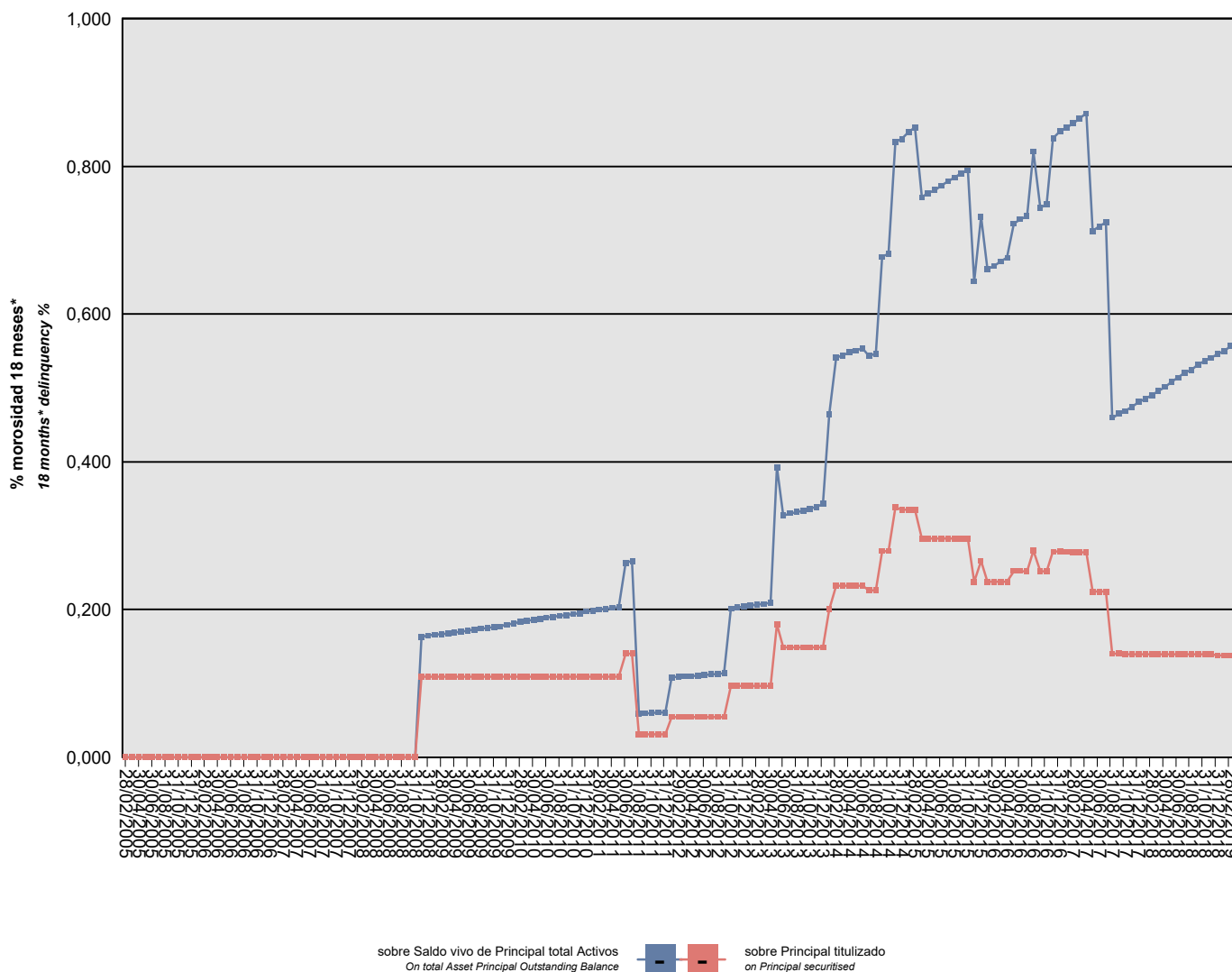
## Cartera de Activos Titulizados / Portfolio of Securitised Assets

**Análisis de morosidad: Tasa de morosidad 18 meses\***  
**Delinquency analysis: 18 months\* delinquency rate**

**Activos / Assets: Préstamos hipotecarios vivienda (PHs/CTHs) / Residential mortgage loans (PTCs/MCs)**  
**Fecha / Date: 31/03/2019**  
**Divisa / Currency: EUR**

Esta serie histórica calculada a esta fecha puede diferir de las series históricas calculadas con anterioridad a consecuencia de cobros de los activos titulizados comunicados o modificados por el Administrador correspondiente con posterioridad a sus fechas de efectividad / This historical series calculated as at today's date may differ from previously calculated historical series following collections of the securitised assets communicated or modified by the relevant Servicer after their effective dates

## Certificados de Transmisión de Hipoteca (CTHs) / Pass-through certificates



\*Incluye en su caso los activos titulizados clasificados como dudosos/fallidos por duda razonable sobre reembolso total.  
 \*Includes securitised assets, if any, classified as doubtful or bad debts because there are reasonable doubts as to full repayment.

## BANKINTER 9 Fondo de Titulación de Activos

### Cartera de Activos Titulizados / Portfolio of Securitised Assets

**Análisis de morosidad: Tasa de morosidad 18 meses\***

**Delinquency analysis: 18 months\* delinquency rate**

**Activos / Assets: Préstamos hipotecarios vivienda (PHs/CTHs) / Residential mortgage loans (PTCs/MCs)**

**Fecha / Date: 31/03/2019**

**Divisa / Currency: EUR**

Esta serie histórica calculada a esta fecha puede diferir de las series históricas calculadas con anterioridad a consecuencia de cobros de los activos titulizados comunicados o modificados por el Administrador correspondiente con posterioridad a sus fechas de efectividad / This historical series calculated as at today's date may differ from previously calculated historical series following collections of the securitised assets communicated or modified by the relevant Servicer after their effective dates

### Certificados de Transmisión de Hipoteca (CTHs) / Pass-through certificates

Fecha Date	Saldo vivo de Activos en mora *(Ppal. Miles €) Delinquent *Asset Outstanding Balance (€ thou. Principal)	% morosidad 18 meses* 18 months* delinquency %	
		sobre Saldo vivo de Principal total Activos On total Asset Principal Outstanding Balance	sobre Principal titulado on Principal securitised
28/02/2005	0,000	0,00%	0,00%
31/03/2005	0,000	0,00%	0,00%
30/04/2005	0,000	0,00%	0,00%
31/05/2005	0,000	0,00%	0,00%
30/06/2005	0,000	0,00%	0,00%
31/07/2005	0,000	0,00%	0,00%
31/08/2005	0,000	0,00%	0,00%
30/09/2005	0,000	0,00%	0,00%
31/10/2005	0,000	0,00%	0,00%
30/11/2005	0,000	0,00%	0,00%
31/12/2005	0,000	0,00%	0,00%
31/01/2006	0,000	0,00%	0,00%
28/02/2006	0,000	0,00%	0,00%
31/03/2006	0,000	0,00%	0,00%
30/04/2006	0,000	0,00%	0,00%
31/05/2006	0,000	0,00%	0,00%
30/06/2006	0,000	0,00%	0,00%
31/07/2006	0,000	0,00%	0,00%
31/08/2006	0,000	0,00%	0,00%
30/09/2006	0,000	0,00%	0,00%
31/10/2006	0,000	0,00%	0,00%
30/11/2006	0,000	0,00%	0,00%
31/12/2006	0,000	0,00%	0,00%
31/01/2007	0,000	0,00%	0,00%
28/02/2007	0,000	0,00%	0,00%
31/03/2007	0,000	0,00%	0,00%
30/04/2007	0,000	0,00%	0,00%
31/05/2007	0,000	0,00%	0,00%
30/06/2007	0,000	0,00%	0,00%
31/07/2007	0,000	0,00%	0,00%
31/08/2007	0,000	0,00%	0,00%
30/09/2007	0,000	0,00%	0,00%
31/10/2007	0,000	0,00%	0,00%
30/11/2007	0,000	0,00%	0,00%
31/12/2007	0,000	0,00%	0,00%
31/01/2008	0,000	0,00%	0,00%
29/02/2008	0,000	0,00%	0,00%
31/03/2008	0,000	0,00%	0,00%
30/04/2008	0,000	0,00%	0,00%

\*Incluye en su caso los activos titulizados clasificados como dudosos/fallidos por duda razonable sobre reembolso total.  
\*Includes securitised assets, if any, classified as doubtful or bad debts because there are reasonable doubts as to full repayment.



## BANKINTER 9 Fondo de Titulización de Activos

### Cartera de Activos Titulizados / Portfolio of Securitized Assets

**Análisis de morosidad: Tasa de morosidad 18 meses\***

**Delinquency analysis: 18 months\* delinquency rate**

**Activos / Assets: Préstamos hipotecarios vivienda (PHs/CTHs) / Residential mortgage loans (PTCs/MCs)**

**Fecha / Date: 31/03/2019**

**Divisa / Currency: EUR**

Esta serie histórica calculada a esta fecha puede diferir de las series históricas calculadas con anterioridad a consecuencia de cobros de los activos titulizados comunicados o modificados por el Administrador correspondiente con posterioridad a sus fechas de efectividad / This historical series calculated as at today's date may differ from previously calculated historical series following collections of the securitized assets communicated or modified by the relevant Servicer after their effective dates

### Certificados de Transmisión de Hipoteca (CTHs) / Pass-through certificates

Fecha Date	Saldo vivo de Activos en mora *(Ppal. Miles €) Delinquent *Asset Outstanding Balance (€ thou. Principal)	% morosidad 18 meses* 18 months* delinquency %	
		sobre Saldo vivo de Principal total Activos On total Asset Principal Outstanding Balance	sobre Principal titulado on Principal securitised
31/05/2008	0,000	0,00%	0,00%
30/06/2008	0,000	0,00%	0,00%
31/07/2008	0,000	0,00%	0,00%
31/08/2008	0,000	0,00%	0,00%
30/09/2008	0,000	0,00%	0,00%
31/10/2008	0,000	0,00%	0,00%
30/11/2008	317,217	0,16%	0,11%
31/12/2008	317,217	0,16%	0,11%
31/01/2009	317,217	0,17%	0,11%
28/02/2009	317,217	0,17%	0,11%
31/03/2009	317,217	0,17%	0,11%
30/04/2009	317,217	0,17%	0,11%
31/05/2009	317,217	0,17%	0,11%
30/06/2009	317,217	0,17%	0,11%
31/07/2009	317,217	0,17%	0,11%
31/08/2009	317,217	0,17%	0,11%
30/09/2009	317,217	0,18%	0,11%
31/10/2009	317,217	0,18%	0,11%
30/11/2009	317,217	0,18%	0,11%
31/12/2009	317,217	0,18%	0,11%
31/01/2010	317,217	0,18%	0,11%
28/02/2010	317,217	0,18%	0,11%
31/03/2010	317,217	0,18%	0,11%
30/04/2010	317,217	0,19%	0,11%
31/05/2010	317,217	0,19%	0,11%
30/06/2010	317,217	0,19%	0,11%
31/07/2010	317,217	0,19%	0,11%
31/08/2010	317,217	0,19%	0,11%
30/09/2010	317,217	0,19%	0,11%
31/10/2010	317,217	0,19%	0,11%
30/11/2010	317,217	0,20%	0,11%
31/12/2010	317,217	0,20%	0,11%
31/01/2011	317,217	0,20%	0,11%
28/02/2011	317,217	0,20%	0,11%
31/03/2011	317,217	0,20%	0,11%
30/04/2011	317,217	0,20%	0,11%
31/05/2011	317,217	0,20%	0,11%
30/06/2011	407,463	0,26%	0,14%
31/07/2011	407,463	0,27%	0,14%

\*Incluye en su caso los activos titulizados clasificados como dudosos/fallidos por duda razonable sobre reembolso total.  
\*Includes securitized assets, if any, classified as doubtful or bad debts because there are reasonable doubts as to full repayment.

## BANKINTER 9 Fondo de Titulización de Activos

### Cartera de Activos Titulizados / Portfolio of Securitised Assets

**Análisis de morosidad: Tasa de morosidad 18 meses\***  
**Delinquency analysis: 18 months\* delinquency rate**

**Activos / Assets: Préstamos hipotecarios vivienda (PHs/CTHs) / Residential mortgage loans (PTCs/MCs)**  
**Fecha / Date: 31/03/2019**  
**Divisa / Currency: EUR**

Esta serie histórica calculada a esta fecha puede diferir de las series históricas calculadas con anterioridad a consecuencia de cobros de los activos titulizados comunicados o modificados por el Administrador correspondiente con posterioridad a sus fechas de efectividad / This historical series calculated as at today's date may differ from previously calculated historical series following collections of the securitised assets communicated or modified by the relevant Servicer after their effective dates

### Certificados de Transmisión de Hipoteca (CTHs) / Pass-through certificates

Fecha Date	Saldo vivo de Activos en mora *(Ppal. Miles €) Delinquent *Asset Outstanding Balance (€ thou. Principal)	% morosidad 18 meses* 18 months* delinquency %	
		sobre Saldo vivo de Principal total Activos On total Asset Principal Outstanding Balance	sobre Principal titulado on Principal securitised
31/08/2011	90,246	0,06%	0,03%
30/09/2011	90,246	0,06%	0,03%
31/10/2011	90,246	0,06%	0,03%
30/11/2011	90,246	0,06%	0,03%
31/12/2011	90,246	0,06%	0,03%
31/01/2012	159,249	0,11%	0,05%
29/02/2012	159,249	0,11%	0,05%
31/03/2012	159,249	0,11%	0,05%
30/04/2012	159,249	0,11%	0,05%
31/05/2012	159,249	0,11%	0,05%
30/06/2012	159,249	0,11%	0,05%
31/07/2012	159,249	0,11%	0,05%
31/08/2012	159,249	0,11%	0,05%
30/09/2012	159,249	0,11%	0,05%
31/10/2012	280,213	0,20%	0,10%
30/11/2012	280,213	0,20%	0,10%
31/12/2012	280,213	0,20%	0,10%
31/01/2013	280,213	0,21%	0,10%
28/02/2013	280,213	0,21%	0,10%
31/03/2013	280,213	0,21%	0,10%
30/04/2013	280,213	0,21%	0,10%
31/05/2013	523,039	0,39%	0,18%
30/06/2013	432,793	0,33%	0,15%
31/07/2013	432,793	0,33%	0,15%
31/08/2013	432,793	0,33%	0,15%
30/09/2013	432,793	0,33%	0,15%
31/10/2013	432,793	0,34%	0,15%
30/11/2013	432,793	0,34%	0,15%
31/12/2013	432,793	0,34%	0,15%
31/01/2014	581,667	0,46%	0,20%
28/02/2014	673,727	0,54%	0,23%
31/03/2014	673,727	0,54%	0,23%
30/04/2014	673,727	0,55%	0,23%
31/05/2014	673,727	0,55%	0,23%
30/06/2014	673,727	0,55%	0,23%
31/07/2014	656,202	0,54%	0,23%
31/08/2014	656,202	0,55%	0,23%
30/09/2014	810,260	0,68%	0,28%
31/10/2014	810,260	0,68%	0,28%

\*Incluye en su caso los activos titulizados clasificados como dudosos/fallidos por duda razonable sobre reembolso total.  
 \*Includes securitised assets, if any, classified as doubtful or bad debts because there are reasonable doubts as to full repayment.

## BANKINTER 9 Fondo de Titulización de Activos

### Cartera de Activos Titulizados / Portfolio of Securitised Assets

**Análisis de morosidad:** Tasa de morosidad 18 meses\*  
**Delinquency analysis:** 18 months\* delinquency rate

**Activos / Assets:** Préstamos hipotecarios vivienda (PHs/CTHs) / Residential mortgage loans (PTCs/MCs)  
**Fecha / Date:** 31/03/2019  
**Divisa / Currency:** EUR

Esta serie histórica calculada a esta fecha puede diferir de las series históricas calculadas con anterioridad a consecuencia de cobros de los activos titulizados comunicados o modificados por el Administrador correspondiente con posterioridad a sus fechas de efectividad / This historical series calculated as at today's date may differ from previously calculated historical series following collections of the securitised assets communicated or modified by the relevant Servicer after their effective dates

### Certificados de Transmisión de Hipoteca (CTHs) / Pass-through certificates

Fecha Date	Saldo vivo de Activos en mora *(Ppal. Miles €) Delinquent *Asset Outstanding Balance (€ thou. Principal)	% morosidad 18 meses* 18 months* delinquency %	
		sobre Saldo vivo de Principal total Activos On total Asset Principal Outstanding Balance	sobre Principal titulado on Principal securitised
30/11/2014	980,897	0,83%	0,34%
31/12/2014	972,872	0,84%	0,34%
31/01/2015	972,872	0,85%	0,34%
28/02/2015	972,872	0,85%	0,34%
31/03/2015	859,933	0,76%	0,30%
30/04/2015	859,933	0,76%	0,30%
31/05/2015	859,933	0,77%	0,30%
30/06/2015	859,933	0,77%	0,30%
31/07/2015	859,933	0,78%	0,30%
31/08/2015	859,933	0,79%	0,30%
30/09/2015	859,933	0,79%	0,30%
31/10/2015	859,933	0,79%	0,30%
30/11/2015	689,296	0,64%	0,24%
31/12/2015	772,064	0,73%	0,27%
31/01/2016	689,296	0,66%	0,24%
29/02/2016	689,296	0,67%	0,24%
31/03/2016	689,296	0,67%	0,24%
30/04/2016	689,296	0,68%	0,24%
31/05/2016	731,384	0,72%	0,25%
30/06/2016	731,384	0,73%	0,25%
31/07/2016	730,735	0,73%	0,25%
31/08/2016	811,307	0,82%	0,28%
30/09/2016	730,735	0,74%	0,25%
31/10/2016	730,735	0,75%	0,25%
30/11/2016	808,656	0,84%	0,28%
31/12/2016	807,403	0,85%	0,28%
31/01/2017	806,322	0,85%	0,28%
28/02/2017	805,431	0,86%	0,28%
31/03/2017	805,431	0,86%	0,28%
30/04/2017	805,431	0,87%	0,28%
31/05/2017	650,777	0,71%	0,22%
30/06/2017	650,777	0,72%	0,22%
31/07/2017	650,777	0,72%	0,22%
31/08/2017	407,950	0,46%	0,14%
30/09/2017	406,590	0,47%	0,14%
31/10/2017	404,928	0,47%	0,14%
30/11/2017	404,928	0,47%	0,14%
31/12/2017	404,928	0,48%	0,14%
31/01/2018	404,928	0,49%	0,14%

\*Incluye en su caso los activos titulizados clasificados como dudosos/fallidos por duda razonable sobre reembolso total.  
 \*Includes securitised assets, if any, classified as doubtful or bad debts because there are reasonable doubts as to full repayment.

## BANKINTER 9 Fondo de Titulación de Activos

### Cartera de Activos Titulizados / Portfolio of Securitised Assets

Análisis de morosidad: Tasa de morosidad 18 meses\*

Delinquency analysis: 18 months\* delinquency rate

Activos / Assets: Préstamos hipotecarios vivienda (PHs/CTHs) / Residential mortgage loans (PTCs/MCs)

Fecha / Date: 31/03/2019

Divisa / Currency: EUR

Esta serie histórica calculada a esta fecha puede diferir de las series históricas calculadas con anterioridad a consecuencia de cobros de los activos titulizados comunicados o modificados por el Administrador correspondiente con posterioridad a sus fechas de efectividad / This historical series calculated as at today's date may differ from previously calculated historical series following collections of the securitised assets communicated or modified by the relevant Servicer after their effective dates

### Certificados de Transmisión de Hipoteca (CTHs) / Pass-through certificates

Fecha Date	Saldo vivo de Activos en mora *(Ppal. Miles €) Delinquent *Asset Outstanding Balance (€ thou. Principal)	% morosidad 18 meses* 18 months* delinquency %	
		sobre Saldo vivo de Principal total Activos On total Asset Principal Outstanding Balance	sobre Principal titulado on Principal securitised
28/02/2018	404,928	0,49%	0,14%
31/03/2018	404,928	0,50%	0,14%
30/04/2018	404,928	0,50%	0,14%
31/05/2018	404,928	0,51%	0,14%
30/06/2018	404,928	0,51%	0,14%
31/07/2018	404,928	0,52%	0,14%
31/08/2018	404,928	0,52%	0,14%
30/09/2018	404,928	0,53%	0,14%
31/10/2018	404,928	0,54%	0,14%
30/11/2018	404,928	0,54%	0,14%
31/12/2018	401,091	0,55%	0,14%
31/01/2019	401,091	0,55%	0,14%
28/02/2019	401,091	0,56%	0,14%
31/03/2019	401,091	0,56%	0,14%

\*Incluye en su caso los activos titulizados clasificados como dudosos/fallidos por duda razonable sobre reembolso total.  
\*Includes securitised assets, if any, classified as doubtful or bad debts because there are reasonable doubts as to full repayment.