

# BANKINTER 10 Fondo de Titulización de Activos

## Cartera de Activos Titulizados / Portfolio of Securitised Assets

**Análisis de morosidad:** Tasa de entrada acumulada en mora +3 meses (trimestres naturales desde constitución Fondo) - Detalle por años originación activos

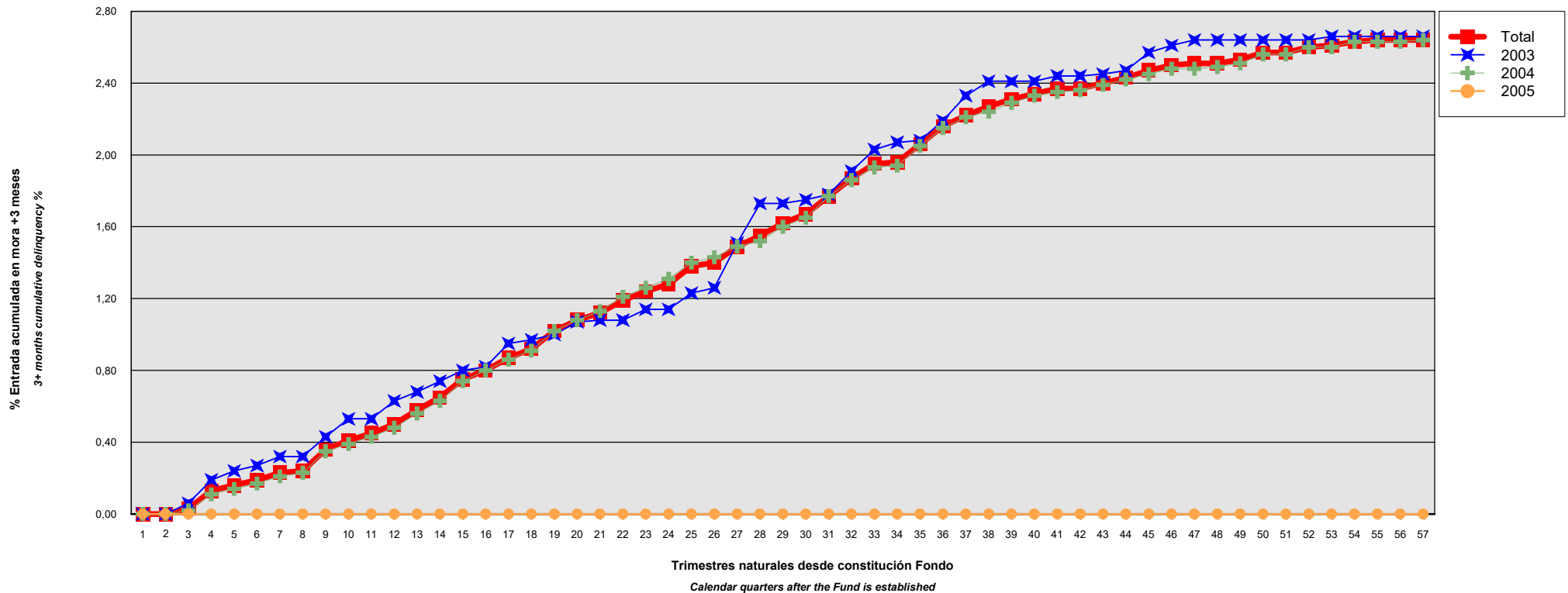
**Delinquency analysis:** 3+ months cumulative delinquency rate (calendar quarters after the Fund is established) - Detailed by asset origination years

**Activos / Assets:** Préstamos hipotecarios vivienda (CTHS) / Residential mortgage loans (PTCs)

**Fecha / Date:** 30/06/2019

**Divisa / Currency:** EUR

Esta serie histórica calculada a esta fecha puede diferir de las series históricas calculadas con anterioridad a consecuencia de cobros o actualización de información de los activos titulizados comunicados o modificados por el Administrador correspondiente con posterioridad a sus fechas de efectividad / This historical series calculated as at today's date may differ from previously calculated historical series following collections or information update of the securitised assets communicated or modified by the relevant Servicer after their effective dates



## BANKINTER 10 Fondo de Titulización de Activos

### Cartera de Activos Titulizados / Portfolio of Securitised Assets

**Análisis de morosidad:** Tasa de entrada acumulada en mora +3 meses (trimestres naturales desde constitución Fondo) - Detalle por años originación activos

**Delinquency analysis:** 3+ months cumulative delinquency rate (calendar quarters after the Fund is established) - Detailed by asset origination years

**Activos / Assets:** Préstamos hipotecarios vivienda (CTHS) / Residential mortgage loans (PTCs)

**Fecha / Date:** 30/06/2019

**Divisa / Currency:** EUR

Esta serie histórica calculada a esta fecha puede diferir de las series históricas calculadas con anterioridad a consecuencia de cobros o actualización de información de los activos titulizados comunicados o modificados por el Administrador correspondiente con posterioridad a sus fechas de efectividad / This historical series calculated as at today's date may differ from previously calculated historical series following collections or information update of the securitised assets communicated or modified by the relevant Servicer after their effective dates

Originación activo Asset origination	Total	2003	2004	2005
Principal titulizado (mill. €) Principal securitised (€ million)	1.717,640	273,040	1.444,541	0,059
Nº activos / Nº. of assets	14.507	2.954	11.552	1
1	0,00% 0	0,00% 0	0,00% 0	0,00% 0
2	0,00% 0	0,00% 0	0,00% 0	0,00% 0
3	0,03% 8	0,06% 3	0,02% 5	0,00% 0
4	0,13% 22	0,19% 5	0,11% 17	0,00% 0
5	0,16% 26	0,24% 6	0,14% 20	0,00% 0
6	0,19% 32	0,27% 7	0,17% 25	0,00% 0
7	0,23% 41	0,32% 9	0,21% 32	0,00% 0
8	0,24% 44	0,32% 9	0,23% 35	0,00% 0
9	0,36% 56	0,43% 11	0,35% 45	0,00% 0
10	0,41% 66	0,53% 16	0,39% 50	0,00% 0
11	0,45% 71	0,53% 16	0,43% 55	0,00% 0
12	0,50% 83	0,63% 20	0,48% 63	0,00% 0
13	0,58% 94	0,68% 22	0,56% 72	0,00% 0
14	0,65% 107	0,74% 24	0,63% 83	0,00% 0
15	0,75% 120	0,80% 26	0,74% 94	0,00% 0
16	0,80% 130	0,82% 28	0,80% 102	0,00% 0
17	0,87% 144	0,95% 32	0,86% 112	0,00% 0
18	0,92% 151	0,97% 33	0,91% 118	0,00% 0

## BANKINTER 10 Fondo de Titulización de Activos

### Cartera de Activos Titulizados / Portfolio of Securitised Assets

**Análisis de morosidad:** Tasa de entrada acumulada en mora +3 meses (trimestres naturales desde constitución Fondo) - Detalle por años originación activos

**Delinquency analysis:** 3+ months cumulative delinquency rate (calendar quarters after the Fund is established) - Detailed by asset origination years

**Activos / Assets:** Préstamos hipotecarios vivienda (CTHs) / Residential mortgage loans (PTCs)

**Fecha / Date:** 30/06/2019

**Divisa / Currency:** EUR

Esta serie histórica calculada a esta fecha puede diferir de las series históricas calculadas con anterioridad a consecuencia de cobros o actualización de información de los activos titulizados comunicados o modificados por el Administrador correspondiente con posterioridad a sus fechas de efectividad / This historical series calculated as at today's date may differ from previously calculated historical series following collections or information update of the securitised assets communicated or modified by the relevant Servicer after their effective dates

	Total	2003	2004	2005
19	1,02% 170	1,00% 36	1,02% 134	0,00% 0
20	1,08% 180	1,07% 38	1,08% 142	0,00% 0
21	1,12% 188	1,08% 39	1,13% 149	0,00% 0
22	1,19% 198	1,08% 39	1,21% 159	0,00% 0
23	1,24% 207	1,14% 41	1,26% 166	0,00% 0
24	1,28% 213	1,14% 41	1,31% 172	0,00% 0
25	1,38% 229	1,23% 44	1,40% 185	0,00% 0
26	1,40% 235	1,26% 45	1,43% 190	0,00% 0
27	1,49% 252	1,51% 51	1,49% 201	0,00% 0
28	1,55% 261	1,73% 52	1,52% 209	0,00% 0
29	1,62% 273	1,73% 52	1,60% 221	0,00% 0
30	1,67% 286	1,75% 53	1,65% 233	0,00% 0
31	1,77% 304	1,78% 56	1,77% 248	0,00% 0
32	1,87% 323	1,91% 60	1,86% 263	0,00% 0
33	1,95% 336	2,03% 63	1,93% 273	0,00% 0
34	1,96% 342	2,07% 64	1,94% 278	0,00% 0
35	2,06% 355	2,08% 65	2,05% 290	0,00% 0
36	2,16% 370	2,19% 67	2,15% 303	0,00% 0
37	2,22% 385	2,33% 71	2,21% 314	0,00% 0
38	2,27% 394	2,41% 72	2,24% 322	0,00% 0
39	2,31% 402	2,41% 72	2,29% 330	0,00% 0
40	2,34% 413	2,41% 73	2,33% 340	0,00% 0
41	2,37% 421	2,44% 74	2,35% 347	0,00% 0
42	2,37% 425	2,44% 74	2,36% 351	0,00% 0

## BANKINTER 10 Fondo de Titulización de Activos

### Cartera de Activos Titulizados / Portfolio of Securitised Assets

**Análisis de morosidad:** Tasa de entrada acumulada en mora +3 meses (trimestres naturales desde constitución Fondo) - Detalle por años originación activos

**Delinquency analysis:** 3+ months cumulative delinquency rate (calendar quarters after the Fund is established) - Detailed by asset origination years

**Activos / Assets:** Préstamos hipotecarios vivienda (CTHs) / Residential mortgage loans (PTCs)

**Fecha / Date:** 30/06/2019

**Divisa / Currency:** EUR

Esta serie histórica calculada a esta fecha puede diferir de las series históricas calculadas con anterioridad a consecuencia de cobros o actualización de información de los activos titulizados comunicados o modificados por el Administrador correspondiente con posterioridad a sus fechas de efectividad / This historical series calculated as at today's date may differ from previously calculated historical series following collections or information update of the securitised assets communicated or modified by the relevant Servicer after their effective dates

	Total	2003	2004	2005
43	2,40% 432	2,45% 76	2,39% 356	0,00% 0
44	2,43% 439	2,47% 78	2,42% 361	0,00% 0
45	2,47% 448	2,57% 80	2,45% 368	0,00% 0
46	2,50% 456	2,61% 81	2,48% 375	0,00% 0
47	2,51% 458	2,64% 82	2,48% 376	0,00% 0
48	2,51% 461	2,64% 82	2,49% 379	0,00% 0
49	2,53% 465	2,64% 82	2,51% 383	0,00% 0
50	2,57% 468	2,64% 82	2,56% 386	0,00% 0
51	2,57% 470	2,64% 82	2,56% 388	0,00% 0
52	2,60% 479	2,64% 83	2,60% 396	0,00% 0
53	2,61% 482	2,66% 84	2,60% 398	0,00% 0
54	2,63% 487	2,66% 84	2,63% 403	0,00% 0
55	2,64% 488	2,66% 84	2,63% 404	0,00% 0
56	2,64% 489	2,66% 84	2,63% 405	0,00% 0
57	2,64% 495	2,66% 84	2,64% 411	0,00% 0