

# BANKINTER 10 Fondo de Titulización de Activos

## Cartera de Activos Titulizados / Portfolio of Securitised Assets

**Análisis de morosidad: Tasa de morosidad +3 meses**

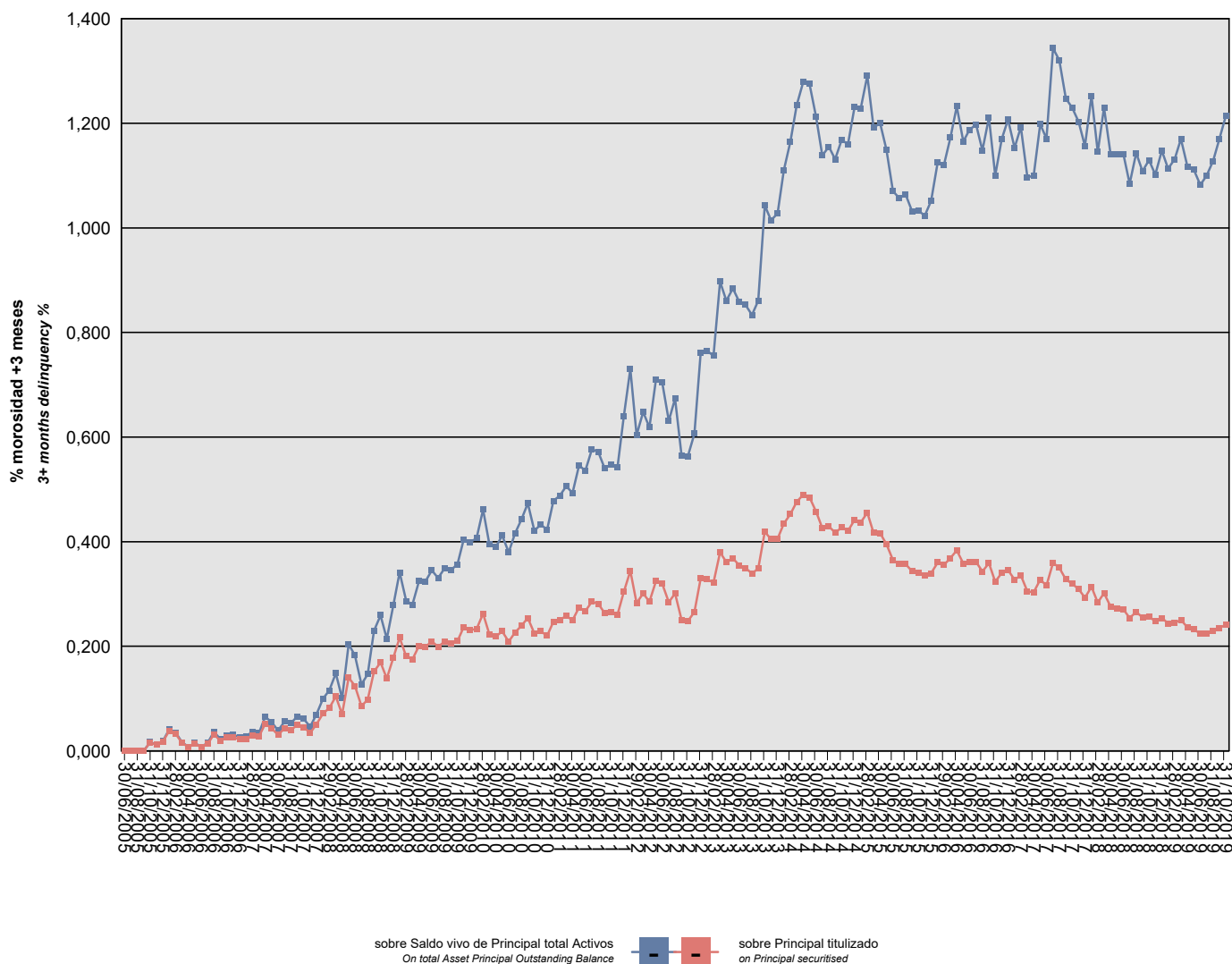
**Delinquency analysis: 3+ months delinquency rate**

**Activos / Assets: Préstamos hipotecarios vivienda (CTHs) / Residential mortgage loans (PTCs)**

**Fecha / Date: 31/10/2019**

**Divisa / Currency: EUR**

Esta serie histórica calculada a esta fecha puede diferir de las series históricas calculadas con anterioridad a consecuencia de cobros de los activos titulizados comunicados o modificados por el Administrador correspondiente con posterioridad a sus fechas de efectividad / This historical series calculated as at today's date may differ from previously calculated historical series following collections of the securitised assets communicated or modified by the relevant Servicer after their effective dates



## BANKINTER 10 Fondo de Titulización de Activos

### Cartera de Activos Titulizados / Portfolio of Securitized Assets

**Análisis de morosidad: Tasa de morosidad +3 meses**

**Delinquency analysis: 3+ months delinquency rate**

**Activos / Assets: Préstamos hipotecarios vivienda (CTHs) / Residential mortgage loans (PTCs)**

**Fecha / Date: 31/10/2019**

**Divisa / Currency: EUR**

Esta serie histórica calculada a esta fecha puede diferir de las series históricas calculadas con anterioridad a consecuencia de cobros de los activos titulizados comunicados o modificados por el Administrador correspondiente con posterioridad a sus fechas de efectividad / This historical series calculated as at today's date may differ from previously calculated historical series following collections of the securitised assets communicated or modified by the relevant Servicer after their effective dates

Fecha Date	Saldo vivo de Activos en mora (Ppal. Miles €) Delinquent Asset Outstanding Balance (€ thou. Principal)	% morosidad +3 meses 3+ months delinquency %	
		sobre Saldo vivo de Principal total Activos On total Asset Principal Outstanding Balance	sobre Principal titulado on Principal securitised
30/06/2005	0,000	0,00%	0,00%
31/07/2005	0,000	0,00%	0,00%
31/08/2005	0,000	0,00%	0,00%
30/09/2005	0,000	0,00%	0,00%
31/10/2005	271,191	0,02%	0,02%
30/11/2005	195,073	0,01%	0,01%
31/12/2005	307,521	0,02%	0,02%
31/01/2006	653,587	0,04%	0,04%
28/02/2006	550,024	0,03%	0,03%
31/03/2006	257,635	0,02%	0,01%
30/04/2006	117,680	0,01%	0,01%
31/05/2006	233,615	0,02%	0,01%
30/06/2006	116,820	0,01%	0,01%
31/07/2006	227,615	0,02%	0,01%
31/08/2006	543,515	0,04%	0,03%
30/09/2006	330,540	0,02%	0,02%
31/10/2006	437,155	0,03%	0,03%
30/11/2006	439,201	0,03%	0,03%
31/12/2006	380,269	0,03%	0,02%
31/01/2007	380,603	0,03%	0,02%
28/02/2007	513,509	0,04%	0,03%
31/03/2007	464,565	0,03%	0,03%
30/04/2007	889,593	0,07%	0,05%
31/05/2007	735,299	0,05%	0,04%
30/06/2007	525,403	0,04%	0,03%
31/07/2007	735,198	0,06%	0,04%
31/08/2007	692,444	0,05%	0,04%
30/09/2007	846,436	0,07%	0,05%
31/10/2007	777,858	0,06%	0,05%
30/11/2007	584,516	0,05%	0,03%
31/12/2007	866,031	0,07%	0,05%
31/01/2008	1.225,916	0,10%	0,07%
29/02/2008	1.402,307	0,12%	0,08%
31/03/2008	1.787,102	0,15%	0,10%
30/04/2008	1.197,507	0,10%	0,07%
31/05/2008	2.406,399	0,20%	0,14%
30/06/2008	2.132,855	0,18%	0,12%
31/07/2008	1.468,232	0,13%	0,09%
31/08/2008	1.682,489	0,15%	0,10%

## BANKINTER 10 Fondo de Titulización de Activos

### Cartera de Activos Titulizados / Portfolio of Securitized Assets

**Análisis de morosidad: Tasa de morosidad +3 meses**

**Delinquency analysis: 3+ months delinquency rate**

**Activos / Assets: Préstamos hipotecarios vivienda (CTHs) / Residential mortgage loans (PTCs)**

**Fecha / Date: 31/10/2019**

**Divisa / Currency: EUR**

Esta serie histórica calculada a esta fecha puede diferir de las series históricas calculadas con anterioridad a consecuencia de cobros de los activos titulizados comunicados o modificados por el Administrador correspondiente con posterioridad a sus fechas de efectividad / This historical series calculated as at today's date may differ from previously calculated historical series following collections of the securitised assets communicated or modified by the relevant Servicer after their effective dates

Fecha Date	Saldo vivo de Activos en mora (Ppal. Miles €) Delinquent Asset Outstanding Balance (€ thou. Principal)	% morosidad +3 meses 3+ months delinquency %	
		sobre Saldo vivo de Principal total Activos On total Asset Principal Outstanding Balance	sobre Principal titulado on Principal securitised
30/09/2008	2.606,006	0,23%	0,15%
31/10/2008	2.899,510	0,26%	0,17%
30/11/2008	2.375,745	0,21%	0,14%
31/12/2008	3.064,122	0,28%	0,18%
31/01/2009	3.721,415	0,34%	0,22%
28/02/2009	3.104,289	0,29%	0,18%
31/03/2009	3.001,906	0,28%	0,17%
30/04/2009	3.447,464	0,32%	0,20%
31/05/2009	3.409,328	0,32%	0,20%
30/06/2009	3.600,938	0,35%	0,21%
31/07/2009	3.414,728	0,33%	0,20%
31/08/2009	3.583,943	0,35%	0,21%
30/09/2009	3.521,767	0,35%	0,21%
31/10/2009	3.608,404	0,36%	0,21%
30/11/2009	4.062,140	0,40%	0,24%
31/12/2009	3.969,437	0,40%	0,23%
31/01/2010	4.002,037	0,41%	0,23%
28/02/2010	4.508,307	0,46%	0,26%
31/03/2010	3.830,696	0,40%	0,22%
30/04/2010	3.751,225	0,39%	0,22%
31/05/2010	3.927,050	0,41%	0,23%
30/06/2010	3.583,283	0,38%	0,21%
31/07/2010	3.888,045	0,42%	0,23%
31/08/2010	4.110,936	0,44%	0,24%
30/09/2010	4.363,910	0,47%	0,25%
31/10/2010	3.854,433	0,42%	0,22%
30/11/2010	3.927,991	0,43%	0,23%
31/12/2010	3.788,114	0,42%	0,22%
31/01/2011	4.245,275	0,48%	0,25%
28/02/2011	4.301,785	0,49%	0,25%
31/03/2011	4.430,598	0,51%	0,26%
30/04/2011	4.287,710	0,49%	0,25%
31/05/2011	4.710,752	0,55%	0,27%
30/06/2011	4.589,388	0,54%	0,27%
31/07/2011	4.899,871	0,58%	0,29%
31/08/2011	4.830,190	0,57%	0,28%
30/09/2011	4.524,960	0,54%	0,26%
31/10/2011	4.552,317	0,55%	0,27%
30/11/2011	4.477,361	0,54%	0,26%

## BANKINTER 10 Fondo de Titulización de Activos

### Cartera de Activos Titulizados / Portfolio of Securitized Assets

**Análisis de morosidad: Tasa de morosidad +3 meses**

**Delinquency analysis: 3+ months delinquency rate**

**Activos / Assets: Préstamos hipotecarios vivienda (CTHs) / Residential mortgage loans (PTCs)**

**Fecha / Date: 31/10/2019**

**Divisa / Currency: EUR**

Esta serie histórica calculada a esta fecha puede diferir de las series históricas calculadas con anterioridad a consecuencia de cobros de los activos titulizados comunicados o modificados por el Administrador correspondiente con posterioridad a sus fechas de efectividad / This historical series calculated as at today's date may differ from previously calculated historical series following collections of the securitized assets communicated or modified by the relevant Servicer after their effective dates

Fecha Date	Saldo vivo de Activos en mora (Ppal. Miles €) Delinquent Asset Outstanding Balance (€ thou. Principal)	% morosidad +3 meses 3+ months delinquency %	
		sobre Saldo vivo de Principal total Activos On total Asset Principal Outstanding Balance	sobre Principal titulado on Principal securitised
31/12/2011	5.220,707	0,64%	0,30%
31/01/2012	5.914,410	0,73%	0,34%
29/02/2012	4.852,796	0,60%	0,28%
31/03/2012	5.169,564	0,65%	0,30%
30/04/2012	4.900,182	0,62%	0,29%
31/05/2012	5.577,689	0,71%	0,32%
30/06/2012	5.487,494	0,70%	0,32%
31/07/2012	4.875,325	0,63%	0,28%
31/08/2012	5.169,882	0,67%	0,30%
30/09/2012	4.296,432	0,56%	0,25%
31/10/2012	4.259,640	0,56%	0,25%
30/11/2012	4.558,336	0,61%	0,27%
31/12/2012	5.663,135	0,76%	0,33%
31/01/2013	5.632,453	0,76%	0,33%
28/02/2013	5.529,337	0,76%	0,32%
31/03/2013	6.516,477	0,90%	0,38%
30/04/2013	6.197,263	0,86%	0,36%
31/05/2013	6.318,026	0,88%	0,37%
30/06/2013	6.097,911	0,86%	0,36%
31/07/2013	6.006,147	0,85%	0,35%
31/08/2013	5.831,323	0,83%	0,34%
30/09/2013	5.985,956	0,86%	0,35%
31/10/2013	7.198,149	1,04%	0,42%
30/11/2013	6.953,283	1,01%	0,40%
31/12/2013	6.965,286	1,03%	0,41%
31/01/2014	7.468,344	1,11%	0,43%
28/02/2014	7.779,027	1,17%	0,45%
31/03/2014	8.178,082	1,23%	0,48%
30/04/2014	8.410,997	1,28%	0,49%
31/05/2014	8.325,810	1,28%	0,48%
30/06/2014	7.855,134	1,21%	0,46%
31/07/2014	7.313,374	1,14%	0,43%
31/08/2014	7.367,904	1,16%	0,43%
30/09/2014	7.162,953	1,13%	0,42%
31/10/2014	7.338,040	1,17%	0,43%
30/11/2014	7.226,313	1,16%	0,42%
31/12/2014	7.577,009	1,23%	0,44%
31/01/2015	7.503,057	1,23%	0,44%
28/02/2015	7.818,354	1,29%	0,46%

## BANKINTER 10 Fondo de Titulización de Activos

### Cartera de Activos Titulizados / Portfolio of Securitized Assets

**Análisis de morosidad: Tasa de morosidad +3 meses**

**Delinquency analysis: 3+ months delinquency rate**

**Activos / Assets: Préstamos hipotecarios vivienda (CTHs) / Residential mortgage loans (PTCs)**

**Fecha / Date: 31/10/2019**

**Divisa / Currency: EUR**

Esta serie histórica calculada a esta fecha puede diferir de las series históricas calculadas con anterioridad a consecuencia de cobros de los activos titulizados comunicados o modificados por el Administrador correspondiente con posterioridad a sus fechas de efectividad / This historical series calculated as at today's date may differ from previously calculated historical series following collections of the securitised assets communicated or modified by the relevant Servicer after their effective dates

Fecha Date	Saldo vivo de Activos en mora (Ppal. Miles €) Delinquent Asset Outstanding Balance (€ thou. Principal)	% morosidad +3 meses 3+ months delinquency %	
		sobre Saldo vivo de Principal total Activos On total Asset Principal Outstanding Balance	sobre Principal titulado on Principal securitised
31/03/2015	7.160,098	1,19%	0,42%
30/04/2015	7.149,555	1,20%	0,42%
31/05/2015	6.795,856	1,15%	0,40%
30/06/2015	6.269,075	1,07%	0,36%
31/07/2015	6.140,110	1,06%	0,36%
31/08/2015	6.128,870	1,06%	0,36%
30/09/2015	5.898,487	1,03%	0,34%
31/10/2015	5.847,661	1,03%	0,34%
30/11/2015	5.745,849	1,02%	0,33%
31/12/2015	5.833,494	1,05%	0,34%
31/01/2016	6.185,716	1,13%	0,36%
29/02/2016	6.104,235	1,12%	0,36%
31/03/2016	6.330,932	1,17%	0,37%
30/04/2016	6.584,338	1,23%	0,38%
31/05/2016	6.155,792	1,16%	0,36%
30/06/2016	6.205,061	1,19%	0,36%
31/07/2016	6.199,293	1,20%	0,36%
31/08/2016	5.893,212	1,15%	0,34%
30/09/2016	6.166,374	1,21%	0,36%
31/10/2016	5.551,154	1,10%	0,32%
30/11/2016	5.841,152	1,17%	0,34%
31/12/2016	5.941,485	1,21%	0,35%
31/01/2017	5.620,939	1,15%	0,33%
28/02/2017	5.757,567	1,19%	0,34%
31/03/2017	5.239,997	1,10%	0,31%
30/04/2017	5.204,912	1,10%	0,30%
31/05/2017	5.617,417	1,20%	0,33%
30/06/2017	5.433,618	1,17%	0,32%
31/07/2017	6.177,259	1,34%	0,36%
31/08/2017	6.013,798	1,32%	0,35%
30/09/2017	5.629,060	1,25%	0,33%
31/10/2017	5.489,217	1,23%	0,32%
30/11/2017	5.308,432	1,20%	0,31%
31/12/2017	5.027,861	1,16%	0,29%
31/01/2018	5.387,525	1,25%	0,31%
28/02/2018	4.874,135	1,15%	0,28%
31/03/2018	5.181,368	1,23%	0,30%
30/04/2018	4.741,013	1,14%	0,28%
31/05/2018	4.688,991	1,14%	0,27%

## BANKINTER 10 Fondo de Titulización de Activos

### Cartera de Activos Titulizados / Portfolio of Securitised Assets

Análisis de morosidad: Tasa de morosidad +3 meses

Delinquency analysis: 3+ months delinquency rate

Activos / Assets: Préstamos hipotecarios vivienda (CTHs) / Residential mortgage loans (PTCs)

Fecha / Date: 31/10/2019

Divisa / Currency: EUR

Esta serie histórica calculada a esta fecha puede diferir de las series históricas calculadas con anterioridad a consecuencia de cobros de los activos titulizados comunicados o modificados por el Administrador correspondiente con posterioridad a sus fechas de efectividad / This historical series calculated as at today's date may differ from previously calculated historical series following collections of the securitised assets communicated or modified by the relevant Servicer after their effective dates

Fecha Date	Saldo vivo de Activos en mora (Ppal. Miles €) Delinquent Asset Outstanding Balance (€ thou. Principal)	% morosidad +3 meses 3+ months delinquency %	
		sobre Saldo vivo de Principal total Activos On total Asset Principal Outstanding Balance	sobre Principal titulado on Principal securitised
30/06/2018	4.646,617	1,14%	0,27%
31/07/2018	4.364,560	1,08%	0,25%
31/08/2018	4.559,092	1,14%	0,27%
30/09/2018	4.379,857	1,11%	0,25%
31/10/2018	4.412,025	1,13%	0,26%
30/11/2018	4.253,287	1,10%	0,25%
31/12/2018	4.366,363	1,15%	0,25%
31/01/2019	4.186,437	1,11%	0,24%
28/02/2019	4.206,672	1,13%	0,24%
31/03/2019	4.298,623	1,17%	0,25%
30/04/2019	4.053,113	1,12%	0,24%
31/05/2019	3.988,414	1,11%	0,23%
30/06/2019	3.846,214	1,08%	0,22%
31/07/2019	3.864,493	1,10%	0,22%
31/08/2019	3.929,699	1,13%	0,23%
30/09/2019	4.035,165	1,17%	0,23%
31/10/2019	4.144,249	1,21%	0,24%