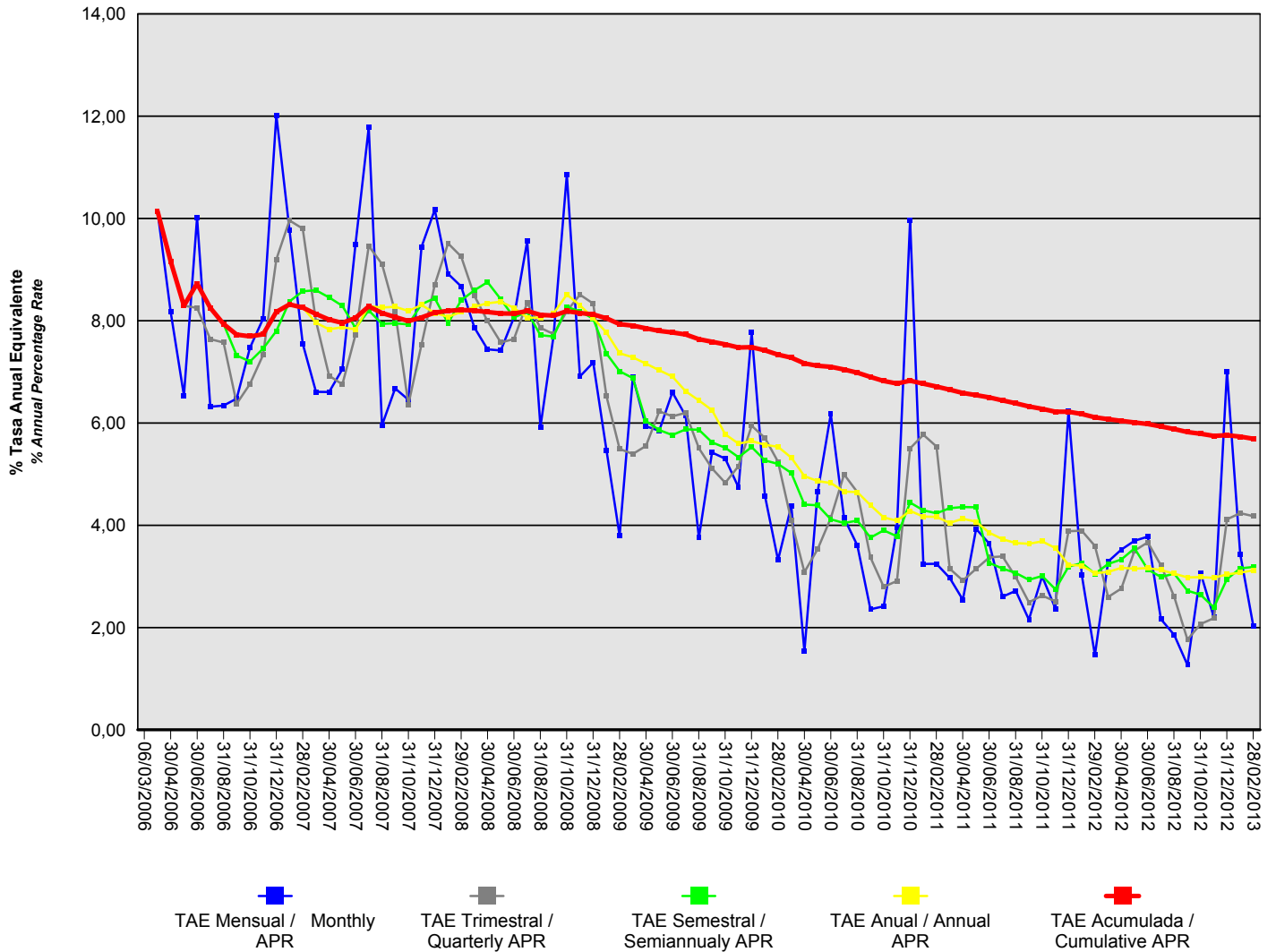


BANKINTER 12 Fondo de Titulización Hipotecaria

Cartera de Activos Titulizados / Portfolio of Securitised Assets
Tasa de Amortización Anticipada / Prepayment Rate

Activos / Assets: Préstamos hipotecarios vivienda (PHs) / Residential mortgage loans
Fecha / Date: 28/02/2013
Divisa / Currency: EUR

Esta serie histórica calculada a esta fecha puede diferir de las series históricas calculadas con anterioridad a consecuencia de cobros de los activos titulizados comunicados o modificados por el Administrador correspondiente con posterioridad a sus fechas de efectividad / This historical series calculated as at today's date may differ from previously calculated historical series following collections of the securitised assets communicated or modified by the relevant Servicer after their effective dates



BANKINTER 12 Fondo de Titulización Hipotecaria

Cartera de Activos Titulizados / Portfolio of Securitised Assets

Tasa de Amortización Anticipada / Prepayment Rate

Activos / Assets: Préstamos hipotecarios vivienda (PHs) / Residential mortgage loans

Fecha / Date: 28/02/2013

Divisa / Currency: EUR

Esta serie histórica calculada a esta fecha puede diferir de las series históricas calculadas con anterioridad a consecuencia de cobros de los activos titulizados comunicados o modificados por el Administrador correspondiente con posterioridad a sus fechas de efectividad / *This historical series calculated as at today's date may differ from previously calculated historical series following collections of the securitised assets communicated or modified by the relevant Servicer after their effective dates*

Fecha Date	% Tasa Anual Equivalente % Annual Percentage Rate				
	Mensual Monthly	Trimestral Quarterly	Semestral Semiannualy	Anual Annual	Acumulada Cumulative
28/02/2013	2,03	4,18	3,19	3,12	5,69
31/01/2013	3,44	4,24	3,16	3,07	5,73
31/12/2012	7,01	4,12	2,95	3,04	5,76
30/11/2012	2,20	2,18	2,39	2,97	5,75
31/10/2012	3,07	2,07	2,64	2,99	5,79
30/09/2012	1,27	1,76	2,72	2,98	5,82
31/08/2012	1,86	2,60	3,05	3,05	5,88
31/07/2012	2,16	3,22	2,99	3,13	5,93
30/06/2012	3,78	3,67	3,13	3,16	5,98
31/05/2012	3,70	3,50	3,55	3,15	6,01
30/04/2012	3,52	2,76	3,33	3,17	6,04
31/03/2012	3,29	2,60	3,24	3,09	6,07
29/02/2012	1,46	3,60	3,05	3,06	6,11
31/01/2012	3,03	3,89	3,26	3,21	6,18
31/12/2011	6,23	3,88	3,19	3,23	6,22
30/11/2011	2,37	2,51	2,75	3,55	6,22
31/10/2011	3,00	2,63	3,01	3,69	6,28
30/09/2011	2,16	2,49	2,93	3,64	6,32
31/08/2011	2,72	2,99	3,07	3,65	6,39
31/07/2011	2,60	3,39	3,16	3,73	6,44
30/06/2011	3,64	3,37	3,26	3,85	6,50
31/05/2011	3,93	3,15	4,35	4,07	6,55
30/04/2011	2,54	2,92	4,36	4,13	6,59
31/03/2011	2,97	3,15	4,34	4,05	6,65
28/02/2011	3,25	5,54	4,24	4,16	6,71
31/01/2011	3,24	5,77	4,29	4,17	6,77
31/12/2010	9,97	5,50	4,44	4,28	6,83
30/11/2010	3,95	2,91	3,78	4,09	6,77
31/10/2010	2,41	2,79	3,90	4,15	6,82
30/09/2010	2,36	3,37	3,76	4,39	6,90
31/08/2010	3,61	4,65	4,09	4,65	6,98
31/07/2010	4,14	5,00	4,04	4,66	7,05
30/06/2010	6,18	4,14	4,12	4,83	7,10
31/05/2010	4,66	3,53	4,39	4,86	7,12
30/04/2010	1,54	3,08	4,41	4,96	7,17
31/03/2010	4,38	4,09	5,02	5,32	7,28
28/02/2010	3,32	5,24	5,20	5,53	7,34
31/01/2010	4,58	5,71	5,27	5,57	7,42
31/12/2009	7,77	5,95	5,53	5,65	7,48
30/11/2009	4,74	5,16	5,33	5,60	7,48
31/10/2009	5,30	4,83	5,52	5,78	7,54
30/09/2009	5,42	5,11	5,62	6,25	7,59
31/08/2009	3,76	5,51	5,87	6,44	7,64
31/07/2009	6,14	6,20	5,88	6,62	7,73

BANKINTER 12 Fondo de Titulización Hipotecaria

Cartera de Activos Titulizados / Portfolio of Securitised Assets

Tasa de Amortización Anticipada / Prepayment Rate

Activos / Assets: Préstamos hipotecarios vivienda (PHs) / Residential mortgage loans

Fecha / Date: 28/02/2013

Divisa / Currency: EUR

Esta serie histórica calculada a esta fecha puede diferir de las series históricas calculadas con anterioridad a consecuencia de cobros de los activos titulizados comunicados o modificados por el Administrador correspondiente con posterioridad a sus fechas de efectividad / *This historical series calculated as at today's date may differ from previously calculated historical series following collections of the securitised assets communicated or modified by the relevant Servicer after their effective dates*

Fecha Date	% Tasa Anual Equivalente % Annual Percentage Rate				
	Mensual Monthly	Trimestral Quarterly	Semestral Semiannualy	Anual Annual	Acumulada Cumulative
30/06/2009	6,60	6,13	5,76	6,91	7,77
31/05/2009	5,85	6,23	5,86	7,03	7,80
30/04/2009	5,94	5,55	6,04	7,16	7,85
31/03/2009	6,90	5,40	6,88	7,29	7,90
28/02/2009	3,80	5,49	7,01	7,37	7,93
31/01/2009	5,47	6,52	7,36	7,77	8,05
31/12/2008	7,18	8,34	8,04	8,05	8,12
30/11/2008	6,91	8,51	8,19	8,30	8,15
31/10/2008	10,86	8,19	8,27	8,51	8,19
30/09/2008	7,70	7,74	7,69	8,14	8,10
31/08/2008	5,93	7,86	7,72	8,06	8,11
31/07/2008	9,56	8,35	8,17	8,06	8,19
30/06/2008	8,06	7,64	8,06	8,25	8,14
31/05/2008	7,42	7,58	8,42	8,37	8,14
30/04/2008	7,44	7,99	8,76	8,34	8,17
31/03/2008	7,87	8,49	8,60	8,27	8,20
29/02/2008	8,67	9,26	8,40	8,17	8,21
31/01/2008	8,92	9,51	7,95	8,08	8,19
31/12/2007	10,17	8,70	8,44	8,15	8,16
30/11/2007	9,44	7,54	8,33	8,31	8,06
31/10/2007	6,46	6,36	7,93	8,19	7,99
30/09/2007	6,68	8,17	7,95	8,27	8,07
31/08/2007	5,96	9,11	7,94	8,26	8,15
31/07/2007	11,78	9,46	8,20	8,29	8,28
30/06/2007	9,49	7,73	7,86	7,83	8,05
31/05/2007	7,05	6,76	8,29	7,87	7,96
30/04/2007	6,61	6,92	8,46	7,83	8,02
31/03/2007	6,61	7,99	8,60	7,96	8,13
28/02/2007	7,55	9,80	8,58	8,26	8,26
31/01/2007	9,78	9,96	8,38		8,32
31/12/2006	12,02	9,20	7,80		8,17
30/11/2006	8,04	7,33	7,45		7,73
31/10/2006	7,47	6,76	7,20		7,70
30/09/2006	6,48	6,38	7,32		7,73
31/08/2006	6,34	7,58	7,94		7,94
31/07/2006	6,32	7,64			8,25
30/06/2006	10,02	8,25			8,73
31/05/2006	6,53	8,29			8,29
30/04/2006	8,17				9,16
31/03/2006	10,14				10,14
06/03/2006					