

BANKINTER 16 Fondo de Titulización de Activos

Cartera de Activos Titulizados / Portfolio of Securitised Assets

Análisis de morosidad: Tasa de entrada acumulada en mora +3 meses (trimestres naturales desde constitución Fondo) - Detalle por años originación activos

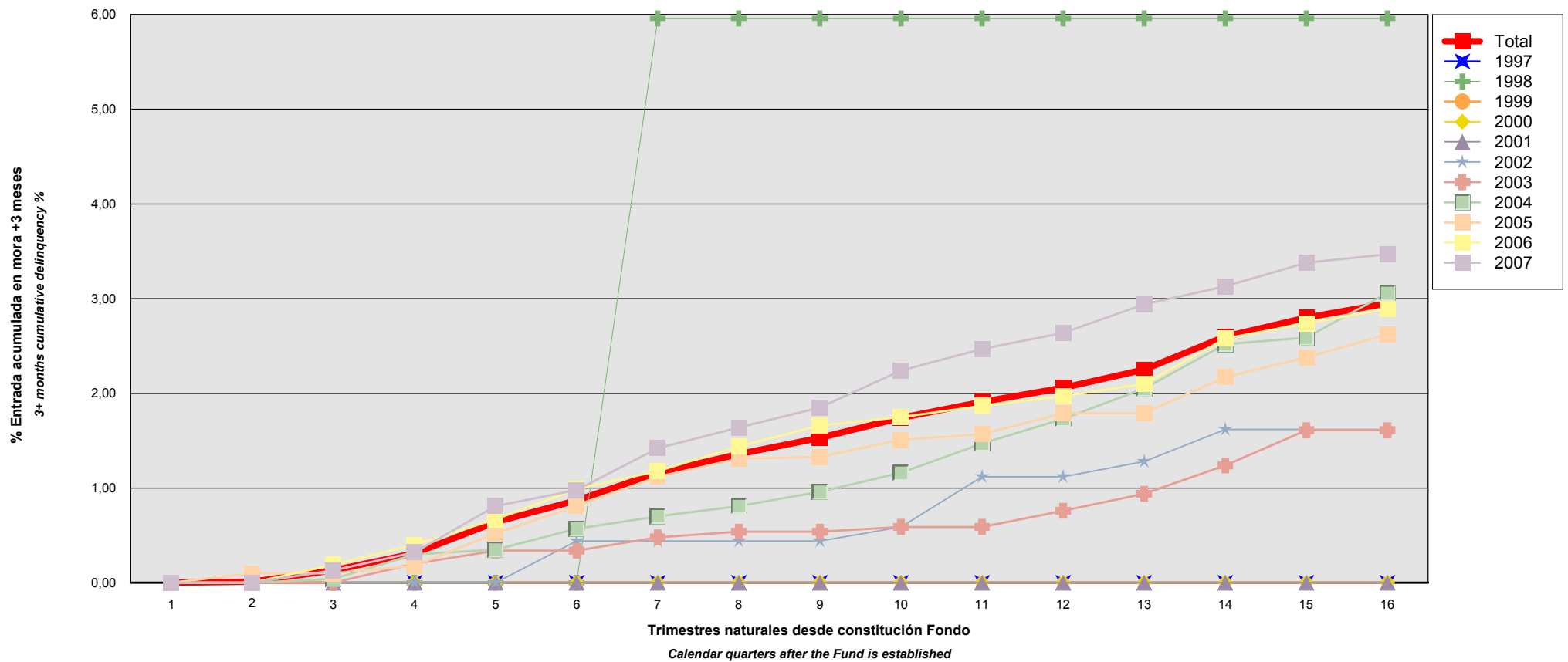
Delinquency analysis: 3+ months cumulative delinquency rate (calendar quarters after the Fund is established) - Detailed by asset origination years

Activos / Assets: Préstamos y créditos hipotecarios vivienda (CTHs) / Residential mortgage loans and credits

Fecha / Date: 30/11/2011

Divisa / Currency: EUR

Esta serie histórica calculada a esta fecha puede diferir de las series históricas calculadas con anterioridad a consecuencia de cobros de los activos titulizados comunicados o modificados por el Administrador correspondiente con posterioridad a sus fechas de efectividad / This historical series calculated as at today's date may differ from previously calculated historical series following collections of the securitised assets communicated or modified by the relevant Servicer after their effective dates



BANKINTER 16 Fondo de Titulización de Activos

Cartera de Activos Titulizados / Portfolio of Securitised Assets

Análisis de morosidad: Tasa de entrada acumulada en mora +3 meses (trimestres naturales desde constitución Fondo) - Detalle por años originación activos

Delinquency analysis: 3+ months cumulative delinquency rate (calendar quarters after the Fund is established) - Detailed by asset origination years

Activos / Assets: Préstamos y créditos hipotecarios vivienda (CTHs) / Residential mortgage loans and credits

Fecha / Date: 30/11/2011

Divisa / Currency: EUR

Esta serie histórica calculada a esta fecha puede diferir de las series históricas calculadas con anterioridad a consecuencia de cobros de los activos titulizados comunicados o modificados por el Administrador correspondiente con posterioridad a sus fechas de efectividad / This historical series calculated as at today's date may differ from previously calculated historical series following collections of the securitised assets communicated or modified by the relevant Servicer after their effective dates

Origenación activo Asset origination	Total	1997	1998	1999	2000	2001	2002	2003	2004	2005	2006	2007
Principal titulizado (mill. €) Principal securitised (€ million)	2.000,014	0,071	1,999	0,995	2,335	6,969	35,444	141,087	150,717	264,947	678,385	717,067
Nº activos / Nº. of assets	12.163	1	10	5	15	48	275	1.053	1.065	1.803	4.083	3.805
1	0,00% 0	0,00% 0	0,00% 0	0,00% 0	0,00% 0	0,00% 0	0,00% 0	0,00% 0	0,00% 0	0,00% 0	0,00% 0	0,00% 0
2	0,01% 1	0,00% 0	0,00% 0	0,00% 0	0,00% 0	0,00% 0	0,00% 0	0,00% 0	0,00% 0	0,10% 1	0,00% 0	0,00% 0
3	0,13% 14	0,00% 0	0,00% 0	0,00% 0	0,00% 0	0,00% 0	0,00% 0	0,00% 0	0,04% 1	0,10% 1	0,19% 7	0,13% 5
4	0,31% 38	0,00% 0	0,00% 0	0,00% 0	0,00% 0	0,00% 0	0,00% 0	0,20% 2	0,30% 6	0,18% 3	0,40% 15	0,32% 12
5	0,64% 76	0,00% 0	0,00% 0	0,00% 0	0,00% 0	0,00% 0	0,00% 0	0,34% 3	0,35% 7	0,52% 9	0,67% 25	0,81% 32
6	0,87% 106	0,00% 0	0,00% 0	0,00% 0	0,00% 0	0,00% 0	0,44% 1	0,34% 3	0,57% 9	0,81% 14	0,99% 40	0,98% 39
7	1,16% 139	0,00% 0	5,96% 1	0,00% 0	0,00% 0	0,00% 0	0,44% 1	0,48% 5	0,70% 11	1,12% 20	1,18% 48	1,42% 53
8	1,36% 166	0,00% 0	5,96% 1	0,00% 0	0,00% 0	0,00% 0	0,44% 1	0,54% 6	0,81% 12	1,31% 23	1,44% 57	1,64% 66
9	1,53% 185	0,00% 0	5,96% 1	0,00% 0	0,00% 0	0,00% 0	0,44% 1	0,54% 6	0,96% 14	1,33% 24	1,66% 64	1,85% 75
10	1,74% 216	0,00% 0	5,96% 1	0,00% 0	0,00% 0	0,00% 0	0,59% 2	0,59% 7	1,16% 17	1,51% 28	1,75% 69	2,24% 92
11	1,91% 235	0,00% 0	5,96% 1	0,00% 0	0,00% 0	0,00% 0	1,12% 3	0,59% 7	1,47% 20	1,57% 30	1,87% 74	2,47% 100
12	2,06% 259	0,00% 0	5,96% 1	0,00% 0	0,00% 0	0,00% 0	1,12% 3	0,76% 8	1,73% 23	1,79% 35	1,97% 79	2,64% 110
13	2,25% 284	0,00% 0	5,96% 1	0,00% 0	0,00% 0	0,00% 0	1,28% 4	0,94% 10	2,05% 25	1,79% 35	2,10% 86	2,94% 123
14	2,60% 325	0,00% 0	5,96% 1	0,00% 0	0,00% 0	0,00% 0	1,62% 5	1,24% 13	2,52% 31	2,17% 40	2,58% 104	3,13% 131
15	2,80% 348	0,00% 0	5,96% 1	0,00% 0	0,00% 0	0,00% 0	1,62% 5	1,61% 17	2,59% 32	2,38% 44	2,74% 109	3,38% 140
16	2,95% 364	0,00% 0	5,96% 1	0,00% 0	0,00% 0	0,00% 0	1,62% 5	1,61% 17	3,06% 35	2,62% 49	2,89% 113	3,47% 144