

# BANKINTER 4 FTPYME Fondo de Titulización de Activos

## Cartera de Activos Titulizados / Portfolio of Securitised Assets

**Análisis de morosidad:** Tasa de entrada acumulada en mora +3 meses (trimestres naturales desde constitución Fondo) - Detalle por años originación activos

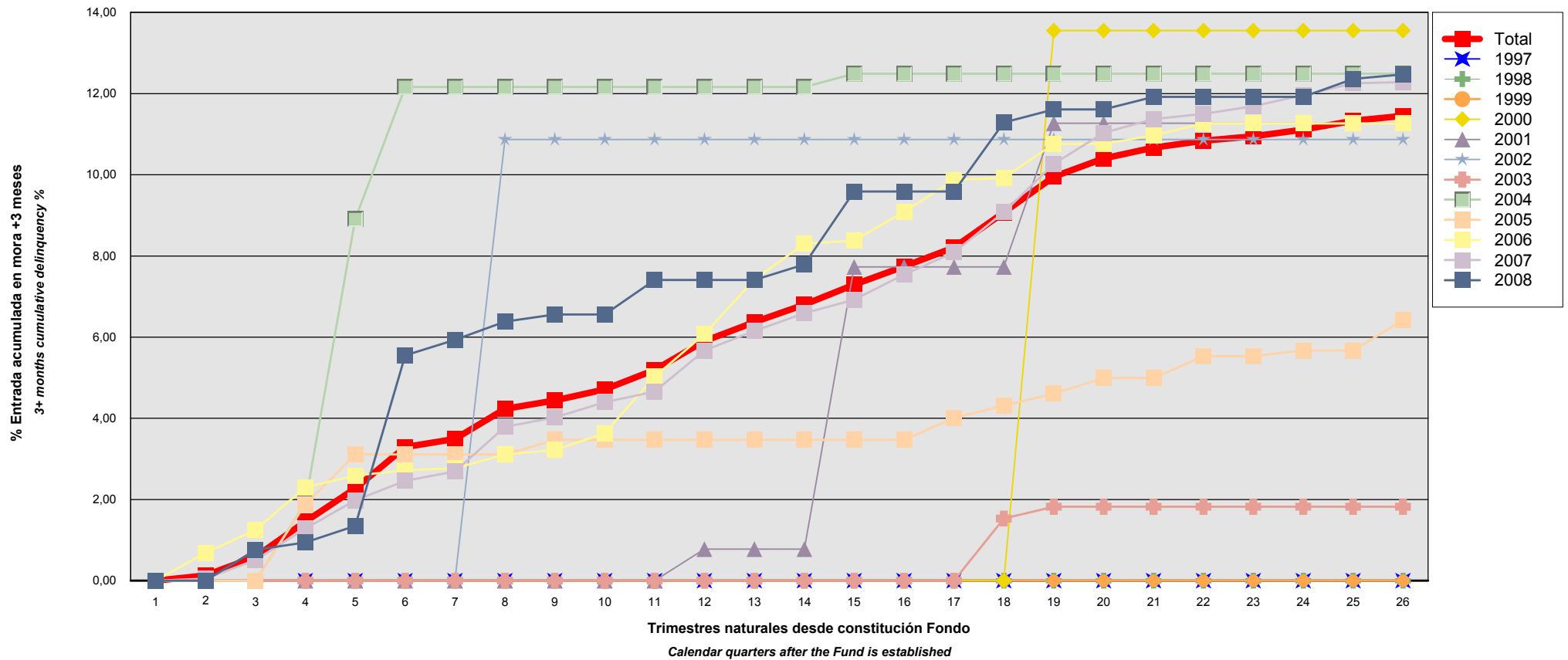
**Delinquency analysis:** 3+ months cumulative delinquency rate (calendar quarters after the Fund is established) - Detailed by asset origination years

**Activos / Assets:** Préstamos a PYMES / SME Loans

**Fecha / Date:** 31/12/2014

**Divisa / Currency:** EUR

Esta serie histórica calculada a esta fecha puede diferir de las series históricas calculadas con anterioridad a consecuencia de cobros de los activos titulizados comunicados o modificados por el Administrador correspondiente con posterioridad a sus fechas de efectividad / This historical series calculated as at today's date may differ from previously calculated historical series following collections of the securitised assets communicated or modified by the relevant Servicer after their effective dates



## BANKINTER 4 FTPYME Fondo de Titulización de Activos

### Cartera de Activos Titulizados / Portfolio of Securitised Assets

**Análisis de morosidad:** Tasa de entrada acumulada en mora +3 meses (trimestres naturales desde constitución Fondo) - Detalle por años originación activos

**Delinquency analysis:** 3+ months cumulative delinquency rate (calendar quarters after the Fund is established) - Detailed by asset origination years

**Activos / Assets:** Préstamos a PYMES / SME Loans

**Fecha / Date:** 31/12/2014

**Divisa / Currency:** EUR

Esta serie histórica calculada a esta fecha puede diferir de las series históricas calculadas con anterioridad a consecuencia de cobros de los activos titulizados comunicados o modificados por el Administrador correspondiente con posterioridad a sus fechas de efectividad / This historical series calculated as at today's date may differ from previously calculated historical series following collections of the securitised assets communicated or modified by the relevant Servicer after their effective dates

Origenación activo Asset origination	Total	1997	1998	1999	2000	2001	2002	2003	2004	2005	2006	2007	2008
Principal titulizado (mill. €) Principal securitised (€ million)	400,002	0,057	0,090	0,261	0,546	0,704	0,877	2,837	11,647	42,610	60,716	217,889	61,767
Nº activos / Nº. of assets	1.477	1	2	4	3	9	6	21	57	133	276	754	211
1	0,00% 0	0,00% 0	0,00% 0	0,00% 0	0,00% 0	0,00% 0	0,00% 0	0,00% 0	0,00% 0	0,00% 0	0,00% 0	0,00% 0	0,00% 0
2	0,13% 2	0,00% 0	0,00% 0	0,00% 0	0,00% 0	0,00% 0	0,00% 0	0,00% 0	0,00% 0	0,00% 0	0,69% 1	0,05% 1	0,00% 0
3	0,59% 14	0,00% 0	0,00% 0	0,00% 0	0,00% 0	0,00% 0	0,00% 0	0,00% 0	0,00% 0	0,00% 0	1,25% 3	0,51% 9	0,76% 2
4	1,45% 30	0,00% 0	0,00% 0	0,00% 0	0,00% 0	0,00% 0	0,00% 0	0,00% 0	1,90% 1	1,88% 1	2,30% 8	1,28% 16	0,94% 4
5	2,27% 45	0,00% 0	0,00% 0	0,00% 0	0,00% 0	0,00% 0	0,00% 0	0,00% 0	8,91% 3	3,11% 2	2,59% 10	1,98% 25	1,35% 5
6	3,29% 53	0,00% 0	0,00% 0	0,00% 0	0,00% 0	0,00% 0	0,00% 0	0,00% 0	12,16% 4	3,11% 2	2,72% 11	2,46% 29	5,55% 7
7	3,49% 60	0,00% 0	0,00% 0	0,00% 0	0,00% 0	0,00% 0	0,00% 0	0,00% 0	12,16% 4	3,11% 2	2,77% 12	2,69% 33	5,93% 9
8	4,23% 74	0,00% 0	0,00% 0	0,00% 0	0,00% 0	0,00% 0	10,87% 1	0,00% 0	12,16% 4	3,11% 2	3,11% 14	3,79% 42	6,38% 11
9	4,44% 83	0,00% 0	0,00% 0	0,00% 0	0,00% 0	0,00% 0	10,87% 1	0,00% 0	12,16% 4	3,47% 3	3,22% 16	4,02% 46	6,56% 13
10	4,71% 88	0,00% 0	0,00% 0	0,00% 0	0,00% 0	0,00% 0	10,87% 1	0,00% 0	12,16% 4	3,47% 3	3,63% 17	4,40% 50	6,56% 13
11	5,19% 96	0,00% 0	0,00% 0	0,00% 0	0,00% 0	0,00% 0	10,87% 1	0,00% 0	12,16% 4	3,47% 3	5,03% 21	4,66% 53	7,41% 14
12	5,90% 106	0,00% 0	0,00% 0	0,00% 0	0,00% 0	0,78% 1	10,87% 1	0,00% 0	12,16% 4	3,47% 3	6,07% 26	5,67% 57	7,41% 14
13	6,37% 117	0,00% 0	0,00% 0	0,00% 0	0,00% 0	0,78% 1	10,87% 1	0,00% 0	12,16% 4	3,47% 3	7,42% 30	6,15% 64	7,41% 14
14	6,80% 131	0,00% 0	0,00% 0	0,00% 0	0,00% 0	0,78% 1	10,87% 1	0,00% 0	12,16% 4	3,47% 3	8,30% 33	6,59% 72	7,79% 17
15	7,29% 141	0,00% 0	0,00% 0	0,00% 0	0,00% 0	7,73% 2	10,87% 1	0,00% 0	12,49% 5	3,47% 3	8,38% 34	6,92% 77	9,59% 19
16	7,74% 150	0,00% 0	0,00% 0	0,00% 0	0,00% 0	7,73% 2	10,87% 1	0,00% 0	12,49% 5	3,47% 3	9,09% 35	7,54% 85	9,59% 19
17	8,21% 162	0,00% 0	0,00% 0	0,00% 0	0,00% 0	7,73% 2	10,87% 1	0,00% 0	12,49% 5	4,01% 4	9,87% 38	8,09% 93	9,59% 19
18	9,07% 175	0,00% 0	0,00% 0	0,00% 0	0,00% 0	7,73% 2	10,87% 1	1,53% 1	12,49% 5	4,31% 6	9,93% 39	9,08% 100	11,29% 21
19	9,95% 193	0,00% 0	0,00% 0	0,00% 0	13,55% 1	11,27% 3	10,87% 1	1,82% 2	12,49% 5	4,61% 7	10,76% 42	10,27% 109	11,61% 23
20	10,40% 202	0,00% 0	0,00% 0	0,00% 0	13,55% 1	11,27% 3	10,87% 1	1,82% 2	12,49% 5	4,99% 8	10,76% 42	11,03% 117	11,61% 23
21	10,67% 210	0,00% 0	0,00% 0	0,00% 0	13,55% 1	11,27% 3	10,87% 1	1,82% 2	12,49% 5	4,99% 8	10,97% 43	11,37% 122	11,92% 25
22	10,84% 214	0,00% 0	0,00% 0	0,00% 0	13,55% 1	11,27% 3	10,87% 1	1,82% 2	12,49% 5	5,53% 9	11,26% 44	11,50% 124	11,92% 25

## BANKINTER 4 FTPYME Fondo de Titulización de Activos

### Cartera de Activos Titulizados / Portfolio of Securitised Assets

**Análisis de morosidad:** Tasa de entrada acumulada en mora +3 meses (trimestres naturales desde constitución Fondo) - Detalle por años originación activos

**Delinquency analysis:** 3+ months cumulative delinquency rate (calendar quarters after the Fund is established) - Detailed by asset origination years

**Activos / Assets:** Préstamos a PYMES / SME Loans

**Fecha / Date:** 31/12/2014

**Divisa / Currency:** EUR

Esta serie histórica calculada a esta fecha puede diferir de las series históricas calculadas con anterioridad a consecuencia de cobros de los activos titulizados comunicados o modificados por el Administrador correspondiente con posterioridad a sus fechas de efectividad / This historical series calculated as at today's date may differ from previously calculated historical series following collections of the securitised assets communicated or modified by the relevant Servicer after their effective dates

	Total	1997	1998	1999	2000	2001	2002	2003	2004	2005	2006	2007	2008
23	10,95% 216	0,00% 0	0,00% 0	0,00% 0	13,55% 1	11,27% 3	10,87% 1	1,82% 2	12,49% 5	5,53% 9	11,26% 44	11,69% 126	11,92% 25
24	11,11% 220	0,00% 0	0,00% 0	0,00% 0	13,55% 1	11,27% 3	10,87% 1	1,82% 2	12,49% 5	5,67% 10	11,26% 45	11,96% 128	11,92% 25
25	11,33% 227	0,00% 0	0,00% 0	0,00% 0	13,55% 1	11,27% 3	10,87% 1	1,82% 2	12,49% 5	5,67% 10	11,26% 45	12,25% 133	12,36% 27
26	11,45% 230	0,00% 0	0,00% 0	0,00% 0	13,55% 1	11,27% 3	10,87% 1	1,82% 2	12,49% 5	6,42% 11	11,26% 45	12,28% 134	12,47% 28