

EdT FTPYME PASTOR 3 Fondo de Titulización de Activos

Cartera de Activos Titulizados / Portfolio of Securitised Assets

Análisis de morosidad: Tasa de entrada acumulada en mora 18 meses* (trimestres naturales desde constitución Fondo) - Detalle por años originación activos

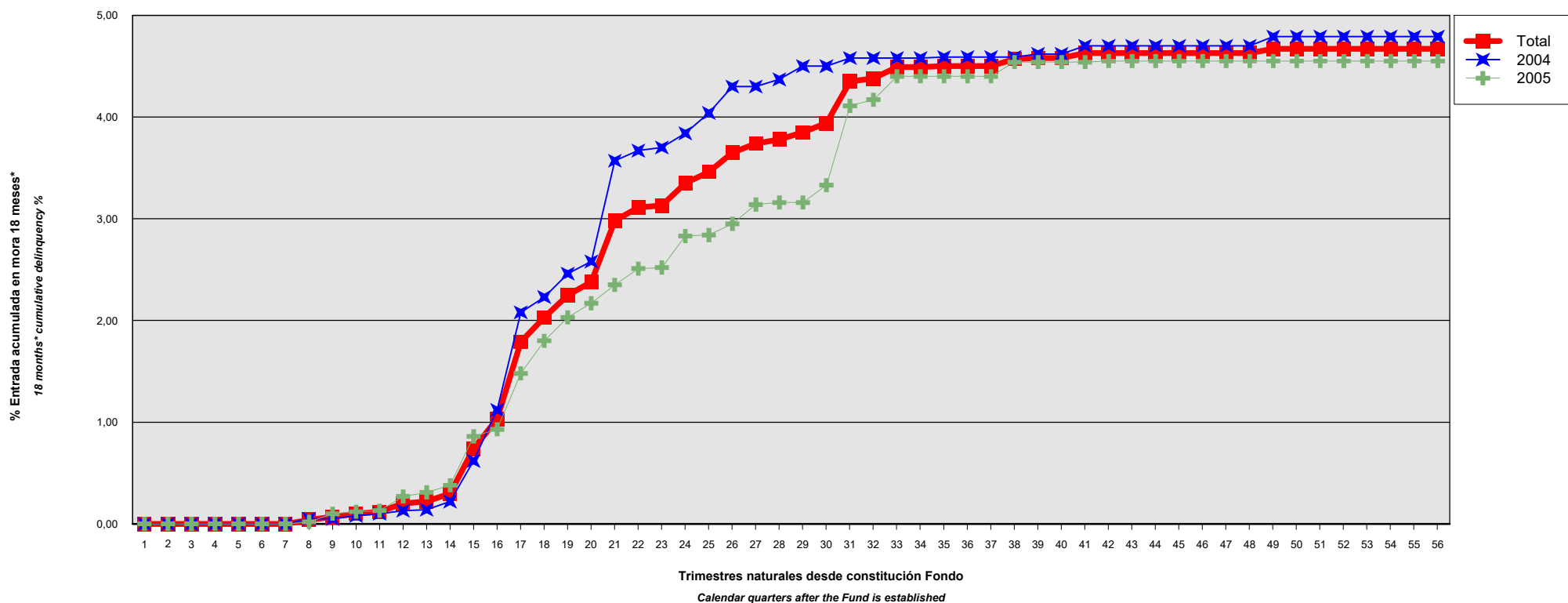
Delinquency analysis: 18 months* cumulative delinquency rate (calendar quarters after the Fund is established) - Detailed by asset origination years

Activos / Assets: Préstamos a PYMES / SME Loans

Fecha / Date: 31/08/2019

Divisa / Currency: EUR

Esta serie histórica calculada a esta fecha puede diferir de las series históricas calculadas con anterioridad a consecuencia de cobros o actualización de información de los activos titulizados comunicados o modificados por el Administrador correspondiente con posterioridad a sus fechas de efectividad / This historical series calculated as at today's date may differ from previously calculated historical series following collections or information update of the securitised assets communicated or modified by the relevant Servicer after their effective dates



*Incluye en su caso los activos titulizados clasificados como dudosos/fallidos por duda razonable sobre reembolso total. En los informes generados a partir de agosto de 2015, incluye además los activos titulizados dados de baja por adjudicación judicial o dación en pago de los inmuebles hipotecados, aunque se encontraran en mora por un periodo inferior al analizado en este informe. Para el cómputo de estos activos titulizados se contempla la fecha en la que se contabiliza la adjudicación o dación en pago del inmueble y el saldo vivo del principal inmediatamente anterior a esa fecha.

*Includes, as the case may be, securitised assets classified as doubtful/bad debts because full repayment thereof is reasonably to be doubted. In reports generated from August 2015 this moreover includes securitised assets removed following an award by the court or accepted in lieu of foreclosure of the mortgaged properties, even if they had been in arrears for a period shorter than that analysed in this report. Computation of those securitised assets takes into account both the date on which the award or acceptance in lieu of foreclosure of the property is booked and the outstanding principal balance immediately before that date.

EdT FTPYME PASTOR 3 Fondo de Titulización de Activos

Cartera de Activos Titulizados / Portfolio of Securitised Assets

Análisis de morosidad: Tasa de entrada acumulada en mora 18 meses* (trimestres naturales desde constitución Fondo) - Detalle por años originación activos

Delinquency analysis: 18 months* cumulative delinquency rate (calendar quarters after the Fund is established) - Detailed by asset origination years

Activos / Assets: Préstamos a PYMES / SME Loans

Fecha / Date: 31/08/2019

Divisa / Currency: EUR

Esta serie histórica calculada a esta fecha puede diferir de las series históricas calculadas con anterioridad a consecuencia de cobros o actualización de información de los activos titulizados comunicados o modificados por el Administrador correspondiente con posterioridad a sus fechas de efectividad / This historical series calculated as at today's date may differ from previously calculated historical series following collections or information update of the securitised assets communicated or modified by the relevant Servicer after their effective dates

Originación activo Asset origination	Total	2004	2005
Principal titulizado (mill. €) Principal securitised (€ million)	520,000	268,987	251,013
Nº activos / Nº. of assets	2.165	975	1.190
1	0,00% 0	0,00% 0	0,00% 0
2	0,00% 0	0,00% 0	0,00% 0
3	0,00% 0	0,00% 0	0,00% 0
4	0,00% 0	0,00% 0	0,00% 0
5	0,00% 0	0,00% 0	0,00% 0
6	0,00% 0	0,00% 0	0,00% 0
7	0,00% 0	0,00% 0	0,00% 0
8	0,04% 3	0,05% 2	0,02% 1
9	0,07% 7	0,05% 3	0,10% 4
10	0,10% 9	0,08% 4	0,12% 5
11	0,12% 11	0,10% 5	0,13% 6
12	0,20% 15	0,13% 7	0,27% 8
13	0,22% 21	0,14% 10	0,31% 11
14	0,30% 30	0,22% 15	0,38% 15
15	0,74% 44	0,62% 23	0,86% 21
16	1,03% 54	1,12% 31	0,93% 23
17	1,79% 74	2,08% 39	1,48% 35
18	2,03% 91	2,23% 44	1,80% 47

*Incluye en su caso los activos titulizados clasificados como dudosos/fallidos por duda razonable sobre reembolso total. En los informes generados a partir de agosto de 2015, incluye además los activos titulizados dados de baja por adjudicación judicial o dación en pago de los inmuebles hipotecados, aunque se encontraran en mora por un periodo inferior al analizado en este informe. Para el cómputo de estos activos titulizados se contempla la fecha en la que se contabiliza la adjudicación o dación en pago del inmueble y el saldo vivo del principal inmediatamente anterior a esa fecha.

*Includes, as the case may be, securitised assets classified as doubtful/bad debts because full repayment thereof is reasonably to be doubted. In reports generated from August 2015 this moreover includes securitised assets removed following an award by the court or accepted in lieu of foreclosure of the mortgaged properties, even if they had been in arrears for a period shorter than that analysed in this report. Computation of those securitised assets takes into account both the date on which the award or acceptance in lieu of foreclosure of the property is booked and the outstanding principal balance immediately before that date.

EdT FTPYME PASTOR 3 Fondo de Titulización de Activos

Cartera de Activos Titulizados / Portfolio of Securitised Assets

Análisis de morosidad: Tasa de entrada acumulada en mora 18 meses* (trimestres naturales desde constitución Fondo) - Detalle por años originación activos

Delinquency analysis: 18 months* cumulative delinquency rate (calendar quarters after the Fund is established) - Detailed by asset origination years

Activos / Assets: Préstamos a PYMES / SME Loans

Fecha / Date: 31/08/2019

Divisa / Currency: EUR

Esta serie histórica calculada a esta fecha puede diferir de las series históricas calculadas con anterioridad a consecuencia de cobros o actualización de información de los activos titulizados comunicados o modificados por el Administrador correspondiente con posterioridad a sus fechas de efectividad / This historical series calculated as at today's date may differ from previously calculated historical series following collections or information update of the securitised assets communicated or modified by the relevant Servicer after their effective dates

	Total	2004	2005
19	2,25% 112	2,46% 53	2,03% 59
20	2,38% 123	2,58% 56	2,17% 67
21	2,98% 142	3,57% 66	2,35% 76
22	3,11% 154	3,67% 70	2,51% 84
23	3,13% 161	3,70% 71	2,52% 90
24	3,35% 165	3,84% 73	2,83% 92
25	3,46% 168	4,04% 74	2,84% 94
26	3,65% 172	4,30% 76	2,95% 96
27	3,74% 177	4,30% 76	3,14% 101
28	3,78% 181	4,37% 77	3,16% 104
29	3,85% 183	4,50% 78	3,16% 105
30	3,94% 187	4,50% 78	3,33% 109
31	4,35% 195	4,58% 83	4,11% 112
32	4,38% 197	4,58% 83	4,17% 114
33	4,49% 202	4,58% 83	4,40% 119
34	4,49% 202	4,58% 83	4,40% 119
35	4,50% 204	4,59% 85	4,40% 119
36	4,50% 204	4,59% 85	4,40% 119
37	4,50% 204	4,59% 85	4,40% 119
38	4,57% 205	4,59% 85	4,54% 120
39	4,58% 206	4,62% 86	4,54% 120
40	4,58% 207	4,62% 86	4,54% 121
41	4,63% 208	4,70% 87	4,54% 121
42	4,63% 209	4,70% 87	4,55% 122

*Incluye en su caso los activos titulizados clasificados como dudosos/fallidos por duda razonable sobre reembolso total. En los informes generados a partir de agosto de 2015, incluye además los activos titulizados dados de baja por adjudicación judicial o dación en pago de los inmuebles hipotecados, aunque se encontraran en mora por un periodo inferior al analizado en este informe. Para el cómputo de estos activos titulizados se contempla la fecha en la que se contabiliza la adjudicación o dación en pago del inmueble y el saldo vivo del principal inmediatamente anterior a esa fecha.

*Includes, as the case may be, securitised assets classified as doubtful/bad debts because full repayment thereof is reasonably to be doubted. In reports generated from August 2015 this moreover includes securitised assets removed following an award by the court or accepted in lieu of foreclosure of the mortgaged properties, even if they had been in arrears for a period shorter than that analysed in this report. Computation of those securitised assets takes into account both the date on which the award or acceptance in lieu of foreclosure of the property is booked and the outstanding principal balance immediately before that date.

EdT FTPYME PASTOR 3 Fondo de Titulización de Activos

Cartera de Activos Titulizados / Portfolio of Securitised Assets

Análisis de morosidad: Tasa de entrada acumulada en mora 18 meses* (trimestres naturales desde constitución Fondo) - Detalle por años originación activos

Delinquency analysis: 18 months* cumulative delinquency rate (calendar quarters after the Fund is established) - Detailed by asset origination years

Activos / Assets: Préstamos a PYMES / SME Loans

Fecha / Date: 31/08/2019

Divisa / Currency: EUR

Esta serie histórica calculada a esta fecha puede diferir de las series históricas calculadas con anterioridad a consecuencia de cobros o actualización de información de los activos titulizados comunicados o modificados por el Administrador correspondiente con posterioridad a sus fechas de efectividad / This historical series calculated as at today's date may differ from previously calculated historical series following collections or information update of the securitised assets communicated or modified by the relevant Servicer after their effective dates

	Total	2004	2005
43	4,63% 210	4,70% 87	4,55% 123
44	4,63% 210	4,70% 87	4,55% 123
45	4,63% 210	4,70% 87	4,55% 123
46	4,63% 210	4,70% 87	4,55% 123
47	4,63% 210	4,70% 87	4,55% 123
48	4,63% 210	4,70% 87	4,55% 123
49	4,67% 211	4,79% 88	4,55% 123
50	4,67% 211	4,79% 88	4,55% 123
51	4,67% 211	4,79% 88	4,55% 123
52	4,67% 211	4,79% 88	4,55% 123
53	4,67% 211	4,79% 88	4,55% 123
54	4,67% 211	4,79% 88	4,55% 123
55	4,67% 212	4,79% 89	4,55% 123
56	4,67% 212	4,79% 89	4,55% 123

*Incluye en su caso los activos titulizados clasificados como dudosos/fallidos por duda razonable sobre reembolso total. En los informes generados a partir de agosto de 2015, incluye además los activos titulizados dados de baja por adjudicación judicial o dación en pago de los inmuebles hipotecados, aunque se encontraran en mora por un periodo inferior al analizado en este informe. Para el cómputo de estos activos titulizados se contempla la fecha en la que se contabiliza la adjudicación o dación en pago del inmueble y el saldo vivo del principal inmediatamente anterior a esa fecha.

*Includes, as the case may be, securitised assets classified as doubtful/bad debts because full repayment thereof is reasonably to be doubted. In reports generated from August 2015 this moreover includes securitised assets removed following an award by the court or accepted in lieu of foreclosure of the mortgaged properties, even if they had been in arrears for a period shorter than that analysed in this report. Computation of those securitised assets takes into account both the date on which the award or acceptance in lieu of foreclosure of the property is booked and the outstanding principal balance immediately before that date.