

BBVA RMBS 13 Fondo de Titulación de Activos

Cartera de Activos Titulizados / Portfolio of Securitised Assets

Análisis de morosidad: Tasa de entrada acumulada en mora +3 meses (trimestres naturales desde constitución Fondo) - Detalle por años originación activos

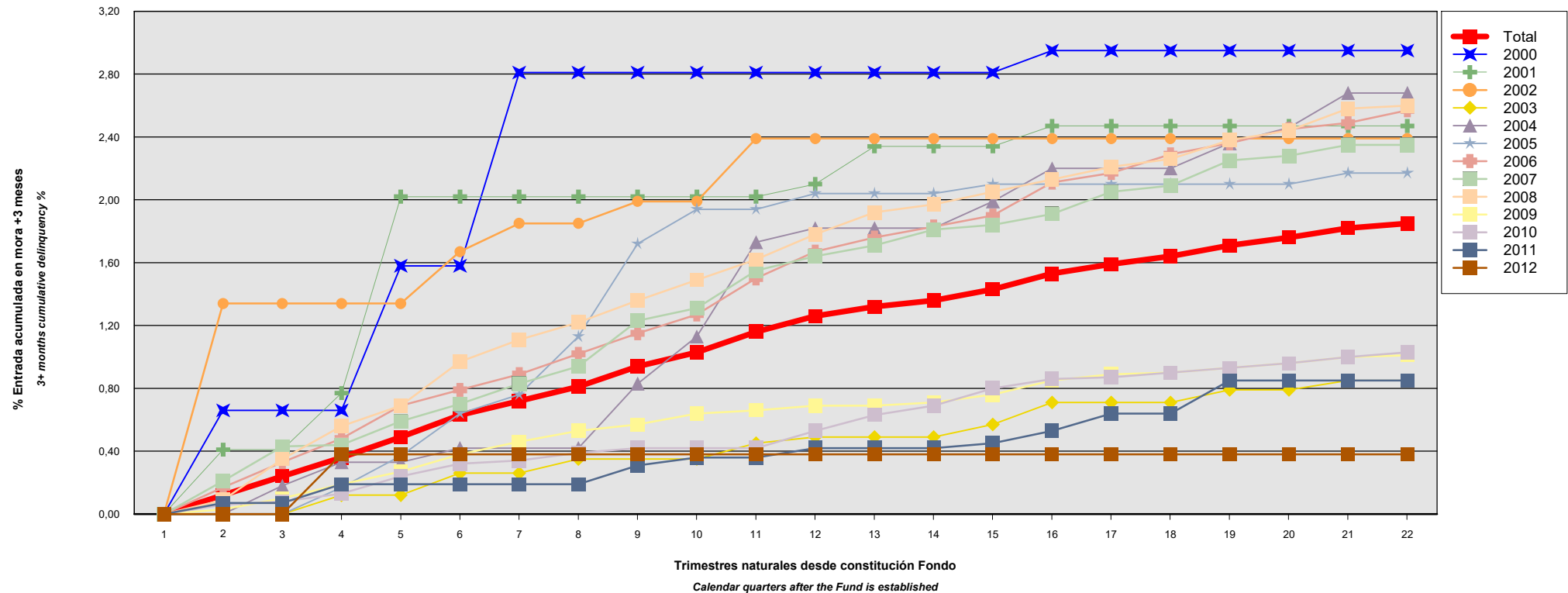
Delinquency analysis: 3+ months cumulative delinquency rate (calendar quarters after the Fund is established) - Detailed by asset origination years

Activos / Assets: Préstamos hipotecarios vivienda (PHs/CTHs) / Residential mortgage loans (PTCs/MCs)

Fecha / Date: 31/10/2019

Divisa / Currency: EUR

Esta serie histórica calculada a esta fecha puede diferir de las series históricas calculadas con anterioridad a consecuencia de cobros o actualización de información de los activos titulizados comunicados o modificados por el Administrador correspondiente con posterioridad a sus fechas de efectividad / This historical series calculated as at today's date may differ from previously calculated historical series following collections or information update of the securitised assets communicated or modified by the relevant Servicer after their effective dates



BBVA RMBS 13 Fondo de Titulación de Activos

Cartera de Activos Titulizados / Portfolio of Securitised Assets

Análisis de morosidad: Tasa de entrada acumulada en mora +3 meses (trimestres naturales desde constitución Fondo) - Detalle por años originación activos

Delinquency analysis: 3+ months cumulative delinquency rate (calendar quarters after the Fund is established) - Detailed by asset origination years

Activos / Assets: Préstamos hipotecarios vivienda (PHs/CTHs) / Residential mortgage loans (PTCs/MCs)

Fecha / Date: 31/10/2019

Divisa / Currency: EUR

Esta serie histórica calculada a esta fecha puede diferir de las series históricas calculadas con anterioridad a consecuencia de cobros o actualización de información de los activos titulizados comunicados o modificados por el Administrador correspondiente con posterioridad a sus fechas de efectividad / This historical series calculated as at today's date may differ from previously calculated historical series following collections or information update of the securitised assets communicated or modified by the relevant Servicer after their effective dates

Origenación activo Asset origination	Total	2000	2001	2002	2003	2004	2005	2006	2007	2008	2009	2010	2011	2012
Principal titulizado (mill. €) Principal securitised (€ million)	4.100,110	16,517	29,460	54,743	96,242	102,039	101,137	870,172	477,908	664,922	1.105,995	392,256	139,128	49,589
Nº activos / Nº. of assets	28.261	207	338	576	954	881	794	5.970	2.981	4.418	7.178	2.621	1.011	332
1	0,00% 0	0,00% 0	0,00% 0	0,00% 0	0,00% 0	0,00% 0	0,00% 0	0,00% 0	0,00% 0	0,00% 0	0,00% 0	0,00% 0	0,00% 0	0,00% 0
2	0,12% 33	0,66% 1	0,41% 2	1,34% 2	0,00% 0	0,00% 0	0,00% 0	0,17% 10	0,21% 8	0,09% 4	0,03% 3	0,06% 2	0,07% 1	0,00% 0
3	0,24% 67	0,66% 1	0,41% 2	1,34% 2	0,00% 0	0,18% 1	0,00% 0	0,33% 20	0,43% 15	0,35% 14	0,10% 8	0,08% 3	0,07% 1	0,00% 0
4	0,36% 105	0,66% 1	0,77% 4	1,34% 2	0,12% 1	0,33% 2	0,17% 2	0,48% 29	0,44% 16	0,56% 24	0,19% 15	0,13% 5	0,19% 2	0,38% 2
5	0,49% 145	1,58% 2	2,02% 7	1,34% 2	0,12% 1	0,33% 2	0,37% 4	0,69% 41	0,59% 22	0,69% 31	0,27% 22	0,24% 7	0,19% 2	0,38% 2
6	0,63% 177	1,58% 2	2,02% 7	1,67% 3	0,26% 2	0,42% 3	0,64% 6	0,79% 47	0,70% 25	0,97% 40	0,38% 28	0,32% 10	0,19% 2	0,38% 2
7	0,72% 206	2,81% 3	2,02% 7	1,85% 4	0,26% 2	0,42% 3	0,76% 7	0,89% 53	0,83% 31	1,11% 46	0,46% 35	0,34% 11	0,19% 2	0,38% 2
8	0,81% 233	2,81% 3	2,02% 7	1,85% 4	0,35% 3	0,42% 3	1,13% 9	1,02% 60	0,94% 34	1,22% 52	0,53% 41	0,39% 13	0,19% 2	0,38% 2
9	0,94% 269	2,81% 3	2,02% 7	1,99% 5	0,35% 3	0,83% 4	1,72% 12	1,15% 70	1,23% 43	1,36% 59	0,57% 44	0,42% 14	0,31% 3	0,38% 2
10	1,03% 295	2,81% 3	2,02% 7	1,99% 5	0,35% 3	1,13% 7	1,94% 13	1,27% 79	1,31% 46	1,49% 64	0,64% 48	0,42% 14	0,36% 4	0,38% 2
11	1,16% 331	2,81% 3	2,02% 7	2,39% 6	0,45% 4	1,73% 10	1,94% 13	1,50% 94	1,55% 54	1,62% 71	0,66% 49	0,42% 14	0,36% 4	0,38% 2
12	1,26% 362	2,81% 3	2,10% 8	2,39% 6	0,49% 5	1,82% 11	2,04% 14	1,67% 105	1,64% 56	1,78% 78	0,69% 52	0,53% 17	0,42% 5	0,38% 2
13	1,32% 380	2,81% 3	2,34% 9	2,39% 6	0,49% 5	1,82% 11	2,04% 14	1,76% 110	1,71% 58	1,92% 85	0,69% 52	0,63% 20	0,42% 5	0,38% 2
14	1,36% 397	2,81% 3	2,34% 9	2,39% 6	0,49% 5	1,82% 11	2,04% 14	1,83% 115	1,81% 62	1,97% 88	0,71% 55	0,69% 22	0,42% 5	0,38% 2
15	1,43% 418	2,81% 3	2,34% 9	2,39% 6	0,57% 6	1,99% 12	2,10% 15	1,90% 120	1,84% 63	2,05% 92	0,76% 60	0,80% 24	0,45% 6	0,38% 2
16	1,53% 457	2,95% 4	2,47% 10	2,39% 6	0,71% 8	2,20% 14	2,10% 15	2,11% 137	1,91% 66	2,13% 96	0,85% 65	0,86% 27	0,53% 7	0,38% 2
17	1,59% 476	2,95% 4	2,47% 10	2,39% 6	0,71% 8	2,20% 14	2,10% 15	2,17% 141	2,05% 70	2,21% 101	0,89% 69	0,87% 28	0,64% 8	0,38% 2
18	1,64% 491	2,95% 4	2,47% 10	2,39% 6	0,71% 8	2,20% 14	2,10% 15	2,29% 148	2,09% 71	2,26% 105	0,90% 71	0,90% 29	0,64% 8	0,38% 2

BBVA RMBS 13 Fondo de Titulización de Activos

Cartera de Activos Titulizados / Portfolio of Securitised Assets

Análisis de morosidad: Tasa de entrada acumulada en mora +3 meses (trimestres naturales desde constitución Fondo) - Detalle por años originación activos

Delinquency analysis: 3+ months cumulative delinquency rate (calendar quarters after the Fund is established) - Detailed by asset origination years

Activos / Assets: Préstamos hipotecarios vivienda (PHs/CTHs) / Residential mortgage loans (PTCs/MCs)

Fecha / Date: 31/10/2019

Divisa / Currency: EUR

Esta serie histórica calculada a esta fecha puede diferir de las series históricas calculadas con anterioridad a consecuencia de cobros o actualización de información de los activos titulizados comunicados o modificados por el Administrador correspondiente con posterioridad a sus fechas de efectividad / This historical series calculated as at today's date may differ from previously calculated historical series following collections or information update of the securitised assets communicated or modified by the relevant Servicer after their effective dates

	Total	2000	2001	2002	2003	2004	2005	2006	2007	2008	2009	2010	2011	2012
19	1,71% 515	2,95% 4	2,47% 10	2,39% 6	0,79% 9	2,36% 16	2,10% 15	2,36% 155	2,25% 74	2,38% 111	0,93% 73	0,93% 30	0,85% 10	0,38% 2
20	1,76% 529	2,95% 4	2,47% 10	2,39% 6	0,79% 9	2,46% 17	2,10% 15	2,45% 161	2,28% 75	2,44% 114	0,96% 75	0,96% 31	0,85% 10	0,38% 2
21	1,82% 552	2,95% 4	2,47% 10	2,39% 6	0,85% 10	2,68% 18	2,17% 16	2,49% 164	2,35% 77	2,58% 122	1,00% 80	1,00% 33	0,85% 10	0,38% 2
22	1,85% 559	2,95% 4	2,47% 10	2,39% 6	0,85% 10	2,68% 18	2,17% 16	2,57% 168	2,35% 77	2,60% 123	1,01% 81	1,03% 34	0,85% 10	0,38% 2