

BBVA RMBS 15 Fondo de Titulización de Activos

Cartera de Activos Titulizados / Portfolio of Securitised Assets

Análisis de morosidad: Tasa de entrada acumulada en mora +3 meses (trimestres naturales desde constitución Fondo) - Detalle por años originación activos

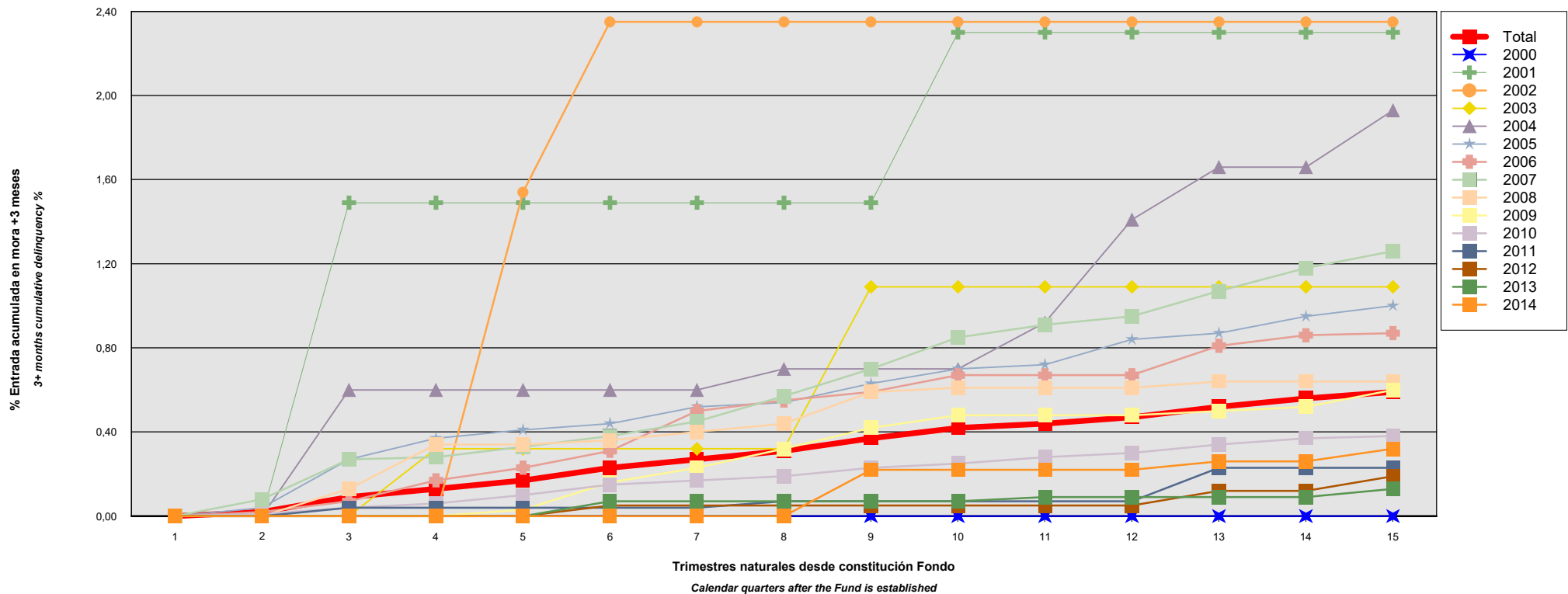
Delinquency analysis: 3+ months cumulative delinquency rate (calendar quarters after the Fund is established) - Detailed by asset origination years

Activos / Assets: Préstamos hipotecarios vivienda (CTHs) / Residential mortgage loans (PTCs)

Fecha / Date: 30/11/2018

Divisa / Currency: EUR

Esta serie histórica calculada a esta fecha puede diferir de las series históricas calculadas con anterioridad a consecuencia de cobros o actualización de información de los activos titulizados comunicados o modificados por el Administrador correspondiente con posterioridad a sus fechas de efectividad / This historical series calculated as at today's date may differ from previously calculated historical series following collections or information update of the securitised assets communicated or modified by the relevant Servicer after their effective dates



BBVA RMBS 15 Fondo de Titulización de Activos

Cartera de Activos Titulizados / Portfolio of Securitised Assets

Análisis de morosidad: Tasa de entrada acumulada en mora +3 meses (trimestres naturales desde constitución Fondo) - Detalle por años originación activos

Delinquency analysis: 3+ months cumulative delinquency rate (calendar quarters after the Fund is established) - Detailed by asset origination years

Activos / Assets: Préstamos hipotecarios vivienda (CTHs) / Residential mortgage loans (PTCs)

Fecha / Date: 30/11/2018

Divisa / Currency: EUR

Esta serie histórica calculada a esta fecha puede diferir de las series históricas calculadas con anterioridad a consecuencia de cobros o actualización de información de los activos titulizados comunicados o modificados por el Administrador correspondiente con posterioridad a sus fechas de efectividad / This historical series calculated as at today's date may differ from previously calculated historical series following collections or information update of the securitised assets communicated or modified by the relevant Servicer after their effective dates

Origenación activo Asset origination	Total	2000	2001	2002	2003	2004	2005	2006	2007	2008	2009	2010	2011	2012	2013	2014
Principal titulizado (mill. €) Principal securitised (€ million)	4.000,005	9,285	11,460	17,342	23,038	57,955	348,109	359,851	303,454	252,173	340,498	1.651,906	116,721	178,154	208,781	121,277
Nº activos / Nº. of assets	29.845	84	90	137	188	514	2.873	2.881	2.291	1.973	2.615	11.364	898	1.302	1.672	963
1	0,00% 0	0,00% 0	0,00% 0	0,00% 0	0,00% 0	0,00% 0	0,00% 0	0,00% 0	0,00% 0	0,00% 0	0,00% 0	0,00% 0	0,00% 0	0,00% 0	0,00% 0	0,00% 0
2	0,02% 5	0,00% 0	0,00% 0	0,00% 0	0,00% 0	0,00% 0	0,04% 1	0,02% 1	0,08% 2	0,00% 0	0,00% 0	0,01% 1	0,00% 0	0,00% 0	0,00% 0	0,00% 0
3	0,09% 28	0,00% 0	1,49% 1	0,00% 0	0,00% 0	0,60% 2	0,27% 8	0,07% 3	0,27% 7	0,13% 3	0,00% 0	0,04% 3	0,04% 1	0,00% 0	0,00% 0	0,00% 0
4	0,13% 43	0,00% 0	1,49% 1	0,00% 0	0,32% 1	0,60% 2	0,37% 11	0,17% 6	0,28% 8	0,34% 6	0,00% 0	0,06% 7	0,04% 1	0,00% 0	0,00% 0	0,00% 0
5	0,17% 56	0,00% 0	1,49% 1	1,54% 1	0,32% 1	0,60% 2	0,41% 12	0,23% 8	0,33% 11	0,34% 6	0,03% 1	0,10% 12	0,04% 1	0,00% 0	0,00% 0	0,00% 0
6	0,23% 74	0,00% 0	1,49% 1	2,35% 2	0,32% 1	0,60% 2	0,44% 13	0,31% 11	0,38% 13	0,36% 7	0,16% 4	0,15% 17	0,04% 1	0,05% 1	0,07% 1	0,00% 0
7	0,27% 89	0,00% 0	1,49% 1	2,35% 2	0,32% 1	0,60% 2	0,52% 16	0,50% 16	0,45% 15	0,40% 8	0,23% 6	0,17% 19	0,04% 1	0,05% 1	0,07% 1	0,00% 0
8	0,31% 101	0,00% 0	1,49% 1	2,35% 2	0,32% 1	0,70% 3	0,54% 17	0,55% 17	0,57% 17	0,44% 9	0,32% 8	0,19% 22	0,07% 2	0,05% 1	0,07% 1	0,00% 0
9	0,37% 122	0,00% 0	1,49% 1	2,35% 2	1,09% 2	0,70% 3	0,63% 19	0,59% 18	0,70% 20	0,59% 12	0,42% 12	0,23% 27	0,07% 2	0,05% 1	0,07% 1	0,22% 2
10	0,42% 136	0,00% 0	2,30% 2	2,35% 2	1,09% 2	0,70% 3	0,70% 21	0,67% 20	0,85% 24	0,61% 13	0,48% 13	0,25% 30	0,07% 2	0,05% 1	0,07% 1	0,22% 2
11	0,44% 145	0,00% 0	2,30% 2	2,35% 2	1,09% 2	0,92% 4	0,72% 22	0,67% 20	0,91% 26	0,61% 13	0,48% 13	0,28% 34	0,07% 2	0,05% 1	0,09% 2	0,22% 2
12	0,47% 156	0,00% 0	2,30% 2	2,35% 2	1,09% 2	1,41% 6	0,84% 27	0,67% 20	0,95% 27	0,61% 13	0,48% 13	0,30% 37	0,07% 2	0,05% 1	0,09% 2	0,22% 2
13	0,52% 176	0,00% 0	2,30% 2	2,35% 2	1,09% 2	1,66% 8	0,87% 28	0,81% 24	1,07% 31	0,64% 14	0,50% 14	0,34% 41	0,23% 3	0,12% 2	0,09% 2	0,26% 3
14	0,56% 186	0,00% 0	2,30% 2	2,35% 2	1,09% 2	1,66% 8	0,95% 30	0,86% 25	1,18% 34	0,64% 14	0,52% 15	0,37% 44	0,23% 3	0,12% 2	0,09% 2	0,26% 3
15	0,59% 199	0,00% 0	2,30% 2	2,35% 2	1,09% 2	1,93% 9	1,00% 31	0,87% 26	1,26% 36	0,64% 14	0,60% 18	0,38% 45	0,23% 3	0,19% 3	0,13% 4	0,32% 4