

BBVA RMBS 16 Fondo de Titulización

Cartera de Activos Titulizados / Portfolio of Securitised Assets

Análisis de morosidad: Tasa de entrada acumulada en mora +3 meses (trimestres naturales desde constitución Fondo) - Detalle por años originación activos

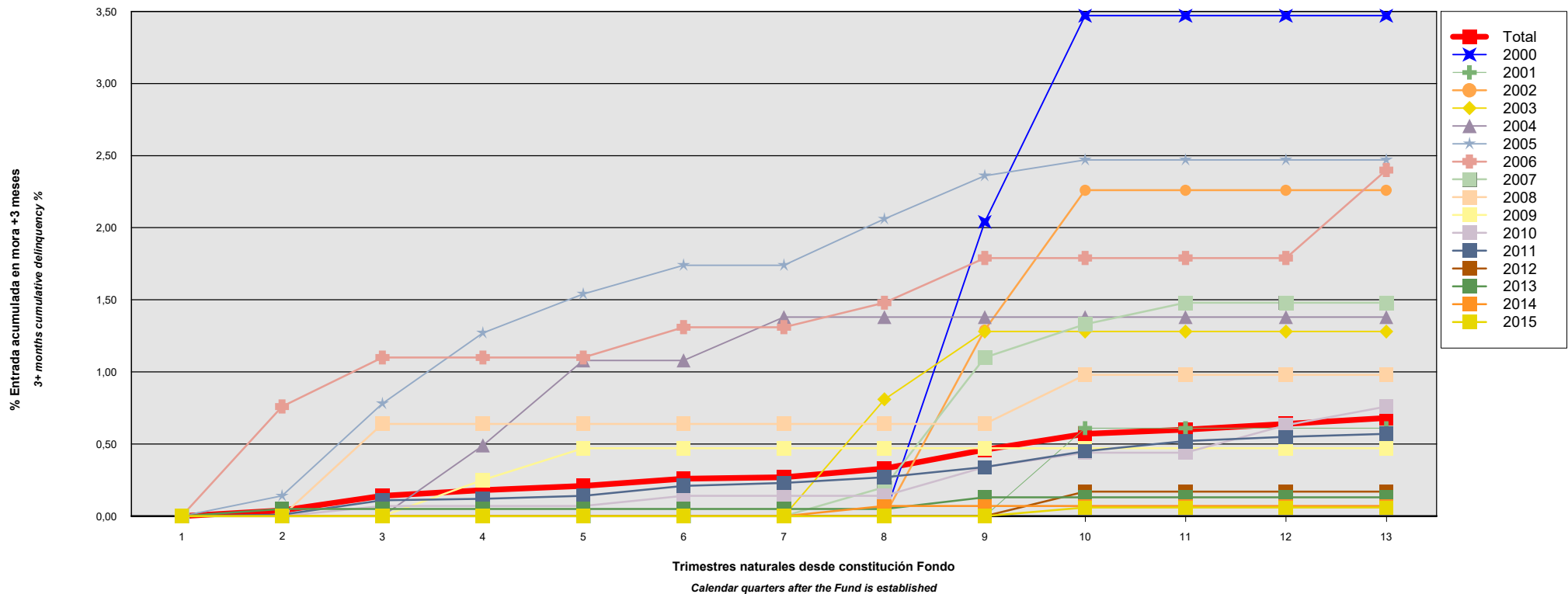
Delinquency analysis: 3+ months cumulative delinquency rate (calendar quarters after the Fund is established) - Detailed by asset origination years

Activos / Assets: Préstamos hipotecarios vivienda (CTHS) / Residential mortgage loans (PTCs)

Fecha / Date: 30/04/2019

Divisa / Currency: EUR

Esta serie histórica calculada a esta fecha puede diferir de las series históricas calculadas con anterioridad a consecuencia de cobros o actualización de información de los activos titulizados comunicados o modificados por el Administrador correspondiente con posterioridad a sus fechas de efectividad / This historical series calculated as at today's date may differ from previously calculated historical series following collections or information update of the securitised assets communicated or modified by the relevant Servicer after their effective dates



BBVA RMBS 16 Fondo de Titulización

Cartera de Activos Titulizados / Portfolio of Securitised Assets

Análisis de morosidad: Tasa de entrada acumulada en mora +3 meses (trimestres naturales desde constitución Fondo) - Detalle por años originación activos

Delinquency analysis: 3+ months cumulative delinquency rate (calendar quarters after the Fund is established) - Detailed by asset origination years

Activos / Assets: Préstamos hipotecarios vivienda (CTHs) / Residential mortgage loans (PTCs)

Fecha / Date: 30/04/2019

Divisa / Currency: EUR

Esta serie histórica calculada a esta fecha puede diferir de las series históricas calculadas con anterioridad a consecuencia de cobros o actualización de información de los activos titulizados comunicados o modificados por el Administrador correspondiente con posterioridad a sus fechas de efectividad / This historical series calculated as at today's date may differ from previously calculated historical series following collections or information update of the securitised assets communicated or modified by the relevant Servicer after their effective dates

Origenación activo Asset origination	Total	2000	2001	2002	2003	2004	2005	2006	2007	2008	2009	2010	2011	2012	2013	2014	2015	
Principal titulizado (mill. €) Principal securitised (€ million)	1.599,973	4,518	9,524	12,704	21,187	24,331	56,201	58,983	69,562	54,868	50,962	175,865	591,383	77,929	132,631	113,023	146,303	
Nº activos / Nº. of assets	11.333	38	95	128	214	206	383	383	435	350	306	873	4.265	587	1.125	878	1.067	
1	0,00% 0	0,00% 0	0,00% 0	0,00% 0	0,00% 0	0,00% 0	0,00% 0	0,00% 0	0,00% 0	0,00% 0	0,00% 0	0,00% 0	0,00% 0	0,00% 0	0,00% 0	0,00% 0	0,00% 0	0,00% 0
2	0,04% 5	0,00% 0	0,00% 0	0,00% 0	0,00% 0	0,00% 0	0,14% 1	0,76% 2	0,00% 0	0,00% 0	0,00% 0	0,00% 0	0,01% 1	0,00% 0	0,05% 1	0,00% 0	0,00% 0	0,00% 0
3	0,14% 12	0,00% 0	0,00% 0	0,00% 0	0,00% 0	0,00% 0	0,78% 3	1,10% 3	0,00% 0	0,64% 2	0,00% 0	0,07% 1	0,11% 2	0,00% 0	0,05% 1	0,00% 0	0,00% 0	0,00% 0
4	0,18% 18	0,00% 0	0,00% 0	0,00% 0	0,00% 0	0,49% 1	1,27% 6	1,10% 3	0,00% 0	0,64% 2	0,25% 1	0,07% 1	0,12% 3	0,00% 0	0,05% 1	0,00% 0	0,00% 0	0,00% 0
5	0,21% 23	0,00% 0	0,00% 0	0,00% 0	0,00% 0	1,08% 2	1,54% 7	1,10% 3	0,00% 0	0,64% 2	0,47% 2	0,07% 1	0,14% 5	0,00% 0	0,05% 1	0,00% 0	0,00% 0	0,00% 0
6	0,26% 29	0,00% 0	0,00% 0	0,00% 0	0,00% 0	1,08% 2	1,74% 8	1,31% 4	0,00% 0	0,64% 2	0,47% 2	0,14% 2	0,21% 8	0,00% 0	0,05% 1	0,00% 0	0,00% 0	0,00% 0
7	0,27% 32	0,00% 0	0,00% 0	0,00% 0	0,00% 0	1,38% 3	1,74% 8	1,31% 4	0,00% 0	0,64% 2	0,47% 2	0,14% 2	0,23% 10	0,00% 0	0,05% 1	0,00% 0	0,00% 0	0,00% 0
8	0,33% 38	0,00% 0	0,00% 0	0,00% 0	0,81% 1	1,38% 3	2,06% 9	1,48% 5	0,20% 1	0,64% 2	0,47% 2	0,14% 2	0,27% 11	0,00% 0	0,05% 1	0,07% 1	0,00% 0	0,00% 0
9	0,46% 52	2,04% 1	0,00% 0	1,29% 1	1,28% 2	1,38% 3	2,36% 10	1,79% 6	1,10% 3	0,64% 2	0,47% 2	0,34% 4	0,34% 15	0,00% 0	0,13% 2	0,07% 1	0,00% 0	0,00% 0
10	0,57% 65	3,47% 2	0,61% 1	2,26% 2	1,28% 2	1,38% 3	2,47% 11	1,79% 6	1,33% 4	0,98% 3	0,47% 2	0,44% 5	0,45% 19	0,17% 1	0,13% 2	0,07% 1	0,06% 1	0,06% 1
11	0,60% 70	3,47% 2	0,61% 1	2,26% 2	1,28% 2	1,38% 3	2,47% 11	1,79% 6	1,48% 5	0,98% 3	0,47% 2	0,44% 5	0,52% 23	0,17% 1	0,13% 2	0,07% 1	0,06% 1	0,06% 1
12	0,64% 73	3,47% 2	0,61% 1	2,26% 2	1,28% 2	1,38% 3	2,47% 11	1,79% 6	1,48% 5	0,98% 3	0,47% 2	0,63% 6	0,55% 25	0,17% 1	0,13% 2	0,07% 1	0,06% 1	0,06% 1
13	0,68% 78	3,47% 2	0,61% 1	2,26% 2	1,28% 2	1,38% 3	2,47% 11	2,40% 8	1,48% 5	0,98% 3	0,47% 2	0,76% 8	0,57% 26	0,17% 1	0,13% 2	0,07% 1	0,06% 1	0,06% 1