

VALENCIA HIPOTECARIO 1 Fondo de Titulización de Activos

Cartera de Activos Titulizados / Portfolio of Securitised Assets

Análisis de morosidad: Tasa de entrada acumulada en mora +3 meses (trimestres naturales desde constitución Fondo) - Detalle por años originación activos

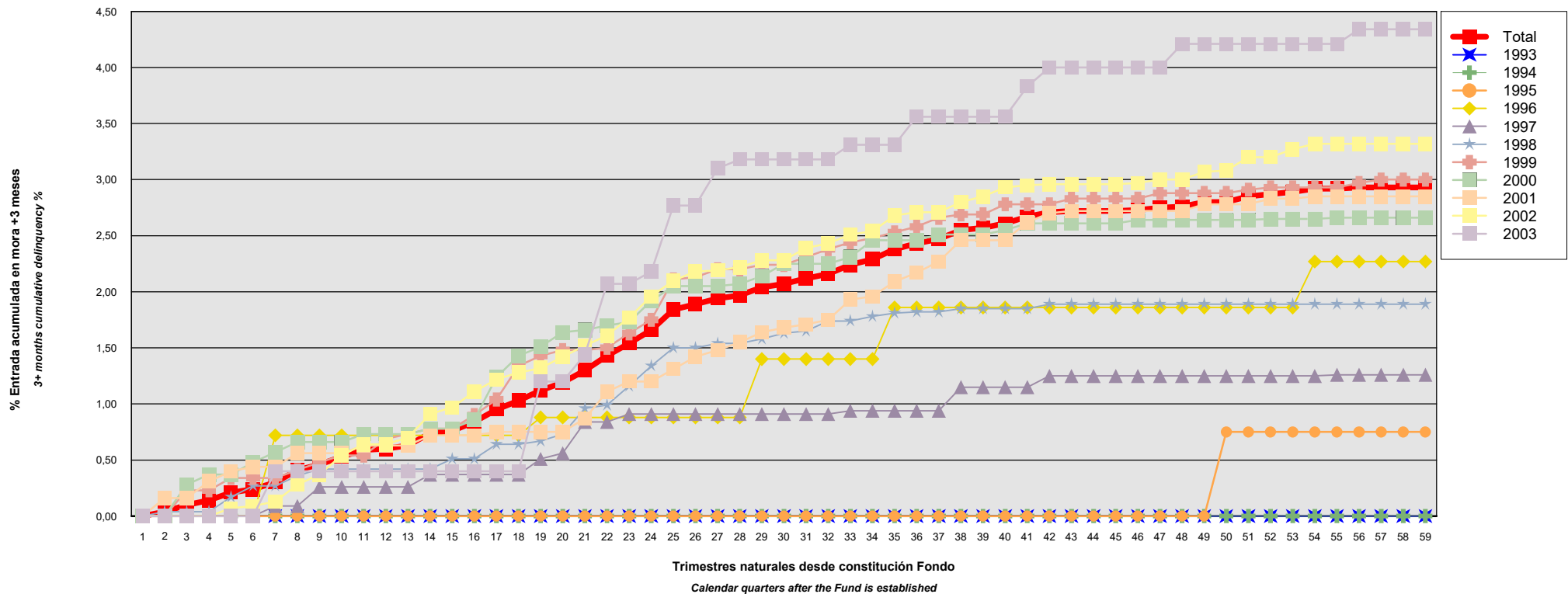
Delinquency analysis: 3+ months cumulative delinquency rate (calendar quarters after the Fund is established) - Detailed by asset origination years

Activos / Assets: Préstamos hipotecarios vivienda (CTHs) / Residential mortgage loans (PTCs)

Fecha / Date: 31/10/2018

Divisa / Currency: EUR

Esta serie histórica calculada a esta fecha puede diferir de las series históricas calculadas con anterioridad a consecuencia de cobros o actualización de información de los activos titulizados comunicados o modificados por el Administrador correspondiente con posterioridad a sus fechas de efectividad / This historical series calculated as at today's date may differ from previously calculated historical series following collections or information update of the securitised assets communicated or modified by the relevant Servicer after their effective dates



VALENCIA HIPOTECARIO 1 Fondo de Titulización de Activos

Cartera de Activos Titulizados / Portfolio of Securitised Assets

Análisis de morosidad: Tasa de entrada acumulada en mora +3 meses (trimestres naturales desde constitución Fondo) - Detalle por años originación activos

Delinquency analysis: 3+ months cumulative delinquency rate (calendar quarters after the Fund is established) - Detailed by asset origination years

Activos / Assets: Préstamos hipotecarios vivienda (CTHs) / Residential mortgage loans (PTCs)

Fecha / Date: 31/10/2018

Divisa / Currency: EUR

Esta serie histórica calculada a esta fecha puede diferir de las series históricas calculadas con anterioridad a consecuencia de cobros o actualización de información de los activos titulizados comunicados o modificados por el Administrador correspondiente con posterioridad a sus fechas de efectividad / This historical series calculated as at today's date may differ from previously calculated historical series following collections or information update of the securitised assets communicated or modified by the relevant Servicer after their effective dates

Origenación activo Asset origination	Total	1993	1994	1995	1996	1997	1998	1999	2000	2001	2002	2003
Principal titulizado (mill. €) Principal securitised (€ million)	472,015	0,041	0,662	1,404	6,171	20,790	40,392	50,636	56,077	100,022	166,223	29,597
Nº activos / Nº. of assets	8.531	2	24	44	197	592	991	1.148	1.125	1.684	2.369	355
1	0,00% 0	0,00% 0	0,00% 0	0,00% 0	0,00% 0	0,00% 0	0,00% 0	0,00% 0	0,00% 0	0,00% 0	0,00% 0	0,00% 0
2	0,04% 4	0,00% 0	0,00% 0	0,00% 0	0,00% 0	0,00% 0	0,04% 1	0,00% 0	0,00% 0	0,16% 3	0,00% 0	0,00% 0
3	0,10% 9	0,00% 0	0,00% 0	0,00% 0	0,00% 0	0,00% 0	0,04% 1	0,23% 3	0,28% 2	0,16% 3	0,00% 0	0,00% 0
4	0,14% 12	0,00% 0	0,00% 0	0,00% 0	0,00% 0	0,00% 0	0,04% 1	0,23% 3	0,37% 3	0,31% 5	0,00% 0	0,00% 0
5	0,21% 21	0,00% 0	0,00% 0	0,00% 0	0,00% 0	0,00% 0	0,17% 3	0,34% 5	0,37% 3	0,40% 7	0,07% 3	0,00% 0
6	0,24% 25	0,00% 0	0,00% 0	0,00% 0	0,00% 0	0,00% 0	0,27% 4	0,34% 5	0,48% 4	0,44% 8	0,09% 4	0,00% 0
7	0,30% 31	0,00% 0	0,00% 0	0,00% 0	0,72% 2	0,09% 1	0,27% 4	0,34% 5	0,57% 5	0,44% 8	0,13% 5	0,40% 1
8	0,41% 39	0,00% 0	0,00% 0	0,00% 0	0,72% 2	0,09% 1	0,36% 5	0,41% 7	0,66% 6	0,56% 9	0,28% 8	0,40% 1
9	0,46% 46	0,00% 0	0,00% 0	0,00% 0	0,72% 2	0,26% 3	0,42% 6	0,48% 8	0,66% 6	0,56% 9	0,37% 11	0,40% 1
10	0,53% 50	0,00% 0	0,00% 0	0,00% 0	0,72% 2	0,26% 3	0,42% 6	0,54% 9	0,66% 6	0,56% 9	0,54% 14	0,40% 1
11	0,59% 56	0,00% 0	0,00% 0	0,00% 0	0,72% 2	0,26% 3	0,42% 6	0,54% 9	0,73% 8	0,63% 10	0,64% 17	0,40% 1
12	0,60% 57	0,00% 0	0,00% 0	0,00% 0	0,72% 2	0,26% 3	0,42% 6	0,69% 10	0,73% 8	0,63% 10	0,64% 17	0,40% 1
13	0,63% 59	0,00% 0	0,00% 0	0,00% 0	0,72% 2	0,26% 3	0,42% 6	0,73% 11	0,73% 8	0,63% 10	0,70% 18	0,40% 1
14	0,74% 69	0,00% 0	0,00% 0	0,00% 0	0,72% 2	0,37% 4	0,42% 6	0,78% 12	0,78% 9	0,72% 12	0,91% 23	0,40% 1
15	0,76% 72	0,00% 0	0,00% 0	0,00% 0	0,72% 2	0,37% 4	0,51% 8	0,78% 12	0,78% 9	0,72% 12	0,97% 24	0,40% 1
16	0,84% 77	0,00% 0	0,00% 0	0,00% 0	0,72% 2	0,37% 4	0,51% 8	0,90% 13	0,86% 10	0,72% 12	1,11% 27	0,40% 1
17	0,95% 86	0,00% 0	0,00% 0	0,00% 0	0,72% 2	0,37% 4	0,64% 9	1,04% 15	1,24% 12	0,75% 14	1,22% 29	0,40% 1
18	1,03% 91	0,00% 0	0,00% 0	0,00% 0	0,72% 2	0,37% 4	0,64% 9	1,34% 16	1,43% 15	0,75% 14	1,28% 30	0,40% 1

VALENCIA HIPOTECARIO 1 Fondo de Titulización de Activos

Cartera de Activos Titulizados / Portfolio of Securitised Assets

Análisis de morosidad: Tasa de entrada acumulada en mora +3 meses (trimestres naturales desde constitución Fondo) - Detalle por años originación activos

Delinquency analysis: 3+ months cumulative delinquency rate (calendar quarters after the Fund is established) - Detailed by asset origination years

Activos / Assets: Préstamos hipotecarios vivienda (CTHs) / Residential mortgage loans (PTCs)

Fecha / Date: 31/10/2018

Divisa / Currency: EUR

Esta serie histórica calculada a esta fecha puede diferir de las series históricas calculadas con anterioridad a consecuencia de cobros o actualización de información de los activos titulizados comunicados o modificados por el Administrador correspondiente con posterioridad a sus fechas de efectividad / This historical series calculated as at today's date may differ from previously calculated historical series following collections or information update of the securitised assets communicated or modified by the relevant Servicer after their effective dates

	Total	1993	1994	1995	1996	1997	1998	1999	2000	2001	2002	2003
19	1,12% 101	0,00% 0	0,00% 0	0,00% 0	0,88% 3	0,51% 5	0,67% 10	1,43% 18	1,51% 16	0,75% 14	1,32% 31	1,20% 4
20	1,19% 108	0,00% 0	0,00% 0	0,00% 0	0,88% 3	0,56% 6	0,73% 11	1,48% 19	1,64% 18	0,75% 14	1,42% 33	1,20% 4
21	1,30% 121	0,00% 0	0,00% 0	0,00% 0	0,88% 3	0,84% 8	0,96% 15	1,48% 19	1,66% 19	0,87% 17	1,52% 35	1,44% 5
22	1,43% 132	0,00% 0	0,00% 0	0,00% 0	0,88% 3	0,84% 8	0,99% 16	1,50% 20	1,70% 20	1,11% 20	1,61% 37	2,07% 8
23	1,54% 146	0,00% 0	0,00% 0	0,00% 0	0,88% 3	0,91% 9	1,16% 19	1,63% 22	1,73% 21	1,20% 23	1,77% 41	2,07% 8
24	1,66% 159	0,00% 0	0,00% 0	0,00% 0	0,88% 3	0,91% 9	1,34% 22	1,75% 24	1,92% 24	1,20% 23	1,96% 45	2,18% 9
25	1,84% 180	0,00% 0	0,00% 0	0,00% 0	0,88% 3	0,91% 9	1,50% 23	2,11% 29	2,05% 26	1,31% 27	2,10% 51	2,77% 12
26	1,89% 187	0,00% 0	0,00% 0	0,00% 0	0,88% 3	0,91% 9	1,50% 23	2,13% 30	2,05% 26	1,42% 30	2,18% 54	2,77% 12
27	1,94% 194	0,00% 0	0,00% 0	0,00% 0	0,88% 3	0,91% 9	1,54% 24	2,20% 31	2,05% 26	1,48% 33	2,19% 55	3,10% 13
28	1,97% 199	0,00% 0	0,00% 0	0,00% 0	0,88% 3	0,91% 9	1,54% 24	2,20% 31	2,07% 27	1,55% 35	2,22% 56	3,18% 14
29	2,04% 208	0,00% 0	0,00% 0	0,00% 0	1,40% 4	0,91% 10	1,58% 25	2,24% 32	2,14% 28	1,64% 37	2,28% 58	3,18% 14
30	2,07% 211	0,00% 0	0,00% 0	0,00% 0	1,40% 4	0,91% 10	1,63% 26	2,24% 32	2,25% 29	1,68% 38	2,28% 58	3,18% 14
31	2,12% 218	0,00% 0	0,00% 0	0,00% 0	1,40% 4	0,91% 10	1,65% 27	2,31% 33	2,25% 29	1,71% 39	2,39% 62	3,18% 14
32	2,16% 223	0,00% 0	0,00% 0	0,00% 0	1,40% 4	0,91% 10	1,74% 28	2,38% 35	2,25% 29	1,75% 40	2,43% 63	3,18% 14
33	2,24% 233	0,00% 0	0,00% 0	0,00% 0	1,40% 4	0,94% 11	1,74% 28	2,44% 36	2,31% 31	1,93% 43	2,51% 65	3,31% 15
34	2,29% 242	0,00% 0	0,00% 0	0,00% 0	1,40% 4	0,94% 11	1,78% 30	2,48% 37	2,46% 33	1,96% 45	2,54% 67	3,31% 15
35	2,38% 251	0,00% 0	0,00% 0	0,00% 0	1,86% 5	0,94% 11	1,81% 31	2,53% 38	2,46% 33	2,09% 48	2,68% 70	3,31% 15
36	2,43% 259	0,00% 0	0,00% 0	0,00% 0	1,86% 5	0,94% 11	1,82% 32	2,58% 40	2,46% 33	2,17% 51	2,71% 71	3,56% 16
37	2,47% 266	0,00% 0	0,00% 0	0,00% 0	1,86% 5	0,94% 11	1,82% 32	2,66% 42	2,51% 34	2,27% 54	2,71% 72	3,56% 16
38	2,55% 278	0,00% 0	0,00% 0	0,00% 0	1,86% 5	1,15% 13	1,85% 33	2,69% 43	2,51% 34	2,46% 58	2,80% 76	3,56% 16
39	2,57% 280	0,00% 0	0,00% 0	0,00% 0	1,86% 5	1,15% 13	1,85% 33	2,69% 43	2,51% 34	2,46% 58	2,85% 78	3,56% 16
40	2,61% 288	0,00% 0	0,00% 0	0,00% 0	1,86% 5	1,15% 13	1,85% 33	2,78% 44	2,55% 36	2,46% 59	2,93% 82	3,56% 16
41	2,67% 294	0,00% 0	0,00% 0	0,00% 0	1,86% 5	1,15% 13	1,85% 33	2,78% 44	2,61% 37	2,62% 62	2,95% 83	3,83% 17
42	2,71% 303	0,00% 0	0,00% 0	0,00% 0	1,86% 5	1,25% 16	1,89% 34	2,78% 45	2,61% 37	2,70% 64	2,96% 84	4,00% 18

VALENCIA HIPOTECARIO 1 Fondo de Titulización de Activos

Cartera de Activos Titulizados / Portfolio of Securitised Assets

Análisis de morosidad: Tasa de entrada acumulada en mora +3 meses (trimestres naturales desde constitución Fondo) - Detalle por años originación activos

Delinquency analysis: 3+ months cumulative delinquency rate (calendar quarters after the Fund is established) - Detailed by asset origination years

Activos / Assets: Préstamos hipotecarios vivienda (CTHs) / Residential mortgage loans (PTCs)

Fecha / Date: 31/10/2018

Divisa / Currency: EUR

Esta serie histórica calculada a esta fecha puede diferir de las series históricas calculadas con anterioridad a consecuencia de cobros o actualización de información de los activos titulizados comunicados o modificados por el Administrador correspondiente con posterioridad a sus fechas de efectividad / This historical series calculated as at today's date may differ from previously calculated historical series following collections or information update of the securitised assets communicated or modified by the relevant Servicer after their effective dates

	Total	1993	1994	1995	1996	1997	1998	1999	2000	2001	2002	2003
43	2,72% 306	0,00% 0	0,00% 0	0,00% 0	1,86% 5	1,25% 16	1,89% 34	2,83% 47	2,61% 37	2,72% 65	2,96% 84	4,00% 18
44	2,72% 306	0,00% 0	0,00% 0	0,00% 0	1,86% 5	1,25% 16	1,89% 34	2,83% 47	2,61% 37	2,72% 65	2,96% 84	4,00% 18
45	2,72% 306	0,00% 0	0,00% 0	0,00% 0	1,86% 5	1,25% 16	1,89% 34	2,83% 47	2,61% 37	2,72% 65	2,96% 84	4,00% 18
46	2,73% 309	0,00% 0	0,00% 0	0,00% 0	1,86% 5	1,25% 16	1,89% 34	2,83% 47	2,64% 38	2,72% 66	2,97% 85	4,00% 18
47	2,75% 313	0,00% 0	0,00% 0	0,00% 0	1,86% 5	1,25% 16	1,89% 34	2,88% 49	2,64% 38	2,72% 66	3,00% 87	4,00% 18
48	2,76% 314	0,00% 0	0,00% 0	0,00% 0	1,86% 5	1,25% 16	1,89% 34	2,88% 49	2,64% 38	2,72% 66	3,00% 87	4,21% 19
49	2,80% 318	0,00% 0	0,00% 0	0,00% 0	1,86% 5	1,25% 16	1,89% 34	2,88% 49	2,64% 38	2,78% 68	3,07% 89	4,21% 19
50	2,80% 320	0,00% 0	0,00% 0	0,75% 1	1,86% 5	1,25% 16	1,89% 34	2,88% 49	2,64% 38	2,78% 68	3,08% 90	4,21% 19
51	2,85% 327	0,00% 0	0,00% 0	0,75% 1	1,86% 5	1,25% 16	1,89% 34	2,91% 50	2,64% 38	2,78% 68	3,20% 96	4,21% 19
52	2,87% 332	0,00% 0	0,00% 0	0,75% 1	1,86% 5	1,25% 16	1,89% 34	2,93% 51	2,65% 39	2,83% 70	3,20% 97	4,21% 19
53	2,89% 335	0,00% 0	0,00% 0	0,75% 1	1,86% 5	1,25% 16	1,89% 34	2,93% 51	2,65% 39	2,83% 70	3,27% 100	4,21% 19
54	2,92% 339	0,00% 0	0,00% 0	0,75% 1	2,27% 6	1,25% 16	1,89% 34	2,93% 51	2,65% 39	2,85% 71	3,32% 102	4,21% 19
55	2,92% 341	0,00% 0	0,00% 0	0,75% 1	2,27% 6	1,26% 17	1,89% 34	2,93% 51	2,66% 40	2,85% 71	3,32% 102	4,21% 19
56	2,93% 344	0,00% 0	0,00% 0	0,75% 1	2,27% 6	1,26% 17	1,89% 34	2,97% 52	2,66% 40	2,85% 71	3,32% 103	4,34% 20
57	2,93% 346	0,00% 0	0,00% 0	0,75% 1	2,27% 6	1,26% 17	1,89% 34	3,00% 54	2,66% 40	2,85% 71	3,32% 103	4,34% 20
58	2,93% 346	0,00% 0	0,00% 0	0,75% 1	2,27% 6	1,26% 17	1,89% 34	3,00% 54	2,66% 40	2,85% 71	3,32% 103	4,34% 20
59	2,93% 346	0,00% 0	0,00% 0	0,75% 1	2,27% 6	1,26% 17	1,89% 34	3,00% 54	2,66% 40	2,85% 71	3,32% 103	4,34% 20