

VALENCIA HIPOTECARIO 2 Fondo de Titulización Hipotecaria

Cartera de Activos Titulizados / Portfolio of Securitised Assets

Análisis de morosidad: Tasa de entrada acumulada en mora +3 meses (trimestres naturales desde constitución Fondo) - Detalle por años originación activos

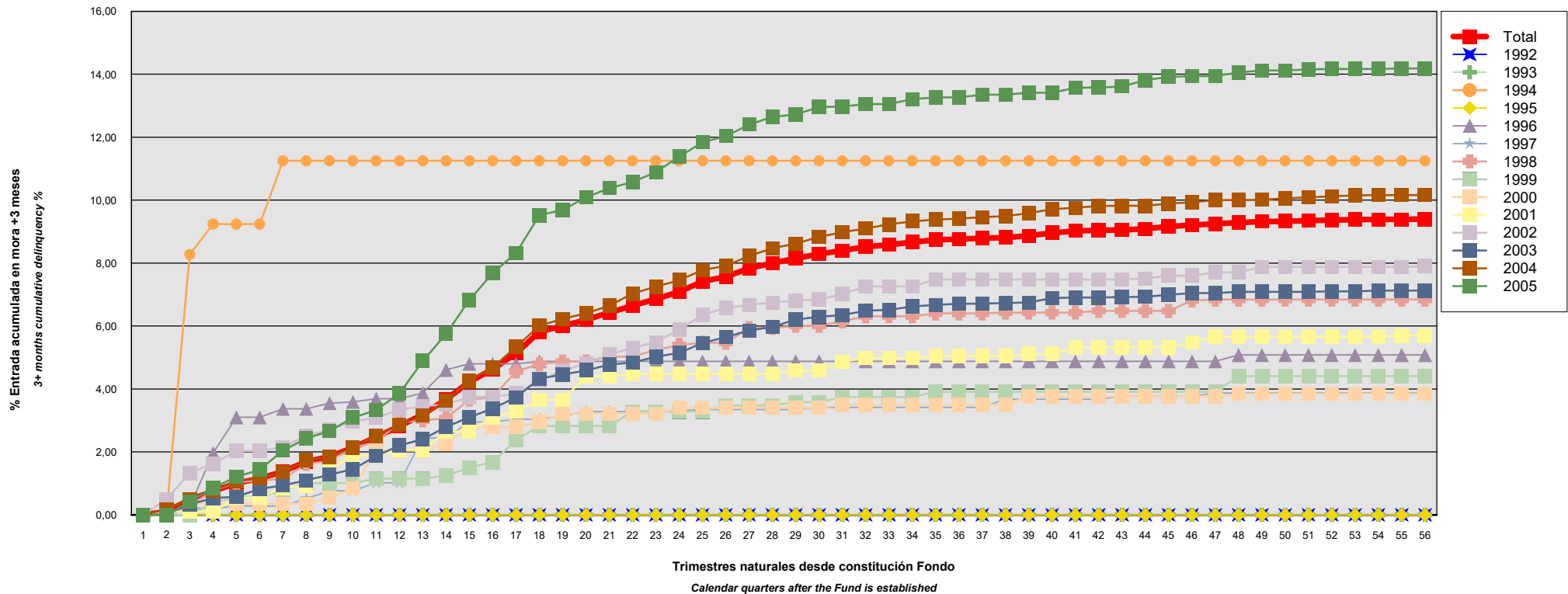
Delinquency analysis: 3+ months cumulative delinquency rate (calendar quarters after the Fund is established) - Detailed by asset origination years

Activos / Assets: Préstamos hipotecarios vivienda (PHs) / Residential mortgage loans (MCs)

Fecha / Date: 31/08/2019

Divisa / Currency: EUR

Esta serie histórica calculada a esta fecha puede diferir de las series históricas calculadas con anterioridad a consecuencia de cobros o actualización de información de los activos titulizados comunicados o modificados por el Administrador correspondiente con posterioridad a sus fechas de efectividad / This historical series calculated as at today's date may differ from previously calculated historical series following collections or information update of the securitised assets communicated or modified by the relevant Servicer after their effective dates



VALENCIA HIPOTECARIO 2 Fondo de Titulización Hipotecaria

Cartera de Activos Titulizados / Portfolio of Securitised Assets

Análisis de morosidad: Tasa de entrada acumulada en mora +3 meses (trimestres naturales desde constitución Fondo) - Detalle por años originación activos

Delinquency analysis: 3+ months cumulative delinquency rate (calendar quarters after the Fund is established) - Detailed by asset origination years

Activos / Assets: Préstamos hipotecarios vivienda (PHs) / Residential mortgage loans (MCs)

Fecha / Date: 31/08/2019

Divisa / Currency: EUR

Esta serie histórica calculada a esta fecha puede diferir de las series históricas calculadas con anterioridad a consecuencia de cobros o actualización de información de los activos titulizados comunicados o modificados por el Administrador correspondiente con posterioridad a sus fechas de efectividad / This historical series calculated as at today's date may differ from previously calculated historical series following collections or information update of the securitised assets communicated or modified by the relevant Servicer after their effective dates

Origenación activo Asset origination	Total	1992	1993	1994	1995	1996	1997	1998	1999	2000	2001	2002	2003	2004	2005
Principal titulizado (mill. €) Principal securitised (€ million)	940,243	0,016	0,075	0,917	0,856	4,843	11,192	19,615	13,969	12,597	26,591	66,906	258,543	358,887	165,235
Nº activos / Nº. of assets	12.241	2	6	38	54	192	445	616	297	256	464	973	3.286	4.025	1.587
1	0,00% 0	0,00% 0	0,00% 0	0,00% 0	0,00% 0	0,00% 0	0,00% 0	0,00% 0	0,00% 0	0,00% 0	0,00% 0	0,00% 0	0,00% 0	0,00% 0	0,00% 0
2	0,11% 12	0,00% 0	0,00% 0	0,00% 0	0,00% 0	0,00% 0	0,00% 0	0,00% 0	0,00% 0	0,00% 0	0,11% 1	0,49% 2	0,02% 1	0,17% 8	0,00% 0
3	0,48% 60	0,00% 0	0,00% 0	8,27% 2	0,00% 0	0,26% 1	0,21% 2	0,31% 2	0,00% 0	0,36% 1	0,11% 1	1,33% 11	0,34% 10	0,50% 21	0,43% 9
4	0,75% 97	0,00% 0	0,00% 0	9,24% 3	0,00% 0	1,97% 2	0,21% 2	0,76% 6	0,38% 1	0,36% 1	0,11% 1	1,63% 15	0,53% 16	0,76% 33	0,86% 17
5	1,01% 129	0,00% 0	0,00% 0	9,24% 3	0,00% 0	3,10% 4	0,28% 3	1,03% 9	0,57% 2	0,36% 1	0,55% 3	2,03% 20	0,58% 19	1,07% 41	1,21% 24
6	1,15% 146	0,00% 0	0,00% 0	9,24% 3	0,00% 0	3,10% 4	0,28% 3	1,09% 10	0,57% 2	0,36% 1	0,55% 3	2,03% 20	0,82% 27	1,18% 45	1,44% 28
7	1,38% 170	0,00% 0	0,00% 0	11,25% 4	0,00% 0	3,37% 5	0,28% 3	1,15% 11	0,77% 3	0,36% 1	0,86% 4	2,15% 22	0,94% 31	1,35% 50	2,05% 36
8	1,69% 205	0,00% 0	0,00% 0	11,25% 4	0,00% 0	3,37% 5	0,52% 4	1,62% 15	1,01% 4	0,36% 1	0,92% 5	2,52% 25	1,10% 36	1,74% 62	2,43% 44
9	1,85% 231	0,00% 0	0,00% 0	11,25% 4	0,00% 0	3,55% 6	0,77% 6	1,72% 16	1,01% 4	0,55% 2	1,45% 7	2,70% 27	1,28% 41	1,84% 68	2,67% 50
10	2,14% 259	0,00% 0	0,00% 0	11,25% 4	0,00% 0	3,59% 7	0,77% 6	2,14% 17	1,01% 4	0,84% 3	1,88% 8	2,97% 30	1,45% 46	2,15% 78	3,09% 56
11	2,47% 303	0,00% 0	0,00% 0	11,25% 4	0,00% 0	3,69% 8	1,02% 8	2,32% 19	1,15% 5	2,04% 6	1,88% 8	3,09% 32	1,87% 57	2,51% 94	3,33% 62
12	2,82% 344	0,00% 0	0,00% 0	11,25% 4	0,00% 0	3,69% 8	1,02% 8	2,93% 21	1,15% 5	2,04% 6	2,07% 9	3,35% 35	2,21% 67	2,86% 109	3,86% 72
13	3,19% 380	0,00% 0	0,00% 0	11,25% 4	0,00% 0	3,87% 9	2,44% 10	3,00% 23	1,15% 5	2,04% 6	2,07% 9	3,45% 37	2,40% 72	3,15% 121	4,89% 84
14	3,67% 429	0,00% 0	0,00% 0	11,25% 4	0,00% 0	4,61% 11	2,44% 10	3,07% 24	1,25% 6	2,25% 7	2,64% 12	3,51% 38	2,80% 82	3,63% 137	5,75% 98
15	4,23% 484	0,00% 0	0,00% 0	11,25% 4	0,00% 0	4,80% 12	2,95% 11	3,66% 26	1,50% 7	2,79% 8	2,66% 13	3,75% 43	3,10% 91	4,27% 159	6,83% 110
16	4,63% 524	0,00% 0	0,00% 0	11,25% 4	0,00% 0	4,80% 12	2,95% 11	3,74% 27	1,68% 8	2,79% 8	3,10% 16	3,75% 43	3,38% 99	4,68% 173	7,68% 123
17	5,14% 584	0,00% 0	0,00% 0	11,25% 4	0,00% 0	4,80% 12	3,04% 12	4,56% 32	2,38% 9	2,79% 8	3,29% 18	3,86% 44	3,74% 112	5,34% 201	8,33% 132
18	5,82% 663	0,00% 0	0,00% 0	11,25% 4	0,00% 0	4,88% 13	3,04% 12	4,79% 35	2,83% 10	2,94% 9	3,66% 22	4,28% 48	4,33% 128	6,01% 230	9,52% 152

VALENCIA HIPOTECARIO 2 Fondo de Titulización Hipotecaria

Cartera de Activos Titulizados / Portfolio of Securitised Assets

Análisis de morosidad: Tasa de entrada acumulada en mora +3 meses (trimestres naturales desde constitución Fondo) - Detalle por años originación activos

Delinquency analysis: 3+ months cumulative delinquency rate (calendar quarters after the Fund is established) - Detailed by asset origination years

Activos / Assets: Préstamos hipotecarios vivienda (PHs) / Residential mortgage loans (MCs)

Fecha / Date: 31/08/2019

Divisa / Currency: EUR

Esta serie histórica calculada a esta fecha puede diferir de las series históricas calculadas con anterioridad a consecuencia de cobros o actualización de información de los activos titulizados comunicados o modificados por el Administrador correspondiente con posterioridad a sus fechas de efectividad / This historical series calculated as at today's date may differ from previously calculated historical series following collections or information update of the securitised assets communicated or modified by the relevant Servicer after their effective dates

	Total	1992	1993	1994	1995	1996	1997	1998	1999	2000	2001	2002	2003	2004	2005
19	6,00% 691	0,00% 0	0,00% 0	11,25% 4	0,00% 0	4,88% 13	3,14% 13	4,87% 36	2,83% 10	3,22% 10	3,66% 22	4,58% 51	4,46% 132	6,23% 245	9,69% 155
20	6,20% 713	0,00% 0	0,00% 0	11,25% 4	0,00% 0	4,88% 13	3,28% 14	4,88% 37	2,83% 10	3,22% 10	4,41% 24	4,81% 53	4,59% 135	6,40% 251	10,09% 162
21	6,43% 742	0,00% 0	0,00% 0	11,25% 4	0,00% 0	4,88% 13	3,28% 14	5,03% 38	2,83% 10	3,22% 10	4,41% 24	5,10% 56	4,78% 142	6,65% 264	10,38% 167
22	6,65% 763	0,00% 0	0,00% 0	11,25% 4	0,00% 0	4,88% 13	3,28% 14	5,03% 38	3,28% 11	3,22% 10	4,48% 25	5,30% 58	4,84% 144	7,03% 276	10,58% 170
23	6,86% 790	0,00% 0	0,00% 0	11,25% 4	0,00% 0	4,88% 13	3,31% 15	5,24% 39	3,28% 11	3,22% 10	4,48% 25	5,49% 61	5,03% 152	7,25% 285	10,89% 175
24	7,09% 814	0,00% 0	0,00% 0	11,25% 4	0,00% 0	4,88% 13	3,31% 15	5,40% 40	3,28% 11	3,40% 11	4,48% 25	5,88% 64	5,15% 155	7,46% 293	11,38% 183
25	7,42% 854	0,00% 0	0,00% 0	11,25% 4	0,00% 0	4,88% 13	3,35% 17	5,47% 41	3,28% 11	3,40% 11	4,48% 25	6,36% 67	5,46% 168	7,78% 306	11,84% 191
26	7,57% 875	0,00% 0	0,00% 0	11,25% 4	0,00% 0	4,88% 13	3,35% 17	5,47% 41	3,48% 13	3,40% 11	4,48% 25	6,58% 69	5,65% 175	7,91% 312	12,03% 195
27	7,83% 909	0,00% 0	0,00% 0	11,25% 4	0,00% 0	4,88% 13	3,35% 17	5,94% 44	3,48% 13	3,40% 11	4,48% 25	6,67% 71	5,86% 184	8,23% 327	12,40% 200
28	8,00% 934	0,00% 0	0,00% 0	11,25% 4	0,00% 0	4,88% 13	3,35% 17	5,94% 44	3,48% 13	3,40% 11	4,48% 25	6,75% 72	5,97% 189	8,47% 343	12,64% 203
29	8,15% 954	0,00% 0	0,00% 0	11,25% 4	0,00% 0	4,88% 13	3,35% 17	6,01% 45	3,58% 14	3,40% 11	4,58% 26	6,81% 73	6,21% 197	8,62% 350	12,72% 204
30	8,29% 974	0,00% 0	0,00% 0	11,25% 4	0,00% 0	4,88% 13	3,42% 18	6,01% 45	3,58% 14	3,40% 11	4,58% 26	6,84% 74	6,29% 201	8,83% 360	12,96% 208
31	8,40% 992	0,00% 0	0,00% 0	11,25% 4	0,00% 0	4,88% 13	3,42% 18	6,15% 46	3,75% 15	3,50% 12	4,87% 28	7,02% 76	6,35% 202	8,98% 369	12,97% 209
32	8,52%1.016	0,00% 0	0,00% 0	11,25% 4	0,00% 0	4,88% 13	3,42% 18	6,31% 48	3,75% 15	3,50% 12	4,98% 29	7,26% 81	6,49% 209	9,10% 376	13,05% 211
33	8,58%1.024	0,00% 0	0,00% 0	11,25% 4	0,00% 0	4,88% 13	3,42% 18	6,31% 48	3,75% 15	3,50% 12	4,98% 29	7,26% 81	6,51% 211	9,23% 382	13,05% 211
34	8,67%1.035	0,00% 0	0,00% 0	11,25% 4	0,00% 0	4,88% 13	3,42% 18	6,31% 48	3,75% 15	3,50% 12	4,98% 29	7,26% 81	6,62% 215	9,33% 387	13,21% 213
35	8,74%1.050	0,00% 0	0,00% 0	11,25% 4	0,00% 0	4,88% 13	3,42% 18	6,40% 49	3,91% 16	3,50% 12	5,04% 30	7,48% 83	6,67% 217	9,38% 394	13,26% 214
36	8,76%1.056	0,00% 0	0,00% 0	11,25% 4	0,00% 0	4,88% 13	3,42% 18	6,40% 49	3,91% 16	3,50% 12	5,04% 30	7,48% 83	6,71% 219	9,41% 398	13,26% 214
37	8,79%1.062	0,00% 0	0,00% 0	11,25% 4	0,00% 0	4,88% 13	3,42% 18	6,40% 49	3,91% 16	3,50% 12	5,04% 30	7,48% 83	6,71% 219	9,46% 402	13,35% 216
38	8,81%1.068	0,00% 0	0,00% 0	11,25% 4	0,00% 0	4,88% 13	3,68% 19	6,43% 50	3,91% 16	3,50% 12	5,04% 30	7,48% 83	6,73% 220	9,49% 405	13,35% 216
39	8,87%1.078	0,00% 0	0,00% 0	11,25% 4	0,00% 0	4,88% 13	3,68% 19	6,43% 50	3,91% 16	3,76% 13	5,11% 31	7,48% 83	6,75% 222	9,59% 410	13,41% 217
40	8,96%1.085	0,00% 0	0,00% 0	11,25% 4	0,00% 0	4,88% 13	3,68% 19	6,43% 50	3,91% 16	3,76% 13	5,11% 31	7,48% 83	6,89% 226	9,71% 417	13,41% 217
41	9,02%1.096	0,00% 0	0,00% 0	11,25% 4	0,00% 0	4,88% 13	3,68% 19	6,43% 50	3,91% 16	3,76% 13	5,33% 32	7,48% 83	6,91% 227	9,76% 419	13,57% 220
42	9,04%1.101	0,00% 0	0,00% 0	11,25% 4	0,00% 0	4,88% 13	3,68% 19	6,48% 51	3,91% 16	3,76% 13	5,33% 32	7,48% 83	6,91% 227	9,81% 422	13,58% 221

VALENCIA HIPOTECARIO 2 Fondo de Titulización Hipotecaria

Cartera de Activos Titulizados / Portfolio of Securitised Assets

Análisis de morosidad: Tasa de entrada acumulada en mora +3 meses (trimestres naturales desde constitución Fondo) - Detalle por años originación activos

Delinquency analysis: 3+ months cumulative delinquency rate (calendar quarters after the Fund is established) - Detailed by asset origination years

Activos / Assets: Préstamos hipotecarios vivienda (PHs) / Residential mortgage loans (MCs)

Fecha / Date: 31/08/2019

Divisa / Currency: EUR

Esta serie histórica calculada a esta fecha puede diferir de las series históricas calculadas con anterioridad a consecuencia de cobros o actualización de información de los activos titulizados comunicados o modificados por el Administrador correspondiente con posterioridad a sus fechas de efectividad / This historical series calculated as at today's date may differ from previously calculated historical series following collections or information update of the securitised assets communicated or modified by the relevant Servicer after their effective dates

	Total	1992	1993	1994	1995	1996	1997	1998	1999	2000	2001	2002	2003	2004	2005
43	9,05%1.105	0,00% 0	0,00% 0	11,25% 4	0,00% 0	4,88% 13	3,77% 20	6,48% 51	3,91% 16	3,76% 13	5,33% 32	7,48% 83	6,92% 228	9,82% 423	13,61% 222
44	9,09%1.112	0,00% 0	0,00% 0	11,25% 4	0,00% 0	4,88% 13	3,77% 20	6,48% 51	3,91% 16	3,76% 13	5,33% 32	7,51% 84	6,93% 229	9,82% 423	13,81% 227
45	9,16%1.123	0,00% 0	0,00% 0	11,25% 4	0,00% 0	4,88% 13	3,77% 20	6,48% 51	3,91% 16	3,76% 13	5,33% 32	7,60% 85	6,99% 233	9,89% 427	13,92% 229
46	9,21%1.135	0,00% 0	0,00% 0	11,25% 4	0,00% 0	4,88% 13	3,77% 20	6,81% 52	3,91% 16	3,76% 13	5,49% 33	7,60% 85	7,05% 239	9,93% 430	13,94% 230
47	9,25%1.144	0,00% 0	0,00% 0	11,25% 4	0,00% 0	4,88% 13	3,87% 21	6,84% 53	3,91% 16	3,76% 13	5,66% 35	7,71% 86	7,05% 239	10,00% 434	13,94% 230
48	9,29%1.151	0,00% 0	0,00% 0	11,25% 4	0,00% 0	5,08% 14	3,87% 21	6,84% 53	4,41% 17	3,84% 14	5,66% 35	7,71% 86	7,09% 241	10,00% 434	14,06% 232
49	9,32%1.155	0,00% 0	0,00% 0	11,25% 4	0,00% 0	5,08% 14	3,87% 22	6,84% 53	4,41% 17	3,84% 14	5,66% 35	7,88% 87	7,09% 241	10,01% 435	14,12% 233
50	9,33%1.160	0,00% 0	0,00% 0	11,25% 4	0,00% 0	5,08% 14	3,87% 22	6,84% 53	4,41% 17	3,84% 14	5,66% 35	7,88% 87	7,09% 242	10,06% 438	14,12% 234
51	9,35%1.165	0,00% 0	0,00% 0	11,25% 4	0,00% 0	5,08% 14	3,87% 22	6,84% 53	4,41% 17	3,84% 14	5,66% 35	7,88% 87	7,09% 243	10,09% 441	14,15% 235
52	9,37%1.165	0,00% 0	0,00% 0	11,25% 4	0,00% 0	5,08% 14	3,87% 22	6,84% 53	4,41% 17	3,84% 14	5,66% 35	7,88% 87	7,10% 244	10,12% 443	14,17% 236
53	9,38%1.172	0,00% 0	0,00% 0	11,25% 4	0,00% 0	5,08% 14	3,87% 22	6,84% 53	4,41% 17	3,84% 14	5,66% 35	7,88% 87	7,10% 244	10,15% 446	14,17% 236
54	9,39%1.175	0,00% 0	0,00% 0	11,25% 4	0,00% 0	5,08% 14	3,87% 22	6,84% 53	4,41% 17	3,84% 14	5,66% 35	7,88% 87	7,13% 246	10,16% 447	14,17% 236
55	9,39%1.177	0,00% 0	0,00% 0	11,25% 4	0,00% 0	5,08% 14	3,87% 22	6,84% 53	4,41% 17	3,84% 14	5,70% 36	7,88% 87	7,13% 246	10,16% 447	14,18% 237
56	9,40%1.179	0,00% 0	0,00% 0	11,25% 4	0,00% 0	5,08% 14	3,87% 22	6,84% 53	4,41% 17	3,84% 14	5,70% 36	7,90% 88	7,13% 246	10,16% 447	14,18% 238