

VALENCIA HIPOTECARIO 3 Fondo de Titulización de Activos

Cartera de Activos Titulizados / Portfolio of Securitised Assets

Análisis de morosidad: Tasa de entrada acumulada en mora +3 meses (trimestres naturales desde constitución Fondo) - Detalle por años originación activos

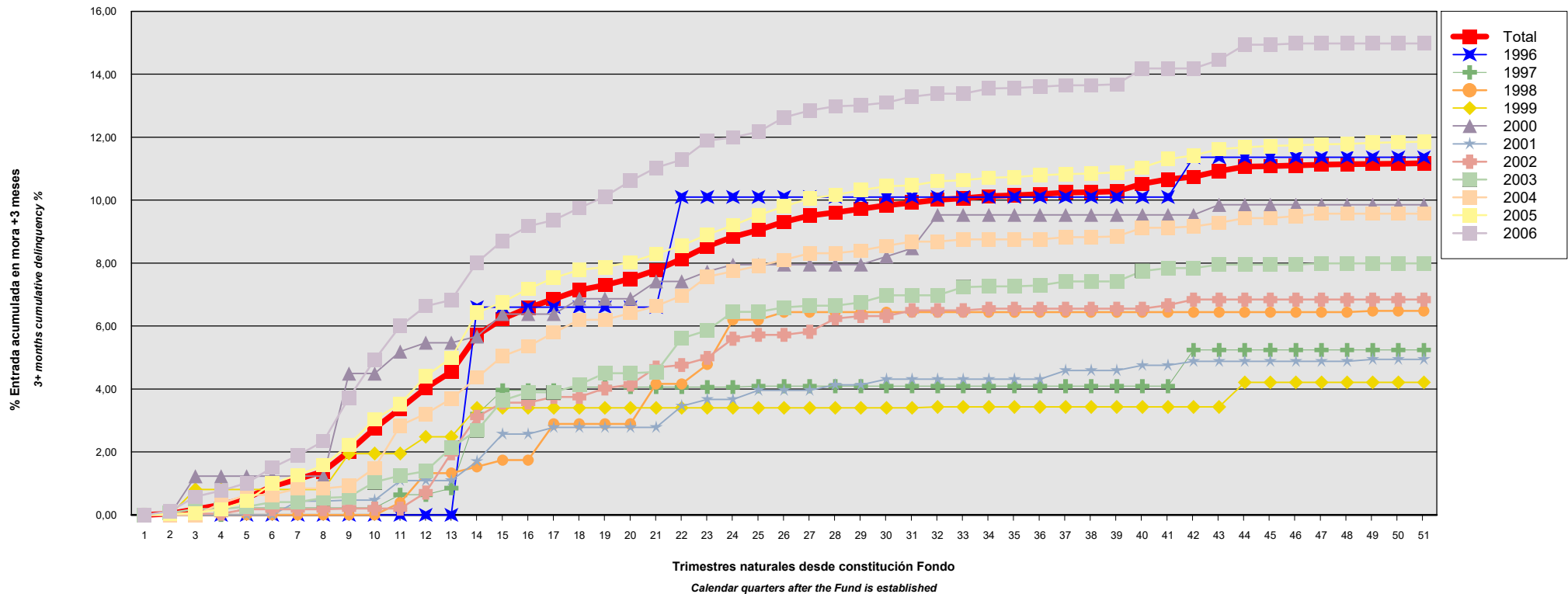
Delinquency analysis: 3+ months cumulative delinquency rate (calendar quarters after the Fund is established) - Detailed by asset origination years

Activos / Assets: Préstamos hipotecarios vivienda (CTHs) / Residential mortgage loans (PTCs)

Fecha / Date: 30/06/2019

Divisa / Currency: EUR

Esta serie histórica calculada a esta fecha puede diferir de las series históricas calculadas con anterioridad a consecuencia de cobros o actualización de información de los activos titulizados comunicados o modificados por el Administrador correspondiente con posterioridad a sus fechas de efectividad / This historical series calculated as at today's date may differ from previously calculated historical series following collections or information update of the securitised assets communicated or modified by the relevant Servicer after their effective dates



VALENCIA HIPOTECARIO 3 Fondo de Titulización de Activos

Cartera de Activos Titulizados / Portfolio of Securitised Assets

Análisis de morosidad: Tasa de entrada acumulada en mora +3 meses (trimestres naturales desde constitución Fondo) - Detalle por años originación activos

Delinquency analysis: 3+ months cumulative delinquency rate (calendar quarters after the Fund is established) - Detailed by asset origination years

Activos / Assets: Préstamos hipotecarios vivienda (CTHs) / Residential mortgage loans (PTCs)

Fecha / Date: 30/06/2019

Divisa / Currency: EUR

Esta serie histórica calculada a esta fecha puede diferir de las series históricas calculadas con anterioridad a consecuencia de cobros o actualización de información de los activos titulizados comunicados o modificados por el Administrador correspondiente con posterioridad a sus fechas de efectividad / This historical series calculated as at today's date may differ from previously calculated historical series following collections or information update of the securitised assets communicated or modified by the relevant Servicer after their effective dates

Origenación activo Asset origination	Total	1996	1997	1998	1999	2000	2001	2002	2003	2004	2005	2006
Principal titulizado (mill. €) Principal securitised (€ million)	900,711	1,457	5,741	10,454	6,232	10,098	18,139	52,453	97,474	97,779	429,703	171,180
Nº activos / Nº. of assets	9.544	49	237	255	140	208	282	651	1.161	1.045	3.988	1.528
1	0,00% 0	0,00% 0	0,00% 0	0,00% 0	0,00% 0	0,00% 0	0,00% 0	0,00% 0	0,00% 0	0,00% 0	0,00% 0	0,00% 0
2	0,04% 4	0,00% 0	0,00% 0	0,00% 0	0,00% 0	0,00% 0	0,00% 0	0,00% 0	0,06% 1	0,00% 0	0,03% 1	0,12% 2
3	0,18% 14	0,00% 0	0,00% 0	0,00% 0	0,81% 1	1,23% 1	0,00% 0	0,04% 1	0,19% 2	0,00% 0	0,06% 2	0,58% 7
4	0,32% 27	0,00% 0	0,00% 0	0,00% 0	0,81% 1	1,23% 1	0,00% 0	0,04% 1	0,19% 2	0,37% 2	0,18% 10	0,77% 10
5	0,53% 47	0,00% 0	0,23% 1	0,00% 0	0,81% 1	1,23% 1	0,00% 0	0,18% 3	0,26% 4	0,63% 5	0,44% 18	1,01% 14
6	0,91% 67	0,00% 0	0,23% 1	0,00% 0	0,81% 1	1,23% 1	0,00% 0	0,18% 3	0,41% 6	0,64% 6	1,00% 29	1,50% 20
7	1,14% 88	0,00% 0	0,23% 1	0,00% 0	0,81% 1	1,23% 1	0,44% 1	0,18% 3	0,41% 6	0,84% 9	1,27% 37	1,89% 29
8	1,38% 107	0,00% 0	0,23% 1	0,00% 0	0,81% 1	1,23% 1	0,44% 1	0,18% 3	0,54% 8	0,84% 9	1,57% 48	2,34% 35
9	2,02% 152	0,00% 0	0,23% 1	0,00% 0	1,95% 2	4,49% 3	0,47% 2	0,20% 4	0,57% 9	0,92% 10	2,23% 69	3,72% 52
10	2,75% 210	0,00% 0	0,23% 1	0,00% 0	1,95% 2	4,49% 3	0,47% 2	0,20% 4	1,04% 14	1,49% 16	3,04% 96	4,93% 72
11	3,38% 260	0,00% 0	0,64% 3	0,39% 1	1,95% 2	5,19% 4	1,09% 3	0,20% 4	1,25% 17	2,84% 24	3,53% 116	6,00% 86
12	4,03% 306	0,00% 0	0,64% 3	1,33% 3	2,48% 3	5,47% 5	1,09% 3	0,71% 5	1,39% 19	3,21% 28	4,41% 140	6,63% 97
13	4,55% 348	0,00% 0	0,85% 4	1,33% 3	2,48% 3	5,47% 5	1,09% 3	1,96% 9	2,14% 26	3,69% 32	4,99% 162	6,83% 101
14	5,71% 458	6,60% 2	3,20% 7	1,53% 4	3,40% 4	5,67% 6	1,70% 5	3,12% 16	2,69% 33	4,36% 39	6,43% 218	8,02% 124
15	6,23% 517	6,60% 2	3,96% 11	1,74% 5	3,40% 4	6,38% 7	2,57% 9	3,57% 20	3,64% 44	5,04% 49	6,76% 232	8,71% 134
16	6,58% 546	6,60% 2	3,96% 11	1,74% 5	3,40% 4	6,38% 7	2,57% 9	3,57% 20	3,90% 47	5,35% 51	7,18% 248	9,17% 142
17	6,86% 567	6,60% 2	3,96% 11	2,89% 6	3,40% 4	6,38% 7	2,78% 10	3,75% 21	3,90% 47	5,79% 53	7,53% 260	9,37% 146
18	7,14% 588	6,60% 2	4,06% 12	2,89% 6	3,40% 4	6,87% 8	2,78% 10	3,75% 21	4,14% 49	6,20% 58	7,79% 267	9,75% 151

VALENCIA HIPOTECARIO 3 Fondo de Titulización de Activos

Cartera de Activos Titulizados / Portfolio of Securitised Assets

Análisis de morosidad: Tasa de entrada acumulada en mora +3 meses (trimestres naturales desde constitución Fondo) - Detalle por años originación activos

Delinquency analysis: 3+ months cumulative delinquency rate (calendar quarters after the Fund is established) - Detailed by asset origination years

Activos / Assets: Préstamos hipotecarios vivienda (CTHs) / Residential mortgage loans (PTCs)

Fecha / Date: 30/06/2019

Divisa / Currency: EUR

Esta serie histórica calculada a esta fecha puede diferir de las series históricas calculadas con anterioridad a consecuencia de cobros o actualización de información de los activos titulizados comunicados o modificados por el Administrador correspondiente con posterioridad a sus fechas de efectividad / This historical series calculated as at today's date may differ from previously calculated historical series following collections or information update of the securitised assets communicated or modified by the relevant Servicer after their effective dates

	Total	1996	1997	1998	1999	2000	2001	2002	2003	2004	2005	2006
19	7,30% 605	6,60% 2	4,06% 12	2,89% 6	3,40% 4	6,87% 8	2,78% 10	4,02% 23	4,50% 53	6,20% 58	7,87% 271	10,11% 158
20	7,50% 621	6,60% 2	4,06% 12	2,89% 6	3,40% 4	6,87% 8	2,78% 10	4,14% 24	4,50% 53	6,41% 60	8,03% 279	10,61% 163
21	7,78% 647	6,60% 2	4,06% 12	4,16% 7	3,40% 4	7,42% 9	2,78% 10	4,68% 25	4,54% 55	6,64% 64	8,29% 289	11,03% 170
22	8,13% 681	10,10% 3	4,06% 12	4,16% 7	3,40% 4	7,42% 9	3,46% 13	4,76% 26	5,61% 62	6,96% 68	8,56% 303	11,28% 174
23	8,53% 719	10,10% 3	4,06% 12	4,78% 8	3,40% 4	7,73% 10	3,67% 14	4,99% 27	5,86% 66	7,57% 74	8,90% 318	11,89% 183
24	8,83% 745	10,10% 3	4,06% 12	6,20% 9	3,40% 4	7,95% 12	3,67% 14	5,60% 30	6,45% 68	7,74% 77	9,20% 330	11,99% 186
25	9,05% 776	10,10% 3	4,09% 13	6,20% 9	3,40% 4	7,95% 12	3,96% 15	5,72% 31	6,45% 68	7,91% 82	9,52% 350	12,17% 189
26	9,31% 802	10,10% 3	4,09% 13	6,44% 11	3,40% 4	7,95% 12	3,96% 15	5,72% 31	6,59% 71	8,10% 84	9,80% 363	12,63% 195
27	9,51% 822	10,10% 3	4,09% 13	6,44% 11	3,40% 4	7,95% 12	3,96% 15	5,82% 32	6,65% 73	8,31% 86	10,06% 376	12,85% 197
28	9,61% 834	10,10% 3	4,09% 13	6,44% 11	3,40% 4	7,95% 12	4,13% 16	6,24% 35	6,65% 73	8,31% 86	10,16% 382	12,98% 199
29	9,72% 848	10,10% 3	4,09% 13	6,44% 11	3,40% 4	7,95% 12	4,13% 16	6,32% 37	6,75% 75	8,40% 88	10,32% 389	13,01% 200
30	9,84% 864	10,10% 3	4,09% 13	6,44% 11	3,40% 4	8,21% 13	4,31% 17	6,32% 38	6,98% 77	8,55% 92	10,44% 395	13,10% 201
31	9,92% 872	10,10% 3	4,09% 13	6,44% 11	3,40% 4	8,47% 14	4,31% 17	6,50% 40	6,98% 77	8,68% 93	10,47% 396	13,29% 204
32	10,01% 884	10,10% 3	4,09% 13	6,44% 11	3,43% 5	9,53% 16	4,31% 17	6,50% 40	6,98% 77	8,68% 93	10,60% 403	13,38% 206
33	10,06% 889	10,10% 3	4,09% 13	6,44% 11	3,43% 5	9,53% 16	4,31% 17	6,50% 40	7,24% 80	8,75% 94	10,63% 404	13,38% 206
34	10,13% 896	10,10% 3	4,09% 13	6,44% 11	3,43% 5	9,53% 16	4,31% 17	6,55% 41	7,26% 81	8,75% 94	10,71% 407	13,55% 208
35	10,15% 899	10,10% 3	4,09% 13	6,44% 11	3,43% 5	9,53% 16	4,31% 17	6,55% 41	7,26% 81	8,75% 94	10,73% 408	13,56% 210
36	10,19% 906	10,10% 3	4,09% 13	6,44% 11	3,43% 5	9,53% 16	4,31% 17	6,55% 41	7,29% 83	8,75% 94	10,79% 412	13,60% 211
37	10,24% 915	10,10% 3	4,09% 13	6,44% 11	3,43% 5	9,53% 16	4,59% 18	6,55% 41	7,42% 86	8,82% 95	10,83% 414	13,65% 213
38	10,25% 916	10,10% 3	4,09% 13	6,44% 11	3,43% 5	9,53% 16	4,59% 18	6,55% 41	7,42% 86	8,82% 95	10,84% 415	13,65% 213
39	10,28% 920	10,10% 3	4,09% 13	6,44% 11	3,43% 5	9,53% 16	4,59% 18	6,55% 41	7,42% 86	8,85% 96	10,88% 417	13,68% 214
40	10,52% 944	10,10% 3	4,09% 13	6,44% 11	3,43% 5	9,53% 16	4,75% 20	6,55% 41	7,75% 88	9,12% 98	11,04% 426	14,18% 223
41	10,66% 960	10,10% 3	4,09% 13	6,44% 11	3,43% 5	9,53% 16	4,75% 20	6,66% 42	7,84% 89	9,12% 98	11,31% 440	14,18% 223
42	10,74% 973	11,36% 4	5,24% 14	6,44% 11	3,43% 5	9,53% 16	4,88% 21	6,84% 43	7,84% 89	9,16% 99	11,42% 448	14,18% 223

VALENCIA HIPOTECARIO 3 Fondo de Titulización de Activos

Cartera de Activos Titulizados / Portfolio of Securitised Assets

Análisis de morosidad: Tasa de entrada acumulada en mora +3 meses (trimestres naturales desde constitución Fondo) - Detalle por años originación activos

Delinquency analysis: 3+ months cumulative delinquency rate (calendar quarters after the Fund is established) - Detailed by asset origination years

Activos / Assets: Préstamos hipotecarios vivienda (CTHs) / Residential mortgage loans (PTCs)

Fecha / Date: 30/06/2019

Divisa / Currency: EUR

Esta serie histórica calculada a esta fecha puede diferir de las series históricas calculadas con anterioridad a consecuencia de cobros o actualización de información de los activos titulizados comunicados o modificados por el Administrador correspondiente con posterioridad a sus fechas de efectividad / This historical series calculated as at today's date may differ from previously calculated historical series following collections or information update of the securitised assets communicated or modified by the relevant Servicer after their effective dates

	Total	1996	1997	1998	1999	2000	2001	2002	2003	2004	2005	2006
43	10,92% 999	11,36% 4	5,24% 14	6,44% 11	3,43% 5	9,85% 17	4,88% 21	6,84% 43	7,95% 91	9,28% 102	11,62% 461	14,45% 230
44	11,06% 1.019	11,36% 4	5,24% 14	6,44% 11	4,21% 6	9,85% 17	4,88% 21	6,84% 43	7,95% 91	9,43% 104	11,68% 465	14,94% 243
45	11,08% 1.023	11,36% 4	5,24% 14	6,44% 11	4,21% 6	9,85% 17	4,88% 21	6,84% 43	7,95% 91	9,43% 104	11,72% 469	14,94% 243
46	11,10% 1.027	11,36% 4	5,24% 14	6,44% 11	4,21% 6	9,85% 17	4,88% 21	6,84% 43	7,95% 91	9,49% 105	11,74% 471	14,98% 244
47	11,13% 1.032	11,36% 4	5,24% 14	6,44% 11	4,21% 6	9,85% 17	4,88% 21	6,84% 43	7,99% 92	9,57% 106	11,77% 474	14,98% 244
48	11,14% 1.033	11,36% 4	5,24% 14	6,44% 11	4,21% 6	9,85% 17	4,88% 21	6,84% 43	7,99% 92	9,57% 106	11,79% 475	14,98% 244
49	11,15% 1.037	11,36% 4	5,24% 14	6,48% 12	4,21% 6	9,85% 17	4,94% 22	6,84% 43	7,99% 92	9,57% 106	11,82% 477	14,98% 244
50	11,16% 1.038	11,36% 4	5,24% 14	6,48% 12	4,21% 6	9,85% 17	4,94% 22	6,84% 43	7,99% 92	9,57% 106	11,84% 478	14,98% 244
51	11,17% 1.039	11,36% 4	5,24% 14	6,48% 12	4,21% 6	9,85% 17	4,94% 22	6,84% 43	7,99% 92	9,57% 106	11,86% 479	14,98% 244