

# BBVA CONSUMO 1 Fondo de Titulización de Activos

## Cartera de Activos Titulizados / Portfolio of Securitised Assets

**Análisis de morosidad:** Tasa de entrada acumulada en mora 12 meses\* (trimestres naturales desde constitución Fondo) - Detalle por años originación activos

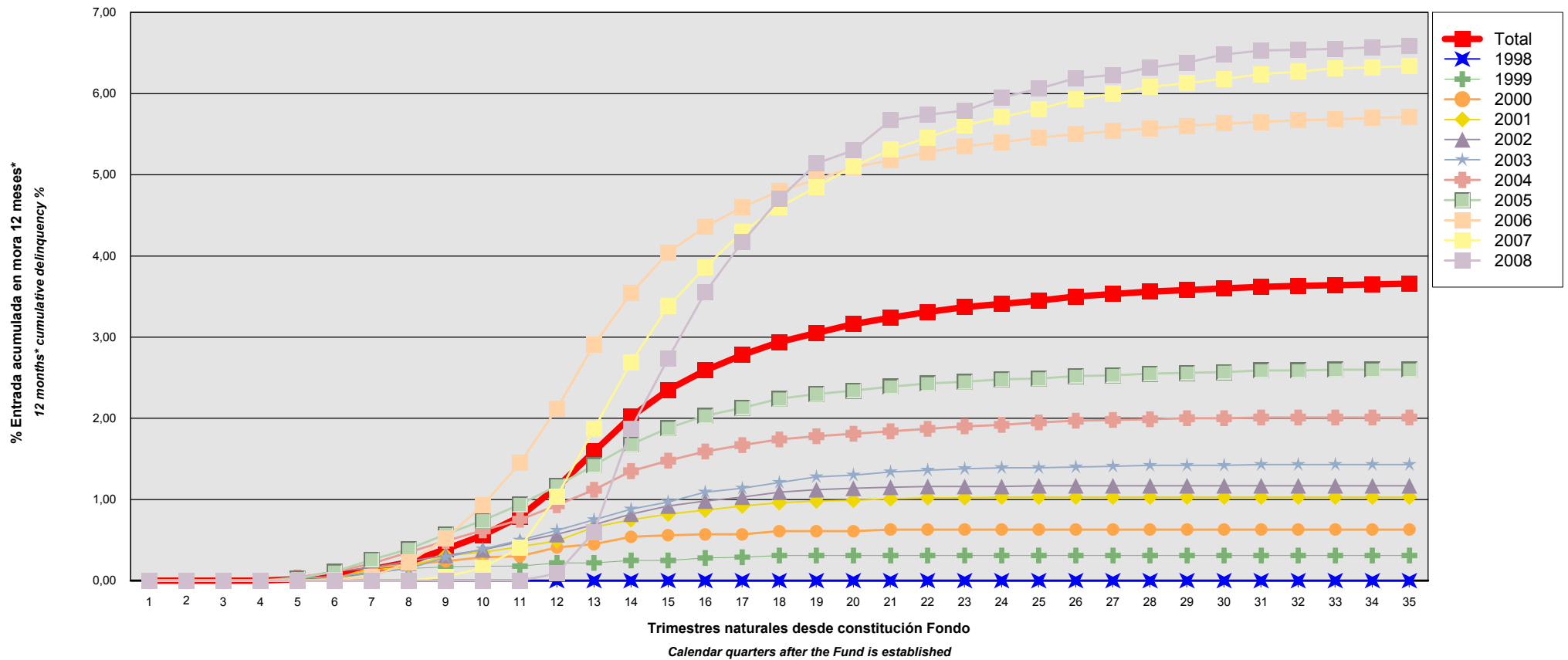
**Delinquency analysis:** 12 months\* cumulative delinquency rate (calendar quarters after the Fund is established) - Detailed by asset origination years

**Activos / Assets:** Préstamos a personas físicas para consumo / Consumer loans to individuals

**Fecha / Date:** 31/12/2014

**Divisa / Currency:** EUR

Esta serie histórica calculada a esta fecha puede diferir de las series históricas calculadas con anterioridad a consecuencia de cobros de los activos titulizados comunicados o modificados por el Administrador correspondiente con posterioridad a sus fechas de efectividad / This historical series calculated as at today's date may differ from previously calculated historical series following collections of the securitised assets communicated or modified by the relevant Servicer after their effective dates



\*Incluye en su caso los activos titulizados clasificados como dudosos/fallidos por duda razonable sobre reembolso total  
 \*Includes securitised assets, if any, classified as doubtful or bad debts because there are reasonable doubts as to full repayment

## BBVA CONSUMO 1 Fondo de Titulización de Activos

### Cartera de Activos Titulizados / Portfolio of Securitised Assets

**Análisis de morosidad: Tasa de entrada acumulada en mora 12 meses\* (trimestres naturales desde constitución Fondo) - Detalle por años originación activos**

**Delinquency analysis: 12 months\* cumulative delinquency rate (calendar quarters after the Fund is established) - Detailed by asset origination years**

**Activos / Assets: Préstamos a personas físicas para consumo / Consumer loans to individuals**

**Fecha / Date: 31/12/2014**

**Divisa / Currency: EUR**

Esta serie histórica calculada a esta fecha puede diferir de las series históricas calculadas con anterioridad a consecuencia de cobros de los activos titulizados comunicados o modificados por el Administrador correspondiente con posterioridad a sus fechas de efectividad / This historical series calculated as at today's date may differ from previously calculated historical series following collections of the securitised assets communicated or modified by the relevant Servicer after their effective dates

Originación activo Asset origination	Total	1998	1999	2000	2001	2002	2003	2004	2005	2006	2007	2008
Principal titulizado (mill. €) Principal securitised (€ million)	2.715,830	1,660	15,022	25,807	56,246	119,819	227,393	404,943	793,791	460,419	562,764	47,966
Nº activos / Nº. of assets	277.095	486	2.948	4.165	7.563	14.970	26.062	41.108	74.922	40.181	59.243	5.447
1	0,00% 0	0,00% 0	0,00% 0	0,00% 0	0,00% 0	0,00% 0	0,00% 0	0,00% 0	0,00% 0	0,00% 0	0,00% 0	0,00% 0
2	0,00% 0	0,00% 0	0,00% 0	0,00% 0	0,00% 0	0,00% 0	0,00% 0	0,00% 0	0,00% 0	0,00% 0	0,00% 0	0,00% 0
3	0,00% 0	0,00% 0	0,00% 0	0,00% 0	0,00% 0	0,00% 0	0,00% 0	0,00% 0	0,00% 0	0,00% 0	0,00% 0	0,00% 0
4	0,00% 0	0,00% 0	0,00% 0	0,00% 0	0,00% 0	0,00% 0	0,00% 0	0,00% 0	0,00% 0	0,00% 0	0,00% 0	0,00% 0
5	0,02% 70	0,00% 0	0,03% 1	0,00% 0	0,00% 0	0,03% 2	0,03% 11	0,04% 16	0,03% 40	0,00% 0	0,00% 0	0,00% 0
6	0,06% 203	0,00% 0	0,03% 1	0,02% 2	0,03% 3	0,12% 15	0,05% 17	0,11% 48	0,11% 115	0,01% 2	0,00% 0	0,00% 0
7	0,14% 509	0,00% 0	0,09% 3	0,16% 9	0,13% 12	0,16% 28	0,10% 54	0,21% 111	0,26% 278	0,05% 14	0,00% 0	0,00% 0
8	0,23% 821	0,00% 0	0,15% 7	0,20% 13	0,17% 18	0,24% 43	0,15% 77	0,35% 174	0,39% 416	0,23% 73	0,00% 0	0,00% 0
9	0,39% 1.425	0,00% 0	0,17% 10	0,24% 18	0,31% 35	0,31% 68	0,29% 122	0,49% 262	0,57% 627	0,52% 244	0,05% 39	0,00% 0
10	0,56% 2.026	0,00% 0	0,18% 11	0,29% 21	0,35% 38	0,38% 80	0,39% 155	0,62% 323	0,74% 794	0,93% 501	0,16% 103	0,00% 0
11	0,79% 4.124	0,00% 0	0,18% 11	0,30% 23	0,42% 47	0,48% 101	0,50% 200	0,75% 398	0,94% 981	1,45% 822	0,41% 269	0,00% 0
12	1,15% 5.124	0,00% 0	0,22% 15	0,41% 34	0,49% 62	0,57% 120	0,62% 255	0,93% 504	1,17% 1.248	2,12% 1.253	1,04% 627	0,09% 5
13	1,59% 5.677	0,00% 0	0,22% 15	0,45% 40	0,66% 84	0,69% 146	0,75% 305	1,12% 623	1,42% 1.532	2,91% 1.735	1,87% 1.153	0,60% 44
14	2,02% 7.224	0,00% 0	0,25% 17	0,54% 48	0,75% 102	0,82% 170	0,88% 355	1,35% 758	1,68% 1.815	3,54% 2.171	2,69% 1.675	1,87% 113
15	2,35% 3.490	0,00% 0	0,25% 19	0,56% 49	0,82% 120	0,92% 191	0,97% 388	1,48% 861	1,88% 2.038	4,04% 2.514	3,38% 2.147	2,74% 163
16	2,59% 3.483	0,00% 0	0,28% 22	0,57% 51	0,87% 130	0,98% 207	1,09% 427	1,59% 942	2,03% 2.208	4,36% 2.786	3,86% 2.497	3,55% 212
17	2,78% 0.29	0,00% 0	0,29% 26	0,57% 51	0,92% 139	1,03% 221	1,14% 449	1,67% 1.004	2,13% 2.351	4,60% 2.993	4,30% 2.809	4,17% 250
18	2,94% 0.94	0,00% 0	0,31% 27	0,61% 53	0,96% 152	1,09% 235	1,21% 467	1,74% 1.053	2,24% 2.485	4,80% 3.150	4,60% 3.033	4,70% 287
19	3,05% 1.37	0,00% 0	0,31% 27	0,61% 53	0,98% 154	1,12% 247	1,28% 488	1,78% 1.084	2,30% 2.575	4,94% 3.238	4,85% 3.201	5,14% 312
20	3,16% 1.76	0,00% 0	0,31% 27	0,61% 57	0,99% 156	1,14% 254	1,30% 505	1,81% 1.102	2,34% 2.647	5,09% 3.319	5,10% 3.370	5,30% 326
21	3,24% 2.12	0,00% 0	0,31% 27	0,63% 59	1,01% 158	1,15% 265	1,34% 526	1,84% 1.119	2,39% 2.715	5,18% 3.387	5,31% 3.512	5,67% 353
22	3,31% 2.41	0,00% 0	0,31% 27	0,63% 59	1,02% 159	1,16% 269	1,36% 535	1,87% 1.138	2,43% 2.772	5,28% 3.463	5,46% 3.627	5,74% 364

\*Incluye en su caso los activos titulizados clasificados como dudosos/fallidos por duda razonable sobre reembolso total

\*Includes securitised assets, if any, classified as doubtful or bad debts because there are reasonable doubts as to full repayment

## BBVA CONSUMO 1 Fondo de Titulización de Activos

### Cartera de Activos Titulizados / Portfolio of Securitised Assets

**Análisis de morosidad:** Tasa de entrada acumulada en mora 12 meses\* (trimestres naturales desde constitución Fondo) - Detalle por años originación activos

**Delinquency analysis:** 12 months\* cumulative delinquency rate (calendar quarters after the Fund is established) - Detailed by asset origination years

**Activos / Assets:** Préstamos a personas físicas para consumo / Consumer loans to individuals

**Fecha / Date:** 31/12/2014

**Divisa / Currency:** EUR

Esta serie histórica calculada a esta fecha puede diferir de las series históricas calculadas con anterioridad a consecuencia de cobros de los activos titulizados comunicados o modificados por el Administrador correspondiente con posterioridad a sus fechas de efectividad / This historical series calculated as at today's date may differ from previously calculated historical series following collections of the securitised assets communicated or modified by the relevant Servicer after their effective dates

	Total	1998	1999	2000	2001	2002	2003	2004	2005	2006	2007	2008
23	3,37% 2.68	0,00% 0	0,31% 27	0,63% 59	1,02% 164	1,16% 272	1,38% 544	1,90% 1.159	2,45% 2.805	5,35% 3.518	5,61% 3.758	5,79% 377
24	3,41% 2.88	0,00% 0	0,31% 27	0,63% 59	1,03% 165	1,16% 272	1,39% 557	1,92% 1.177	2,48% 2.828	5,40% 3.563	5,71% 3.842	5,95% 391
25	3,45% 3.07	0,00% 0	0,31% 27	0,63% 59	1,03% 166	1,17% 274	1,39% 568	1,95% 1.200	2,49% 2.850	5,46% 3.607	5,81% 3.917	6,06% 403
26	3,50% 3.26	0,00% 0	0,31% 27	0,63% 59	1,03% 166	1,17% 274	1,40% 578	1,97% 1.218	2,52% 2.878	5,50% 3.641	5,93% 4.009	6,19% 419
27	3,53% 3.41	0,00% 0	0,31% 27	0,63% 59	1,03% 166	1,17% 276	1,41% 583	1,98% 1.230	2,53% 2.897	5,54% 3.673	6,00% 4.079	6,23% 425
28	3,56% 3.55	0,00% 0	0,31% 27	0,63% 59	1,03% 166	1,17% 278	1,42% 589	1,99% 1.247	2,55% 2.919	5,57% 3.687	6,08% 4.150	6,32% 434
29	3,58% 3.67	0,00% 0	0,31% 27	0,63% 59	1,03% 166	1,17% 279	1,42% 594	2,00% 1.261	2,56% 2.940	5,60% 3.705	6,13% 4.198	6,38% 441
30	3,60% 3.78	0,00% 0	0,31% 27	0,63% 59	1,03% 166	1,17% 280	1,42% 597	2,00% 1.267	2,57% 2.957	5,63% 3.719	6,18% 4.255	6,48% 454
31	3,62% 3.90	0,00% 0	0,31% 27	0,63% 59	1,03% 166	1,17% 280	1,43% 603	2,01% 1.274	2,59% 2.991	5,65% 3.737	6,24% 4.301	6,53% 463
32	3,63% 3.95	0,00% 0	0,31% 27	0,63% 59	1,03% 166	1,17% 280	1,43% 605	2,01% 1.275	2,59% 3.002	5,67% 3.750	6,27% 4.325	6,54% 469
33	3,64% 4.00	0,00% 0	0,31% 27	0,63% 59	1,03% 166	1,17% 280	1,43% 606	2,01% 1.279	2,60% 3.015	5,68% 3.756	6,31% 4.346	6,55% 470
34	3,65% 4.05	0,00% 0	0,31% 27	0,63% 59	1,03% 166	1,17% 280	1,43% 610	2,01% 1.282	2,60% 3.026	5,70% 3.768	6,32% 4.361	6,57% 473
35	3,66% 4.08	0,00% 0	0,31% 27	0,63% 59	1,03% 166	1,17% 281	1,43% 610	2,01% 1.284	2,60% 3.030	5,71% 3.779	6,34% 4.376	6,59% 475

\*Incluye en su caso los activos titulizados clasificados como dudosos/fallidos por duda razonable sobre reembolso total

\*Includes securitised assets, if any, classified as doubtful or bad debts because there are reasonable doubts as to full repayment