

BBVA CONSUMO 5 Fondo de Titulización de Activos

Cartera de Activos Titulizados / Portfolio of Securitised Assets

Análisis de morosidad: Tasa de recuperación¹ de mora +3 meses (trimestres desde entrada en mora) - Detalle por trimestres de entrada en mora²

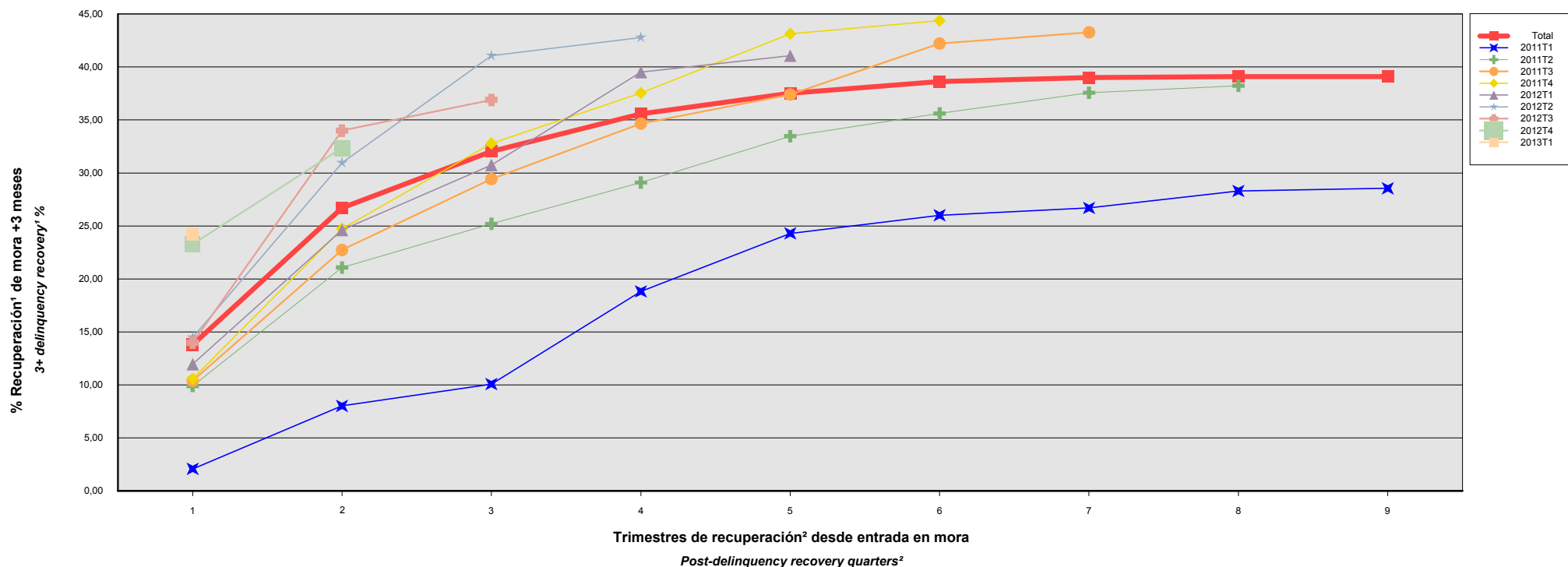
Delinquency analysis: 3+ months delinquency recovery¹ rate (quarters after delinquency occurs) - Detailed by quarters of occurrence²

Activos / Assets: Préstamos a personas físicas para consumo / Consumer loans to individuals

Fecha / Date: 31/01/2013

Divisa / Currency: EUR

Esta serie histórica calculada a esta fecha puede diferir de las series históricas calculadas con anterioridad a consecuencia de cobros de los activos titulizados comunicados o modificados por el Administrador correspondiente con posterioridad a sus fechas de efectividad / This historical series calculated as at today's date may differ from previously calculated historical series following collections of the securitised assets communicated or modified by the relevant Servicer after their effective dates



¹ Incluye, en su caso, el valor de adquisición de los inmuebles y activos no vendidos adjudicados o dados en pago al Fondo por activos titulizados

¹ Includes, if any, the acquisition value of unsold properties and assets awarded or paid in kind to the Fund by securitised assets

² Sólo se muestran datos de periodos en los que hay entradas en la mora analizada

² Details are only given for periods in which the analysed delinquencies occur

BBVA CONSUMO 5 Fondo de Titulización de Activos

Cartera de Activos Titulizados / Portfolio of Securitised Assets

Análisis de morosidad: Tasa de recuperación¹ de mora +3 meses (trimestres desde entrada en mora) - Detalle por trimestres de entrada en mora²

Delinquency analysis: 3+ months delinquency recovery¹ rate (quarters after delinquency occurs) - Detailed by quarters of occurrence²

Activos / Assets: Préstamos a personas físicas para consumo / Consumer loans to individuals

Fecha / Date: 31/01/2013

Divisa / Currency: EUR

Esta serie histórica calculada a esta fecha puede diferir de las series históricas calculadas con anterioridad a consecuencia de cobros de los activos titulizados comunicados o modificados por el Administrador correspondiente con posterioridad a sus fechas de efectividad / This historical series calculated as at today's date may differ from previously calculated historical series following collections of the securitised assets communicated or modified by the relevant Servicer after their effective dates

Entrada en mora Delinquency	Total	2011T1	2011T2	2011T3	2011T4	2012T1	2012T2	2012T3	2012T4	2013T1
Σ Saldo Vivo Activos entrada mora (Ppal.Miles €) Outstanding Balance of Assets upon delinquency (€ thou. Principal) Σ	66.180,040	1.154,230	7.121,722	9.199,345	9.227,548	9.914,621	9.957,579	8.077,679	7.940,836	3.586,482
Nº Activos / Nº. of Assets	6.513	83	687	894	909	930	965	825	839	381
1	13,81%	2,08%	9,90%	10,40%	10,59%	11,96%	14,48%	13,99%	23,28%	24,21%
2	26,70%	8,02%	21,08%	22,73%	24,73%	24,61%	30,96%	33,99%	32,36%	
3	32,03%	10,08%	25,20%	29,43%	32,79%	30,75%	41,06%	36,89%		
4	35,57%	18,82%	29,10%	34,66%	37,54%	39,52%	42,78%			
5	37,52%	24,30%	33,47%	37,41%	43,13%	41,06%				
6	38,62%	26,01%	35,61%	42,21%	44,37%					
7	39,00%	26,70%	37,57%	43,27%						
8	39,09%	28,30%	38,23%							
9	39,10%	28,55%								

¹ Incluye, en su caso, el valor de adquisición de los inmuebles y activos no vendidos adjudicados o dados en pago al Fondo por activos titulizados

¹ Includes, if any, the acquisition value of unsold properties and assets awarded or paid in kind to the Fund by securitised assets

² Sólo se muestran datos de periodos en los que hay entradas en la mora analizada

² Details are only given for periods in which the analysed delinquencies occur