

BBVA CONSUMO 6 Fondo de Titulización de Activos

Cartera de Activos Titulizados / Portfolio of Securitized Assets

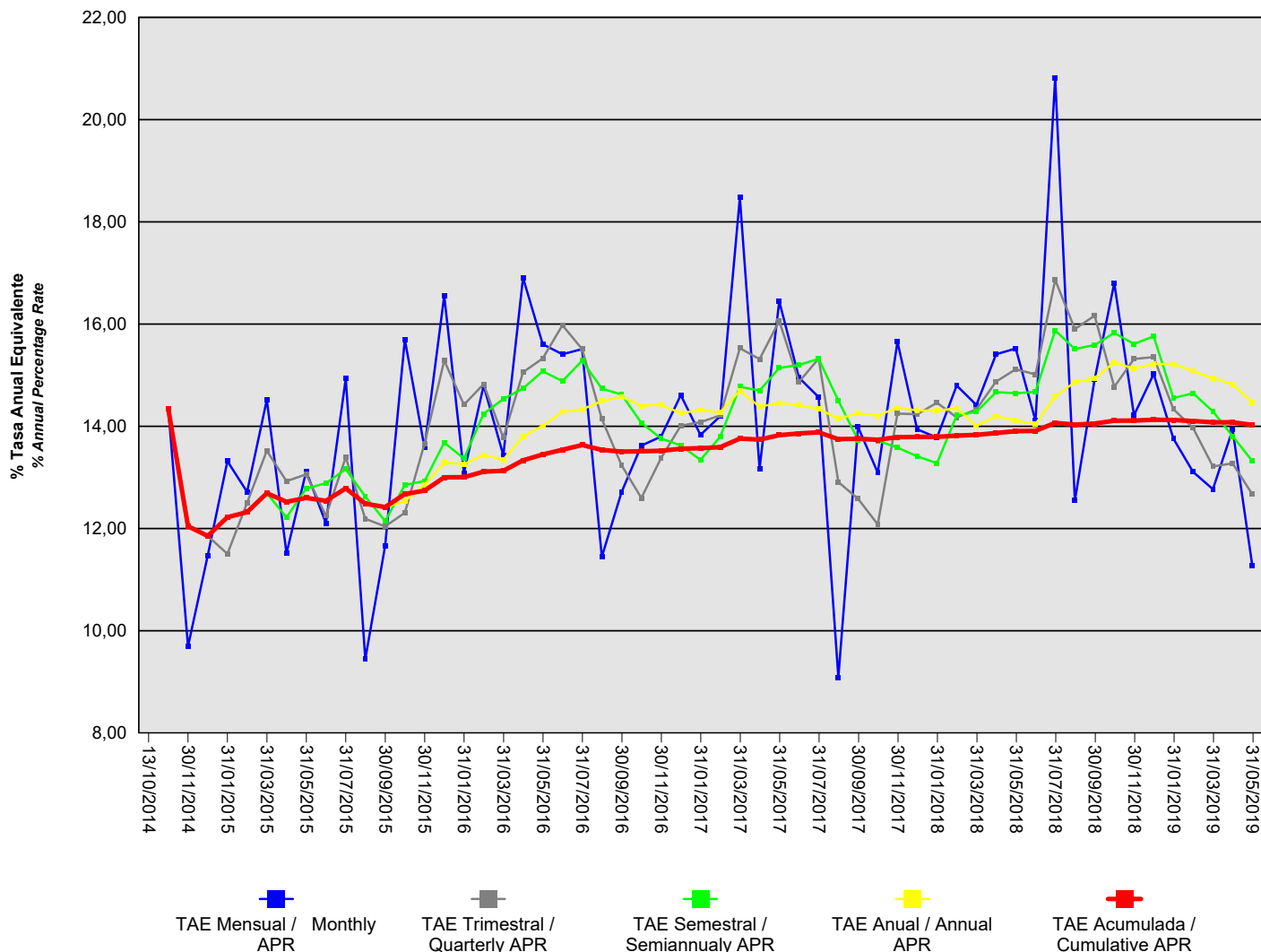
Tasa de Amortización Anticipada / Prepayment Rate

Activos / Assets: Préstamos a personas físicas para consumo / Consumer loans to individuals

Fecha / Date: 31/05/2019

Divisa / Currency: EUR

Esta serie histórica calculada a esta fecha puede diferir de las series históricas calculadas con anterioridad a consecuencia de cobros de los activos titulizados comunicados o modificados por el Administrador correspondiente con posterioridad a sus fechas de efectividad / This historical series calculated as at today's date may differ from previously calculated historical series following collections of the securitized assets communicated or modified by the relevant Servicer after their effective dates



BBVA CONSUMO 6 Fondo de Titulización de Activos

Cartera de Activos Titulizados / Portfolio of Securitised Assets

Tasa de Amortización Anticipada / Prepayment Rate

Activos / Assets: Préstamos a personas físicas para consumo / Consumer loans to individuals

Fecha / Date: 31/05/2019

Divisa / Currency: EUR

Esta serie histórica calculada a esta fecha puede diferir de las series históricas calculadas con anterioridad a consecuencia de cobros de los activos titulizados comunicados o modificados por el Administrador correspondiente con posterioridad a sus fechas de efectividad / This historical series calculated as at today's date may differ from previously calculated historical series following collections of the securitised assets communicated or modified by the relevant Servicer after their effective dates

Fecha Date	% Tasa Anual Equivalente % Annual Percentage Rate				
	Mensual Monthly	Trimestral Quarterly	Semestral Semiannually	Anual Annual	Acumulada Cumulative
31/05/2019	11,27	12,67	13,32	14,47	14,03
30/04/2019	13,94	13,27	13,81	14,82	14,08
31/03/2019	12,77	13,21	14,29	14,94	14,08
28/02/2019	13,11	13,97	14,65	15,08	14,10
31/01/2019	13,76	14,33	14,55	15,22	14,12
31/12/2018	15,02	15,35	15,76	15,22	14,13
30/11/2018	14,22	15,32	15,61	15,13	14,11
31/10/2018	16,80	14,77	15,83	15,25	14,11
30/09/2018	14,91	16,16	15,59	14,94	14,05
31/08/2018	12,55	15,90	15,51	14,86	14,03
31/07/2018	20,82	16,87	15,88	14,59	14,07
30/06/2018	14,11	15,01	14,67	14,05	13,91
31/05/2018	15,52	15,12	14,65	14,12	13,91
30/04/2018	15,41	14,87	14,67	14,19	13,87
31/03/2018	14,42	14,33	14,28	14,01	13,83
28/02/2018	14,80	14,17	14,21	14,36	13,82
31/01/2018	13,78	14,46	13,28	14,31	13,79
31/12/2017	13,94	14,23	13,41	14,31	13,79
30/11/2017	15,65	14,25	13,58	14,37	13,79
31/10/2017	13,09	12,08	13,72	14,21	13,74
30/09/2017	13,99	12,58	13,73	14,25	13,75
31/08/2017	9,09	12,91	14,50	14,15	13,75
31/07/2017	14,57	15,33	15,32	14,34	13,88
30/06/2017	14,95	14,87	15,20	14,42	13,86
31/05/2017	16,45	16,06	15,14	14,45	13,83
30/04/2017	13,18	15,31	14,70	14,38	13,74
31/03/2017	18,48	15,53	14,77	14,70	13,76
28/02/2017	14,20	14,21	13,80	14,27	13,59
31/01/2017	13,83	14,08	13,34	14,32	13,57
31/12/2016	14,61	14,01	13,63	14,26	13,56
30/11/2016	13,80	13,38	13,76	14,42	13,52
31/10/2016	13,62	12,60	14,07	14,40	13,51
30/09/2016	12,71	13,24	14,62	14,58	13,50
31/08/2016	11,45	14,14	14,74	14,49	13,54
31/07/2016	15,51	15,51	15,28	14,33	13,63
30/06/2016	15,41	15,98	14,88	14,28	13,54
31/05/2016	15,61	15,33	15,08	14,01	13,45
30/04/2016	16,91	15,06	14,74	13,80	13,33
31/03/2016	13,43	13,78	14,53	13,35	13,13
29/02/2016	14,80	14,82	14,25	13,44	13,11
31/01/2016	13,09	14,42	13,37	13,26	13,01
31/12/2015	16,56	15,29	13,68	13,28	13,00
30/11/2015	13,58	13,66	12,93	12,86	12,74
31/10/2015	15,70	12,31	12,85	12,54	12,67

BBVA CONSUMO 6 Fondo de Titulización de Activos

Cartera de Activos Titulizados / Portfolio of Securitised Assets

Tasa de Amortización Anticipada / Prepayment Rate

Activos / Assets: Préstamos a personas físicas para consumo / *Consumer loans to individuals*

Fecha / Date: 31/05/2019

Divisa / Currency: EUR

Esta serie histórica calculada a esta fecha puede diferir de las series históricas calculadas con anterioridad a consecuencia de cobros de los activos titulizados comunicados o modificados por el Administrador correspondiente con posterioridad a sus fechas de efectividad / *This historical series calculated as at today's date may differ from previously calculated historical series following collections of the securitised assets communicated or modified by the relevant Servicer after their effective dates*

Fecha Date	% Tasa Anual Equivalente % Annual Percentage Rate				
	Mensual Monthly	Trimestral Quarterly	Semestral Semiannualy	Anual Annual	Acumulada Cumulative
30/09/2015	11,66	12,04	12,15	12,42	12,42
31/08/2015	9,44	12,19	12,63		12,49
31/07/2015	14,93	13,39	13,16		12,79
30/06/2015	12,11	12,25	12,89		12,54
31/05/2015	13,12	13,06	12,78		12,60
30/04/2015	11,51	12,92	12,22		12,52
31/03/2015	14,52	13,52	12,69		12,69
28/02/2015	12,72	12,50			12,32
31/01/2015	13,32	11,51			12,22
31/12/2014	11,47	11,85			11,85
30/11/2014	9,69				12,05
31/10/2014	14,33				14,33
13/10/2014					