

BBVA CONSUMO 6 Fondo de Titulización de Activos

Cartera de Activos Titulizados / Portfolio of Securitised Assets

Análisis de morosidad: Tasa de recuperación¹ de mora 18 meses³ (trimestres desde entrada en mora³) - Detalle por trimestres de entrada en mora²

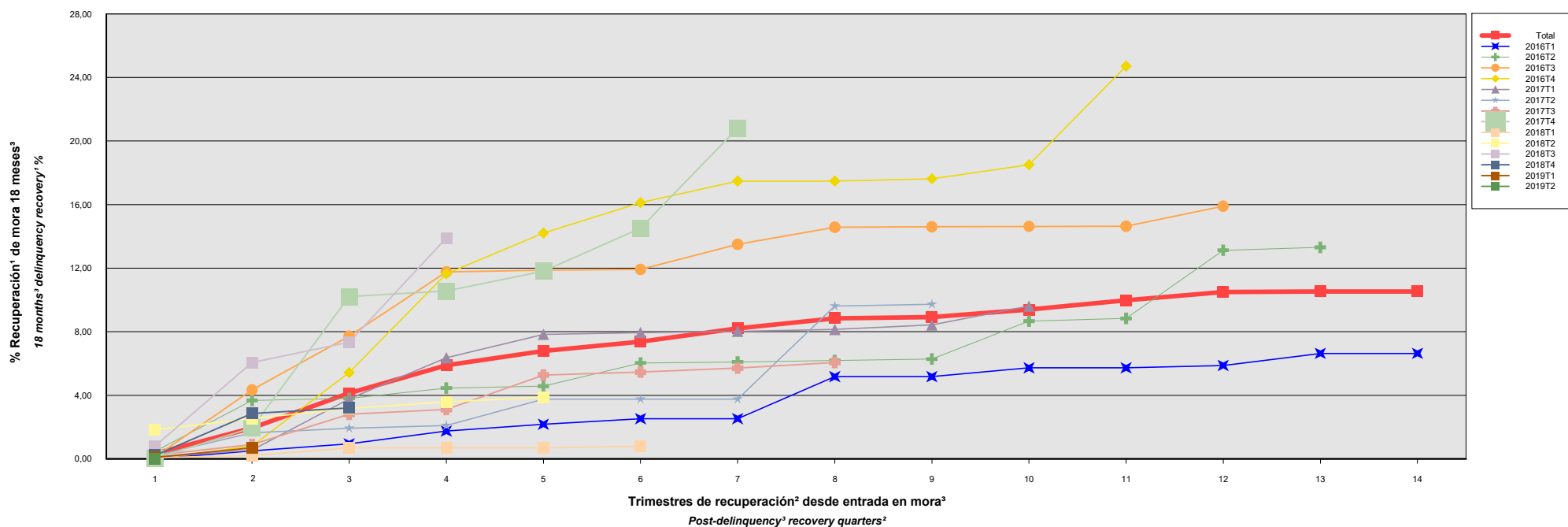
Delinquency analysis: 18 months³ delinquency recovery¹ rate (quarters after delinquency³ occurs) - Detailed by quarters of occurrence²

Activos / Assets: Préstamos a personas físicas para consumo / Consumer loans to individuals

Fecha / Date: 30/06/2019

Divisa / Currency: EUR

Esta serie histórica calculada a esta fecha puede diferir de las series históricas calculadas con anterioridad a consecuencia de cobros de los activos titulizados comunicados o modificados por el Administrador correspondiente con posterioridad a sus fechas de efectividad / This historical series calculated as at today's date may differ from previously calculated historical series following collections of the securitised assets communicated or modified by the relevant Servicer after their effective dates



¹ Incluye, en su caso, el valor neto contable (valor razonable minorado en un 25% como estimación costes de venta) de los inmuebles y activos no vendidos adjudicados o dados en pago al Fondo por activos titulizados. En los informes generados con anterioridad a agosto de 2015, los inmuebles adjudicados o dados en pago no vendidos se computaban en este informe por el valor de adquisición.

² Sólo se muestran datos de periodos en los que hay entradas de activos titulizados en mora por el plazo analizado o de activos titulizados incluidos adicionalmente según se especifica en la nota³ siguiente.

³ Incluye en su caso los activos titulizados clasificados como dudosos/fallidos por duda razonable sobre reembolso total. En los informes generados a partir de agosto de 2015, incluye además los activos titulizados dados de baja por adjudicación judicial o dación en pago de los inmuebles hipotecados, aunque se encontraran en mora por un periodo inferior al analizado en este informe. Para el cómputo de estos activos titulizados se contempla la fecha en la que se contabiliza la adjudicación o dación en pago del inmueble y el saldo vivo del principal inmediatamente anterior a esa fecha.

¹ Includes, as the case may be, the net book value (fair value minus 25% as the estimated selling costs) of the unsold properties and assets awarded to or accepted in lieu of foreclosure by the Fund for securitised assets. In reports generated before August 2015, unsold properties awarded or accepted in lieu of foreclosure were accounted for in this report at the acquisition value.

² Details are only given for periods in which there are entries of securitised assets in arrears for the period analysed or of securitised assets additionally included as specified in note³ below.

³ Includes, as the case may be, securitised assets classified as doubtful/bad debts because full repayment thereof is reasonably to be doubted. In reports generated from August 2015 this moreover includes securitised assets removed following an award by the court or acceptance in lieu of foreclosure of the mortgaged properties, even if they had been in arrears for a period shorter than that analysed in this report. Computation of those securitised assets takes into account both the date on which the award or acceptance in lieu of foreclosure of the property is booked and the outstanding principal balance immediately before that date.

BBVA CONSUMO 6 Fondo de Titulización de Activos

Cartera de Activos Titulizados / Portfolio of Securitised Assets

Análisis de morosidad: Tasa de recuperación¹ de mora 18 meses³ (trimestres desde entrada en mora³) - Detalle por trimestres de entrada en mora²

Delinquency analysis: 18 months³ delinquency recovery¹ rate (quarters after delinquency³ occurs) - Detailed by quarters of occurrence²

Activos / Assets: Préstamos a personas físicas para consumo / Consumer loans to individuals

Fecha / Date: 30/06/2019

Divisa / Currency: EUR

Esta serie histórica calculada a esta fecha puede diferir de las series históricas calculadas con anterioridad a consecuencia de cobros de los activos titulizados comunicados o modificados por el Administrador correspondiente con posterioridad a sus fechas de efectividad / This historical series calculated as at today's date may differ from previously calculated historical series following collections of the securitised assets communicated or modified by the relevant Servicer after their effective dates

Entrada en mora ³ Delinquency ³	Total	2016T1	2016T2	2016T3	2016T4	2017T1	2017T2	2017T3	2017T4	2018T1	2018T2	2018T3	2018T4	2019T1	2019T2
Σ Saldo Vivo Activos entrada mora ³ (Ppal.Miles €) Outstanding Balance of Assets upon delinquency ³ (€ thou. Principal) Σ	5.455,305	130,911	514,549	498,638	509,258	662,890	394,060	494,167	450,952	400,925	482,040	251,848	257,372	227,915	179,779
Nº Activos / Nº. of Assets	789	13	69	60	65	82	64	75	77	56	64	44	45	42	33
1	0,33%	0,00%	0,48%	0,12%	0,00%	0,09%	0,21%	0,24%	0,03%	0,08%	1,84%	0,80%	0,23%	0,09%	0,00%
2	1,94%	0,50%	3,68%	4,34%	0,81%	0,55%	1,65%	0,90%	1,96%	0,21%	2,55%	6,07%	2,86%	0,70%	
3	4,14%	0,95%	3,81%	7,73%	5,43%	3,77%	1,93%	2,81%	10,21%	0,70%	3,17%	7,34%	3,21%		
4	5,89%	1,75%	4,46%	11,77%	11,65%	6,37%	2,10%	3,11%	10,56%	0,70%	3,58%	13,89%			
5	6,79%	2,18%	4,58%	11,88%	14,21%	7,84%	3,76%	5,28%	11,82%	0,70%	3,88%				
6	7,38%	2,53%	6,04%	11,92%	16,13%	7,95%	3,76%	5,46%	14,52%	0,79%					
7	8,21%	2,53%	6,10%	13,50%	17,48%	8,03%	3,76%	5,71%	20,81%						
8	8,85%	5,18%	6,19%	14,57%	17,48%	8,15%	9,61%	6,07%							
9	8,92%	5,18%	6,28%	14,61%	17,63%	8,43%	9,73%								
10	9,39%	5,73%	8,67%	14,63%	18,51%	9,61%									
11	9,98%	5,73%	8,84%	14,64%	24,71%										
12	10,50%	5,88%	13,13%	15,90%											
13	10,54%	6,64%	13,31%												
14	10,54%	6,64%													

¹ Incluye, en su caso, el valor neto contable (valor razonable minorado en un 25% como estimación costes de venta) de los inmuebles y activos no vendidos adjudicados o dados en pago al Fondo por activos titulizados. En los informes generados con anterioridad a agosto de 2015, los inmuebles adjudicados o dados en pago no vendidos se computaban en este informe por el valor de adquisición.

² Sólo se muestran datos de periodos en los que hay entradas de activos titulizados en mora por el plazo analizado o de activos titulizados incluidos adicionalmente según se especifica en la nota³ siguiente.

³ Incluye en su caso los activos titulizados clasificados como dudosos/fallidos por duda razonable sobre reembolso total. En los informes generados a partir de agosto de 2015, incluye además los activos titulizados dados de baja por adjudicación judicial o dación en pago de los inmuebles hipotecados, aunque se encontraran en mora por un periodo inferior al analizado en este informe. Para el cómputo de estos activos titulizados se contempla la fecha en la que se contabiliza la adjudicación o dación en pago del inmueble y el saldo vivo del principal inmediatamente anterior a esa fecha.

¹ Includes, as the case may be, the net book value (fair value minus 25% as the estimated selling costs) of the unsold properties and assets awarded to or accepted in lieu of foreclosure by the Fund for securitised assets. In reports generated before August 2015, unsold properties awarded or accepted in lieu of foreclosure were accounted for in this report at the acquisition value.

² Details are only given for periods in which there are entries of securitised assets in arrears for the period analysed or of securitised assets additionally included as specified in note³ below.

³ Includes, as the case may be, securitised assets classified as doubtful/bad debts because full repayment thereof is reasonably to be doubted. In reports generated from August 2015 this moreover includes securitised assets removed following an award by the court or acceptance in lieu of foreclosure of the mortgaged properties, even if they had been in arrears for a period shorter than that analysed in this report. Computation of those securitised assets takes into account both the date on which the award or acceptance in lieu of foreclosure of the property is booked and the outstanding principal balance immediately before that date.