

BBVA CONSUMO 9 Fondo de Titulización

Cartera de Activos Titulizados / Portfolio of Securitised Assets

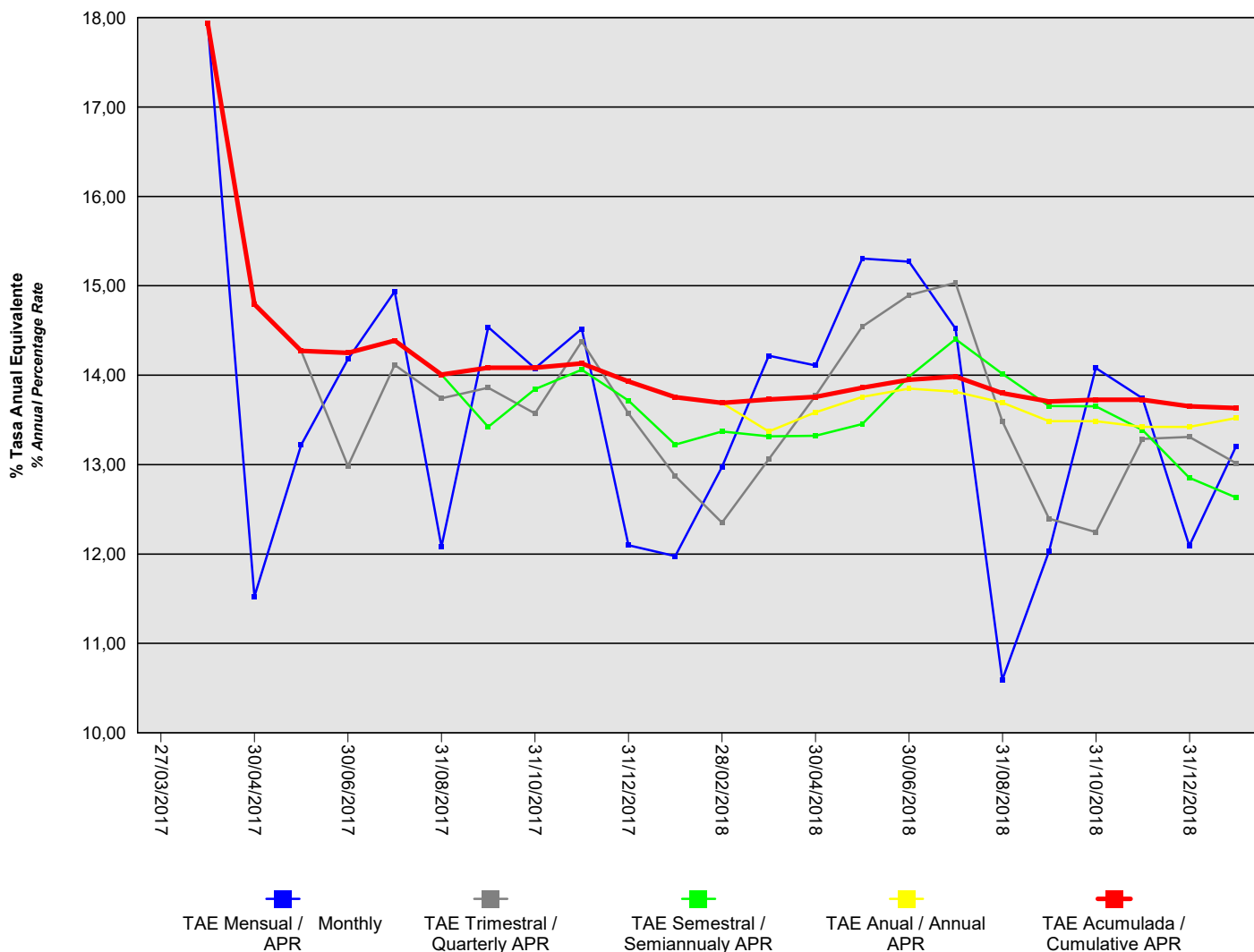
Tasa de Amortización Anticipada / Prepayment Rate

Activos / Assets: Préstamos a personas físicas para consumo / Consumer loans to individuals

Fecha / Date: 31/01/2019

Divisa / Currency: EUR

Esta serie histórica calculada a esta fecha puede diferir de las series históricas calculadas con anterioridad a consecuencia de cobros de los activos titulizados comunicados o modificados por el Administrador correspondiente con posterioridad a sus fechas de efectividad / This historical series calculated as at today's date may differ from previously calculated historical series following collections of the securitised assets communicated or modified by the relevant Servicer after their effective dates



BBVA CONSUMO 9 Fondo de Titulización

Cartera de Activos Titulizados / *Portfolio of Securitised Assets*

Tasa de Amortización Anticipada / *Prepayment Rate*

Activos / *Assets*: Préstamos a personas físicas para consumo / *Consumer loans to individuals*

Fecha / *Date*: 31/01/2019

Divisa / *Currency*: EUR

Esta serie histórica calculada a esta fecha puede diferir de las series históricas calculadas con anterioridad a consecuencia de cobros de los activos titulizados comunicados o modificados por el Administrador correspondiente con posterioridad a sus fechas de efectividad / *This historical series calculated as at today's date may differ from previously calculated historical series following collections of the securitised assets communicated or modified by the relevant Servicer after their effective dates*

Fecha Date	% Tasa Anual Equivalente % Annual Percentage Rate				
	Mensual Monthly	Trimestral Quarterly	Semestral Semiannualy	Anual Annual	Acumulada Cumulative
31/01/2019	13,20	13,01	12,63	13,52	13,63
31/12/2018	12,09	13,31	12,85	13,42	13,65
30/11/2018	13,74	13,29	13,39	13,42	13,73
31/10/2018	14,08	12,25	13,65	13,49	13,73
30/09/2018	12,03	12,40	13,66	13,49	13,71
31/08/2018	10,59	13,49	14,02	13,69	13,80
31/07/2018	14,52	15,03	14,40	13,82	13,98
30/06/2018	15,27	14,90	13,98	13,85	13,95
31/05/2018	15,30	14,55	13,46	13,76	13,86
30/04/2018	14,11	13,77	13,32	13,58	13,76
31/03/2018	14,22	13,06	13,32	13,37	13,73
28/02/2018	12,98	12,35	13,37	13,69	13,69
31/01/2018	11,98	12,87	13,22		13,75
31/12/2017	12,10	13,57	13,72		13,93
30/11/2017	14,52	14,38	14,06		14,13
31/10/2017	14,08	13,57	13,84		14,08
30/09/2017	14,54	13,86	13,42		14,08
31/08/2017	12,08	13,74	14,01		14,01
31/07/2017	14,94	14,12			14,39
30/06/2017	14,18	12,98			14,25
31/05/2017	13,22	14,27			14,27
30/04/2017	11,53				14,79
31/03/2017	17,94				17,94
27/03/2017					