

BBVA EMPRESAS 4 Fondo de Titulización de Activos

Cartera de Activos Titulizados / Portfolio of Securitised Assets

Análisis de morosidad: Tasa de entrada acumulada en mora +3 meses (trimestres naturales desde constitución Fondo) - Detalle por años originación activos

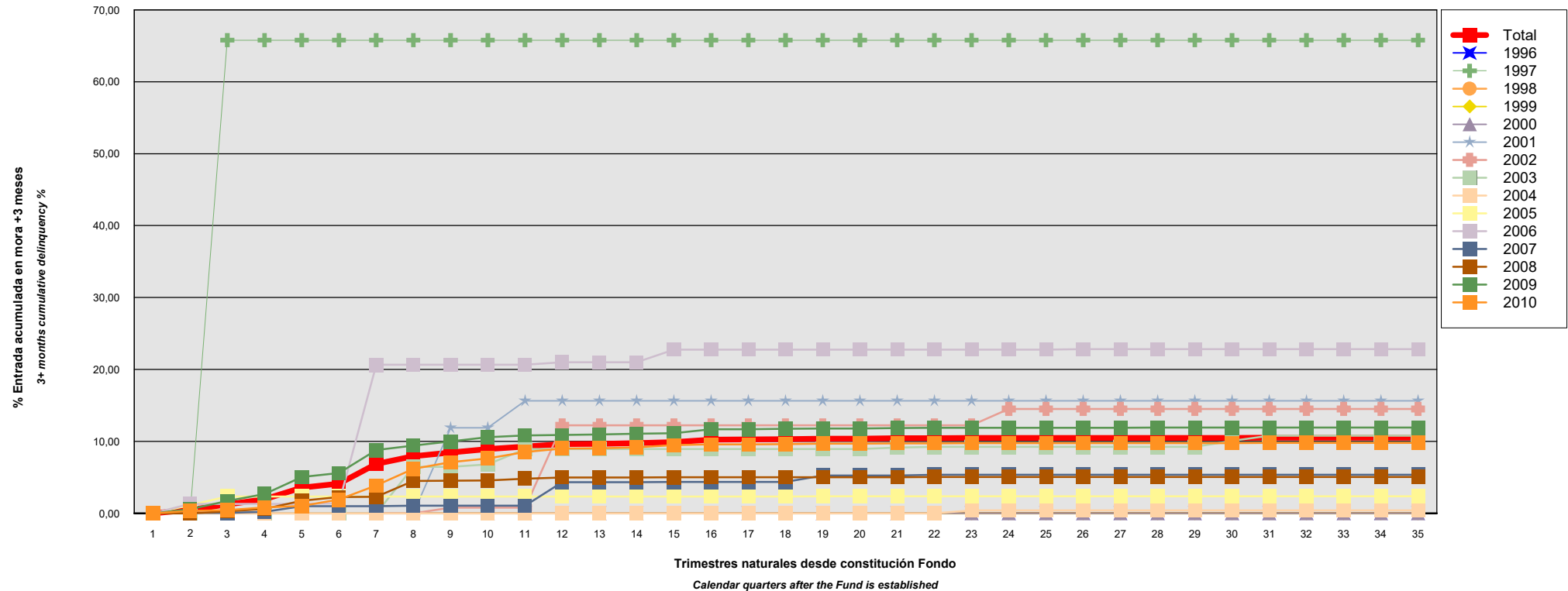
Delinquency analysis: 3+ months cumulative delinquency rate (calendar quarters after the Fund is established) - Detailed by asset origination years

Activos / Assets: Préstamos a empresas / Enterprise loans

Fecha / Date: 31/03/2019

Divisa / Currency: EUR

Esta serie histórica calculada a esta fecha puede diferir de las series históricas calculadas con anterioridad a consecuencia de cobros o actualización de información de los activos titulizados comunicados o modificados por el Administrador correspondiente con posterioridad a sus fechas de efectividad / This historical series calculated as at today's date may differ from previously calculated historical series following collections or information update of the securitised assets communicated or modified by the relevant Servicer after their effective dates



BBVA EMPRESAS 4 Fondo de Titulización de Activos

Cartera de Activos Titulizados / Portfolio of Securitised Assets

Análisis de morosidad: Tasa de entrada acumulada en mora +3 meses (trimestres naturales desde constitución Fondo) - Detalle por años originación activos

Delinquency analysis: 3+ months cumulative delinquency rate (calendar quarters after the Fund is established) - Detailed by asset origination years

Activos / Assets: Préstamos a empresas / Enterprise loans

Fecha / Date: 31/03/2019

Divisa / Currency: EUR

Esta serie histórica calculada a esta fecha puede diferir de las series históricas calculadas con anterioridad a consecuencia de cobros o actualización de información de los activos titulizados comunicados o modificados por el Administrador correspondiente con posterioridad a sus fechas de efectividad / This historical series calculated as at today's date may differ from previously calculated historical series following collections or information update of the securitised assets communicated or modified by the relevant Servicer after their effective dates

Origenación activo Asset origination	Total	1996	1997	1998	1999	2000	2001	2002	2003	2004	2005	2006	2007	2008	2009	2010	
Principal titulizado (mill. €) Principal securitised (€ million)	1.700,025	0,003	0,025	0,043	1,234	0,871	1,445	6,142	17,984	15,292	35,239	42,034	89,424	164,573	1.044,851	280,865	
Nº activos / Nº. of assets	4.723	1	3	3	7	10	16	28	46	34	69	160	183	376	3.274	513	
1	0,00% 0	0,00% 0	0,00% 0	0,00% 0	0,00% 0	0,00% 0	0,00% 0	0,00% 0	0,00% 0	0,00% 0	0,00% 0	0,00% 0	0,00% 0	0,00% 0	0,00% 0	0,00% 0	
2	0,48% 50	0,00% 0	0,00% 0	0,00% 0	0,00% 0	0,00% 0	0,00% 0	0,00% 0	0,00% 0	0,00% 0	1,12% 1	1,31% 1	0,05% 3	0,00% 1	0,59% 39	0,35% 5	
3	1,23% 131	0,00% 0	65,78% 1	0,00% 0	0,00% 0	0,00% 0	0,00% 0	0,00% 0	0,00% 0	0,00% 0	2,34% 2	1,31% 1	0,05% 4	0,27% 7	1,71% 109	0,43% 7	
4	1,94% 205	0,00% 0	65,78% 1	0,00% 0	0,00% 0	0,00% 0	0,00% 0	0,00% 0	0,00% 0	0,00% 0	2,34% 2	1,31% 2	0,20% 5	0,63% 12	2,69% 169	0,81% 14	
5	3,58% 286	0,00% 0	65,78% 1	0,00% 0	0,00% 0	0,00% 0	0,00% 0	0,00% 0	0,00% 0	0,00% 0	2,34% 2	1,31% 2	0,99% 8	1,75% 17	5,04% 236	1,04% 20	
6	4,11% 360	0,00% 0	65,78% 1	0,00% 0	0,00% 0	0,00% 0	0,00% 0	0,00% 0	0,00% 0	0,00% 0	2,34% 2	1,40% 3	0,99% 8	2,26% 25	5,59% 291	1,91% 30	
7	6,87% 444	0,00% 0	65,78% 1	0,00% 0	0,00% 0	0,00% 0	0,00% 0	0,00% 0	0,00% 0	0,00% 0	2,34% 2	20,64% 7	0,99% 8	2,28% 27	8,78% 356	3,88% 43	
8	7,93% 519	0,00% 0	65,78% 1	0,00% 0	0,00% 0	0,00% 0	0,00% 0	0,00% 0	6,46% 1	0,00% 0	2,34% 2	20,65% 8	1,06% 11	4,50% 33	9,42% 408	6,19% 55	
9	8,45% 577	0,00% 0	65,78% 1	0,00% 0	0,00% 0	0,00% 0	0,00% 0	11,89% 1	0,79% 1	6,46% 1	0,00% 0	2,34% 2	20,65% 8	1,06% 12	4,52% 34	9,99% 454	7,11% 63
10	8,92% 635	0,00% 0	65,78% 1	0,00% 0	0,00% 0	0,00% 0	0,00% 0	11,89% 1	0,79% 1	6,79% 2	0,00% 0	2,34% 2	20,65% 8	1,06% 13	4,55% 36	10,60% 500	7,64% 71
11	9,26% 675	0,00% 0	65,78% 1	0,00% 0	0,00% 0	0,00% 0	0,00% 0	15,64% 2	0,79% 1	8,92% 3	0,00% 0	2,34% 2	20,65% 8	1,06% 14	4,82% 37	10,83% 528	8,53% 79
12	9,62% 695	0,00% 0	65,78% 1	0,00% 0	0,00% 0	0,00% 0	0,00% 0	15,64% 2	12,23% 2	8,92% 3	0,00% 0	2,34% 2	20,99% 10	4,32% 15	4,98% 39	10,89% 536	9,01% 85
13	9,66% 705	0,00% 0	65,78% 1	0,00% 0	0,00% 0	0,00% 0	0,00% 0	15,64% 2	12,23% 2	8,94% 4	0,00% 0	2,34% 2	21,00% 11	4,32% 15	4,99% 41	10,95% 541	9,05% 86
14	9,75% 721	0,00% 0	65,78% 1	0,00% 0	0,00% 0	0,00% 0	0,00% 0	15,64% 2	12,23% 2	8,94% 4	0,00% 0	2,34% 2	21,00% 11	4,34% 17	4,99% 42	11,06% 549	9,16% 91
15	9,89% 733	0,00% 0	65,78% 1	0,00% 0	0,00% 0	0,00% 0	0,00% 0	15,64% 2	12,23% 2	8,94% 4	0,00% 0	2,34% 2	22,76% 13	4,35% 18	5,00% 43	11,14% 554	9,48% 94
16	10,25% 739	0,00% 0	65,78% 1	0,00% 0	0,00% 0	0,00% 0	0,00% 0	15,64% 2	12,23% 2	8,94% 4	0,00% 0	2,34% 2	22,76% 13	4,35% 18	5,02% 44	11,69% 558	9,59% 95
17	10,26% 741	0,00% 0	65,78% 1	0,00% 0	0,00% 0	0,00% 0	0,00% 0	15,64% 2	12,23% 2	8,94% 4	0,00% 0	2,34% 2	22,76% 13	4,35% 18	5,02% 44	11,70% 560	9,59% 95
18	10,30% 746	0,00% 0	65,78% 1	0,00% 0	0,00% 0	0,00% 0	0,00% 0	15,64% 2	12,23% 2	8,94% 4	0,00% 0	2,34% 2	22,76% 13	4,35% 18	5,02% 44	11,77% 564	9,61% 96

BBVA EMPRESAS 4 Fondo de Titulización de Activos

Cartera de Activos Titulizados / Portfolio of Securitised Assets

Análisis de morosidad: Tasa de entrada acumulada en mora +3 meses (trimestres naturales desde constitución Fondo) - Detalle por años originación activos

Delinquency analysis: 3+ months cumulative delinquency rate (calendar quarters after the Fund is established) - Detailed by asset origination years

Activos / Assets: Préstamos a empresas / Enterprise loans

Fecha / Date: 31/03/2019

Divisa / Currency: EUR

Esta serie histórica calculada a esta fecha puede diferir de las series históricas calculadas con anterioridad a consecuencia de cobros o actualización de información de los activos titulizados comunicados o modificados por el Administrador correspondiente con posterioridad a sus fechas de efectividad / This historical series calculated as at today's date may differ from previously calculated historical series following collections or information update of the securitised assets communicated or modified by the relevant Servicer after their effective dates

	Total	1996	1997	1998	1999	2000	2001	2002	2003	2004	2005	2006	2007	2008	2009	2010
19	10,38% 753	0,00% 0	65,78% 1	0,00% 0	0,00% 0	0,00% 0	15,64% 2	12,23% 2	8,94% 4	0,00% 0	2,35% 3	22,76% 13	5,27% 19	5,02% 44	11,80% 567	9,68% 98
20	10,38% 753	0,00% 0	65,78% 1	0,00% 0	0,00% 0	0,00% 0	15,64% 2	12,23% 2	8,94% 4	0,00% 0	2,35% 3	22,76% 13	5,27% 19	5,02% 44	11,80% 567	9,68% 98
21	10,43% 759	0,00% 0	65,78% 1	0,00% 0	0,00% 0	0,00% 0	15,64% 2	12,23% 2	9,15% 5	0,00% 0	2,35% 3	22,76% 13	5,27% 19	5,02% 44	11,87% 571	9,72% 99
22	10,46% 763	0,00% 0	65,78% 1	0,00% 0	0,00% 0	0,00% 0	15,64% 2	12,23% 2	9,25% 6	0,00% 0	2,35% 3	22,76% 13	5,37% 20	5,03% 45	11,90% 572	9,72% 99
23	10,47% 765	0,00% 0	65,78% 1	0,00% 0	0,00% 0	0,00% 0	15,64% 2	12,23% 2	9,25% 6	0,42% 1	2,35% 3	22,76% 13	5,37% 20	5,03% 45	11,90% 572	9,76% 100
24	10,48% 768	0,00% 0	65,78% 1	0,00% 0	0,00% 0	0,00% 0	15,64% 2	14,51% 3	9,25% 6	0,42% 1	2,35% 3	22,76% 13	5,37% 20	5,03% 45	11,90% 574	9,76% 100
25	10,48% 768	0,00% 0	65,78% 1	0,00% 0	0,00% 0	0,00% 0	15,64% 2	14,51% 3	9,25% 6	0,42% 1	2,35% 3	22,76% 13	5,37% 20	5,03% 45	11,90% 574	9,76% 100
26	10,48% 769	0,00% 0	65,78% 1	0,00% 0	0,00% 0	0,00% 0	15,64% 2	14,51% 3	9,25% 6	0,42% 1	2,35% 3	22,83% 14	5,37% 20	5,03% 45	11,90% 574	9,76% 100
27	10,48% 769	0,00% 0	65,78% 1	0,00% 0	0,00% 0	0,00% 0	15,64% 2	14,51% 3	9,25% 6	0,42% 1	2,35% 3	22,83% 14	5,37% 20	5,03% 45	11,90% 574	9,76% 100
28	10,48% 771	0,00% 0	65,78% 1	0,00% 0	0,00% 0	0,00% 0	15,64% 2	14,51% 3	9,25% 6	0,42% 1	2,35% 3	22,83% 14	5,37% 20	5,03% 45	11,91% 576	9,76% 100
29	10,48% 771	0,00% 0	65,78% 1	0,00% 0	0,00% 0	0,00% 0	15,64% 2	14,51% 3	9,25% 6	0,42% 1	2,35% 3	22,83% 14	5,37% 20	5,03% 45	11,91% 576	9,76% 100
30	10,49% 772	0,00% 0	65,78% 1	0,00% 0	0,00% 0	0,00% 0	15,64% 2	14,51% 3	10,08% 7	0,42% 1	2,35% 3	22,83% 14	5,37% 20	5,03% 45	11,91% 576	9,76% 100
31	10,51% 774	0,00% 0	65,78% 1	0,00% 0	0,00% 0	0,00% 0	15,64% 2	14,51% 3	10,78% 8	0,42% 1	2,35% 3	22,83% 14	5,37% 20	5,03% 45	11,91% 576	9,80% 101
32	10,51% 774	0,00% 0	65,78% 1	0,00% 0	0,00% 0	0,00% 0	15,64% 2	14,51% 3	10,78% 8	0,42% 1	2,35% 3	22,83% 14	5,37% 20	5,03% 45	11,91% 576	9,80% 101
33	10,51% 774	0,00% 0	65,78% 1	0,00% 0	0,00% 0	0,00% 0	15,64% 2	14,51% 3	10,78% 8	0,42% 1	2,35% 3	22,83% 14	5,37% 20	5,03% 45	11,91% 576	9,80% 101
34	10,51% 776	0,00% 0	65,78% 1	0,00% 0	0,00% 0	0,00% 0	15,64% 2	14,51% 3	10,78% 8	0,42% 1	2,35% 3	22,83% 14	5,37% 20	5,03% 45	11,91% 578	9,80% 101
35	10,51% 776	0,00% 0	65,78% 1	0,00% 0	0,00% 0	0,00% 0	15,64% 2	14,51% 3	10,78% 8	0,42% 1	2,35% 3	22,83% 14	5,37% 20	5,03% 45	11,91% 578	9,80% 101