

# BBVA EMPRESAS 6 Fondo de Titulización de Activos

## Cartera de Activos Titulizados / Portfolio of Securitised Assets

**Análisis de morosidad:** Tasa de entrada acumulada en mora 18 meses\* (trimestres naturales desde constitución Fondo) - Detalle por años originación activos

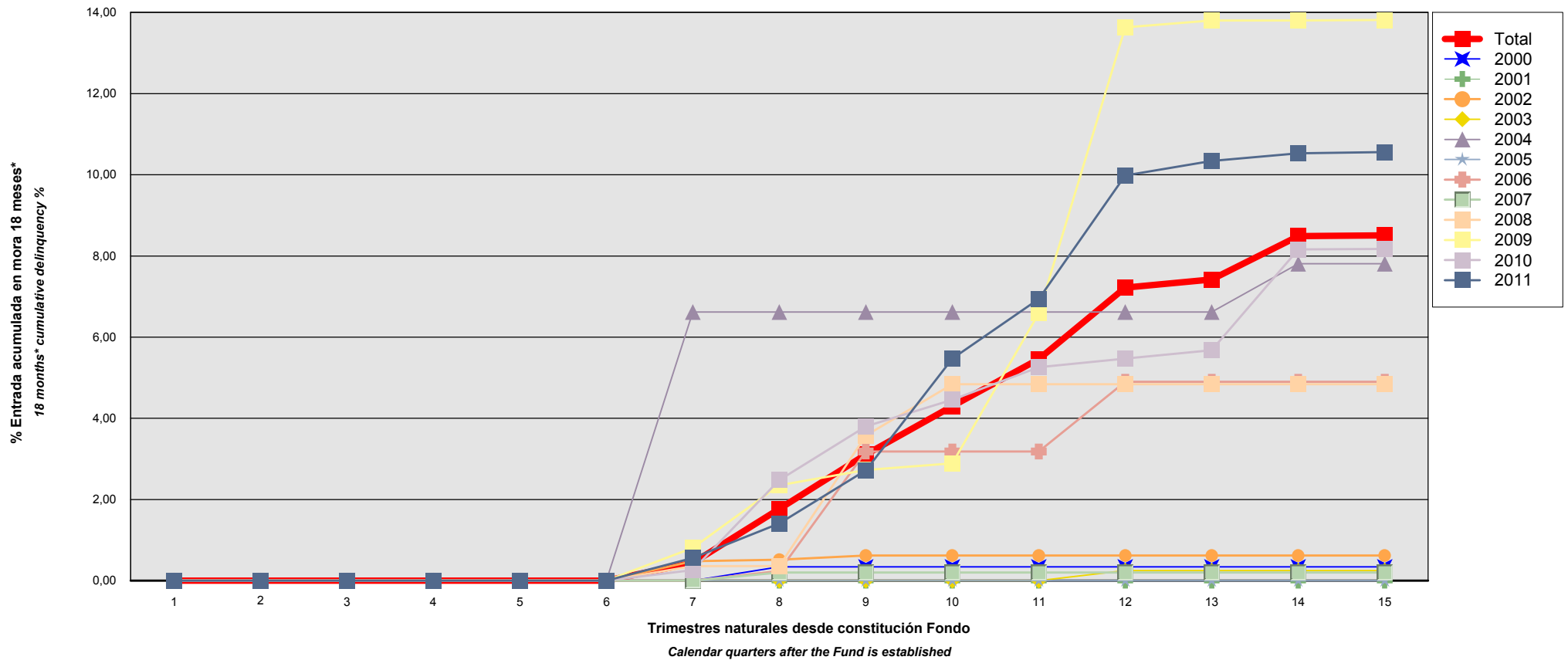
**Delinquency analysis:** 18 months\* cumulative delinquency rate (calendar quarters after the Fund is established) - Detailed by asset origination years

**Activos / Assets:** Préstamos a empresas / Enterprise loans

**Fecha / Date:** 30/04/2015

**Divisa / Currency:** EUR

Esta serie histórica calculada a esta fecha puede diferir de las series históricas calculadas con anterioridad a consecuencia de cobros de los activos titulizados comunicados o modificados por el Administrador correspondiente con posterioridad a sus fechas de efectividad / This historical series calculated as at today's date may differ from previously calculated historical series following collections of the securitised assets communicated or modified by the relevant Servicer after their effective dates



\*Incluye en su caso los activos titulizados clasificados como dudosos/fallidos por duda razonable sobre reembolso total  
 \*Includes securitised assets, if any, classified as doubtful or bad debts because there are reasonable doubts as to full repayment

## BBVA EMPRESAS 6 Fondo de Titulización de Activos

### Cartera de Activos Titulizados / Portfolio of Securitised Assets

**Análisis de morosidad:** Tasa de entrada acumulada en mora 18 meses\* (trimestres naturales desde constitución Fondo) - Detalle por años originación activos

**Delinquency analysis:** 18 months\* cumulative delinquency rate (calendar quarters after the Fund is established) - Detailed by asset origination years

**Activos / Assets:** Préstamos a empresas / Enterprise loans

**Fecha / Date:** 30/04/2015

**Divisa / Currency:** EUR

Esta serie histórica calculada a esta fecha puede diferir de las series históricas calculadas con anterioridad a consecuencia de cobros de los activos titulizados comunicados o modificados por el Administrador correspondiente con posterioridad a sus fechas de efectividad / This historical series calculated as at today's date may differ from previously calculated historical series following collections of the securitised assets communicated or modified by the relevant Servicer after their effective dates

Origenación activo Asset origination	Total	2000	2001	2002	2003	2004	2005	2006	2007	2008	2009	2010	2011
Principal titulizado (mill. €) Principal securitised (€ million)	1.200,017	1,751	4,649	11,156	15,998	7,367	13,253	10,273	37,608	136,872	137,639	491,662	331,790
Nº activos / Nº. of assets	3.644	29	51	127	61	48	59	80	142	186	409	1.515	937
1	0,00% 0	0,00% 0	0,00% 0	0,00% 0	0,00% 0	0,00% 0	0,00% 0	0,00% 0	0,00% 0	0,00% 0	0,00% 0	0,00% 0	0,00% 0
2	0,00% 0	0,00% 0	0,00% 0	0,00% 0	0,00% 0	0,00% 0	0,00% 0	0,00% 0	0,00% 0	0,00% 0	0,00% 0	0,00% 0	0,00% 0
3	0,00% 0	0,00% 0	0,00% 0	0,00% 0	0,00% 0	0,00% 0	0,00% 0	0,00% 0	0,00% 0	0,00% 0	0,00% 0	0,00% 0	0,00% 0
4	0,00% 0	0,00% 0	0,00% 0	0,00% 0	0,00% 0	0,00% 0	0,00% 0	0,00% 0	0,00% 0	0,00% 0	0,00% 0	0,00% 0	0,00% 0
5	0,00% 0	0,00% 0	0,00% 0	0,00% 0	0,00% 0	0,00% 0	0,00% 0	0,00% 0	0,00% 0	0,00% 0	0,00% 0	0,00% 0	0,00% 0
6	0,00% 0	0,00% 0	0,00% 0	0,00% 0	0,00% 0	0,00% 0	0,00% 0	0,00% 0	0,00% 0	0,00% 0	0,00% 0	0,00% 0	0,00% 0
7	0,44% 17	0,00% 0	0,00% 0	0,48% 1	0,00% 0	6,62% 1	0,00% 0	0,00% 0	0,00% 0	0,36% 2	0,81% 5	0,26% 4	0,56% 4
8	1,77% 67	0,34% 1	0,00% 0	0,52% 2	0,00% 0	6,62% 1	0,00% 0	0,24% 1	0,20% 2	0,36% 2	2,35% 8	2,48% 30	1,41% 20
9	3,11% 114	0,34% 1	0,00% 0	0,62% 3	0,00% 0	6,62% 1	0,00% 0	3,18% 2	0,20% 2	3,58% 17	2,73% 12	3,80% 46	2,72% 30
10	4,30% 146	0,34% 1	0,00% 0	0,62% 3	0,00% 0	6,62% 1	0,00% 0	3,18% 2	0,20% 2	4,84% 19	2,89% 15	4,46% 55	5,47% 48
11	5,46% 196	0,34% 1	0,00% 0	0,62% 3	0,00% 0	6,62% 1	0,00% 0	3,18% 2	0,20% 2	4,84% 20	6,59% 20	5,26% 69	6,94% 78
12	7,22% 216	0,34% 1	0,00% 0	0,62% 3	0,25% 1	6,62% 1	0,00% 0	4,90% 3	0,20% 2	4,84% 20	13,63% 27	5,47% 74	9,98% 84
13	7,42% 232	0,34% 1	0,00% 0	0,62% 3	0,25% 1	6,62% 1	0,00% 0	4,90% 3	0,20% 2	4,84% 20	13,80% 29	5,68% 81	10,34% 91
14	8,49% 248	0,34% 1	0,00% 0	0,62% 3	0,25% 1	7,81% 2	0,00% 0	4,90% 3	0,20% 2	4,84% 20	13,80% 29	8,16% 92	10,53% 95
15	8,51% 251	0,34% 1	0,00% 0	0,62% 3	0,25% 1	7,81% 2	0,00% 0	4,90% 3	0,20% 2	4,84% 20	13,81% 30	8,17% 93	10,56% 96

\*Incluye en su caso los activos titulizados clasificados como dudosos/fallidos por duda razonable sobre reembolso total

\*Includes securitised assets, if any, classified as doubtful or bad debts because there are reasonable doubts as to full repayment