

BBVA LEASING 1 Fondo de Titulización de Activos

Cartera de Activos Titulizados / Portfolio of Securitised Assets

Análisis de morosidad: Tasa de entrada acumulada en mora +3 meses (trimestres naturales desde constitución Fondo) - Detalle por años originación activos

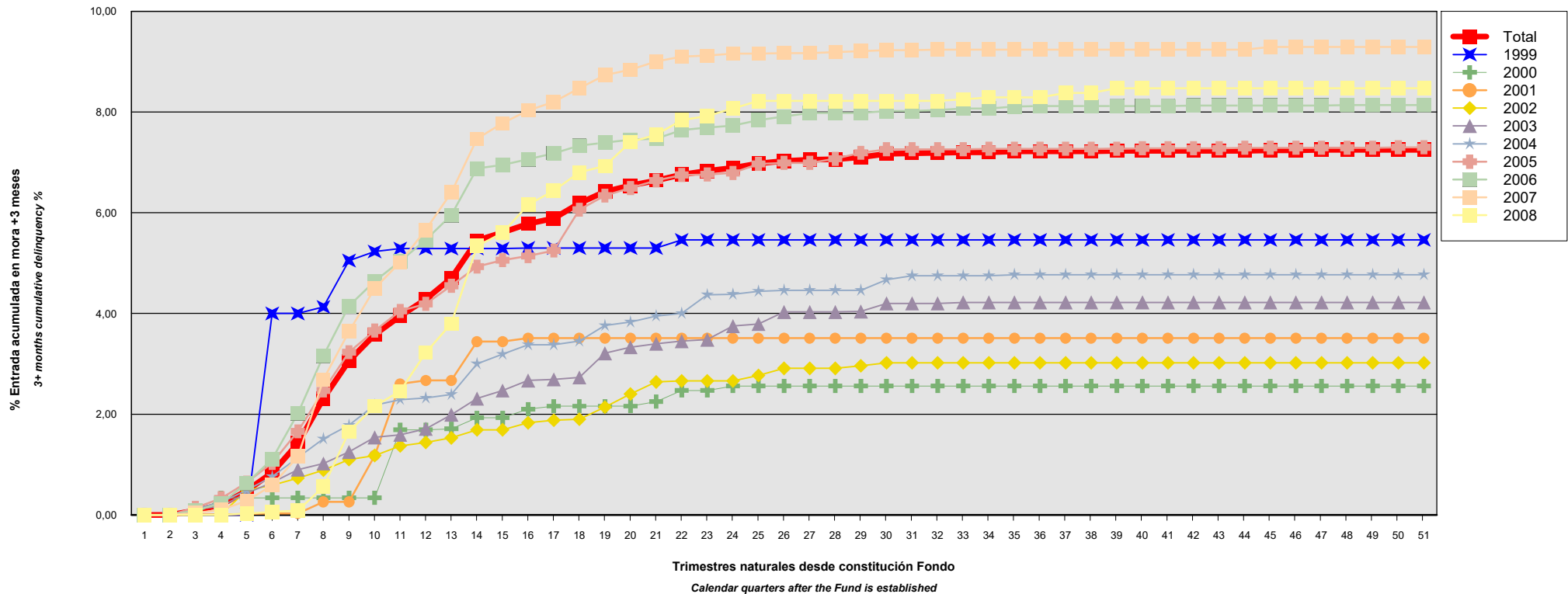
Delinquency analysis: 3+ months cumulative delinquency rate (calendar quarters after the Fund is established) - Detailed by asset origination years

Activos / Assets: Derechos de crédito de arrendamientos financieros / Finance lease receivables

Fecha / Date: 31/10/2019

Divisa / Currency: EUR

Esta serie histórica calculada a esta fecha puede diferir de las series históricas calculadas con anterioridad a consecuencia de cobros o actualización de información de los activos titulizados comunicados o modificados por el Administrador correspondiente con posterioridad a sus fechas de efectividad / This historical series calculated as at today's date may differ from previously calculated historical series following collections or information update of the securitised assets communicated or modified by the relevant Servicer after their effective dates



BBVA LEASING 1 Fondo de Titulización de Activos

Cartera de Activos Titulizados / Portfolio of Securitised Assets

Análisis de morosidad: Tasa de entrada acumulada en mora +3 meses (trimestres naturales desde constitución Fondo) - Detalle por años originación activos

Delinquency analysis: 3+ months cumulative delinquency rate (calendar quarters after the Fund is established) - Detailed by asset origination years

Activos / Assets: Derechos de crédito de arrendamientos financieros / Finance lease receivables

Fecha / Date: 31/10/2019

Divisa / Currency: EUR

Esta serie histórica calculada a esta fecha puede diferir de las series históricas calculadas con anterioridad a consecuencia de cobros o actualización de información de los activos titulizados comunicados o modificados por el Administrador correspondiente con posterioridad a sus fechas de efectividad / This historical series calculated as at today's date may differ from previously calculated historical series following collections or information update of the securitised assets communicated or modified by the relevant Servicer after their effective dates

Origenación activo Asset origination	Total	1999	2000	2001	2002	2003	2004	2005	2006	2007	2008
Principal titulizado (mill. €) Principal securitised (€ million)	3.721,038	25,540	29,253	36,750	115,852	260,923	465,610	816,548	1.008,656	785,320	176,586
Nº activos / Nº. of assets	99.471	213	169	314	636	7.877	13.977	26.136	27.305	19.060	3.784
1	0,00% 0	0,00% 0	0,00% 0	0,00% 0	0,00% 0	0,00% 0	0,00% 0	0,00% 0	0,00% 0	0,00% 0	0,00% 0
2	0,00% 1	0,00% 0	0,00% 0	0,00% 0	0,00% 0	0,00% 0	0,00% 0	0,00% 0	0,00% 0	0,00% 1	0,00% 0
3	0,09% 178	0,00% 0	0,00% 0	0,01% 1	0,00% 0	0,11% 18	0,12% 37	0,14% 65	0,09% 41	0,04% 16	0,00% 0
4	0,20% 420	0,00% 0	0,34% 1	0,01% 1	0,01% 1	0,17% 42	0,25% 75	0,33% 137	0,23% 118	0,10% 45	0,00% 0
5	0,48% 1.028	0,00% 0	0,34% 1	0,02% 2	0,49% 3	0,43% 107	0,49% 175	0,64% 300	0,63% 319	0,28% 120	0,03% 1
6	0,84% 1.690	4,00% 1	0,34% 1	0,03% 3	0,59% 5	0,64% 128	0,76% 265	1,03% 484	1,11% 589	0,59% 210	0,06% 4
7	1,42% 2.685	4,00% 1	0,34% 1	0,03% 3	0,73% 6	0,90% 157	1,14% 400	1,66% 745	2,02% 991	1,16% 372	0,09% 9
8	2,31% 4.132	4,13% 3	0,34% 1	0,26% 5	0,89% 13	1,02% 175	1,51% 585	2,47% 1.117	3,16% 1.542	2,69% 653	0,56% 38
9	3,06% 5.220	5,05% 4	0,34% 1	0,26% 5	1,10% 16	1,25% 190	1,78% 699	3,23% 1.362	4,15% 1.912	3,64% 961	1,65% 70
10	3,58% 3.115	5,23% 6	0,34% 1	1,18% 8	1,18% 20	1,54% 198	2,18% 764	3,66% 1.553	4,64% 2.215	4,50% 1.241	2,16% 109
11	3,95% 3.782	5,29% 7	1,69% 3	2,60% 9	1,37% 23	1,59% 202	2,29% 794	4,05% 1.687	5,04% 2.432	5,02% 1.476	2,46% 149
12	4,28% 3.355	5,29% 8	1,69% 3	2,67% 10	1,44% 25	1,71% 204	2,32% 810	4,19% 1.804	5,46% 2.617	5,66% 1.686	3,22% 192
13	4,70% 3.186	5,29% 8	1,71% 4	2,67% 10	1,53% 27	1,99% 209	2,39% 825	4,55% 2.006	5,95% 2.910	6,40% 1.952	3,80% 235
14	5,45% 3.296	5,29% 8	1,93% 5	3,44% 15	1,69% 32	2,31% 222	3,00% 851	4,93% 2.224	6,88% 3.284	7,47% 2.332	5,34% 323
15	5,61% 3.588	5,29% 8	1,93% 5	3,44% 15	1,69% 32	2,47% 225	3,19% 860	5,06% 2.250	6,95% 3.376	7,78% 2.467	5,60% 350
16	5,78% 3.894	5,30% 9	2,10% 6	3,51% 16	1,83% 35	2,67% 228	3,38% 871	5,14% 2.268	7,06% 3.510	8,03% 2.575	6,16% 375
17	5,89% 0.11	5,30% 9	2,16% 7	3,51% 16	1,88% 37	2,69% 229	3,38% 873	5,25% 2.277	7,18% 3.593	8,20% 2.658	6,44% 418
18	6,19% 0.27	5,30% 9	2,16% 7	3,51% 16	1,90% 38	2,73% 231	3,45% 880	6,06% 2.291	7,33% 3.632	8,47% 2.735	6,80% 435

BBVA LEASING 1 Fondo de Titulización de Activos

Cartera de Activos Titulizados / Portfolio of Securitised Assets

Análisis de morosidad: Tasa de entrada acumulada en mora +3 meses (trimestres naturales desde constitución Fondo) - Detalle por años originación activos

Delinquency analysis: 3+ months cumulative delinquency rate (calendar quarters after the Fund is established) - Detailed by asset origination years

Activos / Assets: Derechos de crédito de arrendamientos financieros / Finance lease receivables

Fecha / Date: 31/10/2019

Divisa / Currency: EUR

Esta serie histórica calculada a esta fecha puede diferir de las series históricas calculadas con anterioridad a consecuencia de cobros o actualización de información de los activos titulizados comunicados o modificados por el Administrador correspondiente con posterioridad a sus fechas de efectividad / This historical series calculated as at today's date may differ from previously calculated historical series following collections or information update of the securitised assets communicated or modified by the relevant Servicer after their effective dates

	Total	1999	2000	2001	2002	2003	2004	2005	2006	2007	2008
19	6,42% 0.49	5,30% 9	2,16% 7	3,51% 17	2,14% 41	3,21% 238	3,76% 881	6,34% 2.309	7,39% 3.683	8,73% 2.860	6,93% 454
20	6,54% 0.70	5,30% 9	2,16% 7	3,51% 17	2,40% 44	3,33% 239	3,83% 884	6,49% 2.327	7,45% 3.705	8,84% 2.998	7,40% 476
21	6,64% 0.82	5,30% 9	2,25% 8	3,51% 17	2,64% 46	3,40% 242	3,95% 889	6,64% 2.337	7,47% 3.712	9,00% 3.072	7,55% 494
22	6,76% 0.93	5,46% 10	2,47% 10	3,51% 17	2,66% 47	3,45% 247	4,00% 892	6,75% 2.344	7,64% 3.723	9,10% 3.129	7,84% 512
23	6,83% 1.00	5,46% 10	2,47% 10	3,51% 17	2,66% 47	3,48% 250	4,37% 898	6,76% 2.346	7,69% 3.737	9,12% 3.156	7,92% 529
24	6,89% 1.04	5,46% 10	2,56% 11	3,51% 17	2,66% 47	3,75% 254	4,38% 900	6,79% 2.349	7,73% 3.745	9,16% 3.167	8,07% 540
25	6,98% 1.06	5,46% 10	2,56% 11	3,51% 17	2,77% 49	3,79% 256	4,44% 902	6,97% 2.354	7,84% 3.754	9,16% 3.169	8,22% 547
26	7,03% 1.09	5,46% 10	2,56% 11	3,51% 17	2,91% 51	4,03% 258	4,46% 904	6,99% 2.358	7,91% 3.764	9,17% 3.174	8,22% 550
27	7,05% 1.10	5,46% 10	2,56% 11	3,51% 17	2,91% 51	4,03% 258	4,46% 904	6,99% 2.358	7,98% 3.768	9,17% 3.175	8,22% 550
28	7,06% 1.11	5,46% 10	2,56% 11	3,51% 17	2,91% 51	4,03% 258	4,46% 904	7,07% 2.362	7,98% 3.771	9,19% 3.177	8,22% 550
29	7,10% 1.12	5,46% 10	2,56% 11	3,51% 17	2,96% 52	4,04% 259	4,46% 905	7,19% 2.365	7,98% 3.772	9,21% 3.179	8,22% 550
30	7,17% 1.13	5,46% 10	2,56% 11	3,51% 17	3,02% 53	4,20% 262	4,67% 906	7,26% 2.368	8,02% 3.776	9,23% 3.183	8,22% 550
31	7,18% 1.13	5,46% 10	2,56% 11	3,51% 17	3,02% 53	4,20% 262	4,75% 908	7,26% 2.368	8,02% 3.776	9,23% 3.183	8,22% 550
32	7,19% 1.14	5,46% 11	2,56% 11	3,51% 18	3,02% 53	4,20% 262	4,75% 908	7,26% 2.368	8,04% 3.778	9,24% 3.184	8,22% 550
33	7,20% 1.14	5,46% 11	2,56% 11	3,51% 18	3,02% 53	4,22% 264	4,75% 908	7,26% 2.368	8,07% 3.781	9,24% 3.184	8,25% 551
34	7,20% 1.15	5,46% 11	2,56% 11	3,51% 18	3,02% 53	4,22% 264	4,75% 909	7,27% 2.369	8,07% 3.782	9,24% 3.185	8,29% 552
35	7,22% 1.15	5,46% 11	2,56% 11	3,51% 18	3,02% 53	4,22% 264	4,77% 910	7,27% 2.369	8,11% 3.783	9,24% 3.185	8,29% 552
36	7,22% 1.15	5,46% 11	2,56% 12	3,51% 18	3,02% 53	4,22% 264	4,77% 910	7,27% 2.369	8,12% 3.784	9,24% 3.185	8,29% 552
37	7,22% 1.16	5,46% 11	2,56% 12	3,51% 18	3,02% 53	4,22% 264	4,77% 910	7,27% 2.369	8,12% 3.784	9,24% 3.185	8,38% 555
38	7,22% 1.16	5,46% 11	2,56% 12	3,51% 18	3,02% 53	4,22% 264	4,77% 911	7,27% 2.369	8,12% 3.784	9,24% 3.185	8,38% 555
39	7,23% 1.16	5,46% 11	2,56% 12	3,51% 18	3,02% 53	4,22% 264	4,77% 911	7,27% 2.369	8,12% 3.784	9,24% 3.185	8,47% 556
40	7,23% 1.16	5,46% 11	2,56% 12	3,51% 18	3,02% 53	4,22% 264	4,77% 911	7,28% 2.370	8,12% 3.784	9,24% 3.185	8,47% 556
41	7,23% 1.16	5,46% 11	2,56% 12	3,51% 18	3,02% 53	4,22% 264	4,77% 911	7,28% 2.371	8,12% 3.784	9,24% 3.185	8,47% 556
42	7,23% 1.16	5,46% 11	2,56% 12	3,51% 18	3,02% 53	4,22% 264	4,77% 911	7,28% 2.371	8,13% 3.785	9,24% 3.185	8,47% 556

BBVA LEASING 1 Fondo de Titulización de Activos

Cartera de Activos Titulizados / Portfolio of Securitised Assets

Análisis de morosidad: Tasa de entrada acumulada en mora +3 meses (trimestres naturales desde constitución Fondo) - Detalle por años originación activos

Delinquency analysis: 3+ months cumulative delinquency rate (calendar quarters after the Fund is established) - Detailed by asset origination years

Activos / Assets: Derechos de crédito de arrendamientos financieros / Finance lease receivables

Fecha / Date: 31/10/2019

Divisa / Currency: EUR

Esta serie histórica calculada a esta fecha puede diferir de las series históricas calculadas con anterioridad a consecuencia de cobros o actualización de información de los activos titulizados comunicados o modificados por el Administrador correspondiente con posterioridad a sus fechas de efectividad / This historical series calculated as at today's date may differ from previously calculated historical series following collections or information update of the securitised assets communicated or modified by the relevant Servicer after their effective dates

	Total	1999	2000	2001	2002	2003	2004	2005	2006	2007	2008
43	7,23% 1.16	5,46% 11	2,56% 12	3,51% 18	3,02% 53	4,22% 264	4,77% 911	7,28% 2.371	8,13% 3.785	9,24% 3.185	8,47% 556
44	7,23% 1.16	5,46% 11	2,56% 12	3,51% 18	3,02% 53	4,22% 264	4,77% 911	7,29% 2.372	8,13% 3.785	9,24% 3.185	8,47% 556
45	7,24% 1.16	5,46% 11	2,56% 12	3,51% 18	3,02% 53	4,22% 264	4,77% 911	7,29% 2.373	8,13% 3.785	9,29% 3.186	8,47% 556
46	7,24% 1.16	5,46% 11	2,56% 12	3,51% 18	3,02% 53	4,22% 264	4,77% 911	7,29% 2.373	8,13% 3.785	9,29% 3.186	8,47% 556
47	7,25% 1.17	5,46% 11	2,56% 12	3,51% 18	3,02% 53	4,22% 265	4,77% 911	7,29% 2.373	8,13% 3.786	9,29% 3.186	8,47% 556
48	7,25% 1.17	5,46% 11	2,56% 12	3,51% 18	3,02% 53	4,22% 265	4,77% 911	7,29% 2.373	8,14% 3.787	9,29% 3.186	8,47% 556
49	7,25% 1.17	5,46% 11	2,56% 12	3,51% 18	3,02% 53	4,22% 265	4,77% 911	7,29% 2.373	8,14% 3.787	9,29% 3.186	8,47% 556
50	7,25% 1.17	5,46% 11	2,56% 12	3,51% 18	3,02% 53	4,22% 265	4,77% 911	7,30% 2.374	8,14% 3.787	9,29% 3.186	8,47% 556
51	7,25% 1.17	5,46% 11	2,56% 12	3,51% 18	3,02% 53	4,22% 265	4,77% 911	7,30% 2.374	8,14% 3.787	9,29% 3.186	8,47% 556