

# BBVA RMBS 1 Fondo de Titulización de Activos

## Cartera de Activos Titulizados / Portfolio of Securitised Assets

**Análisis de morosidad: Tasa de morosidad 12 meses\***

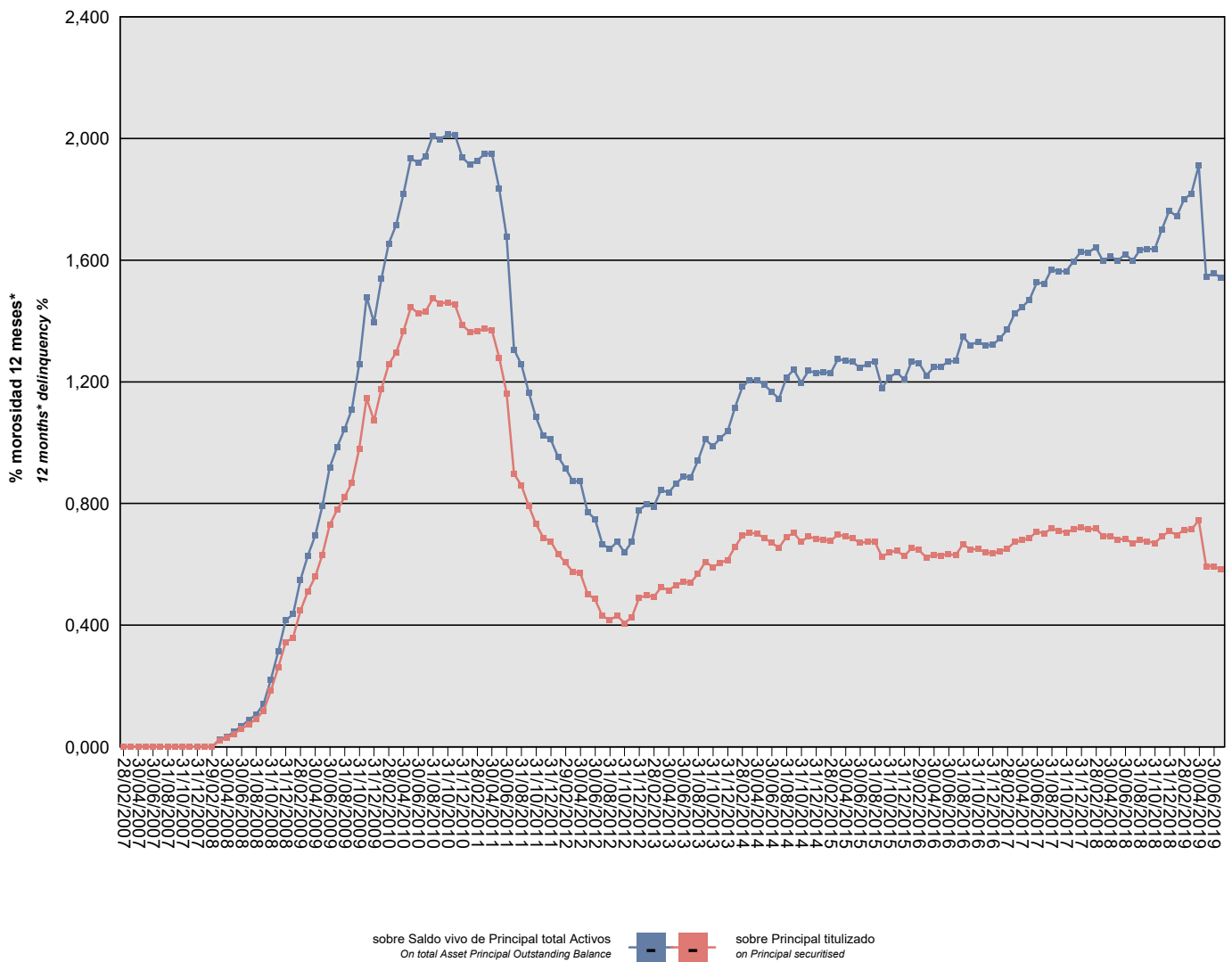
**Delinquency analysis: 12 months\* delinquency rate**

**Activos / Assets: Préstamos hipotecarios vivienda (CTHs) / Residential mortgage loans (PTCs)**

**Fecha / Date: 31/07/2019**

**Divisa / Currency: EUR**

Esta serie histórica calculada a esta fecha puede diferir de las series históricas calculadas con anterioridad a consecuencia de cobros de los activos titulizados comunicados o modificados por el Administrador correspondiente con posterioridad a sus fechas de efectividad / This historical series calculated as at today's date may differ from previously calculated historical series following collections of the securitised assets communicated or modified by the relevant Servicer after their effective dates



\*Incluye en su caso los activos titulizados clasificados como dudosos/fallidos por duda razonable sobre reembolso total.  
 \*Includes securitised assets, if any, classified as doubtful or bad debts because there are reasonable doubts as to full repayment.

## BBVA RMBS 1 Fondo de Titulización de Activos

### Cartera de Activos Titulizados / Portfolio of Securitised Assets

**Análisis de morosidad: Tasa de morosidad 12 meses\***

**Delinquency analysis: 12 months\* delinquency rate**

**Activos / Assets: Préstamos hipotecarios vivienda (CTHS) / Residential mortgage loans (PTCs)**

**Fecha / Date: 31/07/2019**

**Divisa / Currency: EUR**

Esta serie histórica calculada a esta fecha puede diferir de las series históricas calculadas con anterioridad a consecuencia de cobros de los activos titulizados comunicados o modificados por el Administrador correspondiente con posterioridad a sus fechas de efectividad / This historical series calculated as at today's date may differ from previously calculated historical series following collections of the securitised assets communicated or modified by the relevant Servicer after their effective dates

Fecha Date	Saldo vivo de Activos en mora *(Ppal. Miles €) Delinquent *Asset Outstanding Balance (€ thou. Principal)	% morosidad 12 meses* 12 months* delinquency %	
		sobre Saldo vivo de Principal total Activos On total Asset Principal Outstanding Balance	sobre Principal titulado on Principal securitised
28/02/2007	0,000	0,00%	0,00%
31/03/2007	0,000	0,00%	0,00%
30/04/2007	0,000	0,00%	0,00%
31/05/2007	0,000	0,00%	0,00%
30/06/2007	0,000	0,00%	0,00%
31/07/2007	0,000	0,00%	0,00%
31/08/2007	0,000	0,00%	0,00%
30/09/2007	0,000	0,00%	0,00%
31/10/2007	0,000	0,00%	0,00%
30/11/2007	0,000	0,00%	0,00%
31/12/2007	0,000	0,00%	0,00%
31/01/2008	0,000	0,00%	0,00%
29/02/2008	0,000	0,00%	0,00%
31/03/2008	513,809	0,02%	0,02%
30/04/2008	704,907	0,03%	0,03%
31/05/2008	1.069,923	0,05%	0,04%
30/06/2008	1.466,291	0,07%	0,06%
31/07/2008	1.864,679	0,09%	0,07%
31/08/2008	2.254,933	0,11%	0,09%
30/09/2008	2.956,467	0,14%	0,12%
31/10/2008	4.630,739	0,22%	0,19%
30/11/2008	6.542,576	0,31%	0,26%
31/12/2008	8.608,816	0,42%	0,34%
31/01/2009	8.964,258	0,44%	0,36%
28/02/2009	11.201,094	0,55%	0,45%
31/03/2009	12.750,593	0,63%	0,51%
30/04/2009	13.984,841	0,69%	0,56%
31/05/2009	15.786,291	0,79%	0,63%
30/06/2009	18.233,014	0,92%	0,73%
31/07/2009	19.466,925	0,99%	0,78%
31/08/2009	20.500,608	1,04%	0,82%
30/09/2009	21.714,698	1,11%	0,87%
31/10/2009	24.512,280	1,26%	0,98%
30/11/2009	28.653,215	1,48%	1,15%
31/12/2009	26.819,776	1,40%	1,07%
31/01/2010	29.402,237	1,54%	1,18%
28/02/2010	31.445,278	1,65%	1,26%
31/03/2010	32.400,064	1,72%	1,30%
30/04/2010	34.165,284	1,82%	1,37%

\*Incluye en su caso los activos titulizados clasificados como dudosos/fallidos por duda razonable sobre reembolso total.

\*Includes securitised assets, if any, classified as doubtful or bad debts because there are reasonable doubts as to full repayment.

## BBVA RMBS 1 Fondo de Titulización de Activos

### Cartera de Activos Titulizados / Portfolio of Securitised Assets

**Análisis de morosidad: Tasa de morosidad 12 meses\***

**Delinquency analysis: 12 months\* delinquency rate**

**Activos / Assets: Préstamos hipotecarios vivienda (CTHs) / Residential mortgage loans (PTCs)**

**Fecha / Date: 31/07/2019**

**Divisa / Currency: EUR**

Esta serie histórica calculada a esta fecha puede diferir de las series históricas calculadas con anterioridad a consecuencia de cobros de los activos titulizados comunicados o modificados por el Administrador correspondiente con posterioridad a sus fechas de efectividad / This historical series calculated as at today's date may differ from previously calculated historical series following collections of the securitised assets communicated or modified by the relevant Servicer after their effective dates

Fecha Date	Saldo vivo de Activos en mora *(Ppal. Miles €) Delinquent *Asset Outstanding Balance (€ thou. Principal)	% morosidad 12 meses* 12 months* delinquency %	
		sobre Saldo vivo de Principal total Activos On total Asset Principal Outstanding Balance	sobre Principal titulado on Principal securitised
31/05/2010	36.138,354	1,94%	1,45%
30/06/2010	35.601,983	1,92%	1,42%
31/07/2010	35.761,633	1,94%	1,43%
31/08/2010	36.840,492	2,01%	1,47%
30/09/2010	36.438,199	2,00%	1,46%
31/10/2010	36.536,337	2,01%	1,46%
30/11/2010	36.332,749	2,01%	1,45%
31/12/2010	34.670,442	1,94%	1,39%
31/01/2011	34.099,296	1,91%	1,36%
28/02/2011	34.158,132	1,93%	1,37%
31/03/2011	34.360,581	1,95%	1,37%
30/04/2011	34.239,767	1,95%	1,37%
31/05/2011	31.987,296	1,83%	1,28%
30/06/2011	29.056,669	1,68%	1,16%
31/07/2011	22.446,452	1,31%	0,90%
31/08/2011	21.480,534	1,26%	0,86%
30/09/2011	19.803,993	1,17%	0,79%
31/10/2011	18.319,677	1,08%	0,73%
30/11/2011	17.193,882	1,02%	0,69%
31/12/2011	16.889,274	1,01%	0,68%
31/01/2012	15.843,120	0,95%	0,63%
29/02/2012	15.143,188	0,92%	0,61%
31/03/2012	14.367,291	0,87%	0,57%
30/04/2012	14.310,876	0,87%	0,57%
31/05/2012	12.567,750	0,77%	0,50%
30/06/2012	12.138,191	0,75%	0,49%
31/07/2012	10.750,781	0,67%	0,43%
31/08/2012	10.425,349	0,65%	0,42%
30/09/2012	10.773,134	0,67%	0,43%
31/10/2012	10.161,526	0,64%	0,41%
30/11/2012	10.663,014	0,67%	0,43%
31/12/2012	12.227,734	0,78%	0,49%
31/01/2013	12.467,091	0,80%	0,50%
28/02/2013	12.308,758	0,79%	0,49%
31/03/2013	13.102,912	0,85%	0,52%
30/04/2013	12.870,400	0,83%	0,51%
31/05/2013	13.271,017	0,86%	0,53%
30/06/2013	13.564,102	0,89%	0,54%
31/07/2013	13.473,293	0,89%	0,54%

\*Incluye en su caso los activos titulizados clasificados como dudosos/fallidos por duda razonable sobre reembolso total.

\*Includes securitised assets, if any, classified as doubtful or bad debts because there are reasonable doubts as to full repayment.

## BBVA RMBS 1 Fondo de Titulización de Activos

### Cartera de Activos Titulizados / Portfolio of Securitised Assets

**Análisis de morosidad: Tasa de morosidad 12 meses\***

**Delinquency analysis: 12 months\* delinquency rate**

**Activos / Assets: Préstamos hipotecarios vivienda (CTHs) / Residential mortgage loans (PTCs)**

**Fecha / Date: 31/07/2019**

**Divisa / Currency: EUR**

Esta serie histórica calculada a esta fecha puede diferir de las series históricas calculadas con anterioridad a consecuencia de cobros de los activos titulizados comunicados o modificados por el Administrador correspondiente con posterioridad a sus fechas de efectividad / This historical series calculated as at today's date may differ from previously calculated historical series following collections of the securitised assets communicated or modified by the relevant Servicer after their effective dates

Fecha Date	Saldo vivo de Activos en mora *(Ppal. Miles €) Delinquent *Asset Outstanding Balance (€ thou. Principal)	% morosidad 12 meses* 12 months* delinquency %	
		sobre Saldo vivo de Principal total Activos On total Asset Principal Outstanding Balance	sobre Principal titulado on Principal securitised
31/08/2013	14.239,341	0,94%	0,57%
30/09/2013	15.214,913	1,01%	0,61%
31/10/2013	14.776,916	0,99%	0,59%
30/11/2013	15.111,309	1,01%	0,60%
31/12/2013	15.352,510	1,04%	0,61%
31/01/2014	16.437,002	1,12%	0,66%
28/02/2014	17.350,922	1,18%	0,69%
31/03/2014	17.593,116	1,21%	0,70%
30/04/2014	17.506,499	1,21%	0,70%
31/05/2014	17.191,678	1,19%	0,69%
30/06/2014	16.764,509	1,17%	0,67%
31/07/2014	16.355,082	1,14%	0,65%
31/08/2014	17.260,971	1,21%	0,69%
30/09/2014	17.565,278	1,24%	0,70%
31/10/2014	16.844,391	1,20%	0,67%
30/11/2014	17.297,237	1,24%	0,69%
31/12/2014	17.088,111	1,23%	0,68%
31/01/2015	17.031,769	1,23%	0,68%
28/02/2015	16.921,242	1,23%	0,68%
31/03/2015	17.453,782	1,28%	0,70%
30/04/2015	17.272,889	1,27%	0,69%
31/05/2015	17.131,416	1,27%	0,69%
30/06/2015	16.754,988	1,25%	0,67%
31/07/2015	16.846,647	1,26%	0,67%
31/08/2015	16.877,141	1,27%	0,68%
30/09/2015	15.613,369	1,18%	0,62%
31/10/2015	15.988,448	1,21%	0,64%
30/11/2015	16.117,332	1,23%	0,64%
31/12/2015	15.667,594	1,21%	0,63%
31/01/2016	16.345,728	1,27%	0,65%
29/02/2016	16.186,930	1,26%	0,65%
31/03/2016	15.550,276	1,22%	0,62%
30/04/2016	15.791,259	1,25%	0,63%
31/05/2016	15.719,878	1,25%	0,63%
30/06/2016	15.838,561	1,27%	0,63%
31/07/2016	15.752,138	1,27%	0,63%
31/08/2016	16.652,234	1,35%	0,67%
30/09/2016	16.220,855	1,32%	0,65%
31/10/2016	16.246,950	1,33%	0,65%

\*Incluye en su caso los activos titulizados clasificados como dudosos/fallidos por duda razonable sobre reembolso total.

\*Includes securitised assets, if any, classified as doubtful or bad debts because there are reasonable doubts as to full repayment.

## BBVA RMBS 1 Fondo de Titulización de Activos

### Cartera de Activos Titulizados / Portfolio of Securitised Assets

**Análisis de morosidad: Tasa de morosidad 12 meses\***

**Delinquency analysis: 12 months\* delinquency rate**

**Activos / Assets: Préstamos hipotecarios vivienda (CTHs) / Residential mortgage loans (PTCs)**

**Fecha / Date: 31/07/2019**

**Divisa / Currency: EUR**

Esta serie histórica calculada a esta fecha puede diferir de las series históricas calculadas con anterioridad a consecuencia de cobros de los activos titulizados comunicados o modificados por el Administrador correspondiente con posterioridad a sus fechas de efectividad / This historical series calculated as at today's date may differ from previously calculated historical series following collections of the securitised assets communicated or modified by the relevant Servicer after their effective dates

Fecha Date	Saldo vivo de Activos en mora *(Ppal. Miles €) Delinquent *Asset Outstanding Balance (€ thou. Principal)	% morosidad 12 meses* 12 months* delinquency %	
		sobre Saldo vivo de Principal total Activos On total Asset Principal Outstanding Balance	sobre Principal titulado on Principal securitised
30/11/2016	16.017,808	1,32%	0,64%
31/12/2016	15.899,503	1,32%	0,64%
31/01/2017	16.060,568	1,34%	0,64%
28/02/2017	16.301,887	1,37%	0,65%
31/03/2017	16.836,002	1,42%	0,67%
30/04/2017	16.979,567	1,45%	0,68%
31/05/2017	17.146,896	1,47%	0,69%
30/06/2017	17.701,643	1,53%	0,71%
31/07/2017	17.522,092	1,52%	0,70%
31/08/2017	17.945,225	1,57%	0,72%
30/09/2017	17.755,989	1,56%	0,71%
31/10/2017	17.614,873	1,56%	0,70%
30/11/2017	17.859,725	1,60%	0,71%
31/12/2017	18.049,203	1,63%	0,72%
31/01/2018	17.868,323	1,62%	0,71%
28/02/2018	17.953,545	1,64%	0,72%
31/03/2018	17.312,580	1,60%	0,69%
30/04/2018	17.335,698	1,61%	0,69%
31/05/2018	17.025,421	1,60%	0,68%
30/06/2018	17.109,567	1,62%	0,68%
31/07/2018	16.736,738	1,60%	0,67%
31/08/2018	16.990,356	1,63%	0,68%
30/09/2018	16.901,895	1,64%	0,68%
31/10/2018	16.752,828	1,64%	0,67%
30/11/2018	17.271,793	1,70%	0,69%
31/12/2018	17.726,842	1,76%	0,71%
31/01/2019	17.404,544	1,74%	0,70%
28/02/2019	17.804,373	1,80%	0,71%
31/03/2019	17.856,718	1,82%	0,71%
30/04/2019	18.606,761	1,91%	0,74%
31/05/2019	14.839,547	1,54%	0,59%
30/06/2019	14.839,347	1,56%	0,59%
31/07/2019	14.573,373	1,54%	0,58%

\*Incluye en su caso los activos titulizados clasificados como dudosos/fallidos por duda razonable sobre reembolso total.

\*Includes securitised assets, if any, classified as doubtful or bad debts because there are reasonable doubts as to full repayment.