

BBVA RMBS 7 Fondo de Titulización de Activos

Cartera de Activos Titulizados / Portfolio of Securitised Assets

Análisis de morosidad: Tasa de entrada acumulada en mora 18 meses* (trimestres naturales desde constitución Fondo) - Detalle por años originación activos

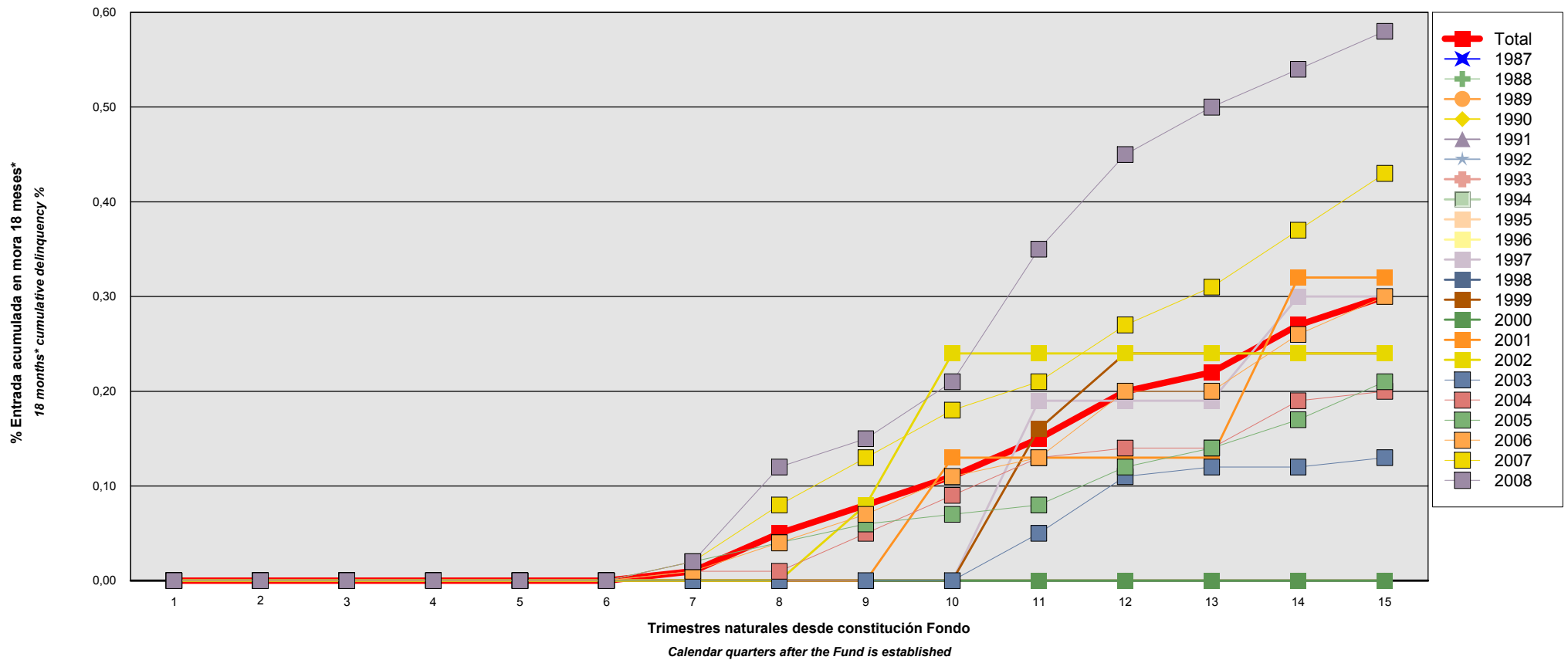
Delinquency analysis: 18 months* cumulative delinquency rate (calendar quarters after the Fund is established) - Detailed by asset origination years

Activos / Assets: Préstamos hipotecarios vivienda (CTHs) / Residential mortgage loans

Fecha / Date: 30/06/2012

Divisa / Currency: EUR

Esta serie histórica calculada a esta fecha puede diferir de las series históricas calculadas con anterioridad a consecuencia de cobros de los activos titulizados comunicados o modificados por el Administrador correspondiente con posterioridad a sus fechas de efectividad / This historical series calculated as at today's date may differ from previously calculated historical series following collections of the securitised assets communicated or modified by the relevant Servicer after their effective dates



*Incluye en su caso los activos titulizados clasificados como dudosos/fallidos por duda razonable sobre reembolso total
 *Includes securitised assets, if any, classified as doubtful or bad debts because there are reasonable doubts as to full repayment

BBVA RMBS 7 Fondo de Titulización de Activos

Cartera de Activos Titulizados / Portfolio of Securitised Assets

Análisis de morosidad: Tasa de entrada acumulada en mora 18 meses* (trimestres naturales desde constitución Fondo) - Detalle por años originación activos

Delinquency analysis: 18 months* cumulative delinquency rate (calendar quarters after the Fund is established) - Detailed by asset origination years

Activos / Assets: Préstamos hipotecarios vivienda (CTHs) / Residential mortgage loans

Fecha / Date: 30/06/2012

Divisa / Currency: EUR

Esta serie histórica calculada a esta fecha puede diferir de las series históricas calculadas con anterioridad a consecuencia de cobros de los activos titulizados comunicados o modificados por el Administrador correspondiente con posterioridad a sus fechas de efectividad / This historical series calculated as at today's date may differ from previously calculated historical series following collections of the securitised assets communicated or modified by the relevant Servicer after their effective dates

Origenación activo Asset origination	Total	1987	1988	1989	1990	1991	1992	1993	1994	1995	1996	1997	1998	1999	2000	2001	2002
Principal titulizado (mill. €) Principal securitised (€ million)	8.500,005	0,072	0,000	0,042	0,511	0,453	1,147	2,659	15,307	10,569	18,543	60,094	79,028	95,629	103,539	107,246	129,992
Nº activos / Nº. of assets	89.393	1	0	1	4	7	16	35	181	124	216	639	811	912	942	980	1.096
1	0,00% 0	0,00% 0	0,00% 0	0,00% 0	0,00% 0	0,00% 0	0,00% 0	0,00% 0	0,00% 0	0,00% 0	0,00% 0	0,00% 0	0,00% 0	0,00% 0	0,00% 0	0,00% 0	0,00% 0
2	0,00% 0	0,00% 0	0,00% 0	0,00% 0	0,00% 0	0,00% 0	0,00% 0	0,00% 0	0,00% 0	0,00% 0	0,00% 0	0,00% 0	0,00% 0	0,00% 0	0,00% 0	0,00% 0	0,00% 0
3	0,00% 0	0,00% 0	0,00% 0	0,00% 0	0,00% 0	0,00% 0	0,00% 0	0,00% 0	0,00% 0	0,00% 0	0,00% 0	0,00% 0	0,00% 0	0,00% 0	0,00% 0	0,00% 0	0,00% 0
4	0,00% 0	0,00% 0	0,00% 0	0,00% 0	0,00% 0	0,00% 0	0,00% 0	0,00% 0	0,00% 0	0,00% 0	0,00% 0	0,00% 0	0,00% 0	0,00% 0	0,00% 0	0,00% 0	0,00% 0
5	0,00% 0	0,00% 0	0,00% 0	0,00% 0	0,00% 0	0,00% 0	0,00% 0	0,00% 0	0,00% 0	0,00% 0	0,00% 0	0,00% 0	0,00% 0	0,00% 0	0,00% 0	0,00% 0	0,00% 0
6	0,00% 0	0,00% 0	0,00% 0	0,00% 0	0,00% 0	0,00% 0	0,00% 0	0,00% 0	0,00% 0	0,00% 0	0,00% 0	0,00% 0	0,00% 0	0,00% 0	0,00% 0	0,00% 0	0,00% 0
7	0,01% 11	0,00% 0	0,00% 0	0,00% 0	0,00% 0	0,00% 0	0,00% 0	0,00% 0	0,00% 0	0,00% 0	0,00% 0	0,00% 0	0,00% 0	0,00% 0	0,00% 0	0,00% 0	0,00% 0
8	0,05% 38	0,00% 0	0,00% 0	0,00% 0	0,00% 0	0,00% 0	0,00% 0	0,00% 0	0,00% 0	0,00% 0	0,00% 0	0,00% 0	0,00% 0	0,00% 0	0,00% 0	0,00% 0	0,00% 0
9	0,08% 69	0,00% 0	0,00% 0	0,00% 0	0,00% 0	0,00% 0	0,00% 0	0,00% 0	0,00% 0	0,00% 0	0,00% 0	0,00% 0	0,00% 0	0,00% 0	0,00% 0	0,00% 0	0,08% 1
10	0,11% 96	0,00% 0	0,00% 0	0,00% 0	0,00% 0	0,00% 0	0,00% 0	0,00% 0	0,00% 0	0,00% 0	0,00% 0	0,00% 0	0,00% 0	0,00% 0	0,00% 0	0,13% 1	0,24% 2
11	0,15% 122	0,00% 0	0,00% 0	0,00% 0	0,00% 0	0,00% 0	0,00% 0	0,00% 0	0,00% 0	0,00% 0	0,00% 0	0,19% 1	0,00% 0	0,16% 1	0,00% 0	0,13% 1	0,24% 2
12	0,20% 155	0,00% 0	0,00% 0	0,00% 0	0,00% 0	0,00% 0	0,00% 0	0,00% 0	0,00% 0	0,00% 0	0,00% 0	0,19% 1	0,00% 0	0,24% 2	0,00% 0	0,13% 1	0,24% 2
13	0,22% 174	0,00% 0	0,00% 0	0,00% 0	0,00% 0	0,00% 0	0,00% 0	0,00% 0	0,00% 0	0,00% 0	0,00% 0	0,19% 1	0,00% 0	0,24% 2	0,00% 0	0,13% 1	0,24% 2
14	0,27% 207	0,00% 0	0,00% 0	0,00% 0	0,00% 0	0,00% 0	0,00% 0	0,00% 0	0,00% 0	0,00% 0	0,00% 0	0,30% 2	0,00% 0	0,24% 2	0,00% 0	0,32% 3	0,24% 2
15	0,30% 226	0,00% 0	0,00% 0	0,00% 0	0,00% 0	0,00% 0	0,00% 0	0,00% 0	0,00% 0	0,00% 0	0,00% 0	0,30% 2	0,00% 0	0,24% 2	0,00% 0	0,32% 3	0,24% 2

*Incluye en su caso los activos titulizados clasificados como dudosos/fallidos por duda razonable sobre reembolso total

*Includes securitised assets, if any, classified as doubtful or bad debts because there are reasonable doubts as to full repayment

2003	2004	2005	2006	2007	2008
0,00% 0	0,00% 0	0,00% 0	0,00% 0	0,00% 0	0,00% 0
0,00% 0	0,00% 0	0,00% 0	0,00% 0	0,00% 0	0,00% 0
0,00% 0	0,00% 0	0,00% 0	0,00% 0	0,00% 0	0,00% 0
0,00% 0	0,00% 0	0,00% 0	0,00% 0	0,00% 0	0,00% 0
0,00% 0	0,00% 0	0,00% 0	0,00% 0	0,00% 0	0,00% 0
0,00% 0	0,00% 0	0,00% 0	0,00% 0	0,00% 0	0,00% 0
0,00% 0	0,01% 2	0,02% 4	0,01% 2	0,02% 2	0,02% 1
0,00% 0	0,01% 3	0,04% 9	0,04% 7	0,08% 11	0,12% 8
0,00% 0	0,05% 9	0,06% 13	0,07% 13	0,13% 23	0,15% 10
0,00% 0	0,09% 15	0,07% 15	0,11% 18	0,18% 30	0,21% 15
0,05% 2	0,13% 20	0,08% 16	0,13% 21	0,21% 35	0,35% 23
0,11% 3	0,14% 22	0,12% 19	0,20% 31	0,27% 45	0,45% 29
0,12% 4	0,14% 23	0,14% 24	0,20% 32	0,31% 52	0,50% 33
0,12% 4	0,19% 29	0,17% 29	0,26% 41	0,37% 59	0,54% 36
0,13% 6	0,20% 31	0,21% 33	0,30% 44	0,43% 65	0,58% 38