

# BBVA RMBS 7 Fondo de Titulización de Activos

## Cartera de Activos Titulizados / Portfolio of Securitised Assets

**Análisis de morosidad:** Tasa de recuperación<sup>1</sup> de mora 18 meses<sup>3</sup> (trimestres desde entrada en mora<sup>3</sup>) - Detalle por trimestres de entrada en mora<sup>2</sup>

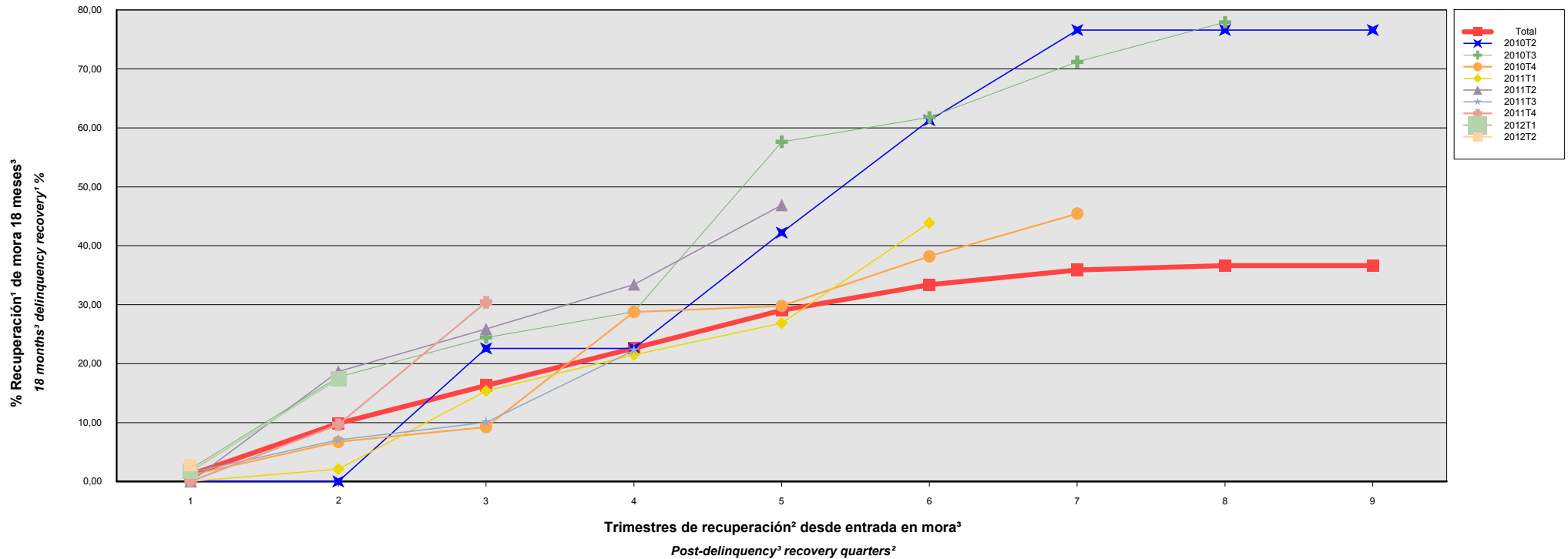
**Delinquency analysis:** 18 months<sup>3</sup> delinquency recovery<sup>1</sup> rate (quarters after delinquency<sup>3</sup> occurs) - Detailed by quarters of occurrence<sup>2</sup>

**Activos / Assets:** Préstamos hipotecarios vivienda (CTHS) / Residential mortgage loans

**Fecha / Date:** 30/06/2012

**Divisa / Currency:** EUR

Esta serie histórica calculada a esta fecha puede diferir de las series históricas calculadas con anterioridad a consecuencia de cobros de los activos titulizados comunicados o modificados por el Administrador correspondiente con posterioridad a sus fechas de efectividad / This historical series calculated as at today's date may differ from previously calculated historical series following collections of the securitised assets communicated or modified by the relevant Servicer after their effective dates



<sup>1</sup> Incluye, en su caso, el valor de adquisición de los inmuebles y activos no vendidos adjudicados o dados en pago al Fondo por activos titulizados

<sup>1</sup> Includes, if any, the acquisition value of unsold properties and assets awarded or paid in kind to the Fund by securitised assets

<sup>2</sup> Sólo se muestran datos de periodos en los que hay entradas en la mora analizada

<sup>2</sup> Details are only given for periods in which the analysed delinquencies occur

<sup>3</sup> Incluye, en su caso, los activos titulizados clasificados como dudosos/fallidos por duda razonable sobre reembolso total

<sup>3</sup> Includes securitised assets, if any, classified as doubtful or bad debts because there are reasonable doubts as to full repayment

## BBVA RMBS 7 Fondo de Titulización de Activos

### Cartera de Activos Titulizados / Portfolio of Securitised Assets

**Análisis de morosidad: Tasa de recuperación<sup>1</sup> de mora 18 meses<sup>3</sup> (trimestres desde entrada en mora<sup>3</sup>) - Detalle por trimestres de entrada en mora<sup>2</sup>**

**Delinquency analysis: 18 months<sup>3</sup> delinquency recovery<sup>1</sup> rate (quarters after delinquency<sup>3</sup> occurs) - Detailed by quarters of occurrence<sup>2</sup>**

**Activos / Assets: Préstamos hipotecarios vivienda (CTHs) / Residential mortgage loans**

**Fecha / Date: 30/06/2012**

**Divisa / Currency: EUR**

Esta serie histórica calculada a esta fecha puede diferir de las series históricas calculadas con anterioridad a consecuencia de cobros de los activos titulizados comunicados o modificados por el Administrador correspondiente con posterioridad a sus fechas de efectividad / This historical series calculated as at today's date may differ from previously calculated historical series following collections of the securitised assets communicated or modified by the relevant Servicer after their effective dates

Entrada en mora <sup>3</sup> Delinquency <sup>3</sup>	Total	2010T2	2010T3	2010T4	2011T1	2011T2	2011T3	2011T4	2012T1	2012T2
Σ Saldo Vivo Activos entrada mora <sup>3</sup> (Ppal.Miles €) Outstanding Balance of Assets upon delinquency <sup>3</sup> (€ thou. Principal) Σ	25.371,720	1.189,576	2.728,331	2.740,503	3.090,239	3.088,501	4.330,491	1.706,933	3.693,496	2.803,651
Nº Activos / Nº. of Assets	226	11	27	31	27	26	33	19	33	19
1	1,16%	0,00%	2,12%	1,10%	0,00%	0,00%	1,52%	0,00%	1,71%	2,77%
2	9,85%	0,00%	17,72%	6,71%	2,09%	18,65%	7,07%	9,63%	17,40%	
3	16,30%	22,58%	24,43%	9,24%	15,37%	25,86%	10,04%	30,40%		
4	22,63%	22,58%	28,80%	28,76%	21,48%	33,43%	22,25%			
5	29,06%	42,23%	57,63%	29,78%	26,87%	46,91%				
6	33,38%	61,29%	61,78%	38,20%	43,90%					
7	35,90%	76,60%	71,19%	45,45%						
8	36,62%	76,60%	77,92%							
9	36,62%	76,60%								

<sup>1</sup> Incluye, en su caso, el valor de adquisición de los inmuebles y activos no vendidos adjudicados o dados en pago al Fondo por activos titulizados

<sup>1</sup> Includes, if any, the acquisition value of unsold properties and assets awarded or paid in kind to the Fund by securitised assets

<sup>2</sup> Sólo se muestran datos de periodos en los que hay entradas en la mora analizada

<sup>2</sup> Details are only given for periods in which the analysed delinquencies occur

<sup>3</sup> Incluye, en su caso, los activos titulizados clasificados como dudosos/fallidos por duda razonable sobre reembolso total

<sup>3</sup> Includes securitised assets, if any, classified as doubtful or bad debts because there are reasonable doubts as to full repayment