

BBVA RMBS 8 Fondo de Titulización de Activos

Cartera de Activos Titulizados / Portfolio of Securitised Assets

Análisis de morosidad: Tasa de morosidad +3 meses

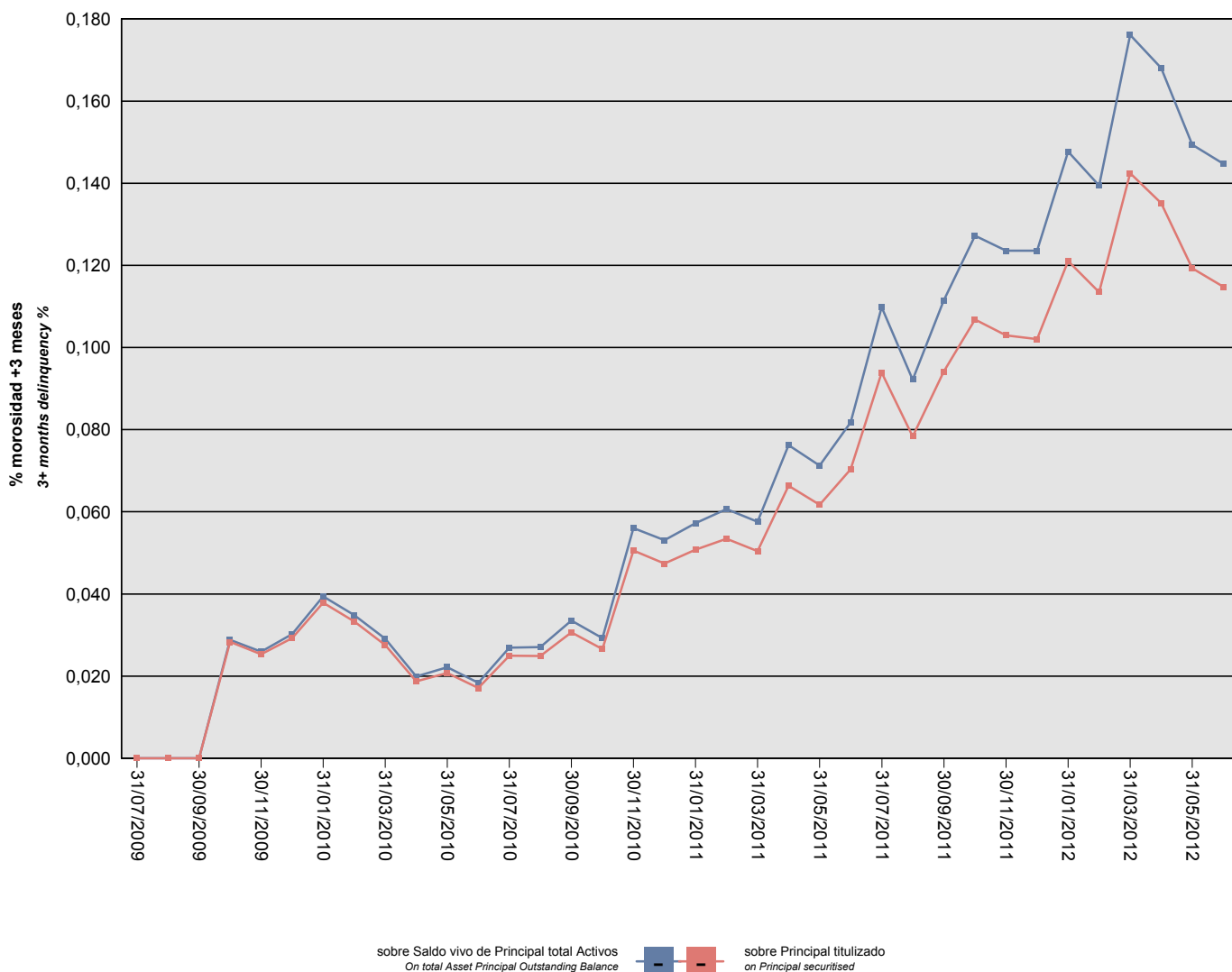
Delinquency analysis: 3+ months delinquency rate

Activos / Assets: Préstamos hipotecarios vivienda VPO (CTHs) / Residential mortgage loans on subsidised (MC

Fecha / Date: 30/06/2012

Divisa / Currency: EUR

Esta serie histórica calculada a esta fecha puede diferir de las series históricas calculadas con anterioridad a consecuencia de cobros de los activos titulizados comunicados o modificados por el Administrador correspondiente con posterioridad a sus fechas de efectividad / This historical series calculated as at today's date may differ from previously calculated historical series following collections of the securitised assets communicated or modified by the relevant Servicer after their effective dates



BBVA RMBS 8 Fondo de Titulización de Activos

Cartera de Activos Titulizados / Portfolio of Securitised Assets

Análisis de morosidad: Tasa de morosidad +3 meses

Delinquency analysis: 3+ months delinquency rate

Activos / Assets: Préstamos hipotecarios vivienda VPO (CTHs) / Residential mortgage loans on subsidised (MC)

Fecha / Date: 30/06/2012

Divisa / Currency: EUR

Esta serie histórica calculada a esta fecha puede diferir de las series históricas calculadas con anterioridad a consecuencia de cobros de los activos titulizados comunicados o modificados por el Administrador correspondiente con posterioridad a sus fechas de efectividad / This historical series calculated as at today's date may differ from previously calculated historical series following collections of the securitised assets communicated or modified by the relevant Servicer after their effective dates

Fecha Date	Saldo vivo de Activos en mora (Ppal. Miles €) Delinquent Asset Outstanding Balance (€ thou. Principal)	% morosidad +3 meses 3+ months delinquency %	
		sobre Saldo vivo de Principal total Activos On total Asset Principal Outstanding Balance	sobre Principal titulado on Principal securitised
31/07/2009	0,000	0,00%	0,00%
31/08/2009	0,000	0,00%	0,00%
30/09/2009	0,000	0,00%	0,00%
31/10/2009	345,120	0,03%	0,03%
30/11/2009	308,474	0,03%	0,03%
31/12/2009	356,743	0,03%	0,03%
31/01/2010	462,223	0,04%	0,04%
28/02/2010	406,016	0,03%	0,03%
31/03/2010	336,376	0,03%	0,03%
30/04/2010	228,505	0,02%	0,02%
31/05/2010	253,300	0,02%	0,02%
30/06/2010	208,780	0,02%	0,02%
31/07/2010	304,062	0,03%	0,02%
31/08/2010	303,193	0,03%	0,02%
30/09/2010	373,561	0,03%	0,03%
31/10/2010	324,098	0,03%	0,03%
30/11/2010	616,713	0,06%	0,05%
31/12/2010	578,160	0,05%	0,05%
31/01/2011	618,921	0,06%	0,05%
28/02/2011	652,079	0,06%	0,05%
31/03/2011	614,850	0,06%	0,05%
30/04/2011	809,239	0,08%	0,07%
31/05/2011	752,490	0,07%	0,06%
30/06/2011	857,722	0,08%	0,07%
31/07/2011	1.145,565	0,11%	0,09%
31/08/2011	955,854	0,09%	0,08%
30/09/2011	1.148,486	0,11%	0,09%
31/10/2011	1.302,806	0,13%	0,11%
30/11/2011	1.256,277	0,12%	0,10%
31/12/2011	1.244,694	0,12%	0,10%
31/01/2012	1.476,641	0,15%	0,12%
29/02/2012	1.384,765	0,14%	0,11%
31/03/2012	1.737,720	0,18%	0,14%
30/04/2012	1.648,351	0,17%	0,14%
31/05/2012	1.455,328	0,15%	0,12%
30/06/2012	1.400,240	0,14%	0,11%