

BBVA RMBS 8 Fondo de Titulización de Activos

Cartera de Activos Titulizados / Portfolio of Securitized Assets

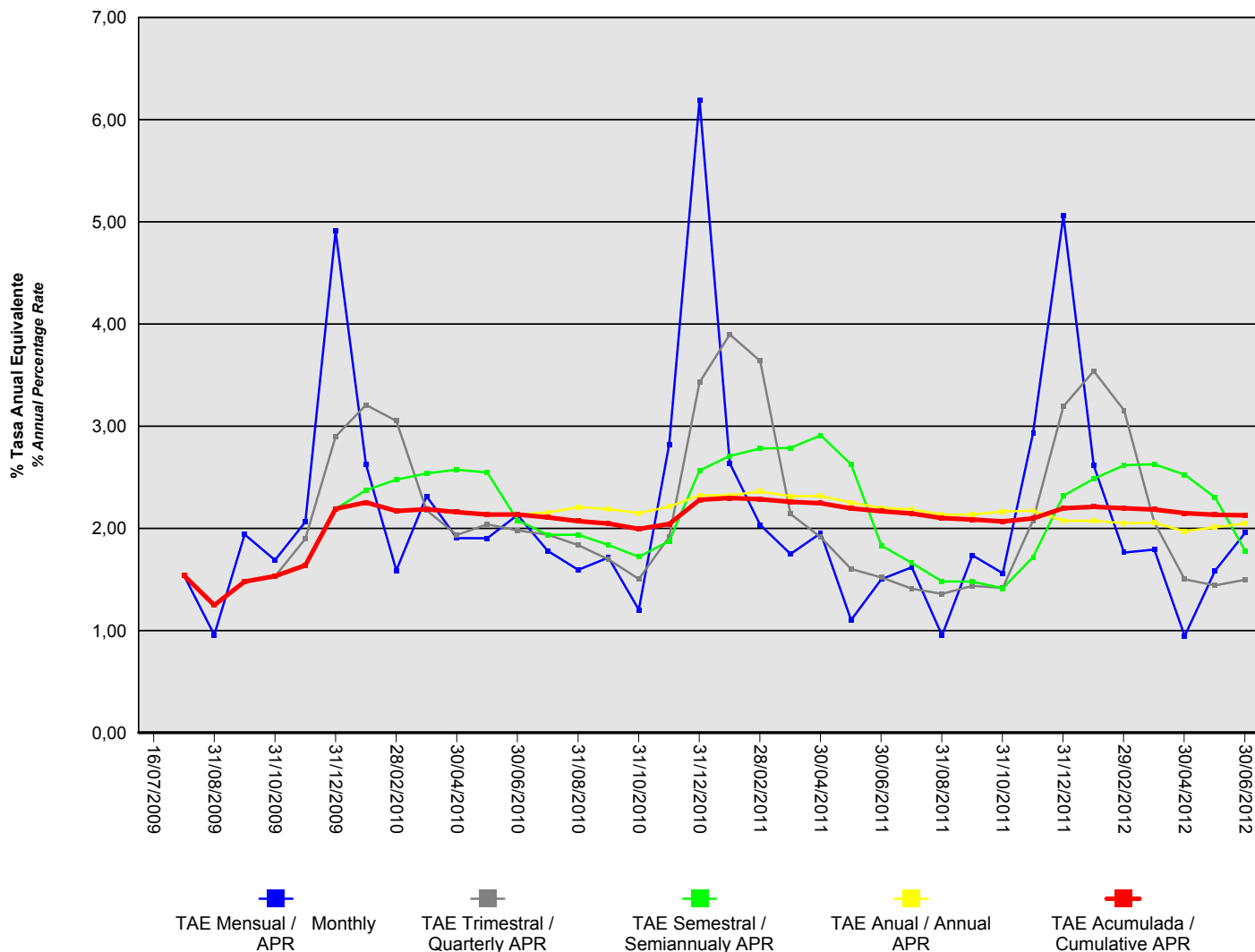
Tasa de Amortización Anticipada / Prepayment Rate

Activos / Assets: Préstamos hipotecarios vivienda VPO (CTHs) / Residential mortgage loans on subsidized (MC)

Fecha / Date: 30/06/2012

Divisa / Currency: EUR

Esta serie histórica calculada a esta fecha puede diferir de las series históricas calculadas con anterioridad a consecuencia de cobros de los activos titulizados comunicados o modificados por el Administrador correspondiente con posterioridad a sus fechas de efectividad / This historical series calculated as at today's date may differ from previously calculated historical series following collections of the securitized assets communicated or modified by the relevant Servicer after their effective dates



BBVA RMBS 8 Fondo de Titulización de Activos

Cartera de Activos Titulizados / *Portfolio of Securitised Assets*

Tasa de Amortización Anticipada / *Prepayment Rate*

Activos / *Assets*: Préstamos hipotecarios vivienda VPO (CTHs) / *Residential mortgage loans on subsidised (MC*

Fecha / *Date*: 30/06/2012

Divisa / *Currency*: EUR

Esta serie histórica calculada a esta fecha puede diferir de las series históricas calculadas con anterioridad a consecuencia de cobros de los activos titulizados comunicados o modificados por el Administrador correspondiente con posterioridad a sus fechas de efectividad / *This historical series calculated as at today's date may differ from previously calculated historical series following collections of the securitised assets communicated or modified by the relevant Servicer after their effective dates*

Fecha <i>Date</i>	% Tasa Anual Equivalente <i>% Annual Percentage Rate</i>				
	Mensual <i>Monthly</i>	Trimestral <i>Quarterly</i>	Semestral <i>Semiannualy</i>	Anual <i>Annual</i>	Acumulada <i>Cumulative</i>
30/06/2012	1,96	1,50	1,78	2,05	2,13
31/05/2012	1,59	1,44	2,30	2,01	2,13
30/04/2012	0,95	1,50	2,53	1,97	2,15
31/03/2012	1,79	2,06	2,63	2,05	2,18
29/02/2012	1,76	3,16	2,62	2,05	2,20
31/01/2012	2,62	3,54	2,48	2,07	2,21
31/12/2011	5,06	3,19	2,32	2,08	2,20
30/11/2011	2,93	2,08	1,72	2,17	2,10
31/10/2011	1,56	1,42	1,41	2,16	2,07
30/09/2011	1,74	1,44	1,48	2,14	2,09
31/08/2011	0,95	1,36	1,48	2,13	2,10
31/07/2011	1,62	1,41	1,66	2,19	2,15
30/06/2011	1,50	1,52	1,83	2,20	2,17
31/05/2011	1,10	1,60	2,63	2,25	2,20
30/04/2011	1,95	1,91	2,91	2,32	2,25
31/03/2011	1,75	2,14	2,79	2,31	2,26
28/02/2011	2,03	3,64	2,78	2,36	2,28
31/01/2011	2,64	3,90	2,71	2,32	2,30
31/12/2010	6,19	3,43	2,57	2,32	2,28
30/11/2010	2,82	1,92	1,88	2,21	2,04
31/10/2010	1,20	1,50	1,72	2,15	1,99
30/09/2010	1,71	1,70	1,84	2,19	2,05
31/08/2010	1,59	1,84	1,94	2,21	2,07
31/07/2010	1,78	1,94	1,94	2,16	2,11
30/06/2010	2,13	1,98	2,08	2,14	2,14
31/05/2010	1,90	2,04	2,55		2,14
30/04/2010	1,90	1,94	2,57		2,16
31/03/2010	2,31	2,18	2,54		2,19
28/02/2010	1,59	3,05	2,48		2,17
31/01/2010	2,63	3,21	2,37		2,25
31/12/2009	4,91	2,90	2,19		2,19
30/11/2009	2,06	1,90			1,64
31/10/2009	1,69	1,53			1,53
30/09/2009	1,94	1,48			1,48
31/08/2009	0,96				1,25
31/07/2009	1,54				1,54
16/07/2009					