

# BBVA RMBS 9 Fondo de Titulización de Activos

## Cartera de Activos Titulizados / Portfolio of Securitised Assets

**Análisis de morosidad:** Tasa de entrada acumulada en mora +3 meses (trimestres naturales desde constitución Fondo) - Detalle por años originación activos

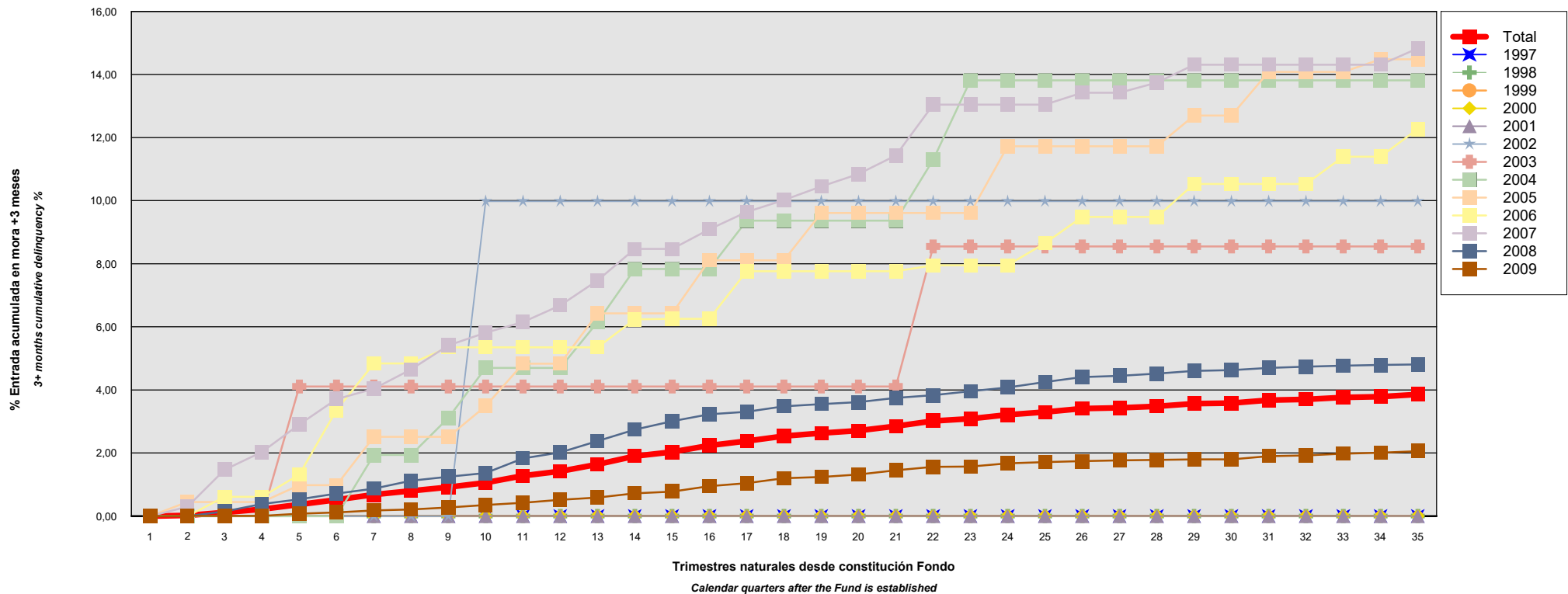
**Delinquency analysis:** 3+ months cumulative delinquency rate (calendar quarters after the Fund is established) - Detailed by asset origination years

**Activos / Assets:** Préstamos hipotecarios vivienda (CTHs) / Residential mortgage loans (PTCs)

**Fecha / Date:** 30/11/2018

**Divisa / Currency:** EUR

Esta serie histórica calculada a esta fecha puede diferir de las series históricas calculadas con anterioridad a consecuencia de cobros o actualización de información de los activos titulizados comunicados o modificados por el Administrador correspondiente con posterioridad a sus fechas de efectividad / This historical series calculated as at today's date may differ from previously calculated historical series following collections or information update of the securitised assets communicated or modified by the relevant Servicer after their effective dates



## BBVA RMBS 9 Fondo de Titulización de Activos

### Cartera de Activos Titulizados / Portfolio of Securitised Assets

**Análisis de morosidad:** Tasa de entrada acumulada en mora +3 meses (trimestres naturales desde constitución Fondo) - Detalle por años originación activos

**Delinquency analysis:** 3+ months cumulative delinquency rate (calendar quarters after the Fund is established) - Detailed by asset origination years

**Activos / Assets:** Préstamos hipotecarios vivienda (CTHs) / Residential mortgage loans (PTCs)

**Fecha / Date:** 30/11/2018

**Divisa / Currency:** EUR

Esta serie histórica calculada a esta fecha puede diferir de las series históricas calculadas con anterioridad a consecuencia de cobros o actualización de información de los activos titulizados comunicados o modificados por el Administrador correspondiente con posterioridad a sus fechas de efectividad / This historical series calculated as at today's date may differ from previously calculated historical series following collections or information update of the securitised assets communicated or modified by the relevant Servicer after their effective dates

Origenación activo Asset origination	Total	1997	1998	1999	2000	2001	2002	2003	2004	2005	2006	2007	2008	2009
Principal titulizado (mill. €) Principal securitised (€ million)	1.295,101	0,252	0,000	0,101	0,140	0,581	1,134	1,966	7,655	15,468	22,756	45,422	442,645	756,981
Nº activos / Nº. of assets	7.549	1	0	1	1	2	8	14	47	88	116	223	2.655	4.393
1	0,00% 0	0,00% 0	0,00% 0	0,00% 0	0,00% 0	0,00% 0	0,00% 0	0,00% 0	0,00% 0	0,00% 0	0,00% 0	0,00% 0	0,00% 0	0,00% 0
2	0,02% 3	0,00% 0	0,00% 0	0,00% 0	0,00% 0	0,00% 0	0,00% 0	0,00% 0	0,00% 0	0,45% 1	0,00% 0	0,30% 1	0,00% 0	0,01% 1
3	0,12% 9	0,00% 0	0,00% 0	0,00% 0	0,00% 0	0,00% 0	0,00% 0	0,00% 0	0,00% 0	0,45% 1	0,61% 1	1,47% 3	0,15% 3	0,01% 1
4	0,22% 16	0,00% 0	0,00% 0	0,00% 0	0,00% 0	0,00% 0	0,00% 0	0,00% 0	0,00% 0	0,45% 1	0,61% 1	2,03% 4	0,38% 9	0,01% 1
5	0,37% 29	0,00% 0	0,00% 0	0,00% 0	0,00% 0	0,00% 0	0,00% 0	4,11% 1	0,00% 0	0,98% 2	1,32% 2	2,91% 6	0,53% 14	0,08% 4
6	0,52% 41	0,00% 0	0,00% 0	0,00% 0	0,00% 0	0,00% 0	0,00% 0	4,11% 1	0,00% 0	0,98% 2	3,36% 4	3,71% 8	0,71% 21	0,12% 5
7	0,68% 55	0,00% 0	0,00% 0	0,00% 0	0,00% 0	0,00% 0	0,00% 0	4,11% 1	1,94% 1	2,51% 3	4,84% 6	4,04% 9	0,87% 26	0,18% 9
8	0,80% 65	0,00% 0	0,00% 0	0,00% 0	0,00% 0	0,00% 0	0,00% 0	4,11% 1	1,94% 1	2,51% 3	4,84% 6	4,65% 11	1,12% 33	0,21% 10
9	0,92% 75	0,00% 0	0,00% 0	0,00% 0	0,00% 0	0,00% 0	0,00% 0	4,11% 1	3,12% 2	2,51% 3	5,35% 7	5,41% 13	1,25% 36	0,27% 13
10	1,06% 87	0,00% 0	0,00% 0	0,00% 0	0,00% 0	0,00% 0	9,98% 1	4,11% 1	4,70% 3	3,49% 4	5,35% 7	5,81% 14	1,37% 39	0,35% 18
11	1,28% 105	0,00% 0	0,00% 0	0,00% 0	0,00% 0	0,00% 0	9,98% 1	4,11% 1	4,70% 3	4,83% 5	5,35% 7	6,15% 15	1,83% 52	0,42% 21
12	1,42% 119	0,00% 0	0,00% 0	0,00% 0	0,00% 0	0,00% 0	9,98% 1	4,11% 1	4,70% 4	4,83% 5	5,35% 7	6,68% 17	2,02% 58	0,52% 26
13	1,64% 139	0,00% 0	0,00% 0	0,00% 0	0,00% 0	0,00% 0	9,98% 1	4,11% 1	6,15% 5	6,43% 6	5,35% 7	7,47% 20	2,38% 68	0,59% 31
14	1,90% 163	0,00% 0	0,00% 0	0,00% 0	0,00% 0	0,00% 0	9,98% 1	4,11% 1	7,83% 6	6,43% 6	6,24% 8	8,47% 22	2,74% 79	0,72% 40
15	2,03% 178	0,00% 0	0,00% 0	0,00% 0	0,00% 0	0,00% 0	9,98% 1	4,11% 1	7,83% 6	6,43% 6	6,25% 9	8,47% 23	3,01% 88	0,78% 44
16	2,24% 196	0,00% 0	0,00% 0	0,00% 0	0,00% 0	0,00% 0	9,98% 1	4,11% 1	7,83% 6	8,11% 7	6,25% 9	9,09% 25	3,23% 94	0,95% 53
17	2,38% 207	0,00% 0	0,00% 0	0,00% 0	0,00% 0	0,00% 0	9,98% 1	4,11% 1	9,37% 7	8,11% 7	7,76% 11	9,64% 26	3,31% 97	1,04% 57
18	2,54% 221	0,00% 0	0,00% 0	0,00% 0	0,00% 0	0,00% 0	9,98% 1	4,11% 1	9,37% 7	8,11% 7	7,76% 11	10,02% 27	3,48% 103	1,20% 64

## BBVA RMBS 9 Fondo de Titulización de Activos

### Cartera de Activos Titulizados / Portfolio of Securitised Assets

**Análisis de morosidad:** Tasa de entrada acumulada en mora +3 meses (trimestres naturales desde constitución Fondo) - Detalle por años originación activos

**Delinquency analysis:** 3+ months cumulative delinquency rate (calendar quarters after the Fund is established) - Detailed by asset origination years

**Activos / Assets:** Préstamos hipotecarios vivienda (CTHs) / Residential mortgage loans (PTCs)

**Fecha / Date:** 30/11/2018

**Divisa / Currency:** EUR

Esta serie histórica calculada a esta fecha puede diferir de las series históricas calculadas con anterioridad a consecuencia de cobros o actualización de información de los activos titulizados comunicados o modificados por el Administrador correspondiente con posterioridad a sus fechas de efectividad / This historical series calculated as at today's date may differ from previously calculated historical series following collections or information update of the securitised assets communicated or modified by the relevant Servicer after their effective dates

	Total	1997	1998	1999	2000	2001	2002	2003	2004	2005	2006	2007	2008	2009
19	2,63% 228	0,00% 0	0,00% 0	0,00% 0	0,00% 0	0,00% 0	9,98% 1	4,11% 1	9,37% 7	9,61% 8	7,76% 11	10,45% 28	3,55% 106	1,24% 66
20	2,71% 236	0,00% 0	0,00% 0	0,00% 0	0,00% 0	0,00% 0	9,98% 1	4,11% 1	9,37% 7	9,61% 8	7,76% 11	10,84% 29	3,61% 108	1,32% 71
21	2,85% 249	0,00% 0	0,00% 0	0,00% 0	0,00% 0	0,00% 0	9,98% 1	4,11% 1	9,37% 7	9,61% 8	7,76% 11	11,43% 31	3,75% 113	1,45% 77
22	3,02% 264	0,00% 0	0,00% 0	0,00% 0	0,00% 0	0,00% 0	9,98% 1	8,55% 2	11,30% 8	9,61% 8	7,95% 12	13,04% 35	3,83% 116	1,56% 82
23	3,09% 270	0,00% 0	0,00% 0	0,00% 0	0,00% 0	0,00% 0	9,98% 1	8,55% 2	13,81% 9	9,61% 8	7,95% 12	13,04% 35	3,96% 120	1,57% 83
24	3,21% 280	0,00% 0	0,00% 0	0,00% 0	0,00% 0	0,00% 0	9,98% 1	8,55% 2	13,81% 9	11,72% 10	7,95% 12	13,04% 35	4,08% 124	1,67% 87
25	3,30% 287	0,00% 0	0,00% 0	0,00% 0	0,00% 0	0,00% 0	9,98% 1	8,55% 2	13,81% 9	11,72% 10	8,65% 13	13,04% 35	4,25% 128	1,71% 89
26	3,41% 296	0,00% 0	0,00% 0	0,00% 0	0,00% 0	0,00% 0	9,98% 1	8,55% 2	13,81% 9	11,72% 10	9,48% 14	13,42% 36	4,41% 133	1,74% 91
27	3,43% 299	0,00% 0	0,00% 0	0,00% 0	0,00% 0	0,00% 0	9,98% 1	8,55% 2	13,81% 9	11,72% 10	9,48% 14	13,42% 36	4,45% 134	1,77% 93
28	3,48% 303	0,00% 0	0,00% 0	0,00% 0	0,00% 0	0,00% 0	9,98% 1	8,55% 2	13,81% 9	11,72% 10	9,48% 14	13,74% 37	4,52% 136	1,78% 94
29	3,57% 311	0,00% 0	0,00% 0	0,00% 0	0,00% 0	0,00% 0	9,98% 1	8,55% 2	13,81% 9	12,70% 11	10,53% 16	14,31% 38	4,60% 139	1,80% 95
30	3,58% 312	0,00% 0	0,00% 0	0,00% 0	0,00% 0	0,00% 0	9,98% 1	8,55% 2	13,81% 9	12,70% 11	10,53% 16	14,31% 38	4,63% 140	1,80% 95
31	3,68% 321	0,00% 0	0,00% 0	0,00% 0	0,00% 0	0,00% 0	9,98% 1	8,55% 2	13,81% 9	14,08% 12	10,53% 16	14,31% 38	4,70% 143	1,90% 100
32	3,70% 323	0,00% 0	0,00% 0	0,00% 0	0,00% 0	0,00% 0	9,98% 1	8,55% 2	13,81% 9	14,08% 12	10,53% 16	14,31% 38	4,74% 144	1,92% 101
33	3,76% 328	0,00% 0	0,00% 0	0,00% 0	0,00% 0	0,00% 0	9,98% 1	8,55% 2	13,81% 9	14,08% 12	11,39% 17	14,31% 38	4,77% 145	1,98% 104
34	3,79% 332	0,00% 0	0,00% 0	0,00% 0	0,00% 0	0,00% 0	9,98% 1	8,55% 2	13,81% 9	14,48% 13	11,39% 17	14,31% 38	4,79% 146	2,01% 106
35	3,86% 338	0,00% 0	0,00% 0	0,00% 0	0,00% 0	0,00% 0	9,98% 1	8,55% 2	13,81% 9	14,48% 13	12,27% 18	14,83% 39	4,81% 147	2,06% 109