

BZ HIPOTECARIO 2 Fondo de Titulización Hipotecaria

Cartera de Activos Titulizados / Portfolio of Securitised Assets

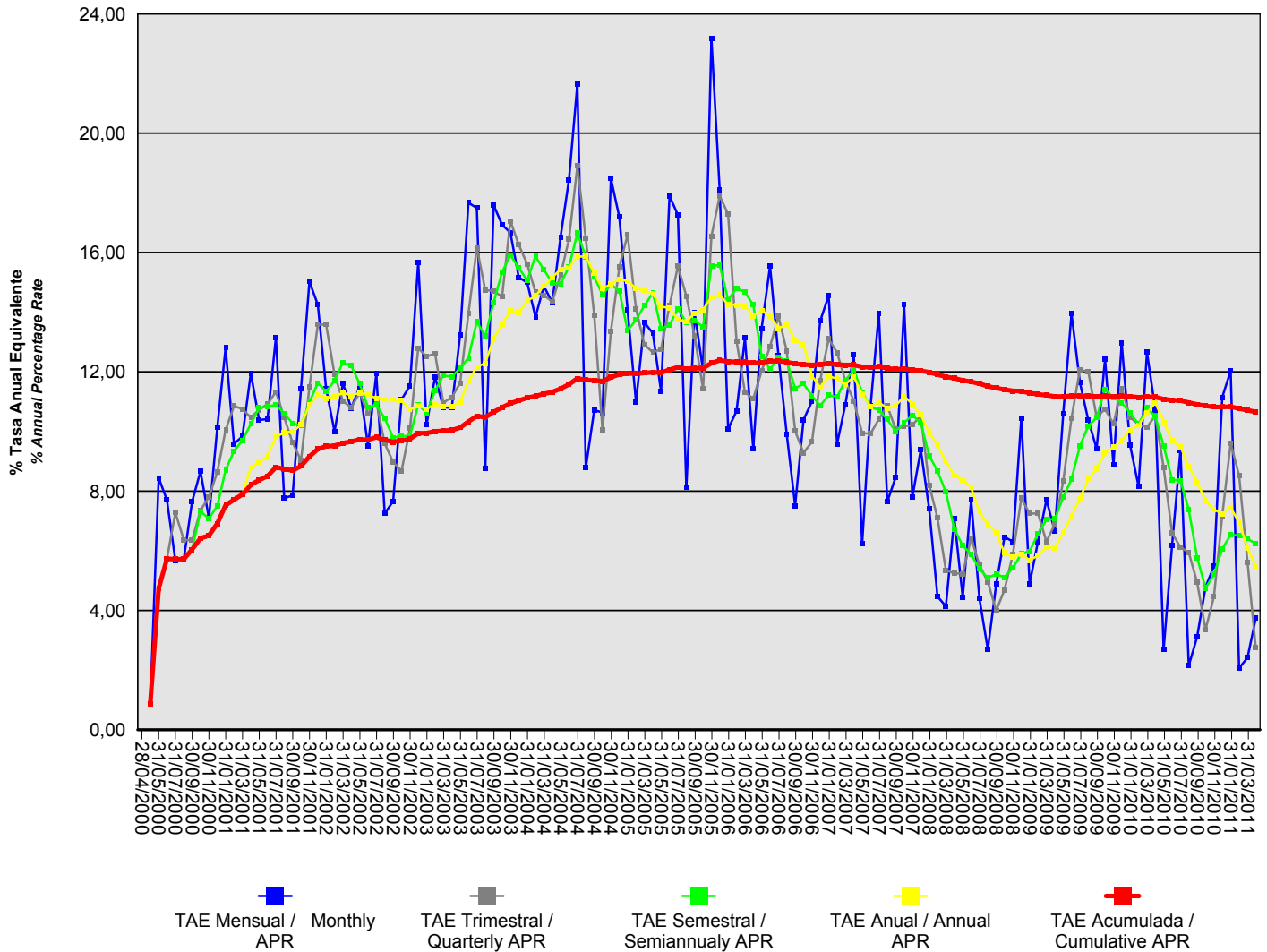
Tasa de Amortización Anticipada / Prepayment Rate

Activos / Assets: Préstamos hipotecarios vivienda (PHs) / Residential mortgage loans

Fecha / Date: 30/04/2011

Divisa / Currency: EUR

Esta serie histórica calculada a esta fecha puede diferir de las series históricas calculadas con anterioridad a consecuencia de cobros de los activos titulizados comunicados o modificados por el Administrador correspondiente con posterioridad a sus fechas de efectividad / This historical series calculated as at today's date may differ from previously calculated historical series following collections of the securitised assets communicated or modified by the relevant Servicer after their effective dates



BZ HIPOTECARIO 2 Fondo de Titulización Hipotecaria

Cartera de Activos Titulizados / Portfolio of Securitised Assets

Tasa de Amortización Anticipada / Prepayment Rate

Activos / Assets: Préstamos hipotecarios vivienda (PHs) / Residential mortgage loans

Fecha / Date: 30/04/2011

Divisa / Currency: EUR

Esta serie histórica calculada a esta fecha puede diferir de las series históricas calculadas con anterioridad a consecuencia de cobros de los activos titulizados comunicados o modificados por el Administrador correspondiente con posterioridad a sus fechas de efectividad / *This historical series calculated as at today's date may differ from previously calculated historical series following collections of the securitised assets communicated or modified by the relevant Servicer after their effective dates*

Fecha Date	% Tasa Anual Equivalente % Annual Percentage Rate				
	Mensual Monthly	Trimestral Quarterly	Semestral Semiannualy	Anual Annual	Acumulada Cumulative
30/04/2011	3,74	2,75	6,24	5,50	10,66
31/03/2011	2,42	5,63	6,41	6,09	10,71
28/02/2011	2,07	8,53	6,52	6,95	10,77
31/01/2011	12,04	9,60	6,53	7,45	10,83
31/12/2010	11,15	7,18	6,07	7,23	10,82
30/11/2010	5,48	4,47	5,21	7,39	10,82
31/10/2010	4,79	3,36	4,75	7,67	10,86
30/09/2010	3,12	4,94	5,77	8,32	10,91
31/08/2010	2,15	5,95	7,38	8,83	10,97
31/07/2010	9,37	6,12	8,36	9,49	11,04
30/06/2010	6,18	6,59	8,38	9,68	11,05
31/05/2010	2,69	8,79	9,52	10,33	11,09
30/04/2010	10,73	10,54	10,51	10,96	11,16
31/03/2010	12,66	10,14	10,79	10,63	11,16
28/02/2010	8,17	10,24	10,25	10,22	11,15
31/01/2010	9,53	10,48	10,61	10,07	11,17
31/12/2009	12,96	11,44	10,96	9,70	11,18
30/11/2009	8,89	10,26	11,13	9,48	11,17
31/10/2009	12,42	10,75	11,42	9,27	11,19
30/09/2009	9,43	10,48	10,47	8,77	11,18
31/08/2009	10,37	12,00	10,19	8,40	11,19
31/07/2009	11,64	12,08	9,52	7,77	11,20
30/06/2009	13,95	10,45	8,41	7,16	11,20
31/05/2009	10,61	8,34	7,80	6,62	11,17
30/04/2009	6,65	6,89	7,07	6,10	11,18
31/03/2009	7,71	6,31	7,04	6,14	11,22
28/02/2009	6,31	7,25	6,57	5,84	11,25
31/01/2009	4,90	7,25	5,98	5,68	11,29
31/12/2008	10,45	7,76	5,90	5,89	11,35
30/11/2008	6,31	5,89	5,43	5,80	11,36
31/10/2008	6,47	4,69	5,11	5,93	11,41
30/09/2008	4,89	4,00	5,22	6,61	11,46
31/08/2008	2,69	4,96	5,10	6,90	11,52
31/07/2008	4,41	5,53	5,39	7,31	11,60
30/06/2008	7,70	6,42	5,89	8,12	11,67
31/05/2008	4,44	5,23	6,18	8,39	11,71
30/04/2008	7,09	5,24	6,73	8,53	11,78
31/03/2008	4,14	5,35	7,97	8,99	11,83
29/02/2008	4,47	7,11	8,68	9,55	11,91
31/01/2008	7,40	8,20	9,19	9,96	11,99
31/12/2007	9,39	10,52	10,30	10,56	12,03
30/11/2007	7,81	10,22	10,54	10,92	12,06
31/10/2007	14,25	10,17	10,29	11,19	12,11
30/09/2007	8,47	10,07	10,00	10,86	12,08

BZ HIPOTECARIO 2 Fondo de Titulización Hipotecaria

Cartera de Activos Titulizados / Portfolio of Securitised Assets

Tasa de Amortización Anticipada / Prepayment Rate

Activos / Assets: Préstamos hipotecarios vivienda (PHs) / Residential mortgage loans

Fecha / Date: 30/04/2011

Divisa / Currency: EUR

Esta serie histórica calculada a esta fecha puede diferir de las series históricas calculadas con anterioridad a consecuencia de cobros de los activos titulizados comunicados o modificados por el Administrador correspondiente con posterioridad a sus fechas de efectividad / *This historical series calculated as at today's date may differ from previously calculated historical series following collections of the securitised assets communicated or modified by the relevant Servicer after their effective dates*

Fecha Date	% Tasa Anual Equivalente % Annual Percentage Rate				
	Mensual Monthly	Trimestral Quarterly	Semestral Semiannually	Anual Annual	Acumulada Cumulative
31/08/2007	7,65	10,86	10,41	10,78	12,12
31/07/2007	13,97	10,42	10,72	10,97	12,17
30/06/2007	10,86	9,93	10,82	10,85	12,15
31/05/2007	6,24	9,94	11,30	11,25	12,17
30/04/2007	12,57	11,03	12,07	11,84	12,23
31/03/2007	10,90	11,71	11,71	11,58	12,23
28/02/2007	9,58	12,64	11,16	11,77	12,25
31/01/2007	14,56	13,10	11,22	11,86	12,28
31/12/2006	13,71	11,72	10,87	11,48	12,25
30/11/2006	11,01	9,66	11,19	11,86	12,23
31/10/2006	10,40	9,29	11,60	12,94	12,25
30/09/2006	7,52	10,02	11,44	13,07	12,27
31/08/2006	9,91	12,70	12,37	13,60	12,33
31/07/2006	12,55	13,86	12,49	13,45	12,36
30/06/2006	15,55	12,85	12,09	13,85	12,36
31/05/2006	13,46	12,03	12,53	14,06	12,32
30/04/2006	9,43	11,10	14,25	13,88	12,30
31/03/2006	13,14	11,32	14,67	14,19	12,34
28/02/2006	10,68	13,03	14,81	14,24	12,33
31/01/2006	10,09	17,29	14,41	14,26	12,35
31/12/2005	18,09	17,90	15,58	14,58	12,38
30/11/2005	23,17	16,55	15,55	14,51	12,30
31/10/2005	12,07	11,43	13,51	14,08	12,12
30/09/2005	13,99	13,20	13,71	13,97	12,12
31/08/2005	8,13	14,54	13,66	13,70	12,10
31/07/2005	17,26	15,55	14,11	13,75	12,16
30/06/2005	17,90	14,22	13,57	14,14	12,07
31/05/2005	11,33	12,77	13,45	14,19	11,98
30/04/2005	13,30	12,65	14,65	14,62	11,99
31/03/2005	13,66	12,91	14,22	14,71	11,96
28/02/2005	10,98	14,12	13,74	14,81	11,93
31/01/2005	14,07	16,60	13,39	15,04	11,95
31/12/2004	17,19	15,51	14,71	15,12	11,91
30/11/2004	18,48	13,36	14,93	14,94	11,82
31/10/2004	10,64	10,05	14,59	14,79	11,69
30/09/2004	10,72	13,91	15,19	15,31	11,71
31/08/2004	8,79	16,47	15,86	15,87	11,73
31/07/2004	21,65	18,90	16,66	15,87	11,78
30/06/2004	18,44	16,45	15,52	15,50	11,58
31/05/2004	16,53	15,25	14,96	15,44	11,43
30/04/2004	14,33	14,35	14,98	15,16	11,33
31/03/2004	14,87	14,57	15,42	14,88	11,26
29/02/2004	13,85	14,67	15,88	14,55	11,19
31/01/2004	15,00	15,61	15,07	14,38	11,13

BZ HIPOTECARIO 2 Fondo de Titulización Hipotecaria

Cartera de Activos Titulizados / Portfolio of Securitised Assets

Tasa de Amortización Anticipada / Prepayment Rate

Activos / Assets: Préstamos hipotecarios vivienda (PHs) / Residential mortgage loans

Fecha / Date: 30/04/2011

Divisa / Currency: EUR

Esta serie histórica calculada a esta fecha puede diferir de las series históricas calculadas con anterioridad a consecuencia de cobros de los activos titulizados comunicados o modificados por el Administrador correspondiente con posterioridad a sus fechas de efectividad / This historical series calculated as at today's date may differ from previously calculated historical series following collections of the securitised assets communicated or modified by the relevant Servicer after their effective dates

Fecha Date	% Tasa Anual Equivalente % Annual Percentage Rate				
	Mensual Monthly	Trimestral Quarterly	Semestral Semiannually	Anual Annual	Acumulada Cumulative
31/12/2003	15,17	16,26	15,49	13,99	11,04
30/11/2003	16,67	17,06	15,91	14,04	10,94
31/10/2003	16,93	14,52	15,34	13,61	10,81
30/09/2003	17,59	14,71	14,33	13,12	10,65
31/08/2003	8,76	14,74	13,20	12,29	10,48
31/07/2003	17,49	16,16	13,69	12,17	10,52
30/06/2003	17,67	13,95	12,47	11,69	10,33
31/05/2003	13,25	11,63	12,12	10,99	10,13
30/04/2003	10,79	11,15	11,83	10,84	10,05
31/03/2003	10,81	10,96	11,88	10,84	10,03
28/02/2003	11,83	12,61	11,37	10,91	10,00
31/01/2003	10,24	12,52	10,62	10,76	9,95
31/12/2002	15,68	12,79	10,90	10,86	9,94
30/11/2002	11,54	10,11	9,85	10,73	9,75
31/10/2002	11,08	8,68	9,84	11,03	9,70
30/09/2002	7,66	8,98	9,79	11,06	9,65
31/08/2002	7,26	9,59	10,45	11,08	9,72
31/07/2002	11,94	10,99	10,90	11,12	9,80
30/06/2002	9,53	10,61	10,81	11,22	9,72
31/05/2002	11,49	11,30	11,61	11,30	9,73
30/04/2002	10,79	10,80	12,21	11,20	9,66
31/03/2002	11,61	11,02	12,31	11,30	9,61
28/02/2002	10,00	11,91	11,70	11,15	9,53
31/01/2002	11,44	13,59	11,34	11,12	9,50
31/12/2001	14,25	13,59	11,63	11,24	9,41
30/11/2001	15,03	11,49	10,98	10,89	9,16
31/10/2001	11,44	9,04	10,19	10,22	8,84
30/09/2001	7,86	9,63	10,28	9,99	8,70
31/08/2001	7,77	10,47	10,60	9,97	8,74
31/07/2001	13,16	11,33	10,90	9,81	8,81
30/06/2001	10,42	10,92	10,84	9,19	8,51
31/05/2001	10,39	10,73	10,79	8,96	8,37
30/04/2001	11,95	10,47	10,25	8,80	8,21
31/03/2001	9,83	10,75	9,70	7,89	7,89
28/02/2001	9,59	10,86	9,34		7,71
31/01/2001	12,80	10,04	8,71		7,53
31/12/2000	10,14	8,64	7,51		6,92
30/11/2000	7,10	7,81	7,09		6,51
31/10/2000	8,66	7,35	7,32		6,42
30/09/2000	7,65	6,35	6,05		6,05
31/08/2000	5,73	6,37			5,72
31/07/2000	5,68	7,28			5,72
30/06/2000	7,70	5,74			5,74
31/05/2000	8,45				4,74

BZ HIPOTECARIO 2 Fondo de Titulización Hipotecaria

Cartera de Activos Titulizados / Portfolio of Securitised Assets

Tasa de Amortización Anticipada / Prepayment Rate

Activos / Assets: Préstamos hipotecarios vivienda (PHs) / Residential mortgage loans

Fecha / Date: 30/04/2011

Divisa / Currency: EUR

Esta serie histórica calculada a esta fecha puede diferir de las series históricas calculadas con anterioridad a consecuencia de cobros de los activos titulizados comunicados o modificados por el Administrador correspondiente con posterioridad a sus fechas de efectividad / This historical series calculated as at today's date may differ from previously calculated historical series following collections of the securitised assets communicated or modified by the relevant Servicer after their effective dates

Fecha Date	% Tasa Anual Equivalente % Annual Percentage Rate				
	Mensual Monthly	Trimestral Quarterly	Semestral Semiannualy	Anual Annual	Acumulada Cumulative
30/04/2000	0,88				0,88
28/04/2000					