

BZ HIPOTECARIO 2 Fondo de Titulización Hipotecaria

Cartera de Activos Titulizados / Portfolio of Securitised Assets

Análisis de morosidad: Tasa de entrada acumulada en mora 12 meses* (trimestres naturales desde constitución Fondo) - Detalle por años originación activos

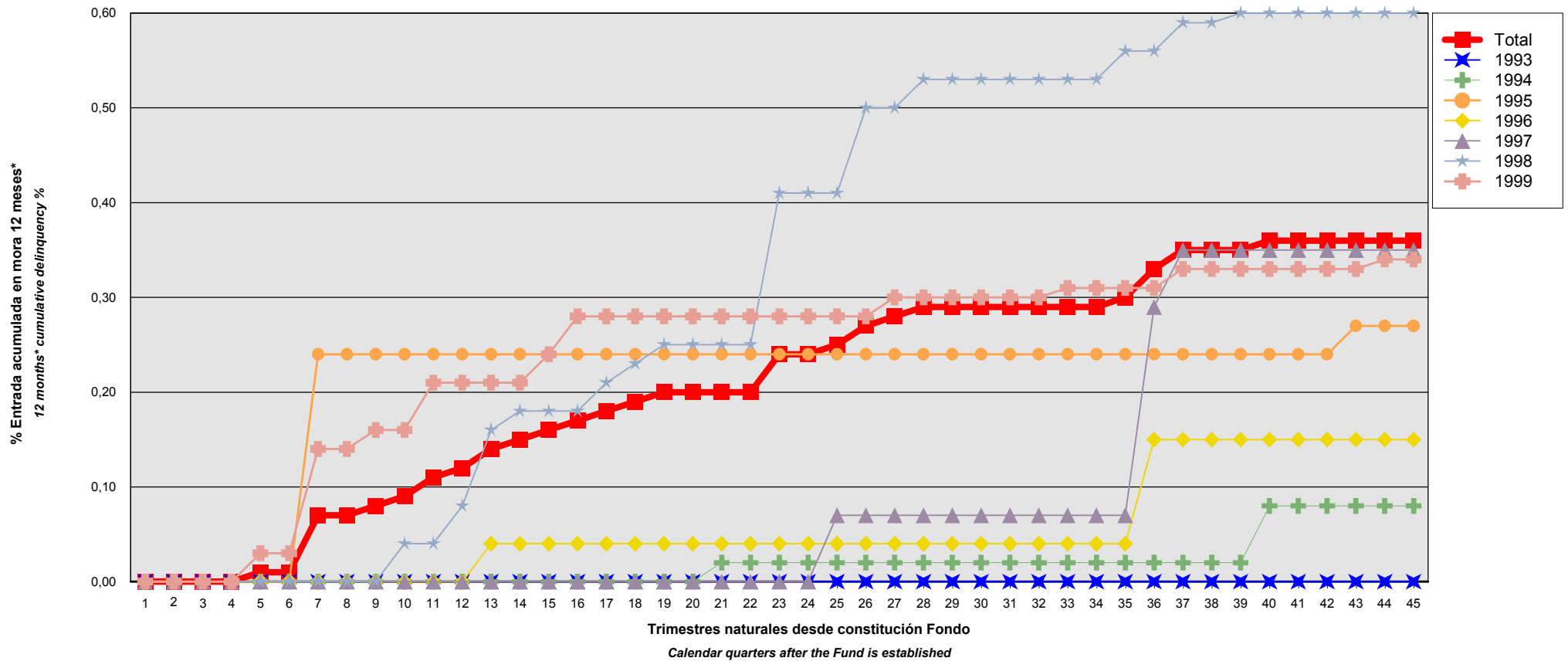
Delinquency analysis: 12 months* cumulative delinquency rate (calendar quarters after the Fund is established) - Detailed by asset origination years

Activos / Assets: Préstamos hipotecarios vivienda (PHs) / Residential mortgage loans

Fecha / Date: 30/04/2011

Divisa / Currency: EUR

Esta serie histórica calculada a esta fecha puede diferir de las series históricas calculadas con anterioridad a consecuencia de cobros de los activos titulizados comunicados o modificados por el Administrador correspondiente con posterioridad a sus fechas de efectividad / This historical series calculated as at today's date may differ from previously calculated historical series following collections of the securitised assets communicated or modified by the relevant Servicer after their effective dates



*Incluye en su caso los activos titulizados clasificados como dudosos/fallidos por duda razonable sobre reembolso total
 *Includes securitised assets, if any, classified as doubtful or bad debts because there are reasonable doubts as to full repayment

BZ HIPOTECARIO 2 Fondo de Titulización Hipotecaria

Cartera de Activos Titulizados / Portfolio of Securitised Assets

Análisis de morosidad: Tasa de entrada acumulada en mora 12 meses* (trimestres naturales desde constitución Fondo) - Detalle por años originación activos

Delinquency analysis: 12 months* cumulative delinquency rate (calendar quarters after the Fund is established) - Detailed by asset origination years

Activos / Assets: Préstamos hipotecarios vivienda (PHs) / Residential mortgage loans

Fecha / Date: 30/04/2011

Divisa / Currency: EUR

Esta serie histórica calculada a esta fecha puede diferir de las series históricas calculadas con anterioridad a consecuencia de cobros de los activos titulizados comunicados o modificados por el Administrador correspondiente con posterioridad a sus fechas de efectividad / This historical series calculated as at today's date may differ from previously calculated historical series following collections of the securitised assets communicated or modified by the relevant Servicer after their effective dates

| Originación activo Asset origination | Total | 1993 | 1994 | 1995 | 1996 | 1997 | 1998 | 1999 |
|------------------------------------------------------------------------|----------|---------|---------|---------|---------|---------|---------|---------|
| Principal titulizado (mill. €) Principal securitised (€ million) | 285,008 | 9,300 | 21,271 | 11,578 | 21,005 | 27,449 | 78,283 | 116,123 |
| Nº activos / Nº. of assets | 7.400 | 335 | 831 | 458 | 662 | 789 | 1.834 | 2.491 |
| 1 | 0,00% 0 | 0,00% 0 | 0,00% 0 | 0,00% 0 | 0,00% 0 | 0,00% 0 | 0,00% 0 | 0,00% 0 |
| 2 | 0,00% 0 | 0,00% 0 | 0,00% 0 | 0,00% 0 | 0,00% 0 | 0,00% 0 | 0,00% 0 | 0,00% 0 |
| 3 | 0,00% 0 | 0,00% 0 | 0,00% 0 | 0,00% 0 | 0,00% 0 | 0,00% 0 | 0,00% 0 | 0,00% 0 |
| 4 | 0,00% 0 | 0,00% 0 | 0,00% 0 | 0,00% 0 | 0,00% 0 | 0,00% 0 | 0,00% 0 | 0,00% 0 |
| 5 | 0,01% 1 | 0,00% 0 | 0,00% 0 | 0,00% 0 | 0,00% 0 | 0,00% 0 | 0,00% 0 | 0,03% 1 |
| 6 | 0,01% 1 | 0,00% 0 | 0,00% 0 | 0,00% 0 | 0,00% 0 | 0,00% 0 | 0,00% 0 | 0,03% 1 |
| 7 | 0,07% 3 | 0,00% 0 | 0,00% 0 | 0,24% 1 | 0,00% 0 | 0,00% 0 | 0,00% 0 | 0,14% 2 |
| 8 | 0,07% 3 | 0,00% 0 | 0,00% 0 | 0,24% 1 | 0,00% 0 | 0,00% 0 | 0,00% 0 | 0,14% 2 |
| 9 | 0,08% 4 | 0,00% 0 | 0,00% 0 | 0,24% 1 | 0,00% 0 | 0,00% 0 | 0,00% 0 | 0,16% 3 |
| 10 | 0,09% 5 | 0,00% 0 | 0,00% 0 | 0,24% 1 | 0,00% 0 | 0,00% 0 | 0,04% 1 | 0,16% 3 |
| 11 | 0,11% 6 | 0,00% 0 | 0,00% 0 | 0,24% 1 | 0,00% 0 | 0,00% 0 | 0,04% 1 | 0,21% 4 |
| 12 | 0,12% 7 | 0,00% 0 | 0,00% 0 | 0,24% 1 | 0,00% 0 | 0,00% 0 | 0,08% 2 | 0,21% 4 |
| 13 | 0,14% 9 | 0,00% 0 | 0,00% 0 | 0,24% 1 | 0,04% 1 | 0,00% 0 | 0,16% 3 | 0,21% 4 |
| 14 | 0,15% 10 | 0,00% 0 | 0,00% 0 | 0,24% 1 | 0,04% 1 | 0,00% 0 | 0,18% 4 | 0,21% 4 |
| 15 | 0,16% 11 | 0,00% 0 | 0,00% 0 | 0,24% 1 | 0,04% 1 | 0,00% 0 | 0,18% 4 | 0,24% 5 |
| 16 | 0,17% 12 | 0,00% 0 | 0,00% 0 | 0,24% 1 | 0,04% 1 | 0,00% 0 | 0,18% 4 | 0,28% 6 |
| 17 | 0,18% 13 | 0,00% 0 | 0,00% 0 | 0,24% 1 | 0,04% 1 | 0,00% 0 | 0,21% 5 | 0,28% 6 |
| 18 | 0,19% 14 | 0,00% 0 | 0,00% 0 | 0,24% 1 | 0,04% 1 | 0,00% 0 | 0,23% 6 | 0,28% 6 |
| 19 | 0,20% 15 | 0,00% 0 | 0,00% 0 | 0,24% 1 | 0,04% 1 | 0,00% 0 | 0,25% 7 | 0,28% 6 |
| 20 | 0,20% 15 | 0,00% 0 | 0,00% 0 | 0,24% 1 | 0,04% 1 | 0,00% 0 | 0,25% 7 | 0,28% 6 |
| 21 | 0,20% 16 | 0,00% 0 | 0,02% 1 | 0,24% 1 | 0,04% 1 | 0,00% 0 | 0,25% 7 | 0,28% 6 |
| 22 | 0,20% 16 | 0,00% 0 | 0,02% 1 | 0,24% 1 | 0,04% 1 | 0,00% 0 | 0,25% 7 | 0,28% 6 |

*Incluye en su caso los activos titulizados clasificados como dudosos/fallidos por duda razonable sobre reembolso total
*Includes securitised assets, if any, classified as doubtful or bad debts because there are reasonable doubts as to full repayment

BZ HIPOTECARIO 2 Fondo de Titulización Hipotecaria

Cartera de Activos Titulizados / Portfolio of Securitised Assets

Análisis de morosidad: Tasa de entrada acumulada en mora 12 meses* (trimestres naturales desde constitución Fondo) - Detalle por años originación activos

Delinquency analysis: 12 months* cumulative delinquency rate (calendar quarters after the Fund is established) - Detailed by asset origination years

Activos / Assets: Préstamos hipotecarios vivienda (PHs) / Residential mortgage loans

Fecha / Date: 30/04/2011

Divisa / Currency: EUR

Esta serie histórica calculada a esta fecha puede diferir de las series históricas calculadas con anterioridad a consecuencia de cobros de los activos titulizados comunicados o modificados por el Administrador correspondiente con posterioridad a sus fechas de efectividad / This historical series calculated as at today's date may differ from previously calculated historical series following collections of the securitised assets communicated or modified by the relevant Servicer after their effective dates

| | Total | 1993 | 1994 | 1995 | 1996 | 1997 | 1998 | 1999 |
|----|----------|---------|---------|---------|---------|---------|----------|----------|
| 23 | 0,24% 17 | 0,00% 0 | 0,02% 1 | 0,24% 1 | 0,04% 1 | 0,00% 0 | 0,41% 8 | 0,28% 6 |
| 24 | 0,24% 17 | 0,00% 0 | 0,02% 1 | 0,24% 1 | 0,04% 1 | 0,00% 0 | 0,41% 8 | 0,28% 6 |
| 25 | 0,25% 18 | 0,00% 0 | 0,02% 1 | 0,24% 1 | 0,04% 1 | 0,07% 1 | 0,41% 8 | 0,28% 6 |
| 26 | 0,27% 19 | 0,00% 0 | 0,02% 1 | 0,24% 1 | 0,04% 1 | 0,07% 1 | 0,50% 9 | 0,28% 6 |
| 27 | 0,28% 20 | 0,00% 0 | 0,02% 1 | 0,24% 1 | 0,04% 1 | 0,07% 1 | 0,50% 9 | 0,30% 7 |
| 28 | 0,29% 21 | 0,00% 0 | 0,02% 1 | 0,24% 1 | 0,04% 1 | 0,07% 1 | 0,53% 10 | 0,30% 7 |
| 29 | 0,29% 21 | 0,00% 0 | 0,02% 1 | 0,24% 1 | 0,04% 1 | 0,07% 1 | 0,53% 10 | 0,30% 7 |
| 30 | 0,29% 21 | 0,00% 0 | 0,02% 1 | 0,24% 1 | 0,04% 1 | 0,07% 1 | 0,53% 10 | 0,30% 7 |
| 31 | 0,29% 21 | 0,00% 0 | 0,02% 1 | 0,24% 1 | 0,04% 1 | 0,07% 1 | 0,53% 10 | 0,30% 7 |
| 32 | 0,29% 21 | 0,00% 0 | 0,02% 1 | 0,24% 1 | 0,04% 1 | 0,07% 1 | 0,53% 10 | 0,30% 7 |
| 33 | 0,29% 22 | 0,00% 0 | 0,02% 1 | 0,24% 1 | 0,04% 1 | 0,07% 1 | 0,53% 10 | 0,31% 8 |
| 34 | 0,29% 22 | 0,00% 0 | 0,02% 1 | 0,24% 1 | 0,04% 1 | 0,07% 1 | 0,53% 10 | 0,31% 8 |
| 35 | 0,30% 25 | 0,00% 0 | 0,02% 1 | 0,24% 1 | 0,04% 1 | 0,07% 1 | 0,56% 13 | 0,31% 8 |
| 36 | 0,33% 27 | 0,00% 0 | 0,02% 1 | 0,24% 1 | 0,15% 2 | 0,29% 2 | 0,56% 13 | 0,31% 8 |
| 37 | 0,35% 30 | 0,00% 0 | 0,02% 1 | 0,24% 1 | 0,15% 2 | 0,35% 3 | 0,59% 14 | 0,33% 9 |
| 38 | 0,35% 30 | 0,00% 0 | 0,02% 1 | 0,24% 1 | 0,15% 2 | 0,35% 3 | 0,59% 14 | 0,33% 9 |
| 39 | 0,35% 31 | 0,00% 0 | 0,02% 1 | 0,24% 1 | 0,15% 2 | 0,35% 3 | 0,60% 15 | 0,33% 9 |
| 40 | 0,36% 32 | 0,00% 0 | 0,08% 2 | 0,24% 1 | 0,15% 2 | 0,35% 3 | 0,60% 15 | 0,33% 9 |
| 41 | 0,36% 33 | 0,00% 0 | 0,08% 2 | 0,24% 1 | 0,15% 2 | 0,35% 3 | 0,60% 16 | 0,33% 9 |
| 42 | 0,36% 33 | 0,00% 0 | 0,08% 2 | 0,24% 1 | 0,15% 2 | 0,35% 3 | 0,60% 16 | 0,33% 9 |
| 43 | 0,36% 34 | 0,00% 0 | 0,08% 2 | 0,27% 2 | 0,15% 2 | 0,35% 3 | 0,60% 16 | 0,33% 9 |
| 44 | 0,36% 35 | 0,00% 0 | 0,08% 2 | 0,27% 2 | 0,15% 2 | 0,35% 3 | 0,60% 16 | 0,34% 10 |
| 45 | 0,36% 35 | 0,00% 0 | 0,08% 2 | 0,27% 2 | 0,15% 2 | 0,35% 3 | 0,60% 16 | 0,34% 10 |

*Incluye en su caso los activos titulizados clasificados como dudosos/fallidos por duda razonable sobre reembolso total

*Includes securitised assets, if any, classified as doubtful or bad debts because there are reasonable doubts as to full repayment