

BZ HIPOTECARIO 2 Fondo de Titulización Hipotecaria

Cartera de Activos Titulizados / Portfolio of Securitised Assets

Análisis de morosidad: Tasa de recuperación de mora 12 meses* (años desde entrada en mora*) - Detalle por trimestres de entrada en mora**

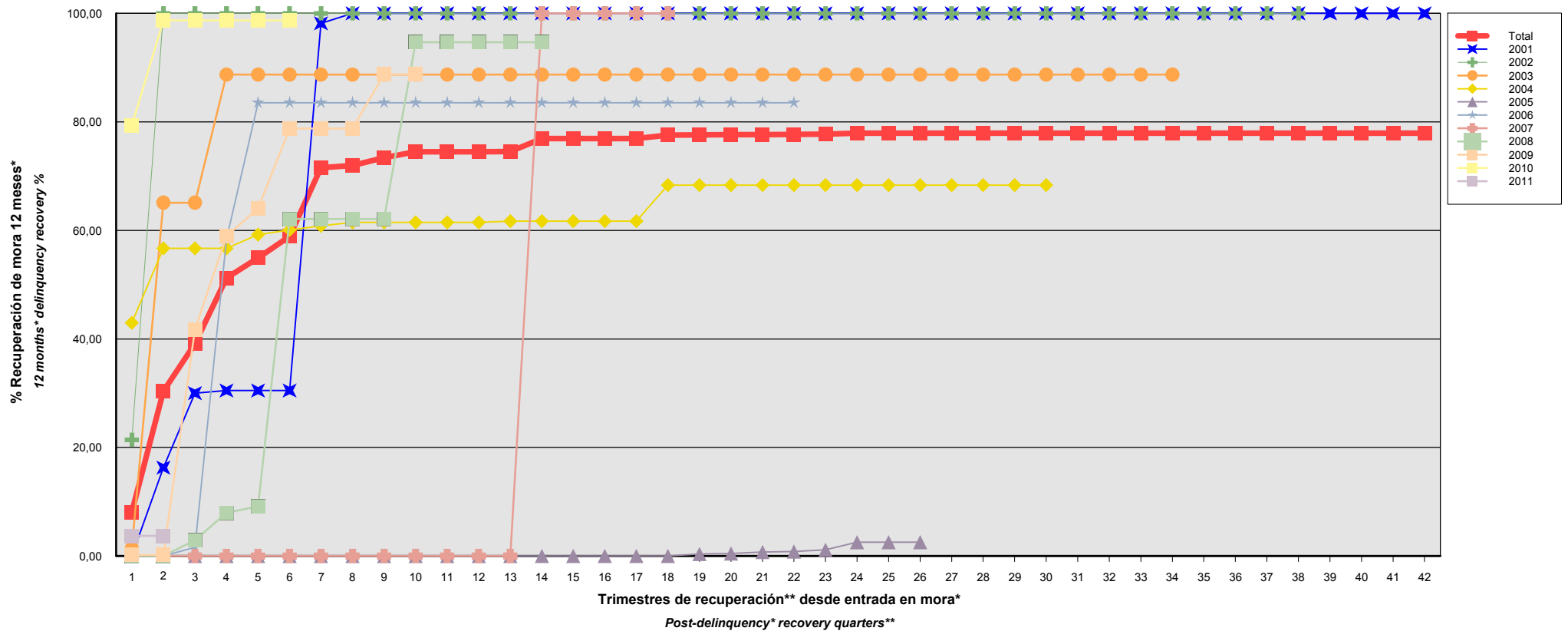
Delinquency analysis: 12 months* delinquency recovery rate (years after delinquency* occurs) - Detailed by quarters of occurrence**

Activos / Assets: Préstamos hipotecarios vivienda (PHs) / Residential mortgage loans

Fecha / Date: 30/04/2011

Divisa / Currency: EUR

Esta serie histórica calculada a esta fecha puede diferir de las series históricas calculadas con anterioridad a consecuencia de cobros de los activos titulizados comunicados o modificados por el Administrador correspondiente con posterioridad a sus fechas de efectividad / This historical series calculated as at today's date may differ from previously calculated historical series following collections of the securitised assets communicated or modified by the relevant Servicer after their effective dates



*Incluye en su caso los activos titulizados clasificados como dudosos/fallidos por duda razonable sobre reembolso total
 *Includes securitised assets, if any, classified as doubtful or bad debts because there are reasonable doubts as to full repayment

**Sólo se muestran datos de periodos en los que hay entradas en mora analizada
 **Details are only given for periods in which analysed delinquencies occur

BZ HIPOTECARIO 2 Fondo de Titulizacion Hipotecaria

Cartera de Activos Titulizados / Portfolio of Securitised Assets

Análisis de morosidad: Tasa de recuperación de mora 12 meses* (años desde entrada en mora*) - Detalle por trimestres de entrada en mora**

Delinquency analysis: 12 months* delinquency recovery rate (years after delinquency* occurs) - Detailed by quarters of occurrence**

Activos / Assets: Préstamos hipotecarios vivienda (PHs) / Residential mortgage loans

Fecha / Date: 30/04/2011

Divisa / Currency: EUR

Esta serie histórica calculada a esta fecha puede diferir de las series históricas calculadas con anterioridad a consecuencia de cobros de los activos titulizados comunicados o modificados por el Administrador correspondiente con posterioridad a sus fechas de efectividad / This historical series calculated as at today's date may differ from previously calculated historical series following collections of the securitised assets communicated or modified by the relevant Servicer after their effective dates

Entrada en mora* Delinquency*	Total	2001	2002	2003	2004	2005	2006	2007	2008	2009	2010	2011
Σ Saldo Vivo Activos entrada mora* (Ppal.Miles €) Outstanding Balance of Assets upon delinquency* (€ thou. Principal) Σ	1.037,895	192,837	111,598	148,603	103,235	129,942	110,533	24,956	35,189	147,729	16,328	16,943
Nº Activos / Nº. of Assets	35	3	3	5	4	2	3	1	4	6	3	1
1	8,11%	0,00%	21,40%	1,41%	42,95%	0,00%	0,00%	0,00%	0,00%	0,18%	79,33%	3,71%
2	30,38%	16,28%	100,00%	65,12%	56,69%	0,00%	0,00%	0,00%	0,00%	0,18%	98,72%	3,71%
3	39,11%	30,01%	100,00%	65,12%	56,69%	0,00%	1,60%	0,00%	2,90%	41,73%	98,72%	
4	51,25%	30,48%	100,00%	88,71%	56,69%	0,00%	58,40%	0,00%	7,96%	58,96%	98,72%	
5	54,95%	30,48%	100,00%	88,71%	59,24%	0,00%	83,54%	0,00%	9,13%	64,08%	98,72%	
6	58,93%	30,48%	100,00%	88,71%	60,10%	0,00%	83,54%	0,00%	62,10%	78,80%	98,72%	
7	71,58%	98,18%	100,00%	88,71%	60,85%	0,00%	83,54%	0,00%	62,10%	78,80%		
8	71,98%	100,00%	100,00%	88,71%	61,50%	0,00%	83,54%	0,00%	62,12%	78,80%		
9	73,40%	100,00%	100,00%	88,71%	61,50%	0,00%	83,54%	0,00%	62,12%	88,76%		
10	74,51%	100,00%	100,00%	88,71%	61,50%	0,00%	83,54%	0,00%	94,71%	88,76%		
11	74,51%	100,00%	100,00%	88,71%	61,50%	0,00%	83,54%	0,00%	94,71%			
12	74,51%	100,00%	100,00%	88,71%	61,50%	0,00%	83,54%	0,00%	94,71%			
13	74,53%	100,00%	100,00%	88,71%	61,72%	0,00%	83,54%	0,00%	94,71%			
14	76,93%	100,00%	100,00%	88,71%	61,72%	0,00%	83,54%	100,00%	94,71%			
15	76,93%	100,00%	100,00%	88,71%	61,72%	0,00%	83,54%	100,00%				
16	76,93%	100,00%	100,00%	88,71%	61,72%	0,00%	83,54%	100,00%				
17	76,93%	100,00%	100,00%	88,71%	61,72%	0,00%	83,54%	100,00%				
18	77,59%	100,00%	100,00%	88,71%	68,34%	0,00%	83,54%	100,00%				
19	77,63%	100,00%	100,00%	88,71%	68,34%	0,36%	83,54%					

*Incluye en su caso los activos titulizados clasificados como dudosos/fallidos por duda razonable sobre reembolso total
*Includes securitised assets, if any, classified as doubtful or bad debts because there are reasonable doubts as to full repayment

**Sólo se muestran datos de periodos en los que hay entradas en mora analizada
**Details are only given for periods in which analysed delinquencies occur

BZ HIPOTECARIO 2 Fondo de Titulización Hipotecaria

Cartera de Activos Titulizados / Portfolio of Securitised Assets

Análisis de morosidad: Tasa de recuperación de mora 12 meses* (años desde entrada en mora*) - Detalle por trimestres de entrada en mora**

Delinquency analysis: 12 months* delinquency recovery rate (years after delinquency* occurs) - Detailed by quarters of occurrence**

Activos / Assets: Préstamos hipotecarios vivienda (PHs) / Residential mortgage loans

Fecha / Date: 30/04/2011

Divisa / Currency: EUR

Esta serie histórica calculada a esta fecha puede diferir de las series históricas calculadas con anterioridad a consecuencia de cobros de los activos titulizados comunicados o modificados por el Administrador correspondiente con posterioridad a sus fechas de efectividad / This historical series calculated as at today's date may differ from previously calculated historical series following collections of the securitised assets communicated or modified by the relevant Servicer after their effective dates

	Total	2001	2002	2003	2004	2005	2006	2007	2008	2009	2010	2011
20	77,65%	100,00%	100,00%	88,71%	68,34%	0,46%	83,54%					
21	77,68%	100,00%	100,00%	88,71%	68,34%	0,72%	83,54%					
22	77,69%	100,00%	100,00%	88,71%	68,34%	0,83%	83,54%					
23	77,73%	100,00%	100,00%	88,71%	68,34%	1,12%						
24	77,91%	100,00%	100,00%	88,71%	68,34%	2,55%						
25	77,91%	100,00%	100,00%	88,71%	68,34%	2,55%						
26	77,91%	100,00%	100,00%	88,71%	68,34%	2,55%						
27	77,91%	100,00%	100,00%	88,71%	68,34%							
28	77,91%	100,00%	100,00%	88,71%	68,34%							
29	77,91%	100,00%	100,00%	88,71%	68,34%							
30	77,91%	100,00%	100,00%	88,71%	68,34%							
31	77,91%	100,00%	100,00%	88,71%								
32	77,91%	100,00%	100,00%	88,71%								
33	77,91%	100,00%	100,00%	88,71%								
34	77,91%	100,00%	100,00%	88,71%								
35	77,91%	100,00%	100,00%									
36	77,91%	100,00%	100,00%									
37	77,91%	100,00%	100,00%									
38	77,91%	100,00%	100,00%									
39	77,91%	100,00%										
40	77,91%	100,00%										
41	77,91%	100,00%										
42	77,91%	100,00%										

*Incluye en su caso los activos titulizados clasificados como dudosos/fallidos por duda razonable sobre reembolso total
*Includes securitised assets, if any, classified as doubtful or bad debts because there are reasonable doubts as to full repayment

**Sólo se muestran datos de periodos en los que hay entradas en mora analizada
**Details are only given for periods in which analysed delinquencies occur