

## BZ HIPOTECARIO 3 Fondo de Titulización Hipotecaria

### Cartera de Activos Titulizados / Portfolio of Securitised Assets

**Análisis de morosidad:** Tasa de recuperación<sup>1</sup> de mora +3 meses (años desde entrada en mora) - Detalle por trimestres de entrada en mora<sup>2</sup>

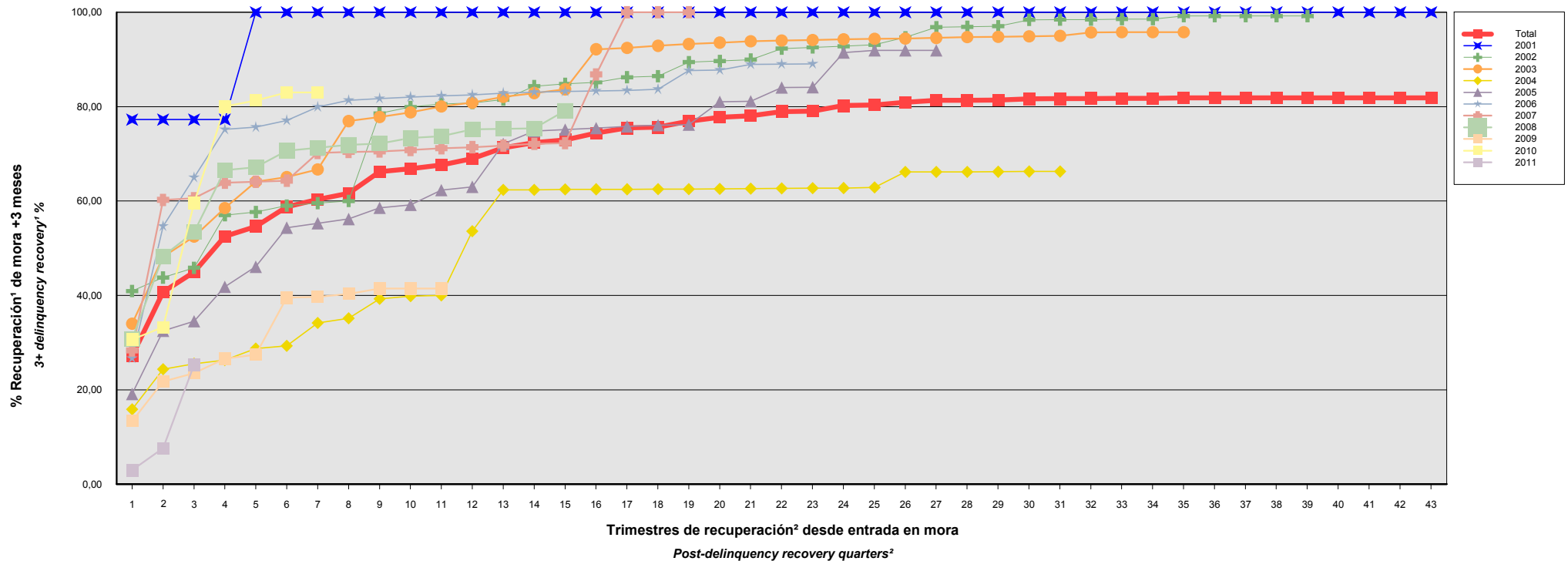
**Delinquency analysis:** 3+ months delinquency recovery<sup>1</sup> rate (years after delinquency occurs) - Detailed by quarters of occurrence<sup>2</sup>

**Activos / Assets:** Préstamos hipotecarios vivienda (PHs) / Residential mortgage loans

**Fecha / Date:** 30/09/2011

**Divisa / Currency:** EUR

Esta serie histórica calculada a esta fecha puede diferir de las series históricas calculadas con anterioridad a consecuencia de cobros de los activos titulizados comunicados o modificados por el Administrador correspondiente con posterioridad a sus fechas de efectividad / This historical series calculated as at today's date may differ from previously calculated historical series following collections of the securitised assets communicated or modified by the relevant Servicer after their effective dates



<sup>1</sup> Incluye, en su caso, el valor de adquisición de los inmuebles y activos no vendidos adjudicados o dados en pago al Fondo por activos titulizados  
<sup>1</sup> Includes, if any, the acquisition value of unsold properties and assets awarded or paid in kind to the Fund by securitised assets

<sup>2</sup> Sólo se muestran datos de periodos en los que hay entradas en la mora analizada

<sup>2</sup> Details are only given for periods in which the analysed delinquencies occur

## BZ HIPOTECARIO 3 Fondo de Titulización Hipotecaria

### Cartera de Activos Titulizados / Portfolio of Securitised Assets

**Análisis de morosidad: Tasa de recuperación<sup>1</sup> de mora +3 meses (años desde entrada en mora) - Detalle por trimestres de entrada en mora<sup>2</sup>**

**Delinquency analysis: 3+ months delinquency recovery<sup>1</sup> rate (years after delinquency occurs) - Detailed by quarters of occurrence<sup>2</sup>**

**Activos / Assets: Préstamos hipotecarios vivienda (PHs) / Residential mortgage loans**

**Fecha / Date: 30/09/2011**

**Divisa / Currency: EUR**

Esta serie histórica calculada a esta fecha puede diferir de las series históricas calculadas con anterioridad a consecuencia de cobros de los activos titulizados comunicados o modificados por el Administrador correspondiente con posterioridad a sus fechas de efectividad / This historical series calculated as at today's date may differ from previously calculated historical series following collections of the securitised assets communicated or modified by the relevant Servicer after their effective dates

Entrada en mora Delinquency	Total	2001	2002	2003	2004	2005	2006	2007	2008	2009	2010	2011
Σ Saldo Vivo Activos entrada mora (Ppal.Miles €) Outstanding Balance of Assets upon delinquency (€ thou. Principal) Σ	7.605,814	170,252	1.473,351	448,814	549,723	1.159,039	1.282,956	448,529	626,361	1.214,911	149,449	82,430
Nº Activos / Nº. of Assets	214	4	34	19	18	34	37	12	20	19	11	6
1	27,20%	77,26%	40,93%	34,01%	15,85%	19,13%	26,68%	28,34%	30,76%	13,37%	30,65%	2,97%
2	40,74%	77,26%	43,79%	48,21%	24,36%	32,52%	54,67%	60,24%	48,33%	21,77%	33,26%	7,64%
3	44,95%	77,26%	45,86%	52,49%	25,53%	34,52%	64,99%	60,57%	53,41%	23,54%	59,53%	25,32%
4	52,53%	77,26%	57,01%	58,51%	26,31%	41,83%	75,17%	63,87%	66,53%	26,62%	80,06%	
5	54,62%	100,00%	57,68%	64,10%	28,75%	46,08%	75,65%	64,10%	67,14%	27,44%	81,30%	
6	58,75%	100,00%	59,02%	65,08%	29,32%	54,36%	77,09%	64,32%	70,66%	39,51%	83,00%	
7	60,35%	100,00%	59,56%	66,69%	34,16%	55,30%	79,93%	70,20%	71,26%	39,69%	83,00%	
8	61,65%	100,00%	60,01%	76,95%	35,14%	56,20%	81,35%	70,41%	71,91%	40,30%		
9	66,24%	100,00%	78,57%	77,80%	39,26%	58,58%	81,73%	70,52%	72,19%	41,48%		
10	66,86%	100,00%	79,94%	78,80%	39,86%	59,19%	82,04%	70,81%	73,37%	41,48%		
11	67,64%	100,00%	80,54%	80,03%	39,99%	62,33%	82,31%	71,20%	73,75%	41,48%		
12	68,99%	100,00%	80,78%	80,85%	53,60%	63,02%	82,51%	71,41%	75,20%			
13	71,31%	100,00%	81,49%	82,08%	62,36%	72,10%	82,88%	71,76%	75,31%			
14	72,38%	100,00%	84,34%	82,88%	62,37%	74,81%	83,09%	72,11%	75,38%			
15	72,93%	100,00%	84,84%	83,67%	62,47%	75,13%	83,22%	72,29%	79,16%			
16	74,42%	100,00%	85,15%	92,16%	62,50%	75,46%	83,34%	86,83%				
17	75,49%	100,00%	86,24%	92,46%	62,50%	75,81%	83,44%	100,00%				
18	75,64%	100,00%	86,47%	92,90%	62,51%	76,07%	83,68%	100,00%				

<sup>1</sup> Incluye, en su caso, el valor de adquisición de los inmuebles y activos no vendidos adjudicados o dados en pago al Fondo por activos titulizados  
<sup>1</sup> Includes, if any, the acquisition value of unsold properties and assets awarded or paid in kind to the Fund by securitised assets

<sup>2</sup> Sólo se muestran datos de periodos en los que hay entradas en la mora analizada  
<sup>2</sup> Details are only given for periods in which the analysed delinquencies occur

## BZ HIPOTECARIO 3 Fondo de Titulización Hipotecaria

### Cartera de Activos Titulizados / Portfolio of Securitised Assets

**Análisis de morosidad: Tasa de recuperación<sup>1</sup> de mora +3 meses (años desde entrada en mora) - Detalle por trimestres de entrada en mora<sup>2</sup>**

**Delinquency analysis: 3+ months delinquency recovery<sup>1</sup> rate (years after delinquency occurs) - Detailed by quarters of occurrence<sup>2</sup>**

**Activos / Assets: Préstamos hipotecarios vivienda (PHs) / Residential mortgage loans**

**Fecha / Date: 30/09/2011**

**Divisa / Currency: EUR**

Esta serie histórica calculada a esta fecha puede diferir de las series históricas calculadas con anterioridad a consecuencia de cobros de los activos titulizados comunicados o modificados por el Administrador correspondiente con posterioridad a sus fechas de efectividad / This historical series calculated as at today's date may differ from previously calculated historical series following collections of the securitised assets communicated or modified by the relevant Servicer after their effective dates

	Total	2001	2002	2003	2004	2005	2006	2007	2008	2009	2010	2011
19	76,92%	100,00%	89,44%	93,26%	62,51%	76,17%	87,63%	100,00%				
20	77,75%	100,00%	89,67%	93,57%	62,59%	81,04%	87,77%					
21	78,05%	100,00%	89,97%	93,87%	62,62%	81,14%	88,95%					
22	78,97%	100,00%	92,32%	94,02%	62,69%	84,07%	89,01%					
23	79,05%	100,00%	92,56%	94,11%	62,73%	84,13%	89,07%					
24	80,23%	100,00%	92,80%	94,26%	62,76%	91,48%						
25	80,37%	100,00%	93,12%	94,39%	62,88%	91,94%						
26	80,92%	100,00%	94,69%	94,43%	66,17%	91,94%						
27	81,34%	100,00%	96,84%	94,57%	66,17%	91,94%						
28	81,37%	100,00%	96,93%	94,76%	66,19%							
29	81,40%	100,00%	97,05%	94,81%	66,21%							
30	81,68%	100,00%	98,42%	94,91%	66,26%							
31	81,69%	100,00%	98,45%	95,02%	66,26%							
32	81,73%	100,00%	98,47%	95,73%								
33	81,75%	100,00%	98,56%	95,80%								
34	81,75%	100,00%	98,56%	95,80%								
35	81,88%	100,00%	99,21%	95,80%								
36	81,88%	100,00%	99,21%									
37	81,88%	100,00%	99,21%									
38	81,88%	100,00%	99,21%									
39	81,88%	100,00%	99,21%									
40	81,88%	100,00%										
41	81,88%	100,00%										
42	81,88%	100,00%										
43	81,88%	100,00%										

<sup>1</sup> Incluye, en su caso, el valor de adquisición de los inmuebles y activos no vendidos adjudicados o dados en pago al Fondo por activos titulizados

<sup>1</sup> Includes, if any, the acquisition value of unsold properties and assets awarded or paid in kind to the Fund by securitised assets

<sup>2</sup> Sólo se muestran datos de periodos en los que hay entradas en la mora analizada

<sup>2</sup> Details are only given for periods in which the analysed delinquencies occur

## BZ HIPOTECARIO 3 Fondo de Titulización Hipotecaria

### Cartera de Activos Titulizados / Portfolio of Securitised Assets

**Análisis de morosidad:** Tasa de recuperación<sup>1</sup> de mora +3 meses (años desde entrada en mora) - Detalle por trimestres de entrada en mora<sup>2</sup>

**Delinquency analysis:** 3+ months delinquency recovery<sup>1</sup> rate (years after delinquency occurs) - Detailed by quarters of occurrence<sup>2</sup>

**Activos / Assets:** Préstamos hipotecarios vivienda (PHs) / Residential mortgage loans

**Fecha / Date:** 30/09/2011

**Divisa / Currency:** EUR

Esta serie histórica calculada a esta fecha puede diferir de las series históricas calculadas con anterioridad a consecuencia de cobros de los activos titulizados comunicados o modificados por el Administrador correspondiente con posterioridad a sus fechas de efectividad / This historical series calculated as at today's date may differ from previously calculated historical series following collections of the securitised assets communicated or modified by the relevant Servicer after their effective dates

<sup>1</sup> Incluye, en su caso, el valor de adquisición de los inmuebles y activos no vendidos adjudicados o dados en pago al Fondo por activos titulizados

<sup>1</sup> Includes, if any, the acquisition value of unsold properties and assets awarded or paid in kind to the Fund by securitised assets

<sup>2</sup> Sólo se muestran datos de periodos en los que hay entradas en la mora analizada

<sup>2</sup> Details are only given for periods in which the analysed delinquencies occur