

BANCAJA 1 Fondo de Titulización Hipotecaria

Cartera de Activos Titulizados / Portfolio of Securitised Assets

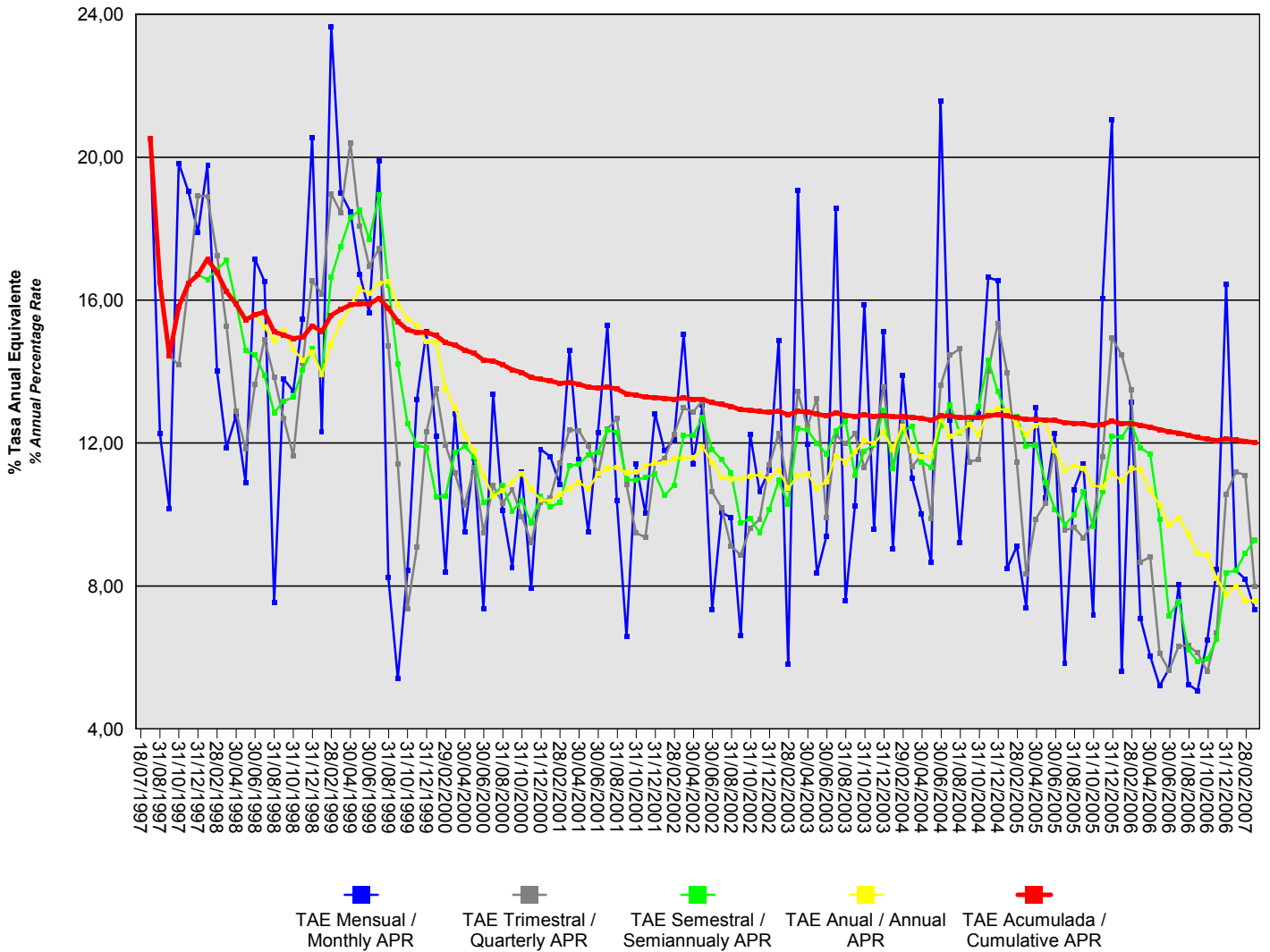
Tasa de Amortización Anticipada / Prepayment Rate

Activos / Assets: Préstamos hipotecarios vivienda (PHs) / Residential mortgage loans

Fecha / Date: 31/03/2007

Divisa / Currency: EUR

Esta serie histórica calculada a esta fecha puede diferir de las series históricas calculadas con anterioridad a consecuencia de cobros de los activos titulizados comunicados o modificados por el Administrador correspondiente con posterioridad a sus fechas de efectividad / This historical series calculated as at today's date may differ from previously calculated historical series following collections of the securitised assets communicated or modified by the relevant Servicer after their effective dates



BANCAJA 1 Fondo de Titulización Hipotecaria

Cartera de Activos Titulizados / Portfolio of Securitised Assets

Tasa de Amortización Anticipada / Prepayment Rate

Activos / Assets: Préstamos hipotecarios vivienda (PHs) / Residential mortgage loans

Fecha / Date: 31/03/2007

Divisa / Currency: EUR

Esta serie histórica calculada a esta fecha puede diferir de las series históricas calculadas con anterioridad a consecuencia de cobros de los activos titulizados comunicados o modificados por el Administrador correspondiente con posterioridad a sus fechas de efectividad / This historical series calculated as at today's date may differ from previously calculated historical series following collections of the securitised assets communicated or modified by the relevant Servicer after their effective dates

Fecha Date	% Tasa Anual Equivalente % Annual Percentage Rate				
	Mensual Monthly	Trimestral Quarterly	Semestral Semiannually	Anual Annual	Acumulada Cumulative
31/03/2007	7,34	7,99	9,29	7,60	12,01
28/02/2007	8,19	11,10	8,92	7,58	12,05
31/01/2007	8,43	11,20	8,44	8,01	12,08
31/12/2006	16,44	10,57	8,38	7,77	12,11
30/11/2006	8,47	6,69	6,51	8,21	12,07
31/10/2006	6,48	5,60	5,96	8,87	12,11
30/09/2006	5,07	6,13	5,89	8,93	12,16
31/08/2006	5,25	6,33	6,22	9,45	12,22
31/07/2006	8,04	6,32	7,57	9,90	12,28
30/06/2006	5,69	5,64	7,17	9,72	12,32
31/05/2006	5,20	6,12	9,88	10,26	12,38
30/04/2006	6,04	8,81	11,69	10,69	12,44
31/03/2006	7,09	8,67	11,87	11,26	12,50
28/02/2006	13,15	13,49	12,56	11,28	12,55
31/01/2006	5,60	14,47	12,16	10,94	12,55
31/12/2005	21,05	14,95	12,19	11,18	12,61
30/11/2005	16,05	11,62	10,64	10,76	12,52
31/10/2005	7,19	9,79	9,67	10,82	12,49
30/09/2005	11,41	9,35	10,64	11,28	12,54
31/08/2005	10,70	9,64	9,98	11,37	12,55
31/07/2005	5,83	9,56	9,71	11,25	12,57
30/06/2005	12,26	11,91	10,14	11,81	12,64
31/05/2005	10,47	10,32	10,89	12,63	12,64
30/04/2005	12,99	9,87	11,95	12,48	12,66
31/03/2005	7,40	8,34	11,92	12,23	12,66
28/02/2005	9,12	11,46	12,75	12,53	12,72
31/01/2005	8,50	13,98	12,77	12,92	12,75
31/12/2004	16,55	15,35	13,44	12,96	12,80
30/11/2004	16,64	14,02	14,33	12,84	12,76
31/10/2004	12,82	11,54	13,01	12,25	12,71
30/09/2004	12,53	11,48	12,55	12,51	12,71
31/08/2004	9,21	14,63	12,30	12,32	12,71
31/07/2004	12,64	14,46	13,07	12,19	12,75
30/06/2004	21,56	13,61	12,48	12,70	12,76
31/05/2004	8,65	9,90	11,32	11,65	12,64
30/04/2004	10,02	11,66	11,48	11,62	12,69
31/03/2004	11,02	11,34	12,46	11,78	12,72
29/02/2004	13,89	12,72	12,34	12,48	12,74
31/01/2004	9,04	11,29	11,30	11,82	12,73
31/12/2003	15,12	13,58	12,92	12,31	12,78
30/11/2003	9,60	11,95	11,97	11,98	12,75
31/10/2003	15,88	11,31	11,77	12,07	12,79
30/09/2003	10,25	12,26	11,10	11,76	12,74
31/08/2003	7,58	11,98	12,62	11,47	12,78

BANCAJA 1 Fondo de Titulización Hipotecaria

Cartera de Activos Titulizados / Portfolio of Securitized Assets

Tasa de Amortización Anticipada / Prepayment Rate

Activos / Assets: Préstamos hipotecarios vivienda (PHs) / Residential mortgage loans

Fecha / Date: 31/03/2007

Divisa / Currency: EUR

Esta serie histórica calculada a esta fecha puede diferir de las series históricas calculadas con anterioridad a consecuencia de cobros de los activos titulizados comunicados o modificados por el Administrador correspondiente con posterioridad a sus fechas de efectividad / This historical series calculated as at today's date may differ from previously calculated historical series following collections of the securitized assets communicated or modified by the relevant Servicer after their effective dates

Fecha Date	% Tasa Anual Equivalente % Annual Percentage Rate				
	Mensual Monthly	Trimestral Quarterly	Semestral Semiannualy	Anual Annual	Acumulada Cumulative
31/07/2003	18,57	12,23	12,34	11,65	12,85
30/06/2003	9,39	9,92	11,69	10,92	12,76
31/05/2003	8,36	13,25	12,00	10,75	12,81
30/04/2003	11,97	12,46	12,37	11,14	12,87
31/03/2003	19,07	13,43	12,41	11,10	12,89
28/02/2003	5,83	10,73	10,30	10,74	12,79
31/01/2003	14,87	12,28	10,96	11,25	12,89
31/12/2002	11,25	11,38	10,14	10,98	12,86
30/11/2002	10,65	9,87	9,49	11,12	12,89
31/10/2002	12,25	9,62	9,90	11,07	12,92
30/09/2002	6,61	8,87	9,76	10,99	12,93
31/08/2002	9,92	9,11	11,17	10,99	13,03
31/07/2002	10,05	10,18	11,53	11,03	13,08
30/06/2002	7,34	10,64	11,82	11,48	13,13
31/05/2002	13,06	13,19	12,71	11,88	13,22
30/04/2002	11,42	12,86	12,22	11,59	13,23
31/03/2002	15,05	12,99	12,21	11,60	13,26
28/02/2002	12,08	12,24	10,81	11,56	13,23
31/01/2002	11,79	11,56	10,53	11,46	13,25
31/12/2001	12,83	11,43	11,13	11,44	13,27
30/11/2001	10,04	9,37	11,04	11,36	13,28
31/10/2001	11,40	9,49	10,95	11,19	13,34
30/09/2001	6,59	10,83	10,98	11,17	13,38
31/08/2001	10,40	12,69	12,30	11,32	13,51
31/07/2001	15,29	12,40	12,37	11,30	13,57
30/06/2001	12,30	11,13	11,75	11,13	13,54
31/05/2001	9,51	11,91	11,67	10,73	13,56
30/04/2001	11,54	12,34	11,42	10,90	13,65
31/03/2001	14,60	12,37	11,36	10,73	13,70
28/02/2001	10,85	11,43	10,34	10,58	13,67
31/01/2001	11,62	10,48	10,21	10,37	13,74
31/12/2000	11,83	10,33	10,51	10,42	13,79
30/11/2000	7,93	9,23	9,77	10,71	13,84
31/10/2000	11,18	9,95	10,38	11,15	13,98
30/09/2000	8,53	10,70	10,10	10,92	14,05
31/08/2000	10,12	10,32	10,82	10,67	14,19
31/07/2000	13,38	10,80	10,53	10,52	14,30
30/06/2000	7,36	9,50	10,33	11,10	14,32
31/05/2000	11,57	11,31	11,63	11,79	14,51
30/04/2000	9,52	10,26	11,91	12,23	14,60
31/03/2000	12,81	11,16	11,73	12,99	14,75
29/02/2000	8,40	11,95	10,53	13,52	14,81
31/01/2000	12,20	13,52	10,50	14,82	15,01
31/12/1999	15,11	12,31	11,86	14,83	15,10

BANCAJA 1 Fondo de Titulización Hipotecaria

Cartera de Activos Titulizados / Portfolio of Securitized Assets

Tasa de Amortización Anticipada / Prepayment Rate

Activos / Assets: Préstamos hipotecarios vivienda (PHs) / Residential mortgage loans

Fecha / Date: 31/03/2007

Divisa / Currency: EUR

Esta serie histórica calculada a esta fecha puede diferir de las series históricas calculadas con anterioridad a consecuencia de cobros de los activos titulizados comunicados o modificados por el Administrador correspondiente con posterioridad a sus fechas de efectividad / This historical series calculated as at today's date may differ from previously calculated historical series following collections of the securitized assets communicated or modified by the relevant Servicer after their effective dates

Fecha Date	% Tasa Anual Equivalente % Annual Percentage Rate				
	Mensual Monthly	Trimestral Quarterly	Semestral Semiannualy	Anual Annual	Acumulada Cumulative
30/11/1999	13,23	9,09	11,95	15,30	15,10
31/10/1999	8,44	7,37	12,55	15,48	15,17
30/09/1999	5,42	11,41	14,22	15,88	15,40
31/08/1999	8,23	14,72	16,41	16,53	15,77
31/07/1999	19,88	17,44	18,93	16,47	16,06
30/06/1999	15,65	16,95	17,70	16,19	15,89
31/05/1999	16,72	18,07	18,52	16,31	15,90
30/04/1999	18,47	20,41	18,32	15,84	15,86
31/03/1999	19,00	18,45	17,50	15,36	15,74
28/02/1999	23,64	18,97	16,64	14,77	15,57
31/01/1999	12,31	16,18	13,94	13,92	15,12
31/12/1998	20,54	16,54	14,64	14,55	15,28
30/11/1998	15,47	14,25	14,05	14,32	14,96
31/10/1998	13,46	11,64	13,29	14,63	14,93
30/09/1998	13,79	12,70	13,17	15,17	15,02
31/08/1998	7,54	13,84	12,85	14,88	15,11
31/07/1998	16,53	14,90	13,90	15,25	15,67
30/06/1998	17,14	13,64	14,46	15,59	15,59
31/05/1998	10,89	11,84	14,59		15,45
30/04/1998	12,76	12,88	15,95		15,90
31/03/1998	11,87	15,28	17,12		16,24
28/02/1998	14,01	17,26	16,86		16,77
31/01/1998	19,77	18,90	16,58		17,15
31/12/1997	17,89	18,92	16,71		16,71
30/11/1997	19,03	16,46			16,47
31/10/1997	19,83	14,19			15,82
30/09/1997	10,17	14,44			14,44
31/08/1997	12,26				16,50
31/07/1997	20,53				20,53
18/07/1997					