

BANCAJA 1 Fondo de Titulización Hipotecaria

Cartera de Activos Titulizados / Portfolio of Securitised Assets

Análisis de morosidad: Tasa de morosidad +90 días

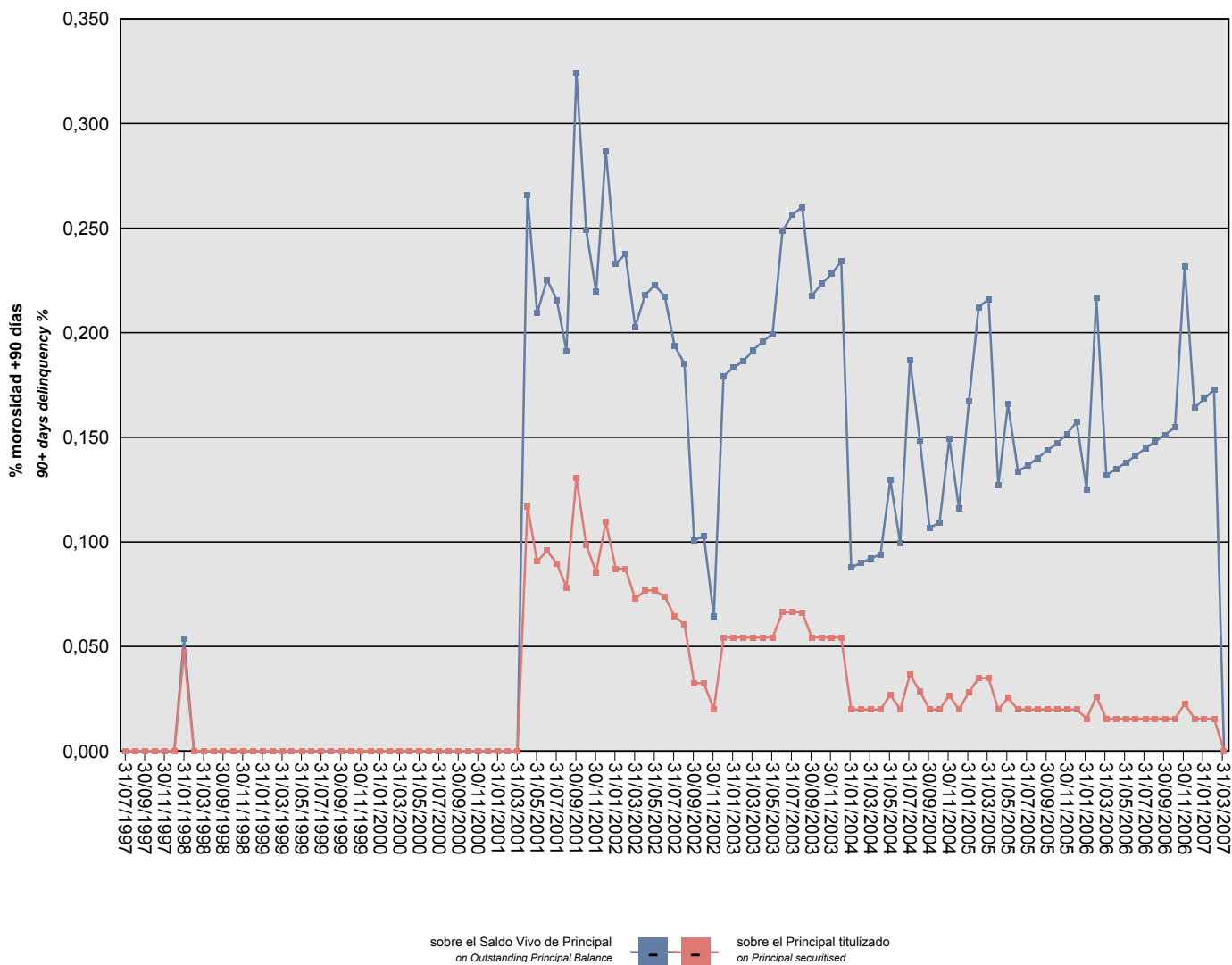
Delinquency analysis: 90+ days delinquency rate

Activos / Assets: Préstamos hipotecarios vivienda (PHs) / Residential mortgage loans

Fecha / Date: 31/03/2007

Divisa / Currency: EUR

Esta serie histórica calculada a esta fecha puede diferir de las series históricas calculadas con anterioridad a consecuencia de cobros de los activos titulizados comunicados o modificados por el Administrador correspondiente con posterioridad a sus fechas de efectividad / This historical series calculated as at today's date may differ from previously calculated historical series following collections of the securitised assets communicated or modified by the relevant Servicer after their effective dates



BANCAJA 1 Fondo de Titulización Hipotecaria

Cartera de Activos Titulizados / Portfolio of Securitised Assets

Análisis de morosidad: Tasa de morosidad +90 días

Delinquency analysis: 90+ days delinquency rate

Activos / Assets: Préstamos hipotecarios vivienda (PHs) / Residential mortgage loans

Fecha / Date: 31/03/2007

Divisa / Currency: EUR

Esta serie histórica calculada a esta fecha puede diferir de las series históricas calculadas con anterioridad a consecuencia de cobros de los activos titulizados comunicados o modificados por el Administrador correspondiente con posterioridad a sus fechas de efectividad / This historical series calculated as at today's date may differ from previously calculated historical series following collections of the securitised assets communicated or modified by the relevant Servicer after their effective dates

% morosidad +90 días 90+ days delinquency %		
Fecha Date	sobre el Saldo Vivo de Principal de los activos on Outstanding Principal Balance	sobre el Principal titulado on Principal securitised
31/07/1997	0,00%	0,00%
31/08/1997	0,00%	0,00%
30/09/1997	0,00%	0,00%
31/10/1997	0,00%	0,00%
30/11/1997	0,00%	0,00%
31/12/1997	0,00%	0,00%
31/01/1998	0,05%	0,05%
28/02/1998	0,00%	0,00%
31/03/1998	0,00%	0,00%
31/05/1998	0,00%	0,00%
30/09/1998	0,00%	0,00%
31/10/1998	0,00%	0,00%
30/11/1998	0,00%	0,00%
31/12/1998	0,00%	0,00%
31/01/1999	0,00%	0,00%
28/02/1999	0,00%	0,00%
31/03/1999	0,00%	0,00%
30/04/1999	0,00%	0,00%
31/05/1999	0,00%	0,00%
30/06/1999	0,00%	0,00%
31/07/1999	0,00%	0,00%
31/08/1999	0,00%	0,00%
30/09/1999	0,00%	0,00%
31/10/1999	0,00%	0,00%
30/11/1999	0,00%	0,00%
31/12/1999	0,00%	0,00%
31/01/2000	0,00%	0,00%
29/02/2000	0,00%	0,00%
31/03/2000	0,00%	0,00%
30/04/2000	0,00%	0,00%
31/05/2000	0,00%	0,00%
30/06/2000	0,00%	0,00%
31/07/2000	0,00%	0,00%
31/08/2000	0,00%	0,00%
30/09/2000	0,00%	0,00%
31/10/2000	0,00%	0,00%
30/11/2000	0,00%	0,00%
31/12/2000	0,00%	0,00%
31/01/2001	0,00%	0,00%
28/02/2001	0,00%	0,00%
31/03/2001	0,00%	0,00%
30/04/2001	0,27%	0,12%

BANCAJA 1 Fondo de Titulización Hipotecaria

Cartera de Activos Titulizados / Portfolio of Securitised Assets

Análisis de morosidad: Tasa de morosidad +90 días

Delinquency analysis: 90+ days delinquency rate

Activos / Assets: Préstamos hipotecarios vivienda (PHs) / Residential mortgage loans

Fecha / Date: 31/03/2007

Divisa / Currency: EUR

Esta serie histórica calculada a esta fecha puede diferir de las series históricas calculadas con anterioridad a consecuencia de cobros de los activos titulizados comunicados o modificados por el Administrador correspondiente con posterioridad a sus fechas de efectividad / This historical series calculated as at today's date may differ from previously calculated historical series following collections of the securitised assets communicated or modified by the relevant Servicer after their effective dates

% morosidad +90 días 90+ days delinquency %		
Fecha Date	sobre el Saldo Vivo de Principal de los activos on Outstanding Principal Balance	sobre el Principal titulado on Principal securitised
31/05/2001	0,21%	0,09%
30/06/2001	0,23%	0,10%
31/07/2001	0,22%	0,09%
31/08/2001	0,19%	0,08%
30/09/2001	0,32%	0,13%
31/10/2001	0,25%	0,10%
30/11/2001	0,22%	0,09%
31/12/2001	0,29%	0,11%
31/01/2002	0,23%	0,09%
28/02/2002	0,24%	0,09%
31/03/2002	0,20%	0,07%
30/04/2002	0,22%	0,08%
31/05/2002	0,22%	0,08%
30/06/2002	0,22%	0,07%
31/07/2002	0,19%	0,06%
31/08/2002	0,19%	0,06%
30/09/2002	0,10%	0,03%
31/10/2002	0,10%	0,03%
30/11/2002	0,06%	0,02%
31/12/2002	0,18%	0,05%
31/01/2003	0,18%	0,05%
28/02/2003	0,19%	0,05%
31/03/2003	0,19%	0,05%
30/04/2003	0,20%	0,05%
31/05/2003	0,20%	0,05%
30/06/2003	0,25%	0,07%
31/07/2003	0,26%	0,07%
31/08/2003	0,26%	0,07%
30/09/2003	0,22%	0,05%
31/10/2003	0,22%	0,05%
30/11/2003	0,23%	0,05%
31/12/2003	0,23%	0,05%
31/01/2004	0,09%	0,02%
29/02/2004	0,09%	0,02%
31/03/2004	0,09%	0,02%
30/04/2004	0,09%	0,02%
31/05/2004	0,13%	0,03%
30/06/2004	0,10%	0,02%
31/07/2004	0,19%	0,04%
31/08/2004	0,15%	0,03%
30/09/2004	0,11%	0,02%
31/10/2004	0,11%	0,02%

BANCAJA 1 Fondo de Titulización Hipotecaria

Cartera de Activos Titulizados / Portfolio of Securitised Assets

Análisis de morosidad: Tasa de morosidad +90 días

Delinquency analysis: 90+ days delinquency rate

Activos / Assets: Préstamos hipotecarios vivienda (PHs) / Residential mortgage loans

Fecha / Date: 31/03/2007

Divisa / Currency: EUR

Esta serie histórica calculada a esta fecha puede diferir de las series históricas calculadas con anterioridad a consecuencia de cobros de los activos titulizados comunicados o modificados por el Administrador correspondiente con posterioridad a sus fechas de efectividad / This historical series calculated as at today's date may differ from previously calculated historical series following collections of the securitised assets communicated or modified by the relevant Servicer after their effective dates

% morosidad +90 días 90+ days delinquency %		
Fecha Date	sobre el Saldo Vivo de Principal de los activos on Outstanding Principal Balance	sobre el Principal titulado on Principal securitised
30/11/2004	0,15%	0,03%
31/12/2004	0,12%	0,02%
31/01/2005	0,17%	0,03%
28/02/2005	0,21%	0,03%
31/03/2005	0,22%	0,03%
30/04/2005	0,13%	0,02%
31/05/2005	0,17%	0,03%
30/06/2005	0,13%	0,02%
31/07/2005	0,14%	0,02%
31/08/2005	0,14%	0,02%
30/09/2005	0,14%	0,02%
31/10/2005	0,15%	0,02%
30/11/2005	0,15%	0,02%
31/12/2005	0,16%	0,02%
31/01/2006	0,13%	0,02%
28/02/2006	0,22%	0,03%
31/03/2006	0,13%	0,02%
30/04/2006	0,13%	0,02%
31/05/2006	0,14%	0,02%
30/06/2006	0,14%	0,02%
31/07/2006	0,14%	0,02%
31/08/2006	0,15%	0,02%
30/09/2006	0,15%	0,02%
31/10/2006	0,15%	0,02%
30/11/2006	0,23%	0,02%
31/12/2006	0,16%	0,02%
31/01/2007	0,17%	0,02%
28/02/2007	0,17%	0,02%
31/03/2007	0,00%	0,00%