

BANCAJA 6 Fondo de Titulización de Activos

Cartera de Activos Titulizados / Portfolio of Securitised Assets

Análisis de morosidad: Tasa de entrada acumulada en mora +3 meses (trimestres naturales desde constitución Fondo) - Detalle por años originación activos

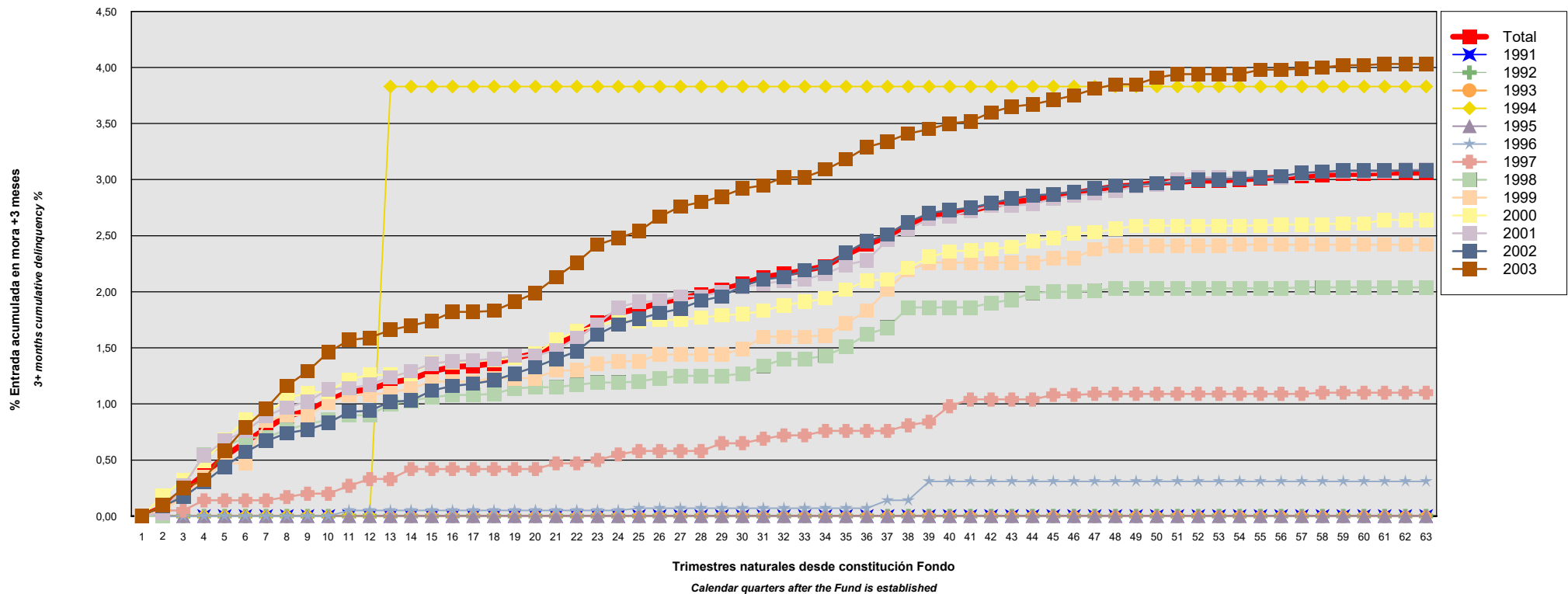
Delinquency analysis: 3+ months cumulative delinquency rate (calendar quarters after the Fund is established) - Detailed by asset origination years

Activos / Assets: Préstamos hipotecarios vivienda (PHs/CTHs) / Residential mortgage loans (PTCs/MCs)

Fecha / Date: 30/04/2019

Divisa / Currency: EUR

Esta serie histórica calculada a esta fecha puede diferir de las series históricas calculadas con anterioridad a consecuencia de cobros o actualización de información de los activos titulizados comunicados o modificados por el Administrador correspondiente con posterioridad a sus fechas de efectividad / This historical series calculated as at today's date may differ from previously calculated historical series following collections or information update of the securitised assets communicated or modified by the relevant Servicer after their effective dates



BANCAJA 6 Fondo de Titulización de Activos

Cartera de Activos Titulizados / Portfolio of Securitised Assets

Análisis de morosidad: Tasa de entrada acumulada en mora +3 meses (trimestres naturales desde constitución Fondo) - Detalle por años originación activos

Delinquency analysis: 3+ months cumulative delinquency rate (calendar quarters after the Fund is established) - Detailed by asset origination years

Activos / Assets: Préstamos hipotecarios vivienda (PHs/CTHs) / Residential mortgage loans (PTCs/MCs)

Fecha / Date: 30/04/2019

Divisa / Currency: EUR

Esta serie histórica calculada a esta fecha puede diferir de las series históricas calculadas con anterioridad a consecuencia de cobros o actualización de información de los activos titulizados comunicados o modificados por el Administrador correspondiente con posterioridad a sus fechas de efectividad / This historical series calculated as at today's date may differ from previously calculated historical series following collections or information update of the securitised assets communicated or modified by the relevant Servicer after their effective dates

Origenación activo Asset origination	Total	1991	1992	1993	1994	1995	1996	1997	1998	1999	2000	2001	2002	2003
Principal titulizado (mill. €) Principal securitised (€ million)	2.080,009	0,022	0,135	0,680	1,472	2,269	7,375	64,372	134,899	96,011	231,880	318,243	779,494	443,157
Nº activos / Nº. of assets	27.536	1	3	15	42	66	179	1.482	2.772	1.598	3.768	4.306	9.067	4.237
1	0,00% 0	0,00% 0	0,00% 0	0,00% 0	0,00% 0	0,00% 0	0,00% 0	0,00% 0	0,00% 0	0,00% 0	0,00% 0	0,00% 0	0,00% 0	0,00% 0
2	0,08% 27	0,00% 0	0,00% 0	0,00% 0	0,00% 0	0,00% 0	0,00% 0	0,05% 1	0,00% 0	0,05% 1	0,18% 8	0,03% 2	0,09% 10	0,10% 5
3	0,22% 75	0,00% 0	0,00% 0	0,00% 0	0,00% 0	0,00% 0	0,00% 0	0,05% 1	0,26% 8	0,17% 5	0,32% 14	0,27% 13	0,17% 20	0,25% 14
4	0,37% 123	0,00% 0	0,00% 0	0,00% 0	0,00% 0	0,00% 0	0,00% 0	0,14% 2	0,55% 14	0,35% 9	0,49% 21	0,54% 24	0,30% 34	0,32% 19
5	0,53% 167	0,00% 0	0,00% 0	0,00% 0	0,00% 0	0,00% 0	0,00% 0	0,14% 2	0,62% 18	0,47% 11	0,68% 27	0,67% 31	0,44% 49	0,58% 29
6	0,66% 204	0,00% 0	0,00% 0	0,00% 0	0,00% 0	0,00% 0	0,00% 0	0,14% 2	0,70% 20	0,47% 11	0,86% 35	0,76% 36	0,57% 62	0,79% 38
7	0,78% 243	0,00% 0	0,00% 0	0,00% 0	0,00% 0	0,00% 0	0,00% 0	0,14% 2	0,70% 20	0,85% 16	0,91% 39	0,89% 43	0,67% 74	0,96% 49
8	0,89% 271	0,00% 0	0,00% 0	0,00% 0	0,00% 0	0,00% 0	0,00% 0	0,17% 3	0,77% 22	0,90% 18	1,05% 43	0,97% 48	0,74% 82	1,16% 55
9	0,94% 294	0,00% 0	0,00% 0	0,00% 0	0,00% 0	0,00% 0	0,00% 0	0,20% 4	0,82% 23	0,90% 18	1,10% 46	1,02% 53	0,77% 87	1,29% 63
10	1,03% 322	0,00% 0	0,00% 0	0,00% 0	0,00% 0	0,00% 0	0,00% 0	0,20% 4	0,86% 25	1,01% 19	1,11% 47	1,13% 59	0,83% 96	1,46% 72
11	1,11% 347	0,00% 0	0,00% 0	0,00% 0	0,00% 0	0,00% 0	0,05% 1	0,27% 5	0,90% 26	1,08% 21	1,22% 52	1,14% 60	0,93% 104	1,57% 78
12	1,13% 355	0,00% 0	0,00% 0	0,00% 0	0,00% 0	0,00% 0	0,05% 1	0,33% 6	0,90% 26	1,08% 21	1,26% 53	1,17% 62	0,94% 106	1,59% 80
13	1,19% 374	0,00% 0	0,00% 0	0,00% 0	3,83% 1	0,00% 0	0,05% 1	0,33% 6	1,00% 28	1,10% 22	1,26% 53	1,24% 66	1,02% 114	1,66% 83
14	1,22% 385	0,00% 0	0,00% 0	0,00% 0	3,83% 1	0,00% 0	0,05% 1	0,42% 7	1,03% 29	1,14% 23	1,27% 54	1,29% 69	1,03% 116	1,70% 85
15	1,29% 405	0,00% 0	0,00% 0	0,00% 0	3,83% 1	0,00% 0	0,05% 1	0,42% 7	1,06% 31	1,20% 25	1,37% 57	1,36% 73	1,12% 122	1,74% 88
16	1,33% 414	0,00% 0	0,00% 0	0,00% 0	3,83% 1	0,00% 0	0,05% 1	0,42% 7	1,08% 32	1,20% 25	1,37% 57	1,38% 74	1,16% 126	1,82% 91
17	1,34% 420	0,00% 0	0,00% 0	0,00% 0	3,83% 1	0,00% 0	0,05% 1	0,42% 7	1,08% 32	1,20% 25	1,39% 59	1,39% 75	1,18% 128	1,82% 92
18	1,36% 427	0,00% 0	0,00% 0	0,00% 0	3,83% 1	0,00% 0	0,05% 1	0,42% 7	1,09% 33	1,23% 26	1,39% 59	1,40% 76	1,21% 131	1,83% 93

BANCAJA 6 Fondo de Titulización de Activos

Cartera de Activos Titulizados / Portfolio of Securitised Assets

Análisis de morosidad: Tasa de entrada acumulada en mora +3 meses (trimestres naturales desde constitución Fondo) - Detalle por años originación activos

Delinquency analysis: 3+ months cumulative delinquency rate (calendar quarters after the Fund is established) - Detailed by asset origination years

Activos / Assets: Préstamos hipotecarios vivienda (PHs/CTHs) / Residential mortgage loans (PTCs/MCs)

Fecha / Date: 30/04/2019

Divisa / Currency: EUR

Esta serie histórica calculada a esta fecha puede diferir de las series históricas calculadas con anterioridad a consecuencia de cobros o actualización de información de los activos titulizados comunicados o modificados por el Administrador correspondiente con posterioridad a sus fechas de efectividad / This historical series calculated as at today's date may differ from previously calculated historical series following collections or information update of the securitised assets communicated or modified by the relevant Servicer after their effective dates

	Total	1991	1992	1993	1994	1995	1996	1997	1998	1999	2000	2001	2002	2003
19	1,41% 441	0,00% 0	0,00% 0	0,00% 0	3,83% 1	0,00% 0	0,05% 1	0,42% 7	1,14% 35	1,23% 26	1,41% 60	1,43% 78	1,27% 137	1,91% 96
20	1,45% 452	0,00% 0	0,00% 0	0,00% 0	3,83% 1	0,00% 0	0,05% 1	0,42% 7	1,15% 36	1,23% 26	1,45% 61	1,43% 78	1,33% 144	1,99% 98
21	1,53% 478	0,00% 0	0,00% 0	0,00% 0	3,83% 1	0,00% 0	0,05% 1	0,47% 8	1,15% 36	1,30% 27	1,57% 67	1,48% 81	1,40% 152	2,13% 105
22	1,61% 504	0,00% 0	0,00% 0	0,00% 0	3,83% 1	0,00% 0	0,05% 1	0,47% 8	1,17% 37	1,30% 27	1,65% 71	1,59% 86	1,47% 160	2,26% 113
23	1,73% 539	0,00% 0	0,00% 0	0,00% 0	3,83% 1	0,00% 0	0,05% 1	0,50% 9	1,19% 38	1,36% 29	1,70% 73	1,71% 92	1,62% 173	2,42% 123
24	1,81% 558	0,00% 0	0,00% 0	0,00% 0	3,83% 1	0,00% 0	0,05% 1	0,55% 10	1,19% 38	1,38% 30	1,74% 75	1,86% 97	1,71% 180	2,48% 126
25	1,85% 571	0,00% 0	0,00% 0	0,00% 0	3,83% 1	0,00% 0	0,07% 2	0,58% 11	1,20% 39	1,38% 30	1,74% 75	1,91% 98	1,76% 186	2,54% 129
26	1,90% 592	0,00% 0	0,00% 0	0,00% 0	3,83% 1	0,00% 0	0,07% 2	0,58% 11	1,23% 41	1,44% 32	1,75% 77	1,92% 100	1,81% 192	2,67% 136
27	1,94% 606	0,00% 0	0,00% 0	0,00% 0	3,83% 1	0,00% 0	0,07% 2	0,58% 11	1,25% 42	1,44% 32	1,75% 77	1,96% 103	1,85% 197	2,76% 141
28	1,98% 615	0,00% 0	0,00% 0	0,00% 0	3,83% 1	0,00% 0	0,07% 2	0,58% 11	1,25% 42	1,44% 32	1,77% 78	1,96% 103	1,92% 204	2,80% 142
29	2,02% 625	0,00% 0	0,00% 0	0,00% 0	3,83% 1	0,00% 0	0,07% 2	0,65% 12	1,25% 42	1,44% 32	1,79% 79	2,00% 104	1,96% 208	2,85% 145
30	2,07% 642	0,00% 0	0,00% 0	0,00% 0	3,83% 1	0,00% 0	0,07% 2	0,65% 12	1,27% 43	1,49% 33	1,80% 80	2,04% 106	2,05% 215	2,92% 150
31	2,13% 661	0,00% 0	0,00% 0	0,00% 0	3,83% 1	0,00% 0	0,07% 2	0,69% 13	1,34% 46	1,60% 35	1,83% 81	2,07% 108	2,11% 223	2,95% 152
32	2,16% 678	0,00% 0	0,00% 0	0,00% 0	3,83% 1	0,00% 0	0,07% 2	0,72% 15	1,40% 48	1,60% 35	1,88% 84	2,10% 112	2,13% 226	3,02% 155
33	2,19% 692	0,00% 0	0,00% 0	0,00% 0	3,83% 1	0,00% 0	0,07% 2	0,72% 16	1,40% 48	1,60% 35	1,91% 86	2,11% 113	2,19% 236	3,02% 155
34	2,23% 710	0,00% 0	0,00% 0	0,00% 0	3,83% 1	0,00% 0	0,07% 2	0,76% 17	1,43% 50	1,61% 36	1,94% 87	2,16% 117	2,22% 242	3,09% 158
35	2,33% 743	0,00% 0	0,00% 0	0,00% 0	3,83% 1	0,00% 0	0,07% 2	0,76% 17	1,51% 53	1,72% 39	2,02% 91	2,24% 121	2,35% 256	3,18% 163
36	2,42% 776	0,00% 0	0,00% 0	0,00% 0	3,83% 1	0,00% 0	0,07% 2	0,76% 18	1,62% 57	1,83% 41	2,10% 98	2,28% 124	2,45% 265	3,29% 170
37	2,49% 810	0,00% 0	0,00% 0	0,00% 0	3,83% 1	0,00% 0	0,14% 3	0,76% 18	1,68% 60	2,02% 46	2,11% 99	2,46% 134	2,51% 276	3,34% 173
38	2,60% 855	0,00% 0	0,00% 0	0,00% 0	3,83% 1	0,00% 0	0,14% 3	0,81% 19	1,86% 69	2,19% 51	2,21% 104	2,56% 140	2,62% 290	3,41% 178
39	2,67% 887	0,00% 0	0,00% 0	0,00% 0	3,83% 1	0,00% 0	0,31% 4	0,84% 20	1,86% 70	2,26% 53	2,31% 110	2,65% 146	2,70% 300	3,45% 183
40	2,70% 905	0,00% 0	0,00% 0	0,00% 0	3,83% 1	0,00% 0	0,31% 4	0,98% 23	1,86% 70	2,26% 53	2,36% 114	2,67% 148	2,73% 307	3,50% 185
41	2,72% 919	0,00% 0	0,00% 0	0,00% 0	3,83% 1	0,00% 0	0,31% 4	1,04% 25	1,86% 70	2,26% 53	2,37% 116	2,72% 153	2,75% 310	3,52% 187
42	2,77% 945	0,00% 0	0,00% 0	0,00% 0	3,83% 1	0,00% 0	0,31% 4	1,04% 25	1,90% 73	2,26% 54	2,38% 120	2,77% 159	2,79% 315	3,60% 194

BANCAJA 6 Fondo de Titulización de Activos

Cartera de Activos Titulizados / Portfolio of Securitised Assets

Análisis de morosidad: Tasa de entrada acumulada en mora +3 meses (trimestres naturales desde constitución Fondo) - Detalle por años originación activos

Delinquency analysis: 3+ months cumulative delinquency rate (calendar quarters after the Fund is established) - Detailed by asset origination years

Activos / Assets: Préstamos hipotecarios vivienda (PHs/CTHs) / Residential mortgage loans (PTCs/MCs)

Fecha / Date: 30/04/2019

Divisa / Currency: EUR

Esta serie histórica calculada a esta fecha puede diferir de las series históricas calculadas con anterioridad a consecuencia de cobros o actualización de información de los activos titulizados comunicados o modificados por el Administrador correspondiente con posterioridad a sus fechas de efectividad / This historical series calculated as at today's date may differ from previously calculated historical series following collections or information update of the securitised assets communicated or modified by the relevant Servicer after their effective dates

	Total	1991	1992	1993	1994	1995	1996	1997	1998	1999	2000	2001	2002	2003
43	2,80% 957	0,00% 0	0,00% 0	0,00% 0	3,83% 1	0,00% 0	0,31% 4	1,04% 25	1,93% 75	2,26% 54	2,40% 121	2,77% 159	2,83% 320	3,65% 198
44	2,82% 969	0,00% 0	0,00% 0	0,00% 0	3,83% 1	0,00% 0	0,31% 4	1,04% 25	1,99% 78	2,26% 54	2,45% 123	2,78% 160	2,86% 324	3,67% 200
45	2,85% 983	0,00% 0	0,00% 0	0,00% 0	3,83% 1	0,00% 0	0,31% 4	1,08% 26	2,00% 79	2,30% 55	2,48% 126	2,83% 162	2,87% 328	3,71% 202
46	2,88% 997	0,00% 0	0,00% 0	0,00% 0	3,83% 1	0,00% 0	0,31% 4	1,08% 26	2,00% 79	2,30% 55	2,52% 127	2,86% 165	2,89% 332	3,75% 208
47	2,91% 1.014	0,00% 0	0,00% 0	0,00% 0	3,83% 1	0,00% 0	0,31% 4	1,09% 27	2,01% 80	2,38% 58	2,53% 128	2,88% 166	2,92% 338	3,81% 212
48	2,94% 1.028	0,00% 0	0,00% 0	0,00% 0	3,83% 1	0,00% 0	0,31% 4	1,09% 27	2,03% 81	2,41% 59	2,56% 130	2,90% 167	2,95% 342	3,85% 217
49	2,95% 1.040	0,00% 0	0,00% 0	0,00% 0	3,83% 1	0,00% 0	0,31% 4	1,09% 27	2,03% 82	2,41% 59	2,59% 135	2,94% 170	2,95% 345	3,85% 217
50	2,97% 1.051	0,00% 0	0,00% 0	0,00% 0	3,83% 1	0,00% 0	0,31% 4	1,09% 27	2,03% 82	2,41% 59	2,59% 135	2,96% 172	2,97% 349	3,91% 222
51	2,98% 1.056	0,00% 0	0,00% 0	0,00% 0	3,83% 1	0,00% 0	0,31% 4	1,09% 27	2,03% 82	2,41% 59	2,59% 135	3,00% 175	2,97% 349	3,94% 224
52	2,99% 1.061	0,00% 0	0,00% 0	0,00% 0	3,83% 1	0,00% 0	0,31% 4	1,09% 27	2,03% 82	2,41% 59	2,59% 135	3,02% 176	3,00% 353	3,94% 224
53	2,99% 1.062	0,00% 0	0,00% 0	0,00% 0	3,83% 1	0,00% 0	0,31% 4	1,09% 27	2,03% 82	2,41% 59	2,59% 135	3,02% 176	3,00% 354	3,94% 224
54	3,00% 1.066	0,00% 0	0,00% 0	0,00% 0	3,83% 1	0,00% 0	0,31% 4	1,09% 27	2,03% 82	2,42% 60	2,59% 135	3,02% 176	3,01% 356	3,94% 225
55	3,01% 1.071	0,00% 0	0,00% 0	0,00% 0	3,83% 1	0,00% 0	0,31% 4	1,09% 27	2,03% 82	2,42% 60	2,59% 135	3,02% 176	3,02% 359	3,98% 227
56	3,02% 1.073	0,00% 0	0,00% 0	0,00% 0	3,83% 1	0,00% 0	0,31% 4	1,09% 27	2,03% 82	2,42% 60	2,60% 136	3,02% 176	3,03% 360	3,98% 227
57	3,03% 1.085	0,00% 0	0,00% 0	0,00% 0	3,83% 1	0,00% 0	0,31% 4	1,09% 28	2,04% 83	2,42% 60	2,60% 136	3,05% 179	3,06% 366	3,99% 228
58	3,04% 1.093	0,00% 0	0,00% 0	0,00% 0	3,83% 1	0,00% 0	0,31% 4	1,10% 29	2,04% 83	2,42% 60	2,60% 136	3,07% 181	3,07% 368	4,00% 231
59	3,05% 1.098	0,00% 0	0,00% 0	0,00% 0	3,83% 1	0,00% 0	0,31% 4	1,10% 29	2,04% 83	2,42% 60	2,61% 137	3,07% 181	3,08% 369	4,02% 234
60	3,05% 1.100	0,00% 0	0,00% 0	0,00% 0	3,83% 1	0,00% 0	0,31% 4	1,10% 29	2,04% 83	2,42% 60	2,61% 137	3,07% 181	3,08% 370	4,02% 235
61	3,06% 1.105	0,00% 0	0,00% 0	0,00% 0	3,83% 1	0,00% 0	0,31% 4	1,10% 29	2,04% 83	2,42% 60	2,64% 140	3,07% 181	3,08% 371	4,03% 236
62	3,06% 1.107	0,00% 0	0,00% 0	0,00% 0	3,83% 1	0,00% 0	0,31% 4	1,10% 29	2,04% 83	2,42% 60	2,64% 140	3,09% 182	3,08% 371	4,03% 237
63	3,06% 1.107	0,00% 0	0,00% 0	0,00% 0	3,83% 1	0,00% 0	0,31% 4	1,10% 29	2,04% 83	2,42% 60	2,64% 140	3,09% 182	3,08% 371	4,03% 237