

# BANCAJA 6 Fondo de Titulización de Activos

## Cartera de Activos Titulizados / Portfolio of Securitised Assets

**Análisis de morosidad: Tasa de morosidad +3 meses**

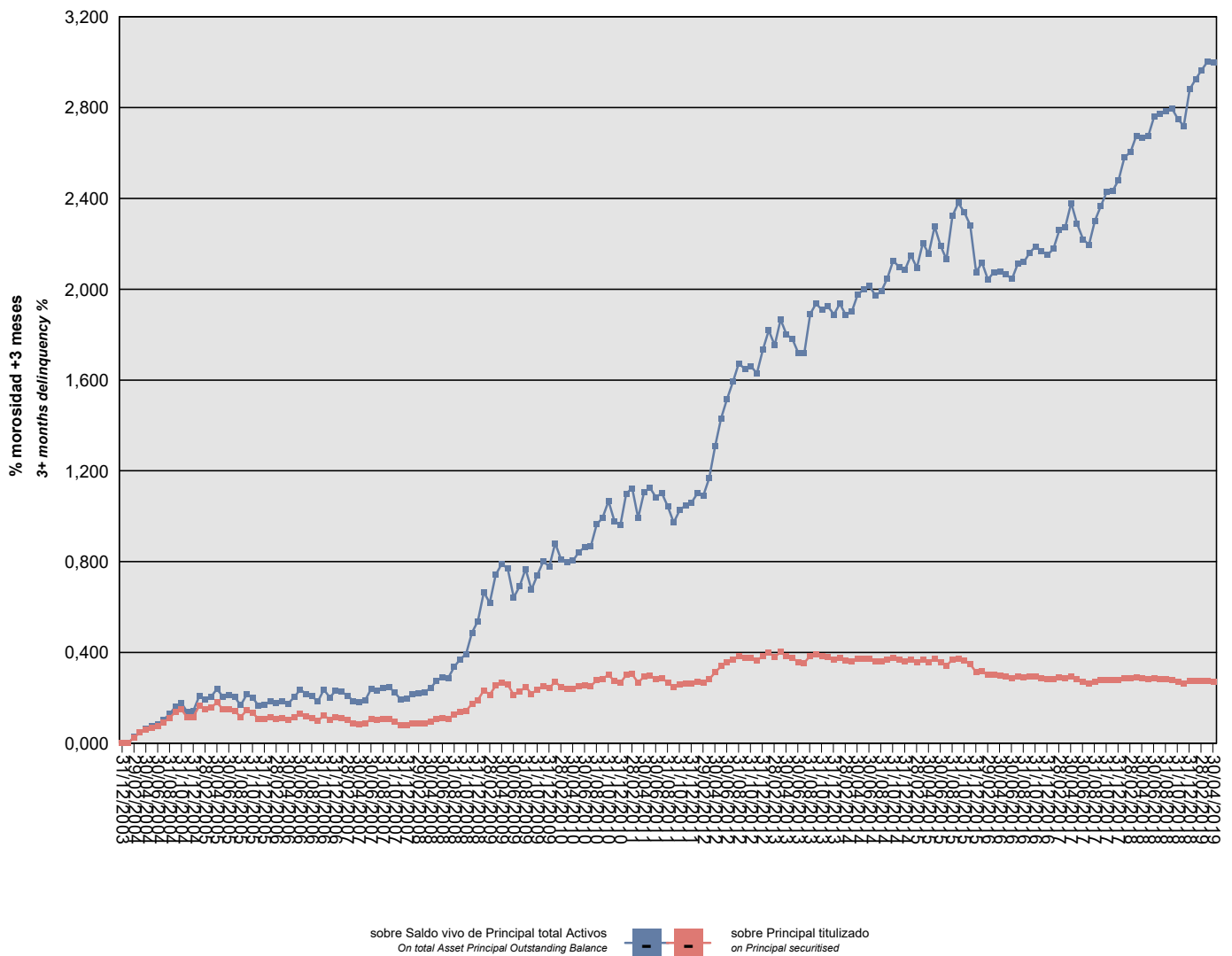
**Delinquency analysis: 3+ months delinquency rate**

**Activos / Assets: Préstamos hipotecarios vivienda (PHs/CTHs) / Residential mortgage loans (PTCs/MCs)**

**Fecha / Date: 30/04/2019**

**Divisa / Currency: EUR**

Esta serie histórica calculada a esta fecha puede diferir de las series históricas calculadas con anterioridad a consecuencia de cobros de los activos titulizados comunicados o modificados por el Administrador correspondiente con posterioridad a sus fechas de efectividad / This historical series calculated as at today's date may differ from previously calculated historical series following collections of the securitised assets communicated or modified by the relevant Servicer after their effective dates



## BANCAJA 6 Fondo de Titulización de Activos

### Cartera de Activos Titulizados / Portfolio of Securitized Assets

**Análisis de morosidad: Tasa de morosidad +3 meses**

**Delinquency analysis: 3+ months delinquency rate**

**Activos / Assets: Préstamos hipotecarios vivienda (PHs/CTHs) / Residential mortgage loans (PTCs/MCs)**

**Fecha / Date: 30/04/2019**

**Divisa / Currency: EUR**

Esta serie histórica calculada a esta fecha puede diferir de las series históricas calculadas con anterioridad a consecuencia de cobros de los activos titulizados comunicados o modificados por el Administrador correspondiente con posterioridad a sus fechas de efectividad / This historical series calculated as at today's date may differ from previously calculated historical series following collections of the securitized assets communicated or modified by the relevant Servicer after their effective dates

Fecha Date	Saldo vivo de Activos en mora (Ppal. Miles €) Delinquent Asset Outstanding Balance (€ thou. Principal)	% morosidad +3 meses 3+ months delinquency %	
		sobre Saldo vivo de Principal total Activos On total Asset Principal Outstanding Balance	sobre Principal titulado on Principal securitised
31/12/2003	0,000	0,00%	0,00%
31/01/2004	0,000	0,00%	0,00%
29/02/2004	546,322	0,03%	0,03%
31/03/2004	978,737	0,05%	0,05%
30/04/2004	1.259,927	0,07%	0,06%
31/05/2004	1.409,326	0,07%	0,07%
30/06/2004	1.551,001	0,08%	0,07%
31/07/2004	1.910,124	0,10%	0,09%
31/08/2004	2.326,546	0,13%	0,11%
30/09/2004	2.881,557	0,16%	0,14%
31/10/2004	3.118,118	0,18%	0,15%
30/11/2004	2.354,041	0,14%	0,11%
31/12/2004	2.400,553	0,14%	0,12%
31/01/2005	3.427,834	0,21%	0,16%
28/02/2005	3.117,594	0,19%	0,15%
31/03/2005	3.254,126	0,20%	0,16%
30/04/2005	3.728,470	0,24%	0,18%
31/05/2005	3.131,966	0,21%	0,15%
30/06/2005	3.140,818	0,21%	0,15%
31/07/2005	2.982,373	0,20%	0,14%
31/08/2005	2.407,165	0,17%	0,12%
30/09/2005	3.041,332	0,22%	0,15%
31/10/2005	2.774,635	0,20%	0,13%
30/11/2005	2.224,101	0,16%	0,11%
31/12/2005	2.247,944	0,17%	0,11%
31/01/2006	2.394,375	0,19%	0,12%
28/02/2006	2.230,650	0,18%	0,11%
31/03/2006	2.286,405	0,18%	0,11%
30/04/2006	2.132,013	0,18%	0,10%
31/05/2006	2.411,363	0,20%	0,12%
30/06/2006	2.749,770	0,24%	0,13%
31/07/2006	2.482,300	0,22%	0,12%
31/08/2006	2.325,288	0,21%	0,11%
30/09/2006	2.042,919	0,18%	0,10%
31/10/2006	2.571,759	0,24%	0,12%
30/11/2006	2.155,327	0,20%	0,10%
31/12/2006	2.425,088	0,23%	0,12%
31/01/2007	2.318,297	0,23%	0,11%
28/02/2007	2.116,569	0,21%	0,10%

## BANCAJA 6 Fondo de Titulización de Activos

### Cartera de Activos Titulizados / Portfolio of Securitized Assets

**Análisis de morosidad: Tasa de morosidad +3 meses**

**Delinquency analysis: 3+ months delinquency rate**

**Activos / Assets: Préstamos hipotecarios vivienda (PHs/CTHs) / Residential mortgage loans (PTCs/MCs)**

**Fecha / Date: 30/04/2019**

**Divisa / Currency: EUR**

Esta serie histórica calculada a esta fecha puede diferir de las series históricas calculadas con anterioridad a consecuencia de cobros de los activos titulizados comunicados o modificados por el Administrador correspondiente con posterioridad a sus fechas de efectividad / This historical series calculated as at today's date may differ from previously calculated historical series following collections of the securitized assets communicated or modified by the relevant Servicer after their effective dates

Fecha Date	Saldo vivo de Activos en mora (Ppal. Miles €) Delinquent Asset Outstanding Balance (€ thou. Principal)	% morosidad +3 meses 3+ months delinquency %	
		sobre Saldo vivo de Principal total Activos On total Asset Principal Outstanding Balance	sobre Principal titulado on Principal securitised
31/03/2007	1.829,475	0,18%	0,09%
30/04/2007	1.749,461	0,18%	0,08%
31/05/2007	1.820,614	0,19%	0,09%
30/06/2007	2.262,474	0,24%	0,11%
31/07/2007	2.155,977	0,23%	0,10%
31/08/2007	2.224,538	0,24%	0,11%
30/09/2007	2.210,559	0,25%	0,11%
31/10/2007	1.954,642	0,22%	0,09%
30/11/2007	1.654,636	0,19%	0,08%
31/12/2007	1.682,957	0,20%	0,08%
31/01/2008	1.816,596	0,22%	0,09%
29/02/2008	1.825,162	0,22%	0,09%
31/03/2008	1.848,115	0,23%	0,09%
30/04/2008	1.966,992	0,24%	0,09%
31/05/2008	2.194,000	0,27%	0,11%
30/06/2008	2.304,390	0,29%	0,11%
31/07/2008	2.241,336	0,29%	0,11%
31/08/2008	2.601,900	0,34%	0,13%
30/09/2008	2.827,233	0,37%	0,14%
31/10/2008	2.959,655	0,39%	0,14%
30/11/2008	3.632,436	0,49%	0,17%
31/12/2008	3.960,468	0,54%	0,19%
31/01/2009	4.847,638	0,67%	0,23%
28/02/2009	4.448,386	0,62%	0,21%
31/03/2009	5.272,533	0,74%	0,25%
30/04/2009	5.569,225	0,79%	0,27%
31/05/2009	5.356,501	0,77%	0,26%
30/06/2009	4.430,881	0,64%	0,21%
31/07/2009	4.716,961	0,69%	0,23%
31/08/2009	5.186,396	0,77%	0,25%
30/09/2009	4.526,879	0,68%	0,22%
31/10/2009	4.912,734	0,74%	0,24%
30/11/2009	5.257,671	0,80%	0,25%
31/12/2009	5.039,931	0,78%	0,24%
31/01/2010	5.655,644	0,88%	0,27%
28/02/2010	5.143,787	0,81%	0,25%
31/03/2010	5.016,486	0,80%	0,24%
30/04/2010	5.015,345	0,80%	0,24%
31/05/2010	5.196,076	0,84%	0,25%

## BANCAJA 6 Fondo de Titulización de Activos

### Cartera de Activos Titulizados / Portfolio of Securitized Assets

**Análisis de morosidad: Tasa de morosidad +3 meses**

**Delinquency analysis: 3+ months delinquency rate**

**Activos / Assets: Préstamos hipotecarios vivienda (PHs/CTHs) / Residential mortgage loans (PTCs/MCs)**

**Fecha / Date: 30/04/2019**

**Divisa / Currency: EUR**

Esta serie histórica calculada a esta fecha puede diferir de las series históricas calculadas con anterioridad a consecuencia de cobros de los activos titulizados comunicados o modificados por el Administrador correspondiente con posterioridad a sus fechas de efectividad / This historical series calculated as at today's date may differ from previously calculated historical series following collections of the securitized assets communicated or modified by the relevant Servicer after their effective dates

Fecha Date	Saldo vivo de Activos en mora (Ppal. Miles €) Delinquent Asset Outstanding Balance (€ thou. Principal)	% morosidad +3 meses 3+ months delinquency %	
		sobre Saldo vivo de Principal total Activos On total Asset Principal Outstanding Balance	sobre Principal titulado on Principal securitised
30/06/2010	5.273,650	0,86%	0,25%
31/07/2010	5.234,208	0,87%	0,25%
31/08/2010	5.773,204	0,96%	0,28%
30/09/2010	5.899,561	0,99%	0,28%
31/10/2010	6.278,843	1,07%	0,30%
30/11/2010	5.703,467	0,98%	0,27%
31/12/2010	5.524,308	0,96%	0,27%
31/01/2011	6.263,207	1,10%	0,30%
28/02/2011	6.334,254	1,12%	0,30%
31/03/2011	5.547,740	0,99%	0,27%
30/04/2011	6.124,611	1,11%	0,29%
31/05/2011	6.185,953	1,13%	0,30%
30/06/2011	5.901,624	1,08%	0,28%
31/07/2011	5.947,808	1,10%	0,29%
31/08/2011	5.579,646	1,04%	0,27%
30/09/2011	5.158,533	0,97%	0,25%
31/10/2011	5.400,024	1,03%	0,26%
30/11/2011	5.465,380	1,05%	0,26%
31/12/2011	5.459,209	1,06%	0,26%
31/01/2012	5.623,526	1,10%	0,27%
29/02/2012	5.518,968	1,09%	0,27%
31/03/2012	5.858,045	1,17%	0,28%
30/04/2012	6.512,108	1,31%	0,31%
31/05/2012	7.055,778	1,43%	0,34%
30/06/2012	7.394,171	1,52%	0,36%
31/07/2012	7.685,307	1,59%	0,37%
31/08/2012	8.012,403	1,67%	0,39%
30/09/2012	7.823,974	1,65%	0,38%
31/10/2012	7.812,849	1,66%	0,38%
30/11/2012	7.592,400	1,63%	0,37%
31/12/2012	7.980,175	1,73%	0,38%
31/01/2013	8.293,782	1,82%	0,40%
28/02/2013	7.923,104	1,75%	0,38%
31/03/2013	8.356,540	1,87%	0,40%
30/04/2013	7.967,006	1,80%	0,38%
31/05/2013	7.794,202	1,78%	0,37%
30/06/2013	7.431,995	1,72%	0,36%
31/07/2013	7.356,492	1,72%	0,35%
31/08/2013	8.024,724	1,89%	0,39%

## BANCAJA 6 Fondo de Titulización de Activos

### Cartera de Activos Titulizados / Portfolio of Securitised Assets

**Análisis de morosidad: Tasa de morosidad +3 meses**

**Delinquency analysis: 3+ months delinquency rate**

**Activos / Assets: Préstamos hipotecarios vivienda (PHs/CTHs) / Residential mortgage loans (PTCs/MCs)**

**Fecha / Date: 30/04/2019**

**Divisa / Currency: EUR**

Esta serie histórica calculada a esta fecha puede diferir de las series históricas calculadas con anterioridad a consecuencia de cobros de los activos titulizados comunicados o modificados por el Administrador correspondiente con posterioridad a sus fechas de efectividad / This historical series calculated as at today's date may differ from previously calculated historical series following collections of the securitised assets communicated or modified by the relevant Servicer after their effective dates

Fecha Date	Saldo vivo de Activos en mora (Ppal. Miles €) Delinquent Asset Outstanding Balance (€ thou. Principal)	% morosidad +3 meses 3+ months delinquency %	
		sobre Saldo vivo de Principal total Activos On total Asset Principal Outstanding Balance	sobre Principal titulado on Principal securitised
30/09/2013	8.147,718	1,94%	0,39%
31/10/2013	7.952,537	1,91%	0,38%
30/11/2013	7.940,199	1,92%	0,38%
31/12/2013	7.689,512	1,89%	0,37%
31/01/2014	7.809,706	1,94%	0,38%
28/02/2014	7.543,926	1,89%	0,36%
31/03/2014	7.530,138	1,90%	0,36%
30/04/2014	7.755,300	1,98%	0,37%
31/05/2014	7.772,097	2,00%	0,37%
30/06/2014	7.761,543	2,02%	0,37%
31/07/2014	7.505,614	1,97%	0,36%
31/08/2014	7.517,223	1,99%	0,36%
30/09/2014	7.650,388	2,05%	0,37%
31/10/2014	7.852,108	2,13%	0,38%
30/11/2014	7.662,586	2,10%	0,37%
31/12/2014	7.513,733	2,09%	0,36%
31/01/2015	7.664,944	2,15%	0,37%
28/02/2015	7.390,924	2,09%	0,36%
31/03/2015	7.679,377	2,20%	0,37%
30/04/2015	7.432,596	2,16%	0,36%
31/05/2015	7.756,959	2,28%	0,37%
30/06/2015	7.391,284	2,19%	0,36%
31/07/2015	7.100,815	2,13%	0,34%
31/08/2015	7.661,999	2,32%	0,37%
30/09/2015	7.765,300	2,38%	0,37%
31/10/2015	7.542,947	2,34%	0,36%
30/11/2015	7.270,005	2,28%	0,35%
31/12/2015	6.513,605	2,08%	0,31%
31/01/2016	6.561,952	2,12%	0,32%
29/02/2016	6.253,963	2,04%	0,30%
31/03/2016	6.288,674	2,08%	0,30%
30/04/2016	6.221,157	2,08%	0,30%
31/05/2016	6.098,765	2,07%	0,29%
30/06/2016	5.969,469	2,05%	0,29%
31/07/2016	6.096,959	2,11%	0,29%
31/08/2016	6.051,115	2,12%	0,29%
30/09/2016	6.098,725	2,16%	0,29%
31/10/2016	6.104,942	2,19%	0,29%
30/11/2016	5.970,230	2,17%	0,29%

## BANCAJA 6 Fondo de Titulización de Activos

### Cartera de Activos Titulizados / Portfolio of Securitised Assets

**Análisis de morosidad: Tasa de morosidad +3 meses**

**Delinquency analysis: 3+ months delinquency rate**

**Activos / Assets: Préstamos hipotecarios vivienda (PHs/CTHs) / Residential mortgage loans (PTCs/MCs)**

**Fecha / Date: 30/04/2019**

**Divisa / Currency: EUR**

Esta serie histórica calculada a esta fecha puede diferir de las series históricas calculadas con anterioridad a consecuencia de cobros de los activos titulizados comunicados o modificados por el Administrador correspondiente con posterioridad a sus fechas de efectividad / This historical series calculated as at today's date may differ from previously calculated historical series following collections of the securitised assets communicated or modified by the relevant Servicer after their effective dates

Fecha Date	Saldo vivo de Activos en mora (Ppal. Miles €) Delinquent Asset Outstanding Balance (€ thou. Principal)	% morosidad +3 meses 3+ months delinquency %	
		sobre Saldo vivo de Principal total Activos On total Asset Principal Outstanding Balance	sobre Principal titulado on Principal securitised
31/12/2016	5.835,868	2,15%	0,28%
31/01/2017	5.839,710	2,18%	0,28%
28/02/2017	5.992,113	2,26%	0,29%
31/03/2017	5.956,857	2,27%	0,29%
30/04/2017	6.152,644	2,38%	0,30%
31/05/2017	5.842,032	2,29%	0,28%
30/06/2017	5.594,161	2,22%	0,27%
31/07/2017	5.462,701	2,20%	0,26%
31/08/2017	5.665,278	2,30%	0,27%
30/09/2017	5.759,438	2,37%	0,28%
31/10/2017	5.830,741	2,43%	0,28%
30/11/2017	5.769,901	2,43%	0,28%
31/12/2017	5.793,531	2,48%	0,28%
31/01/2018	5.948,276	2,58%	0,29%
28/02/2018	5.918,827	2,60%	0,28%
31/03/2018	6.011,057	2,68%	0,29%
30/04/2018	5.913,349	2,67%	0,28%
31/05/2018	5.850,300	2,67%	0,28%
30/06/2018	5.956,151	2,76%	0,29%
31/07/2018	5.888,218	2,77%	0,28%
31/08/2018	5.843,737	2,78%	0,28%
30/09/2018	5.794,671	2,80%	0,28%
31/10/2018	5.614,680	2,75%	0,27%
30/11/2018	5.474,432	2,72%	0,26%
31/12/2018	5.711,737	2,88%	0,27%
31/01/2019	5.722,476	2,93%	0,28%
28/02/2019	5.731,042	2,97%	0,28%
31/03/2019	5.720,086	3,00%	0,28%
30/04/2019	5.636,356	3,00%	0,27%