

BANCAJA 7 Fondo de Titulización de Activos

Cartera de Activos Titulizados / Portfolio of Securitised Assets

Análisis de morosidad: Tasa de entrada acumulada en mora +3 meses (trimestres naturales desde constitución Fondo) - Detalle por años originación activos

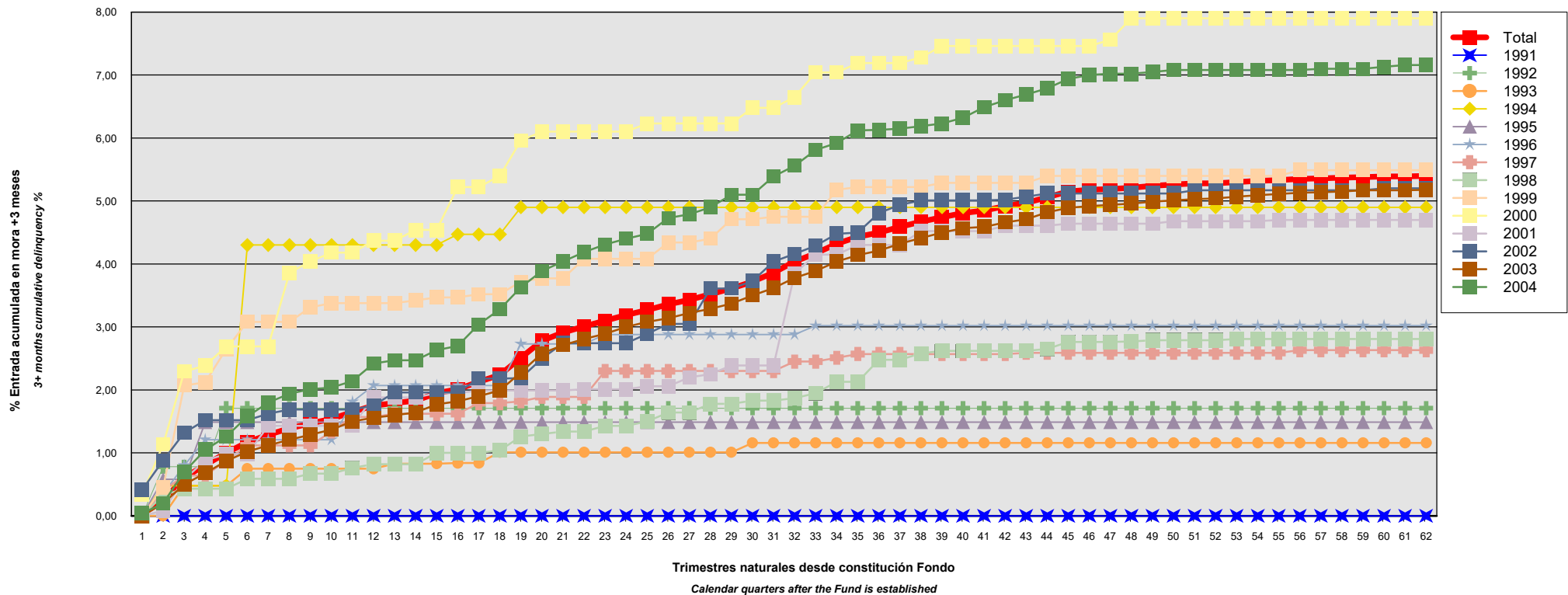
Delinquency analysis: 3+ months cumulative delinquency rate (calendar quarters after the Fund is established) - Detailed by asset origination years

Activos / Assets: Préstamos hipotecarios vivienda (CTHs) / Residential mortgage loans (PTCs)

Fecha / Date: 31/10/2019

Divisa / Currency: EUR

Esta serie histórica calculada a esta fecha puede diferir de las series históricas calculadas con anterioridad a consecuencia de cobros o actualización de información de los activos titulizados comunicados o modificados por el Administrador correspondiente con posterioridad a sus fechas de efectividad / This historical series calculated as at today's date may differ from previously calculated historical series following collections or information update of the securitised assets communicated or modified by the relevant Servicer after their effective dates



BANCAJA 7 Fondo de Titulización de Activos

Cartera de Activos Titulizados / Portfolio of Securitised Assets

Análisis de morosidad: Tasa de entrada acumulada en mora +3 meses (trimestres naturales desde constitución Fondo) - Detalle por años originación activos

Delinquency analysis: 3+ months cumulative delinquency rate (calendar quarters after the Fund is established) - Detailed by asset origination years

Activos / Assets: Préstamos hipotecarios vivienda (CTHs) / Residential mortgage loans (PTCs)

Fecha / Date: 31/10/2019

Divisa / Currency: EUR

Esta serie histórica calculada a esta fecha puede diferir de las series históricas calculadas con anterioridad a consecuencia de cobros o actualización de información de los activos titulizados comunicados o modificados por el Administrador correspondiente con posterioridad a sus fechas de efectividad / This historical series calculated as at today's date may differ from previously calculated historical series following collections or information update of the securitised assets communicated or modified by the relevant Servicer after their effective dates

Origenación activo Asset origination	Total	1991	1992	1993	1994	1995	1996	1997	1998	1999	2000	2001	2002	2003	2004
Principal titulizado (mill. €) Principal securitised (€ million)	1.900,031	0,453	1,081	3,418	3,069	2,722	6,034	21,579	39,913	29,388	24,268	37,974	67,970	1.382,797	279,363
Nº activos / Nº. of assets	22.332	40	88	223	162	119	255	751	1.042	602	381	520	733	14.735	2.681
1	0,03% 8	0,00% 0	0,00% 0	0,00% 0	0,00% 0	0,00% 0	0,00% 0	0,00% 0	0,00% 0	0,00% 0	0,34% 2	0,00% 0	0,41% 3	0,00% 1	0,04% 2
2	0,24% 63	0,00% 0	0,78% 1	0,00% 0	0,48% 1	0,58% 1	0,35% 1	0,40% 1	0,33% 3	0,45% 2	1,13% 5	0,08% 2	0,88% 7	0,20% 30	0,20% 9
3	0,61% 144	0,00% 0	0,78% 1	0,48% 1	0,48% 1	0,58% 1	0,80% 2	0,64% 3	0,43% 5	2,07% 7	2,29% 9	0,58% 6	1,32% 11	0,50% 76	0,70% 21
4	0,81% 189	0,00% 0	0,78% 1	0,48% 1	0,48% 1	1,49% 2	1,21% 3	0,64% 3	0,43% 5	2,12% 8	2,39% 10	0,88% 8	1,52% 15	0,68% 101	1,05% 31
5	1,00% 230	0,00% 0	1,71% 2	0,48% 1	0,48% 1	1,49% 2	1,21% 3	0,88% 5	0,43% 5	2,65% 12	2,69% 11	0,98% 9	1,52% 15	0,87% 125	1,26% 39
6	1,17% 270	0,00% 0	1,71% 2	0,75% 2	4,30% 4	1,49% 2	1,21% 3	1,12% 6	0,59% 7	3,08% 15	2,69% 11	0,98% 9	1,52% 15	1,02% 146	1,58% 48
7	1,29% 300	0,00% 0	1,71% 2	0,75% 2	4,30% 4	1,49% 2	1,21% 3	1,12% 6	0,59% 7	3,08% 15	2,69% 11	1,43% 13	1,62% 17	1,12% 163	1,80% 55
8	1,39% 320	0,00% 0	1,71% 2	0,75% 2	4,30% 4	1,49% 2	1,21% 3	1,12% 6	0,59% 7	3,08% 15	3,86% 15	1,43% 13	1,69% 18	1,21% 174	1,94% 59
9	1,47% 341	0,00% 0	1,71% 2	0,75% 2	4,30% 4	1,49% 2	1,21% 3	1,12% 6	0,67% 8	3,31% 18	4,04% 16	1,43% 13	1,69% 18	1,29% 188	2,01% 61
10	1,54% 363	0,00% 0	1,71% 2	0,75% 2	4,30% 4	1,49% 2	1,21% 3	1,34% 9	0,67% 8	3,38% 19	4,18% 17	1,43% 13	1,69% 18	1,37% 203	2,04% 63
11	1,65% 391	0,00% 0	1,71% 2	0,75% 2	4,30% 4	1,49% 2	1,81% 4	1,57% 11	0,76% 9	3,38% 19	4,18% 17	1,43% 13	1,69% 18	1,50% 223	2,14% 67
12	1,75% 420	0,00% 0	1,71% 2	0,75% 2	4,30% 4	1,49% 2	2,07% 5	1,57% 12	0,82% 11	3,38% 19	4,37% 18	1,88% 16	1,75% 19	1,56% 237	2,42% 73
13	1,79% 431	0,00% 0	1,71% 2	0,83% 3	4,30% 4	1,49% 2	2,07% 5	1,62% 13	0,82% 11	3,38% 19	4,37% 18	1,88% 16	1,96% 20	1,60% 244	2,47% 74
14	1,83% 440	0,00% 0	1,71% 2	0,83% 3	4,30% 4	1,49% 2	2,07% 5	1,62% 13	0,82% 11	3,42% 20	4,54% 19	1,88% 16	1,96% 20	1,64% 251	2,47% 74
15	1,95% 466	0,00% 0	1,71% 2	0,83% 3	4,30% 4	1,49% 2	2,07% 5	1,62% 13	1,00% 13	3,47% 21	4,54% 19	1,95% 17	1,96% 20	1,77% 269	2,63% 78
16	2,01% 484	0,00% 0	1,71% 2	0,84% 4	4,47% 5	1,49% 2	2,07% 5	1,62% 13	1,00% 13	3,47% 21	5,22% 21	1,95% 17	1,96% 20	1,82% 280	2,70% 81
17	2,13% 511	0,00% 0	1,71% 2	0,84% 4	4,47% 5	1,49% 2	2,07% 5	1,79% 14	1,00% 13	3,52% 22	5,22% 21	1,99% 18	2,18% 22	1,90% 294	3,04% 89
18	2,24% 536	0,00% 0	1,71% 2	1,01% 5	4,47% 5	1,49% 2	2,07% 5	1,79% 14	1,04% 14	3,52% 22	5,40% 22	1,99% 18	2,18% 22	1,99% 309	3,28% 96

BANCAJA 7 Fondo de Titulización de Activos

Cartera de Activos Titulizados / Portfolio of Securitised Assets

Análisis de morosidad: Tasa de entrada acumulada en mora +3 meses (trimestres naturales desde constitución Fondo) - Detalle por años originación activos

Delinquency analysis: 3+ months cumulative delinquency rate (calendar quarters after the Fund is established) - Detailed by asset origination years

Activos / Assets: Préstamos hipotecarios vivienda (CTHs) / Residential mortgage loans (PTCs)

Fecha / Date: 31/10/2019

Divisa / Currency: EUR

Esta serie histórica calculada a esta fecha puede diferir de las series históricas calculadas con anterioridad a consecuencia de cobros o actualización de información de los activos titulizados comunicados o modificados por el Administrador correspondiente con posterioridad a sus fechas de efectividad / This historical series calculated as at today's date may differ from previously calculated historical series following collections or information update of the securitised assets communicated or modified by the relevant Servicer after their effective dates

	Total	1991	1992	1993	1994	1995	1996	1997	1998	1999	2000	2001	2002	2003	2004
19	2,51% 598	0,00% 0	1,71% 2	1,01% 5	4,90% 6	1,49% 2	2,73% 7	1,82% 15	1,26% 17	3,72% 23	5,96% 23	1,99% 18	2,19% 23	2,28% 350	3,63% 107
20	2,78% 662	0,00% 0	1,71% 2	1,01% 5	4,90% 6	1,49% 2	2,73% 7	1,89% 16	1,30% 18	3,77% 25	6,10% 25	1,99% 18	2,50% 25	2,58% 395	3,89% 118
21	2,91% 703	0,00% 0	1,71% 2	1,01% 5	4,90% 6	1,49% 2	2,73% 7	1,89% 16	1,34% 19	3,77% 25	6,10% 25	1,99% 18	2,74% 27	2,71% 427	4,04% 124
22	3,01% 728	0,00% 0	1,71% 2	1,01% 5	4,90% 6	1,49% 2	2,73% 7	1,89% 16	1,34% 19	4,08% 27	6,10% 25	2,01% 19	2,74% 27	2,81% 441	4,19% 132
23	3,10% 750	0,00% 0	1,71% 2	1,01% 5	4,90% 6	1,49% 2	2,88% 8	2,30% 18	1,43% 20	4,08% 27	6,10% 25	2,01% 19	2,74% 27	2,89% 454	4,31% 137
24	3,19% 767	0,00% 0	1,71% 2	1,01% 5	4,90% 6	1,49% 2	2,88% 8	2,30% 18	1,43% 20	4,08% 27	6,10% 25	2,01% 19	2,74% 27	3,00% 469	4,40% 139
25	3,27% 794	0,00% 0	1,71% 2	1,01% 5	4,90% 6	1,49% 2	2,88% 8	2,30% 18	1,50% 21	4,08% 27	6,23% 26	2,06% 20	2,89% 29	3,08% 487	4,48% 143
26	3,36% 818	0,00% 0	1,71% 2	1,01% 5	4,90% 6	1,49% 2	2,88% 8	2,30% 18	1,64% 23	4,34% 28	6,23% 26	2,06% 20	3,05% 31	3,14% 497	4,73% 152
27	3,43% 833	0,00% 0	1,71% 2	1,01% 5	4,90% 6	1,49% 2	2,88% 8	2,30% 18	1,64% 23	4,34% 28	6,23% 26	2,20% 21	3,05% 31	3,22% 510	4,79% 153
28	3,52% 856	0,00% 0	1,71% 2	1,01% 5	4,90% 6	1,49% 2	2,88% 8	2,30% 18	1,78% 24	4,40% 29	6,23% 26	2,25% 22	3,61% 34	3,29% 523	4,90% 157
29	3,61% 881	0,00% 0	1,71% 2	1,01% 5	4,90% 6	1,49% 2	2,88% 8	2,30% 18	1,78% 24	4,71% 30	6,23% 26	2,39% 23	3,61% 34	3,37% 538	5,10% 165
30	3,72% 910	0,00% 0	1,71% 2	1,16% 6	4,90% 6	1,49% 2	2,88% 8	2,30% 18	1,83% 25	4,71% 30	6,48% 27	2,39% 23	3,73% 35	3,50% 562	5,10% 166
31	3,86% 944	0,00% 0	1,71% 2	1,16% 6	4,90% 6	1,49% 2	2,88% 9	2,30% 18	1,83% 25	4,75% 31	6,48% 27	2,39% 23	4,04% 37	3,62% 584	5,39% 174
32	4,04% 993	0,00% 0	1,71% 2	1,16% 6	4,90% 6	1,49% 2	2,88% 9	2,45% 20	1,87% 26	4,75% 31	6,65% 28	3,85% 27	4,16% 39	3,78% 618	5,56% 179
33	4,17% 1.035	0,00% 0	1,71% 2	1,16% 6	4,90% 6	1,49% 2	3,02% 10	2,45% 20	1,95% 27	4,75% 31	7,04% 30	4,15% 29	4,29% 42	3,89% 642	5,81% 188
34	4,32% 1.078	0,00% 0	1,71% 2	1,16% 6	4,90% 6	1,49% 2	3,02% 10	2,51% 22	2,13% 30	5,18% 35	7,04% 30	4,15% 29	4,48% 44	4,04% 670	5,92% 192
35	4,43% 1.113	0,00% 0	1,71% 2	1,16% 6	4,90% 6	1,49% 2	3,02% 10	2,57% 23	2,13% 30	5,22% 36	7,19% 31	4,30% 30	4,50% 46	4,14% 691	6,12% 200
36	4,50% 1.140	0,00% 0	1,71% 2	1,16% 6	4,90% 6	1,49% 2	3,02% 10	2,57% 23	2,48% 35	5,22% 36	7,19% 31	4,30% 30	4,81% 49	4,21% 708	6,13% 202
37	4,59% 1.164	0,00% 0	1,71% 2	1,16% 6	4,90% 6	1,49% 2	3,02% 10	2,57% 23	2,48% 35	5,22% 36	7,19% 31	4,30% 30	4,94% 51	4,32% 729	6,15% 203
38	4,67% 1.187	0,00% 0	1,71% 2	1,16% 6	4,90% 6	1,49% 2	3,02% 10	2,57% 23	2,58% 37	5,22% 36	7,28% 32	4,52% 31	5,01% 52	4,41% 745	6,19% 205
39	4,74% 1.205	0,00% 0	1,71% 2	1,16% 6	4,90% 6	1,49% 2	3,02% 10	2,57% 23	2,62% 38	5,29% 37	7,46% 33	4,52% 31	5,01% 52	4,50% 762	6,23% 207
40	4,81% 1.224	0,00% 0	1,71% 2	1,16% 6	4,90% 6	1,49% 2	3,02% 10	2,57% 23	2,62% 38	5,29% 37	7,46% 33	4,52% 31	5,01% 52	4,57% 775	6,32% 209
41	4,85% 1.235	0,00% 0	1,71% 2	1,16% 6	4,90% 6	1,49% 2	3,02% 10	2,57% 23	2,62% 38	5,29% 37	7,46% 33	4,52% 31	5,01% 52	4,59% 781	6,49% 214
42	4,92% 1.257	0,00% 0	1,71% 2	1,16% 6	4,90% 6	1,49% 2	3,02% 10	2,57% 23	2,62% 38	5,29% 37	7,46% 33	4,61% 32	5,02% 53	4,66% 797	6,60% 218

BANCAJA 7 Fondo de Titulización de Activos

Cartera de Activos Titulizados / Portfolio of Securitised Assets

Análisis de morosidad: Tasa de entrada acumulada en mora +3 meses (trimestres naturales desde constitución Fondo) - Detalle por años originación activos

Delinquency analysis: 3+ months cumulative delinquency rate (calendar quarters after the Fund is established) - Detailed by asset origination years

Activos / Assets: Préstamos hipotecarios vivienda (CTHs) / Residential mortgage loans (PTCs)

Fecha / Date: 31/10/2019

Divisa / Currency: EUR

Esta serie histórica calculada a esta fecha puede diferir de las series históricas calculadas con anterioridad a consecuencia de cobros o actualización de información de los activos titulizados comunicados o modificados por el Administrador correspondiente con posterioridad a sus fechas de efectividad / This historical series calculated as at today's date may differ from previously calculated historical series following collections or information update of the securitised assets communicated or modified by the relevant Servicer after their effective dates

	Total	1991	1992	1993	1994	1995	1996	1997	1998	1999	2000	2001	2002	2003	2004
43	4,97%1.277	0,00% 0	1,71% 2	1,16% 6	4,90% 6	1,49% 2	3,02% 10	2,59% 24	2,62% 38	5,29% 38	7,46% 33	4,61% 32	5,07% 55	4,71% 812	6,69% 219
44	5,06%1.299	0,00% 0	1,71% 2	1,16% 6	4,90% 6	1,49% 2	3,02% 10	2,59% 24	2,65% 39	5,40% 39	7,46% 33	4,61% 32	5,12% 56	4,82% 828	6,79% 222
45	5,15%1.319	0,00% 0	1,71% 2	1,16% 6	4,90% 6	1,49% 2	3,02% 10	2,59% 24	2,76% 40	5,40% 39	7,46% 33	4,64% 33	5,12% 56	4,89% 841	6,94% 227
46	5,18%1.331	0,00% 0	1,71% 2	1,16% 6	4,90% 6	1,49% 2	3,02% 10	2,59% 24	2,76% 40	5,40% 39	7,46% 33	4,64% 33	5,12% 56	4,92% 850	7,00% 230
47	5,19%1.338	0,00% 0	1,71% 2	1,16% 6	4,90% 6	1,49% 2	3,02% 10	2,59% 24	2,76% 40	5,40% 39	7,56% 34	4,64% 33	5,12% 56	4,94% 855	7,02% 231
48	5,21%1.346	0,00% 0	1,71% 2	1,16% 6	4,90% 6	1,49% 2	3,02% 10	2,59% 24	2,77% 41	5,40% 39	7,90% 36	4,64% 33	5,12% 56	4,96% 859	7,02% 232
49	5,24%1.356	0,00% 0	1,71% 2	1,16% 6	4,90% 6	1,49% 2	3,02% 10	2,59% 24	2,79% 42	5,40% 39	7,90% 36	4,64% 33	5,12% 56	4,99% 866	7,05% 234
50	5,26%1.364	0,00% 0	1,71% 2	1,16% 6	4,90% 6	1,49% 2	3,02% 10	2,59% 24	2,79% 42	5,40% 39	7,90% 36	4,68% 34	5,12% 56	5,01% 872	7,08% 235
51	5,28%1.371	0,00% 0	1,71% 2	1,16% 6	4,90% 6	1,49% 2	3,02% 10	2,59% 24	2,79% 42	5,40% 39	7,90% 36	4,68% 34	5,17% 57	5,03% 878	7,08% 235
52	5,28%1.373	0,00% 0	1,71% 2	1,16% 6	4,90% 6	1,49% 2	3,02% 10	2,59% 24	2,79% 42	5,40% 39	7,90% 36	4,68% 34	5,17% 57	5,04% 880	7,08% 235
53	5,30%1.378	0,00% 0	1,71% 2	1,16% 6	4,90% 6	1,49% 2	3,02% 10	2,59% 24	2,81% 43	5,40% 39	7,90% 36	4,68% 34	5,17% 57	5,07% 884	7,08% 235
54	5,32%1.384	0,00% 0	1,71% 2	1,16% 6	4,90% 6	1,49% 2	3,02% 10	2,59% 24	2,81% 43	5,40% 39	7,90% 36	4,68% 34	5,17% 57	5,09% 890	7,08% 235
55	5,33%1.389	0,00% 0	1,71% 2	1,16% 6	4,90% 6	1,49% 2	3,02% 10	2,59% 24	2,81% 43	5,40% 39	7,90% 36	4,70% 35	5,17% 57	5,11% 894	7,08% 235
56	5,35%1.395	0,00% 0	1,71% 2	1,16% 6	4,90% 6	1,49% 2	3,02% 10	2,63% 25	2,81% 43	5,49% 40	7,90% 36	4,70% 35	5,17% 57	5,13% 898	7,08% 235
57	5,36%1.402	0,00% 0	1,71% 2	1,16% 6	4,90% 6	1,49% 2	3,02% 10	2,63% 25	2,81% 43	5,49% 40	7,90% 36	4,70% 35	5,17% 57	5,14% 904	7,10% 236
58	5,37%1.403	0,00% 0	1,71% 2	1,16% 6	4,90% 6	1,49% 2	3,02% 10	2,63% 25	2,81% 43	5,49% 40	7,90% 36	4,70% 35	5,17% 57	5,15% 905	7,10% 236
59	5,38%1.407	0,00% 0	1,71% 2	1,16% 6	4,90% 6	1,49% 2	3,02% 10	2,63% 25	2,81% 43	5,49% 40	7,90% 36	4,70% 35	5,17% 57	5,17% 909	7,10% 236
60	5,39%1.412	0,00% 0	1,71% 2	1,16% 6	4,90% 6	1,49% 2	3,02% 10	2,63% 25	2,81% 43	5,49% 40	7,90% 36	4,70% 35	5,20% 58	5,17% 911	7,13% 238
61	5,39%1.415	0,00% 0	1,71% 2	1,16% 6	4,90% 6	1,49% 2	3,02% 10	2,63% 25	2,81% 43	5,49% 40	7,90% 36	4,70% 35	5,20% 58	5,17% 913	7,16% 239
62	5,40%1.418	0,00% 0	1,71% 2	1,16% 6	4,90% 6	1,49% 2	3,02% 10	2,63% 25	2,81% 43	5,49% 40	7,90% 36	4,70% 35	5,20% 58	5,18% 915	7,16% 240